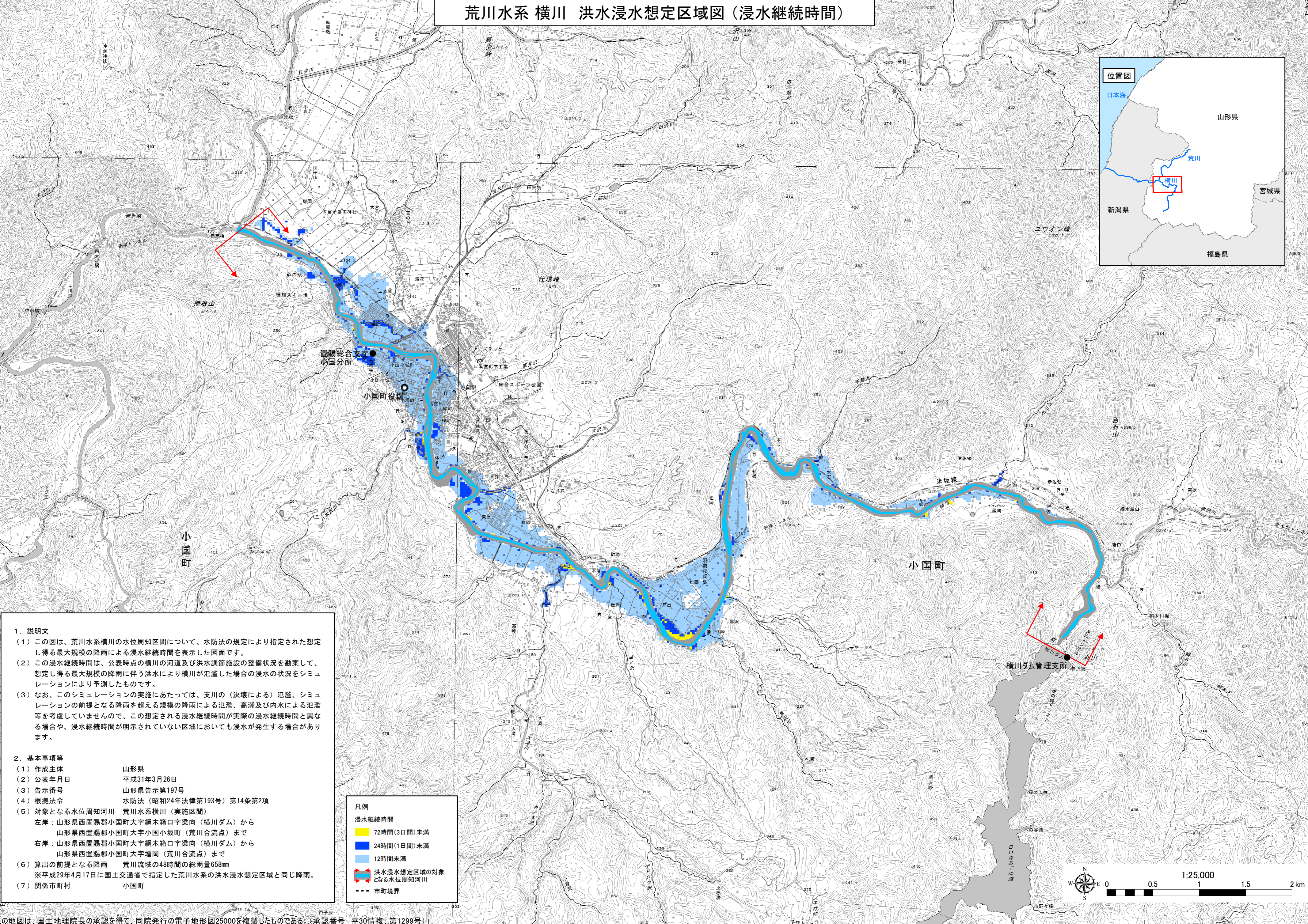
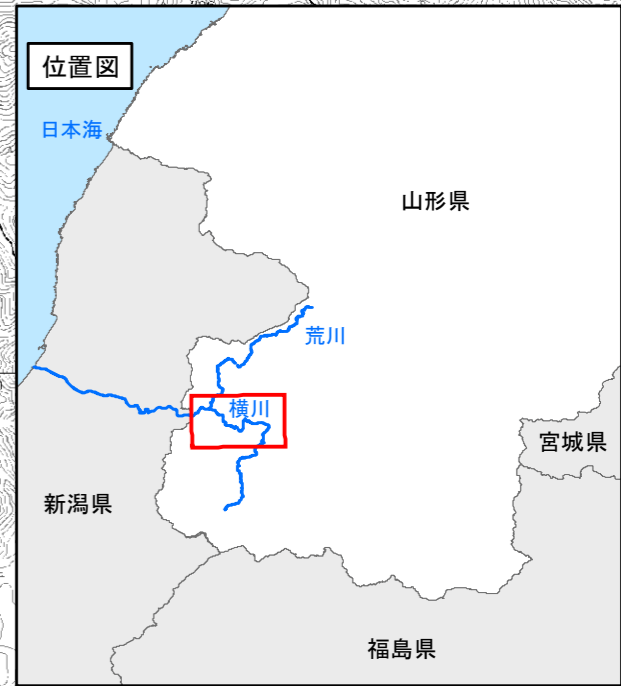


荒川水系 横川 洪水浸水想定区域図（浸水継続時間）



1. 説明文

- この図は、荒川水系横川の水位周知区間について、水防法の規定により指定された想定し得る最大規模の降雨による浸水継続時間を表示した図面です。
- この浸水継続時間は、公表時点の横川の河道及び洪水調節施設の整備状況を勘案して、想定し得る最大規模の降雨に伴う洪水により横川が氾濫した場合の浸水の状況をシミュレーションにより予測したものです。
- なお、このシミュレーションの実施にあたっては、支川の（決壊による）氾濫、シミュレーションの前提となる降雨を超える規模の降雨による氾濫、高潮及び内水による氾濫等を考慮していませんので、この想定される浸水継続時間が実際の浸水継続時間と異なる場合や、浸水継続時間が明示されていない区域においても浸水が発生する場合があります。

2. 基本事項等

(1) 作成主体	山形県
(2) 公表年月日	平成31年3月26日
(3) 告示番号	山形県告示第197号
(4) 根拠法令	水防法（昭和24年法律第193号）第14条第2項
(5) 対象となる水位周知河川	荒川水系横川（実施区間）

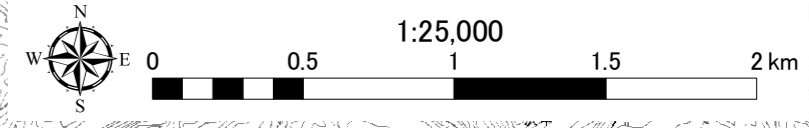
左岸：山形県西置賜郡小国町大字綱木箱口字梁向（横川ダム）から山形県西置賜郡小国町大字小国小坂町（荒川合流点）まで
 右岸：山形県西置賜郡小国町大字綱木箱口字梁向（横川ダム）から山形県西置賜郡小国町大字増岡（荒川合流点）まで

(6) 算出の前提となる降雨 荒川流域の48時間の総雨量658mm
 ※平成29年4月17日に国土交通省で指定した荒川水系の洪水浸水想定区域と同じ降雨。

(7) 関係市町村 小国町

凡例

浸水継続時間	
72時間(3日間)未満	■
24時間(1日間)未満	■
12時間未満	■
洪水浸水想定区域の対象となる水位周知河川	—
市町境界	- - -



「この地図は、国土地理院長の承認を得て、同院発行の電子地形図25000を複製したものである。（承認番号 平30情複、第1299号）」