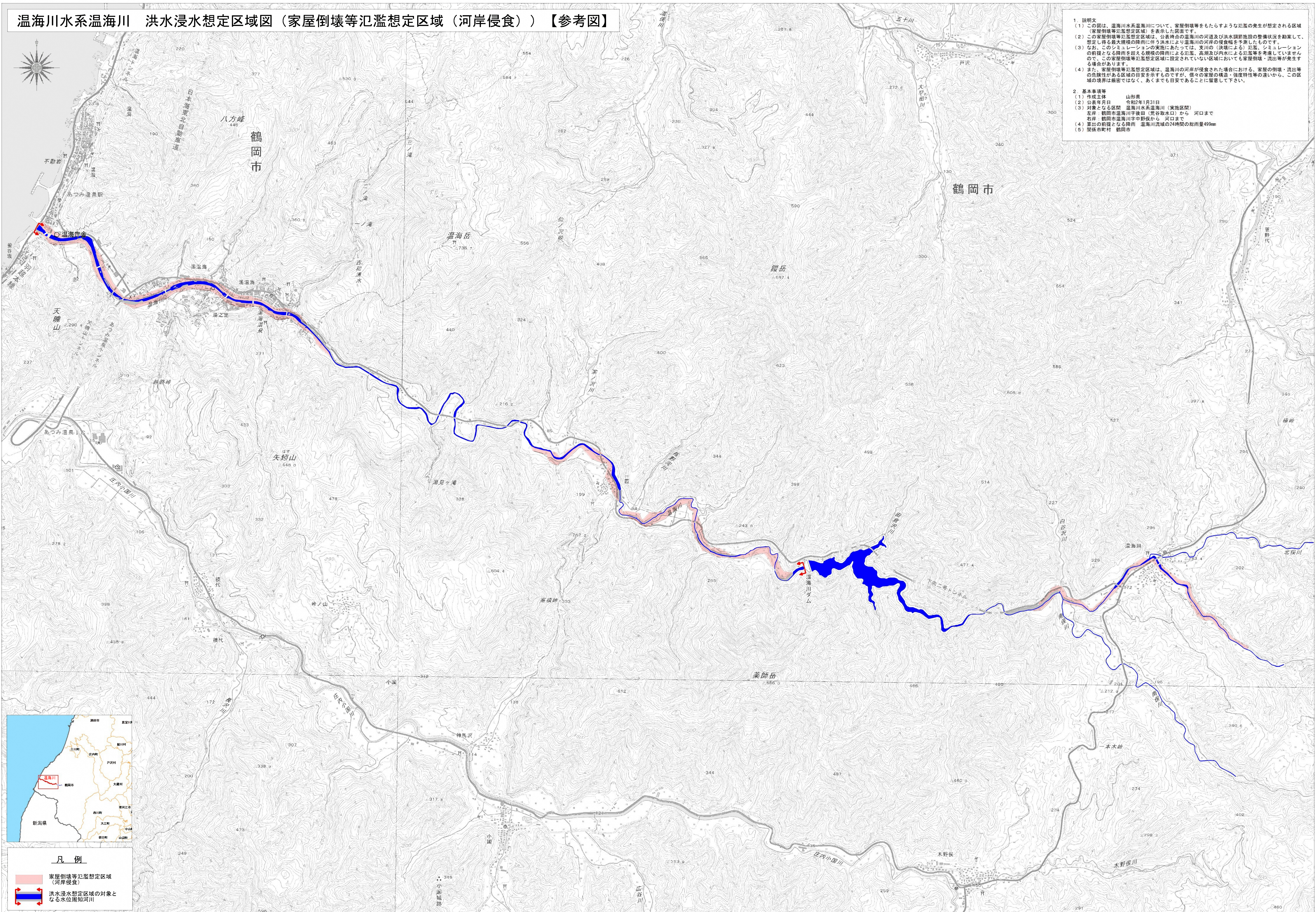
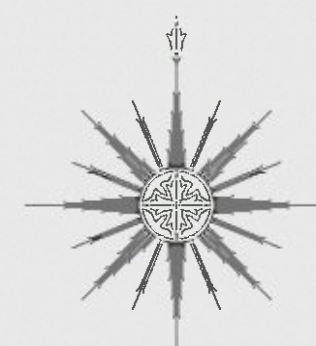


温海川水系温海川 洪水浸水想定区域図（家屋倒壊等氾濫想定区域（河岸侵食））【参考図】



1. 説明文
- (1) この図は、温海川水系温海川について、家屋倒壊等をもたらすような氾濫の発生が想定される区域（家屋倒壊等氾濫想定区域）を表示した図です。
 - (2) この家屋倒壊等氾濫想定区域は、公表時点の温海川の河道及び洪水調節施設の整備状況を勘案して、想定し得る最大規模の降雨に伴う洪水により温海川の河岸の侵食幅を予測したものです。
 - (3) なお、このシミュレーションの実施にあたっては、支流の（決壊による氾濫、シミュレーションの前段となる降雨を超える規模の降雨による氾濫、高潮及び内川による氾濫等を考慮していませんので、この家屋倒壊等氾濫想定区域に設定されていない区域においても家屋倒壊・流出等が発生する場合があります。
 - (4) また、家屋倒壊等氾濫想定区域は、温海川の河岸が侵食された場合における、家屋の倒壊・流出等の可能性がある区域の目安を示すものですが、個々の家屋の構造・強度特性等の違いから、この区域の境界は厳密ではなく、あくまでも目安であることに留意して下さい。
2. 基本事項等
- (1) 作成主体 山形県
 - (2) 公表年月日 令和2年1月31日
 - (3) 対象となる区間 温海川水系温海川（実施区間）
左岸 鶴岡市温海川字後田（流谷取水口）から 河口まで
右岸 鶴岡市温海川字中野橋から 河口まで
 - (4) 算出の前段となる降雨 温海川流域の24時間の総雨量499mm
 - (5) 関係市町村 鶴岡市



凡例

- 家屋倒壊等氾濫想定区域（河岸侵食）
- 洪水浸水想定区域の対象となる水位周知河川