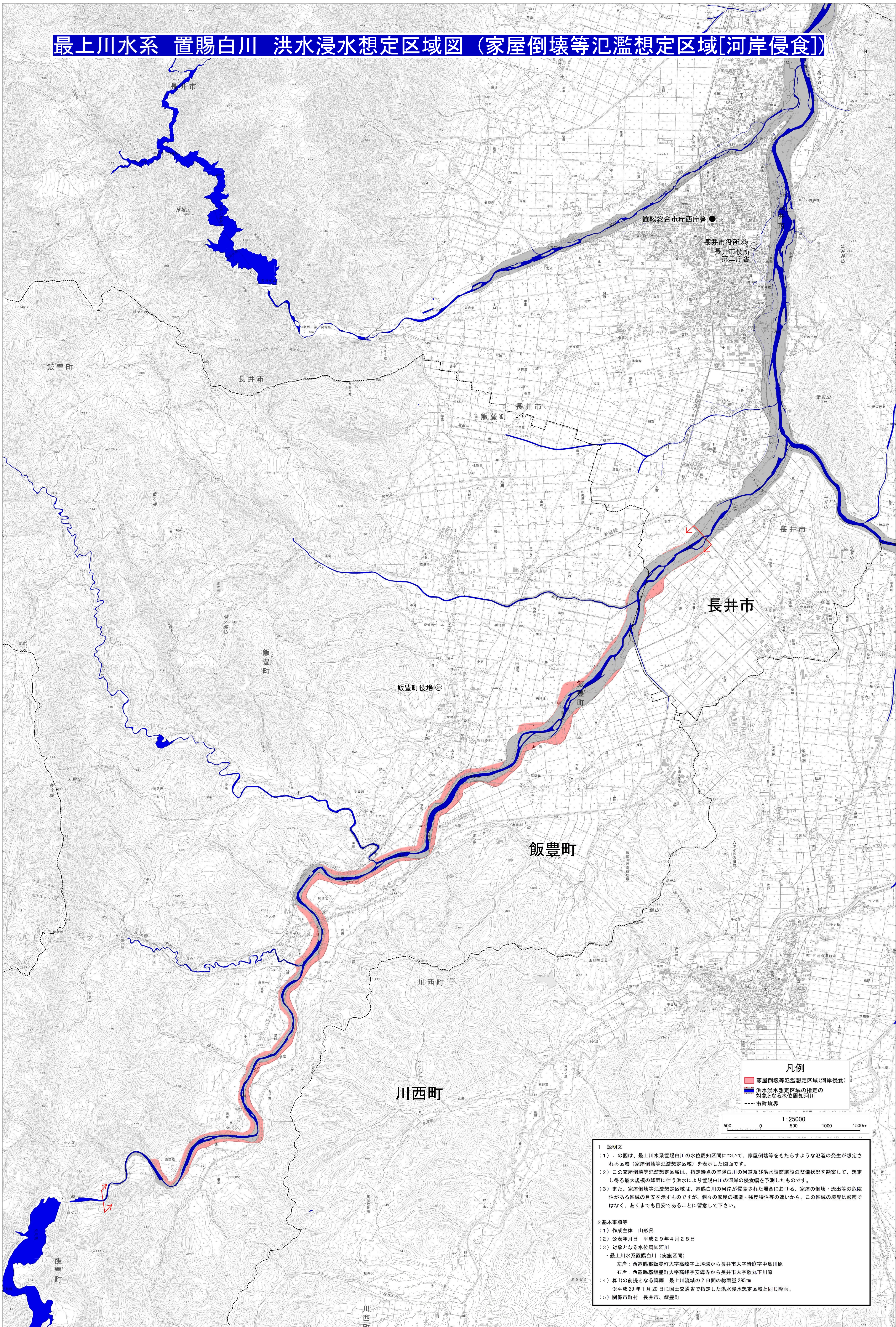


最上川水系 置賜白川 洪水浸水想定区域図 (家屋倒壊等氾濫想定区域[河岸侵食])



凡例

- 家屋倒壊等氾濫想定区域(河岸侵食)
- 洪水浸水想定区域の指定の対象となる水位周知河川
- 市町境界

1:25000
500 0 500 1000 1500m

1 説明文

- この図は、最上川水系置賜白川の水位周知区間について、家屋倒壊等をもたらすような氾濫の発生が想定される区域(家屋倒壊等氾濫想定区域)を表示した図面です。
- この家屋倒壊等氾濫想定区域は、指定時点の置賜白川の河道及び洪水調節施設の整備状況を勘案して、想定し得る最大規模の降雨に伴う洪水により置賜白川の河岸の侵食幅を予測したものです。
- また、家屋倒壊等氾濫想定区域は、置賜白川の河岸が侵食された場合における、家屋の倒壊・流出等の危険性がある区域の目安を示すものですが、個々の家屋の構造・強度特性等の違いから、この区域の境界は厳密ではなく、あくまでも目安であることに留意して下さい。

2 基本事項等

- 作成主体 山形県
- 公表年月日 平成29年4月28日
- 対象となる水位周知河川
 - 最上川水系置賜白川(実施区間)
 - 左岸: 西置賜郡飯豊町大字高峰字上坪深から長井市大字時庭字中島川原
 - 右岸: 西置賜郡飯豊町大字高峰字安楽寺から長井市大字歌丸下川原
- 算出の前堤となる降雨 最上川流域の2日間の総雨量295mm
※平成29年1月20日に国土交通省で指定した洪水浸水想定区域と同じ降雨。
- 関係市町村 長井市、飯豊町