

# 最上川水系屋代川洪水浸水想定区域図 (家屋倒壊等氾濫想定区域(河岸侵食)) 【参考図】

## 1 説明文

- (1) この図は、最上川水系屋代川の洪水予報区間について、家屋倒壊等をもたらすような氾濫の発生が想定される区域(家屋倒壊等氾濫想定区域)を表示した図面です。
- (2) この家屋倒壊等氾濫想定区域は、公表時点の屋代川の河道の整備状況を勘案して、想定し得る最大規模の降雨に伴う洪水により屋代川の河岸の侵食幅を予測したものです。
- (3) なお、このシミュレーションの実施にあたっては、支川の(決壊による)氾濫、シミュレーションの前提となる降雨を超える規模の降雨による氾濫、高潮及び内水による氾濫等を考慮していませんので、この家屋倒壊等氾濫想定区域に設定されていない区域においても家屋倒壊・流出等が発生する場合があります。
- (4) また、家屋倒壊等氾濫想定区域は、屋代川の河岸が侵食された場合における、家屋の倒壊・流出等の危険性がある区域の目安を示すものですが、個々の家屋の構造・強度特性等の違いから、この区域の境界は厳密ではなく、あくまでも目安であることに留意して下さい。

## 2 基本事項等

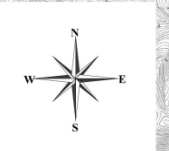
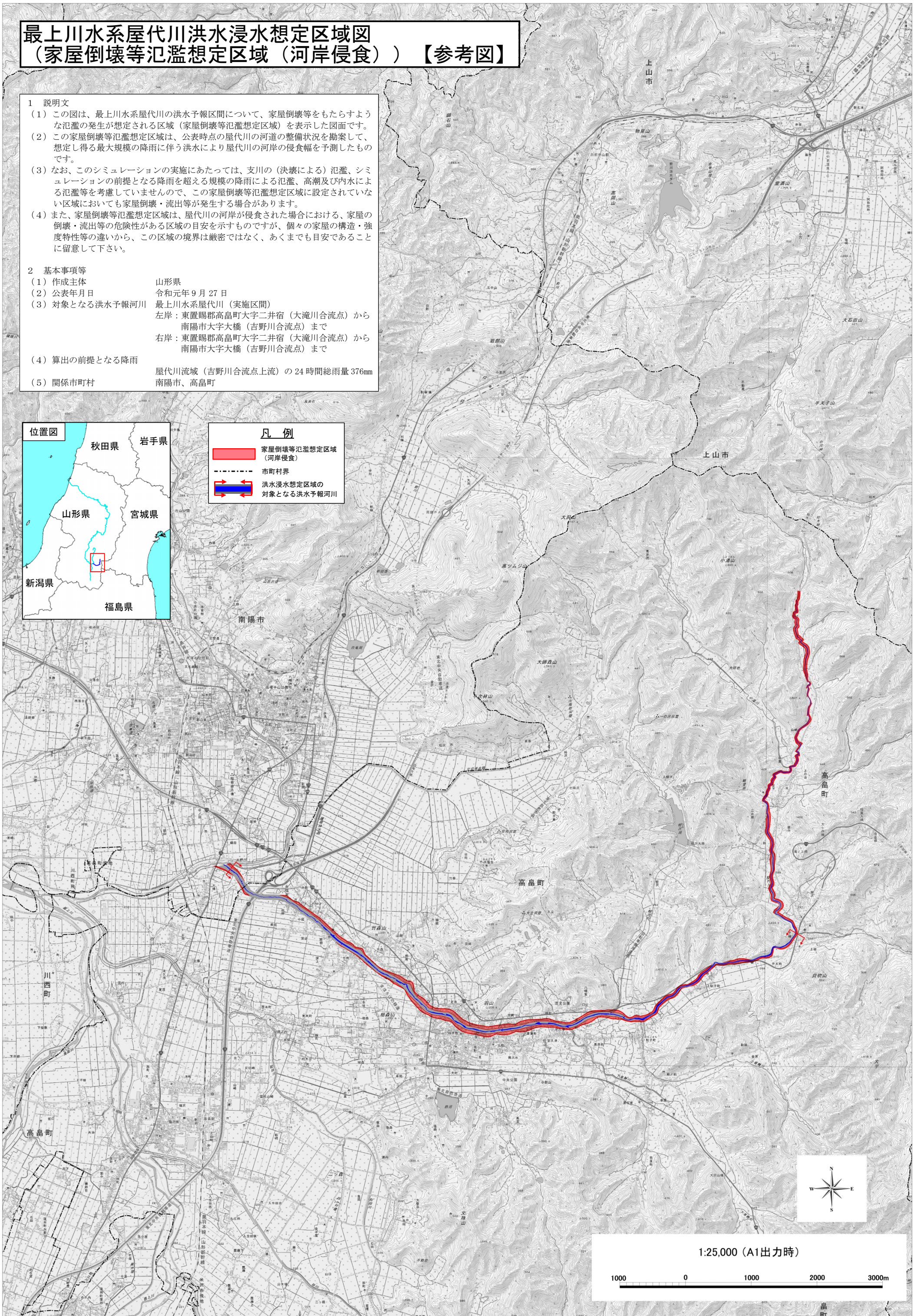
- (1) 作成主体 山形県
- (2) 公表年月日 令和元年9月27日
- (3) 対象となる洪水予報河川 最上川水系屋代川(実施区間)  
左岸: 東置賜郡高島町大字二井宿(大滝川合流点)から南陽市大字大橋(吉野川合流点)まで  
右岸: 東置賜郡高島町大字二井宿(大滝川合流点)から南陽市大字大橋(吉野川合流点)まで
- (4) 算出の前提となる降雨 屋代川流域(吉野川合流点上流)の24時間総雨量376mm
- (5) 関係市町村 南陽市、高島町

## 位置図



## 凡例

- 家屋倒壊等氾濫想定区域(河岸侵食)
- 市町村界
- 洪水浸水想定区域の対象となる洪水予報河川



1:25,000 (A1出力時)

1000 0 1000 2000 3000m