

令和6年6月11日
山形県森林研究研修センター

報道関係者各位

「森林作業道の作設」に関する研修の開催

人工林が資源として充実し利用段階に移行している中、林業の採算性を向上させるため、簡易で丈夫な森林作業道を作設できる技術者を養成することが重要となっています。

こうしたことから、これから森林作業道作設に取り組もうとする森林技術者を対象に、切土・盛土や締固め等の基本的な技術を習得するため、「令和6年度森林作業道作設技術者養成研修」を開催しますので、取材くださるようお願いします。

1 日 時

令和6年6月18日（火）9時30分～6月21日（金）16時30分

研修は4日間実施しますが、取材頂ける場合は、事前にご連絡いただいたうえで、会場へお越しください。

2 会 場

山形県森林研究研修センター試験実習林（西川町大字沼山地内）

3 内 容

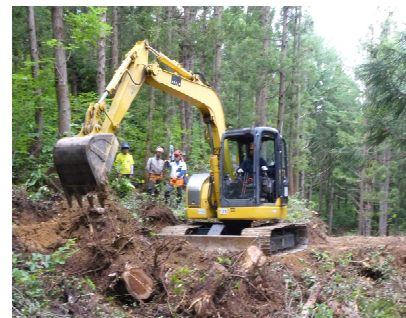
- ・森林作業道の基本的な考え方及び基本土工についての講義
- ・基本土工を中心とした実習（切土・盛土、締固め等）

4 参加者

県内の森林組合や林業事業体に所属する
森林技術者 7名

5 主 催

山形県森林研究研修センター



（参考）昨年度の研修状況



問い合わせ先 山形県森林研究研修センター
担当 森林経営指導部長 後藤 伸幸
電話 0237-84-4301



令和6年度森林作業道作設技術者養成研修 日程表

月日	時間	項目	内容	場所	
6月18日 (火)	9:00	開講式		室内	
		オリエンテーション	事業の概要及び研修内容の説明		
		座学	<ul style="list-style-type: none"> ・森林作業道の役割 ・森林作業道の作り方 ・安全管理について ・山形県森林作業道作設指針について ・実習現場の概要説明 		
	11:30	昼食休憩			
	12:30	現地踏査	作設予定ルートの確認、質疑等	現地	
15:00	作設実習	基本項目ごとの作設実習 <ul style="list-style-type: none"> ・伐開、伐根の除去、片切片盛、段切り ・路面の締固め、安全管理 ・緑化を推進する盛り土 他 ※工法については、現地の状況に応じて講師が適宜選択する。			
17:00	終了				
6月19日 (水)	9:00	作設実習	基本項目ごとの作設実習 <ul style="list-style-type: none"> ・伐開、伐根の除去、片切片盛、段切り ・路面の締固め、安全管理 ・緑化を推進する盛り土 他 ※工法については、現地の状況に応じて講師が適宜選択する。	現地	
6月20日 (木)	12:00	昼食休憩			
13:00	作設実習	基本項目ごとの作設実習 <ul style="list-style-type: none"> ・伐開、伐根の除去、片切片盛、段切り ・路面の締固め、安全管理 ・緑化を推進する盛り土 他 ※工法については、現地の状況に応じて講師が適宜選択する。			
6月21日 (金)	9:00	作設実習	基本項目ごとの作設実習 <ul style="list-style-type: none"> ・伐開、伐根の除去、片切片盛、段切り ・路面の締固め、安全管理 ・緑化を推進する盛り土 他 ※工法については、現地の状況に応じて講師が適宜選択する。	現地	
12:00	昼食休憩				
13:00	現地踏査	作設した路線を踏査し、疑問点等について質疑応答			
	15:00	意見交換	作設上の疑問点等について質疑応答 (グループ討議)	室内	
	16:00	修了式			
	16:30	解散			

- ※ 研修内容は、天候や講師が選択する工法等により変更になる場合があります。
 悪天候により現地実習が困難な場合は、既設作業道の現地視察、座学等を考えています。
- (例) ・林業、安全講習ビデオの視聴
 ・工法についての質疑応答・意見交換
 ・既設作業道及び雨水の流れ方等の状況確認

◆ 会場位置図



※ カーナビ等で「大沼キャンプ場」と検索すると研修場所まで向かう林道へ行きます。