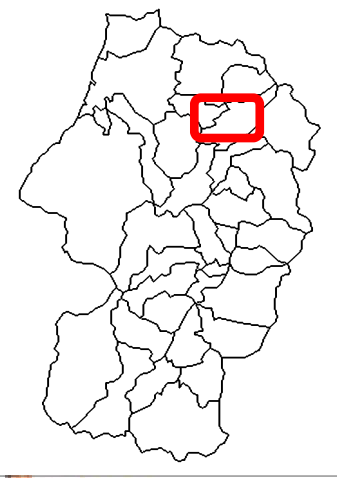


①国道344号 迂回路情報



複数の被害が発生しているため通り抜けできません。
国道47号を迂回してください。

②国道458号（新庄市北町） 迂回路情報



通行止めL=0.1km

迂回路

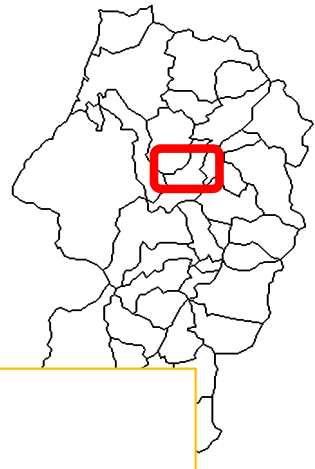
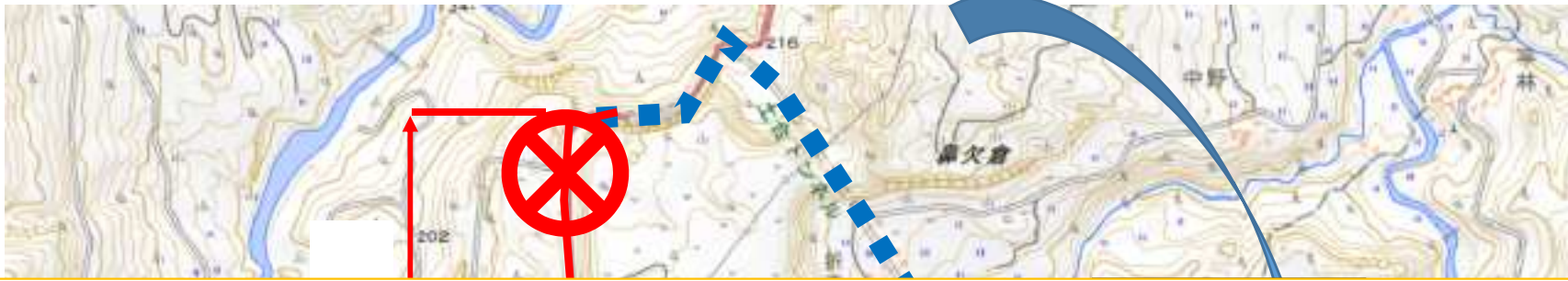
鍛冶橋を通行する事ができないため、近くの県道を迂回して下さい。

③国道458号（鮭川村左道） 迂回路情報

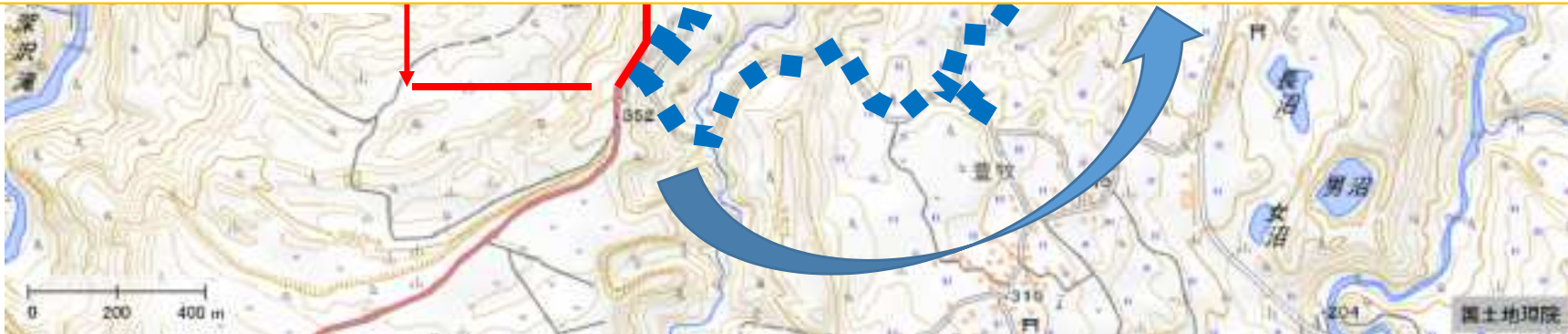


法面が崩れているため通り抜けできません。
近くの県道等を迂回してください。

④国道458号（大蔵村日蔭倉） 迂回路情報

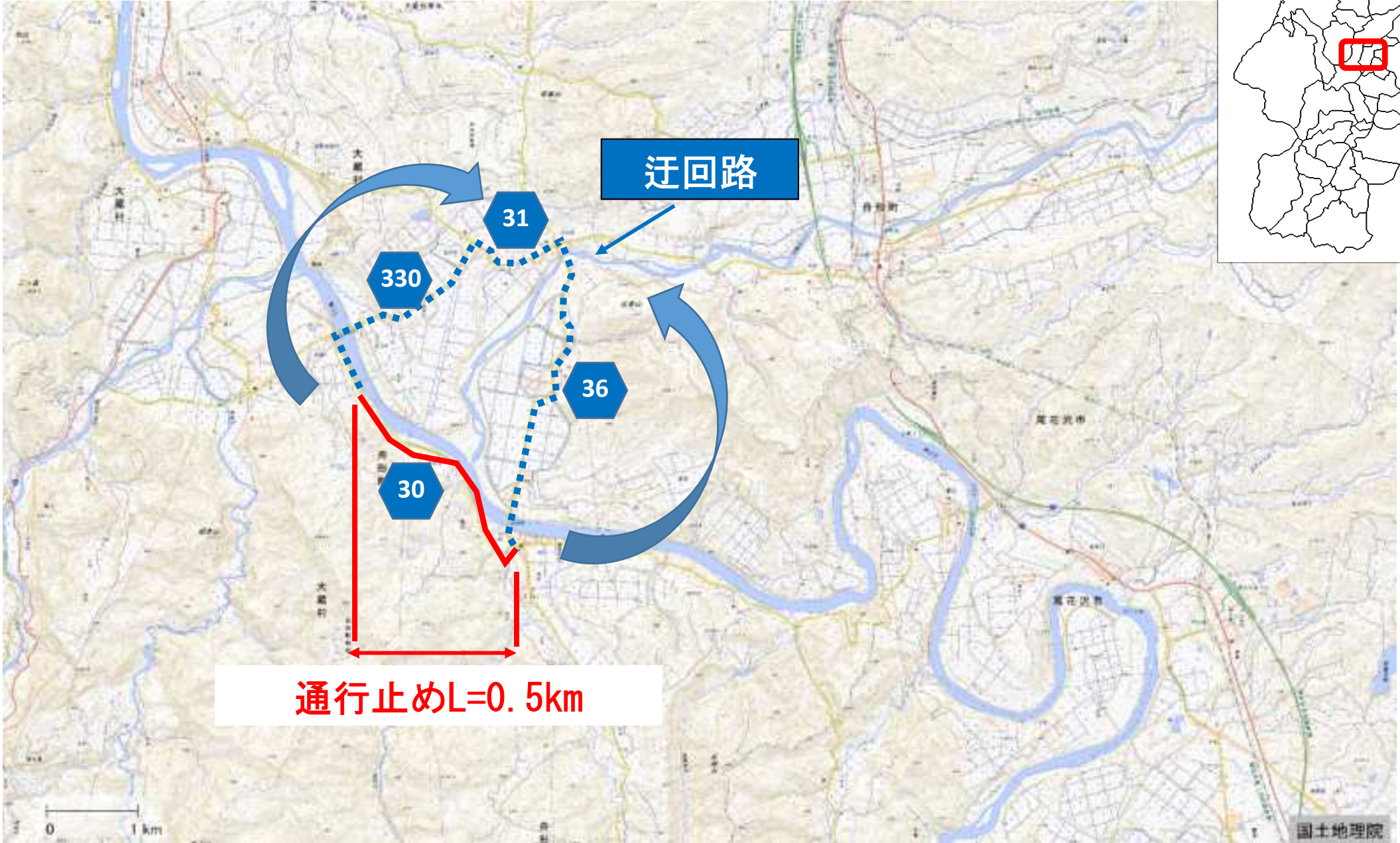
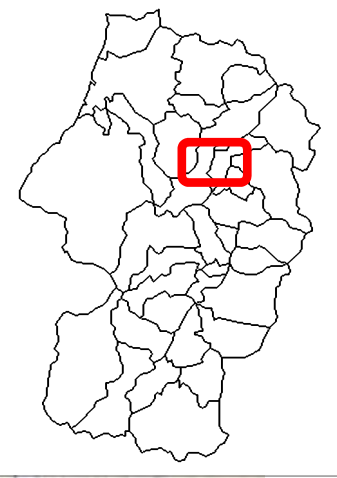


解消



道路が崩れているため通り抜けできません。
近くの村道（土合トンネル）を迂回してください。

⑤ 県道30号 大石田畑線 (舟形町堀内) 迂回路情報



通行止めL=0.5km

迂回路

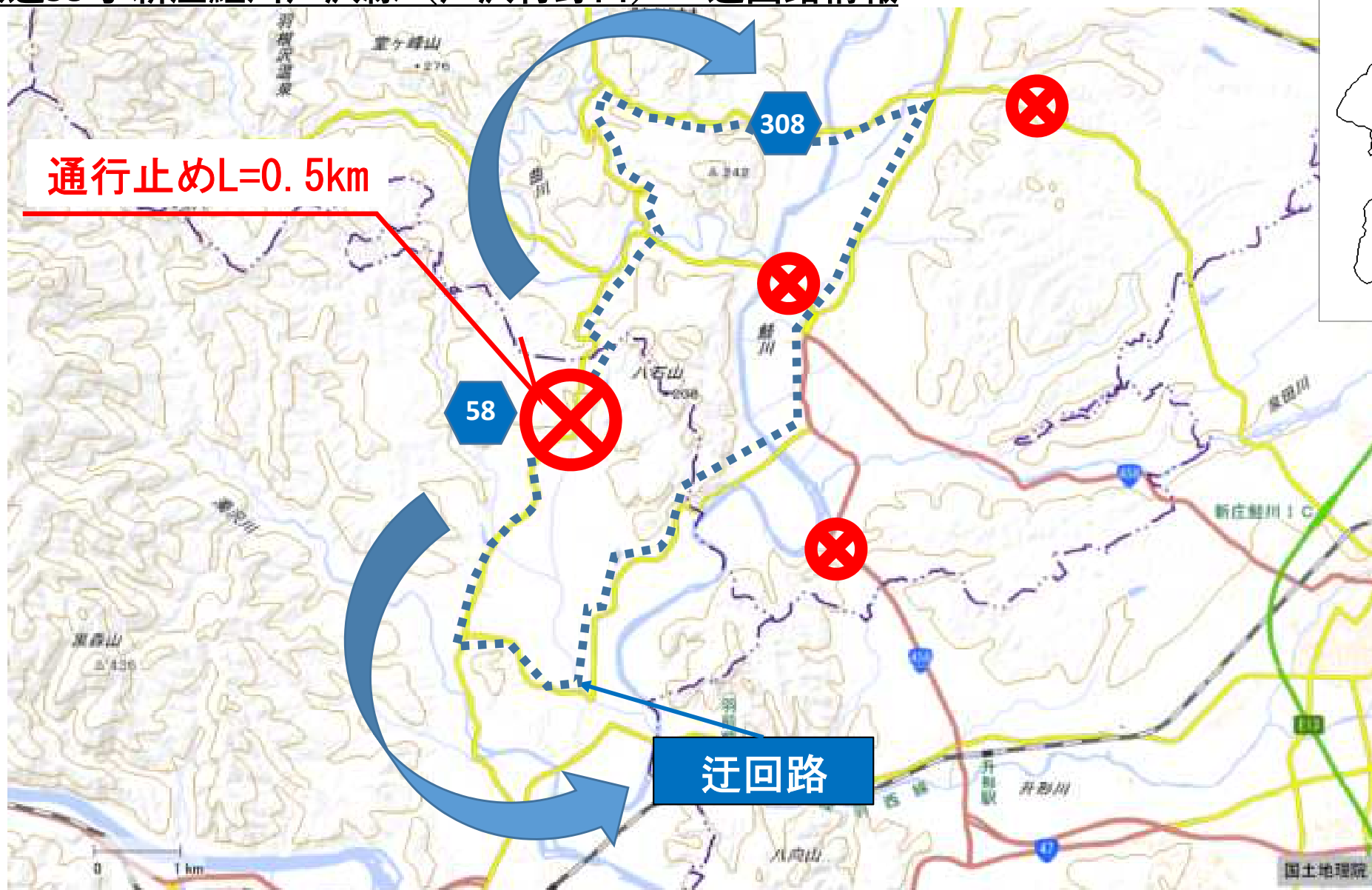
法面が崩れているため通り抜けできません。
近くの県道を迂回してください。

⑥ 県道58号 新庄鮭川戸沢線 (鮭川村曲川丸森付近) 曲川新庄線~西郡居口線間 迂回路情報



道路が崩れているため通り抜けできません。
近くの県道を迂回してください。

⑦ 県道58号 新庄鮭川戸沢線 (戸沢村野口) 迂回路情報



道路が崩れているため通り抜けできません。
また、付近の県道でも通行止めが発生しております。
県道308号 (曲川新庄線) まで迂回してください。

⑧ 県道187号 芦沢停車場実栗屋線 (舟形町実栗屋) 迂回路情報



斜面が崩れているため通り抜けできません。
国道13号や近くの県道を迂回してください。

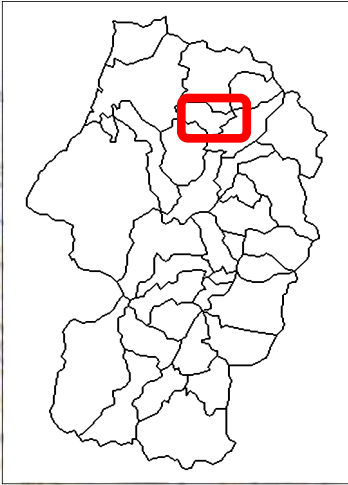
⑨ 県道262号 最上小野田線 (最上町富沢～県境) 迂回路情報

県道終点部まで
通行止め
迂回路なし



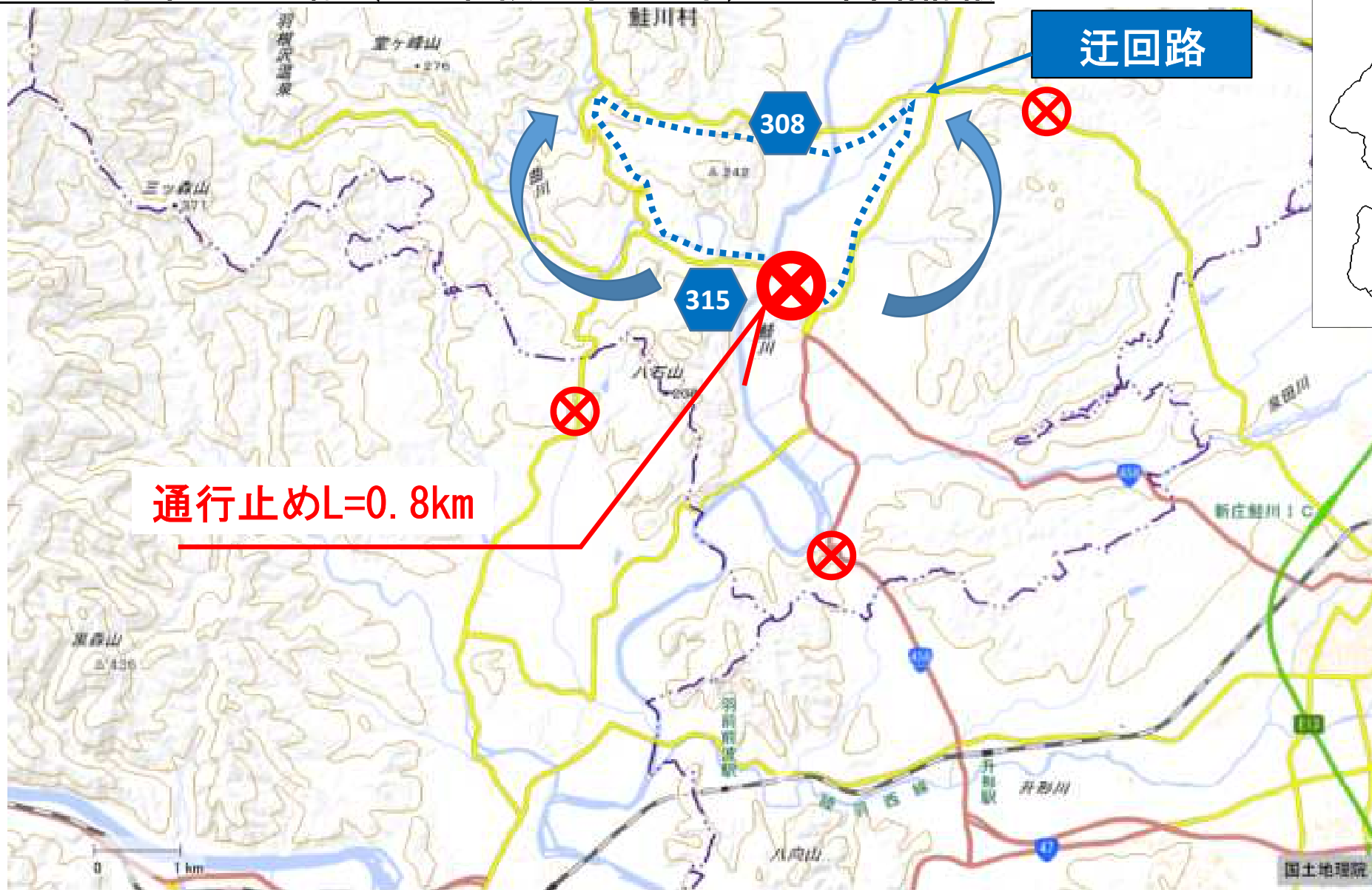
複数の箇所道路が崩れているため通行できません。

⑩ 県道308号 曲川新庄線 (鮭川村京塚 新道) 迂回路情報



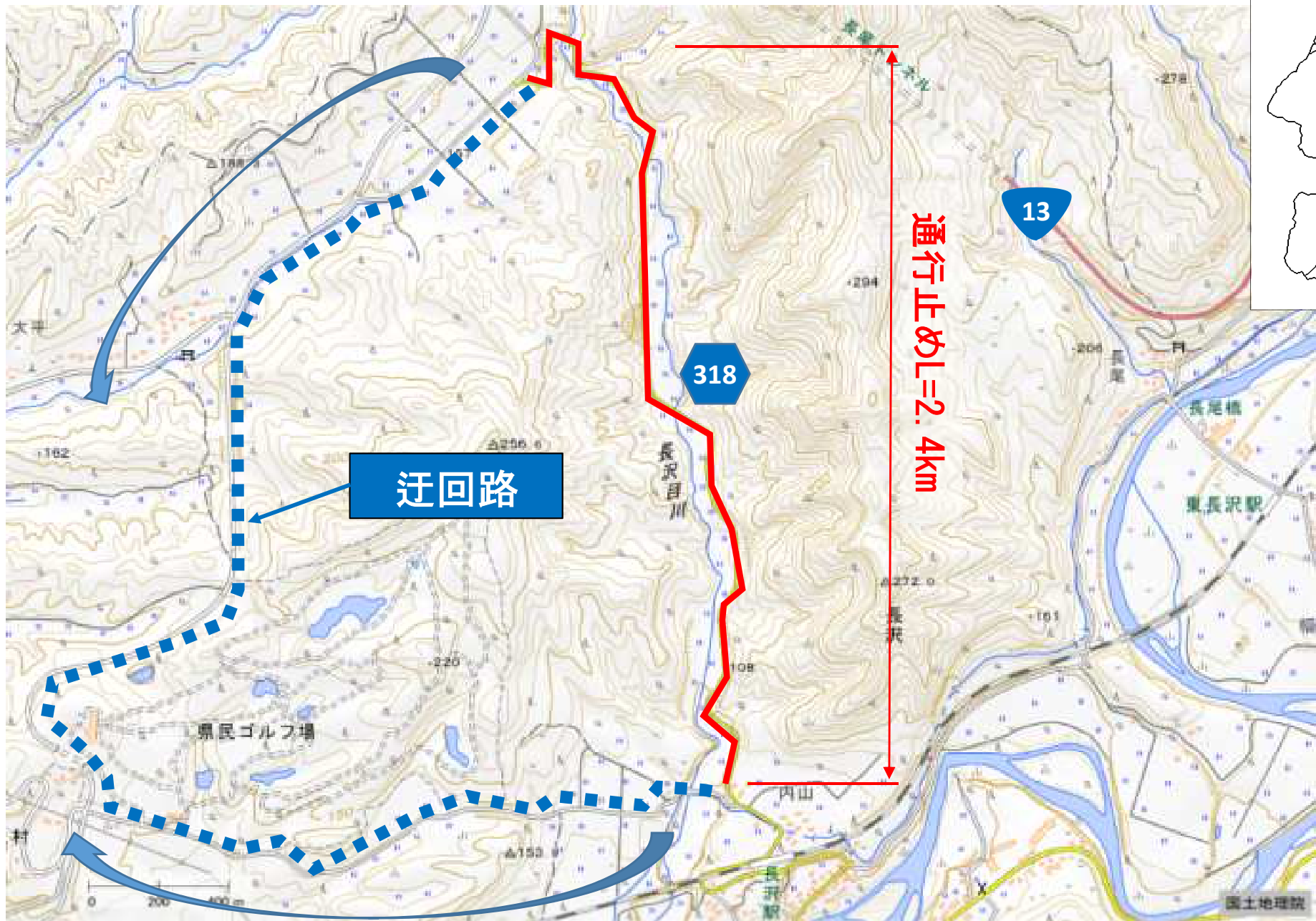
複数の箇所で斜面が崩れているため通り抜けできません。
近くの県道35号、58号、村道を利用して迂回してください。

⑪ 県道315号 平田鮭川線 (鮭川村段の下～日下) 迂回路情報



道路が崩れているため通り抜けできません。
また、付近の県道でも通行止めが発生しております。
県道308号を迂回してください。

⑫ 県道318号 新庄長沢尾花沢線 (舟形町長沢目橋付近) 迂回路情報



複数の箇所で斜面が崩れているため通り抜けできません。
近くの町道を迂回してください。

⑬ 県道318号 新庄長沢尾花沢線 (舟形町～尾花沢市 郡界) 迂回路情報



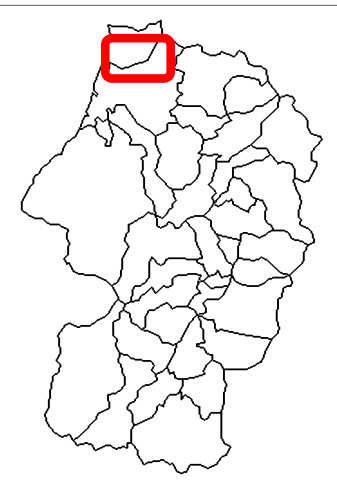
複数の箇所では斜面が崩れているため通り抜けできません。
国道13号、県道56号、県道120号を迂回してください。

⑭ **旧国道112号**（西川町志津～鶴岡市田麦俣） 迂回路情報



法面が崩れているため、旧国道112号は通行できません。
国道112号が迂回路となりますが、
自動車専用道路区間※があるためご注意ください。

⑮ 県道 60 号 酒田遊佐線 (遊佐町吉出) 迂回路情報



道路が崩れているため通行できません。
付近の町道等を迂回してください。

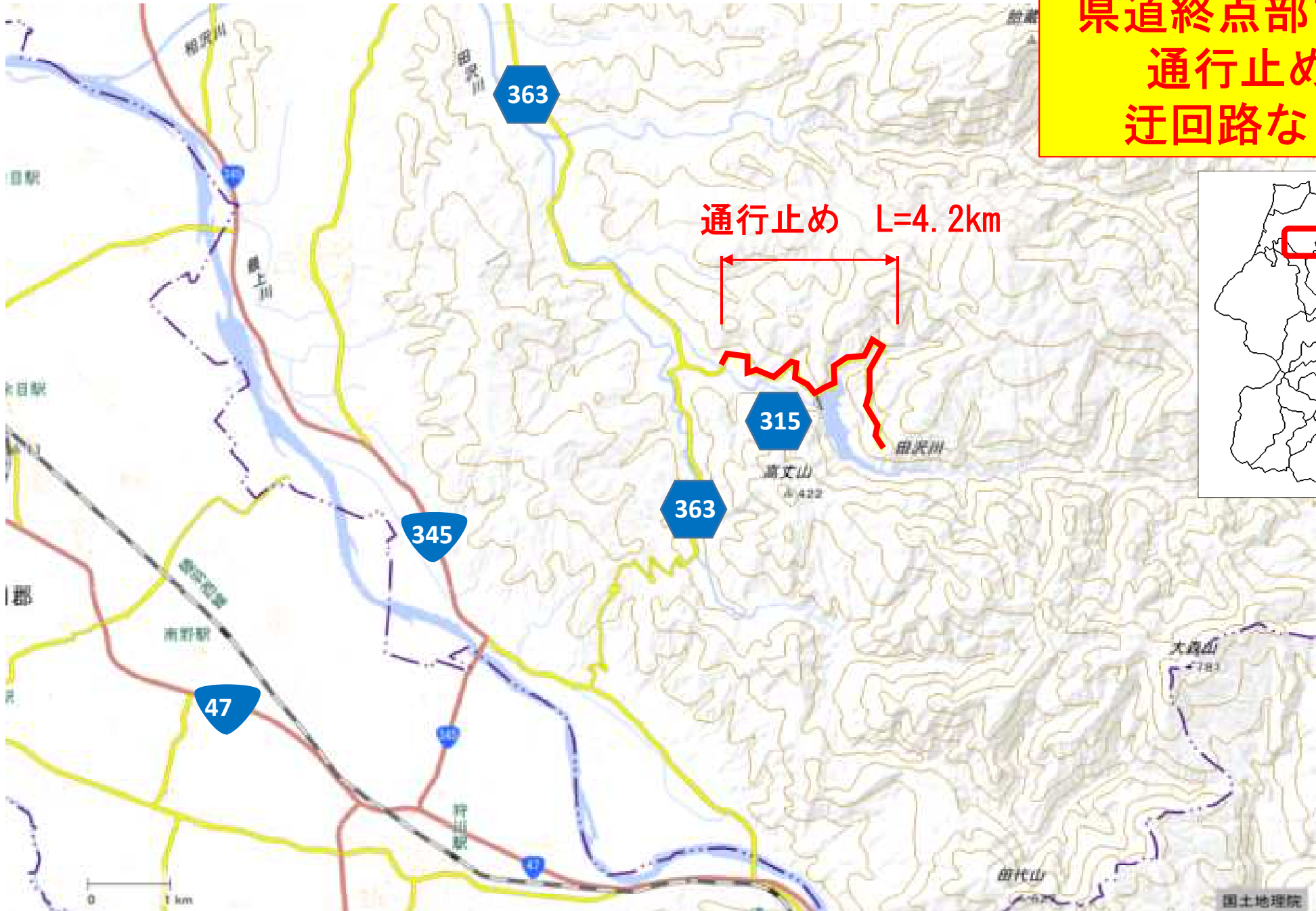
①⑥ 県道 61 号 菅野代堅苔沢線 (鶴岡市五十川) 迂回路情報



法面が崩れているため通行できません。
付近の市道等を迂回してください。

⑰ 県道315号 平田鮭川線 (酒田市山元) 迂回路情報

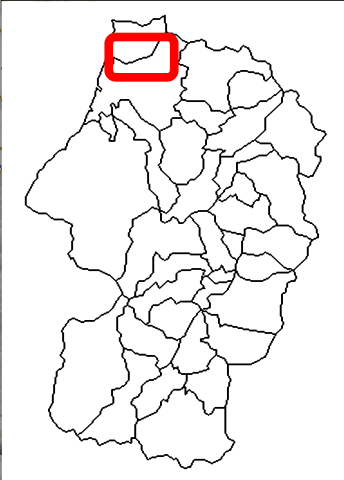
県道終点部まで
通行止め
迂回路なし



道路が崩れているため通行できません。

⑱ 県道362号海ヶ沢松山線 (酒田市北俣) 迂回路情報

県道終点部まで
通行止め
迂回路なし



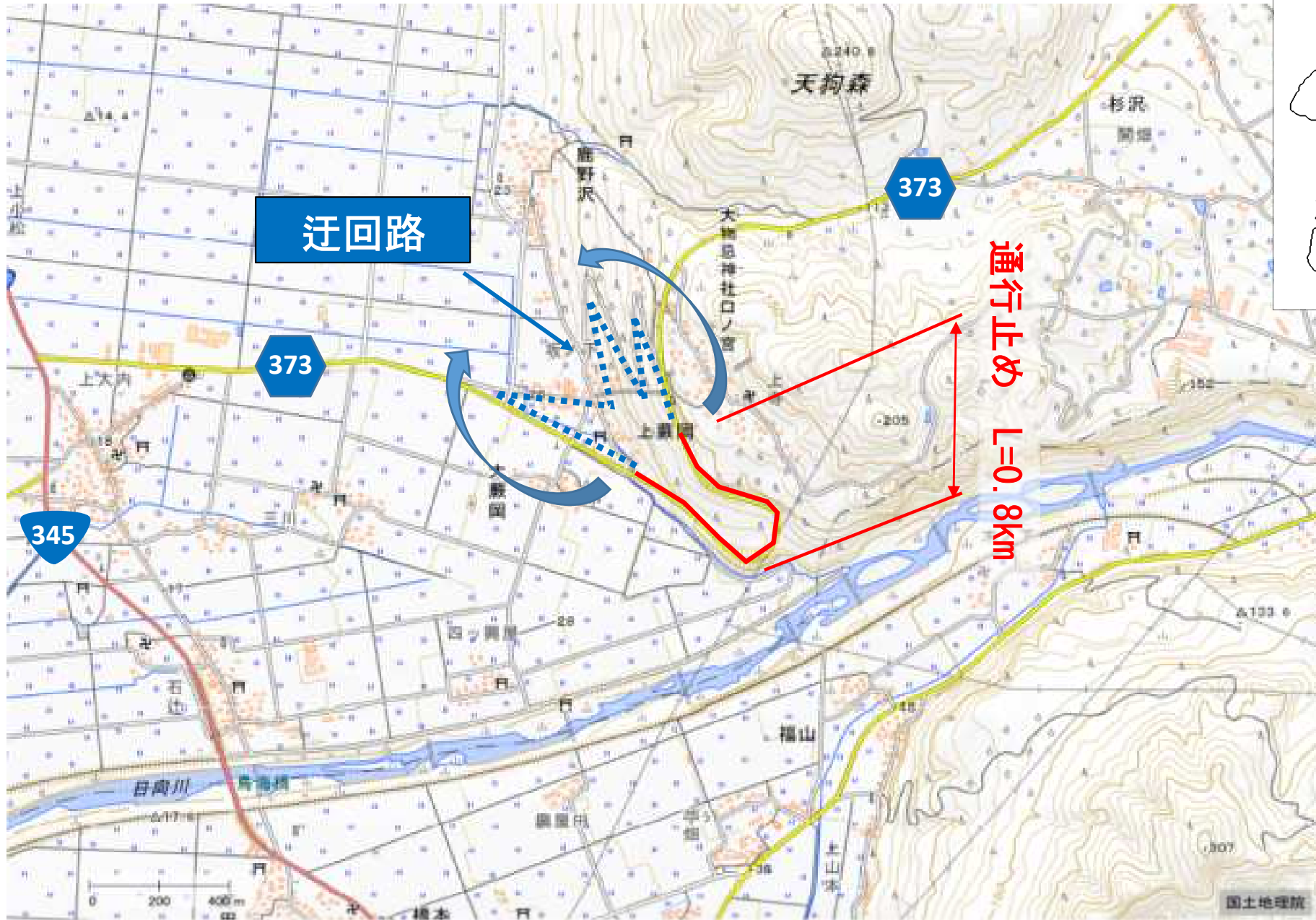
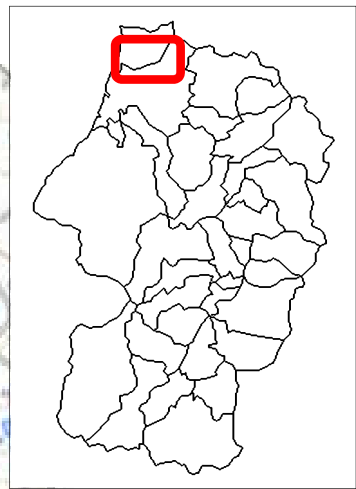
道路が崩れているため通行できません。



複数の箇所では斜面が崩れているため通り抜けできません。
付近の県市道を迂回してください。

なお、国道344号は関係車両のみが通行可です。

②1 県道 373 号 杉沢南鳥海停車場線 (遊佐町大蕨岡) 迂回路情報



法面が崩れているため通行できません。
付近の町道を迂回してください。

②② 県道 373 号 杉沢南鳥海停車場線 (遊佐町杉沢) 迂回路情報



道路が崩れているため通行できません。
付近の町道を迂回してください。