

宅地造成等工事規制区域・特定盛土等規制区域の候補区域

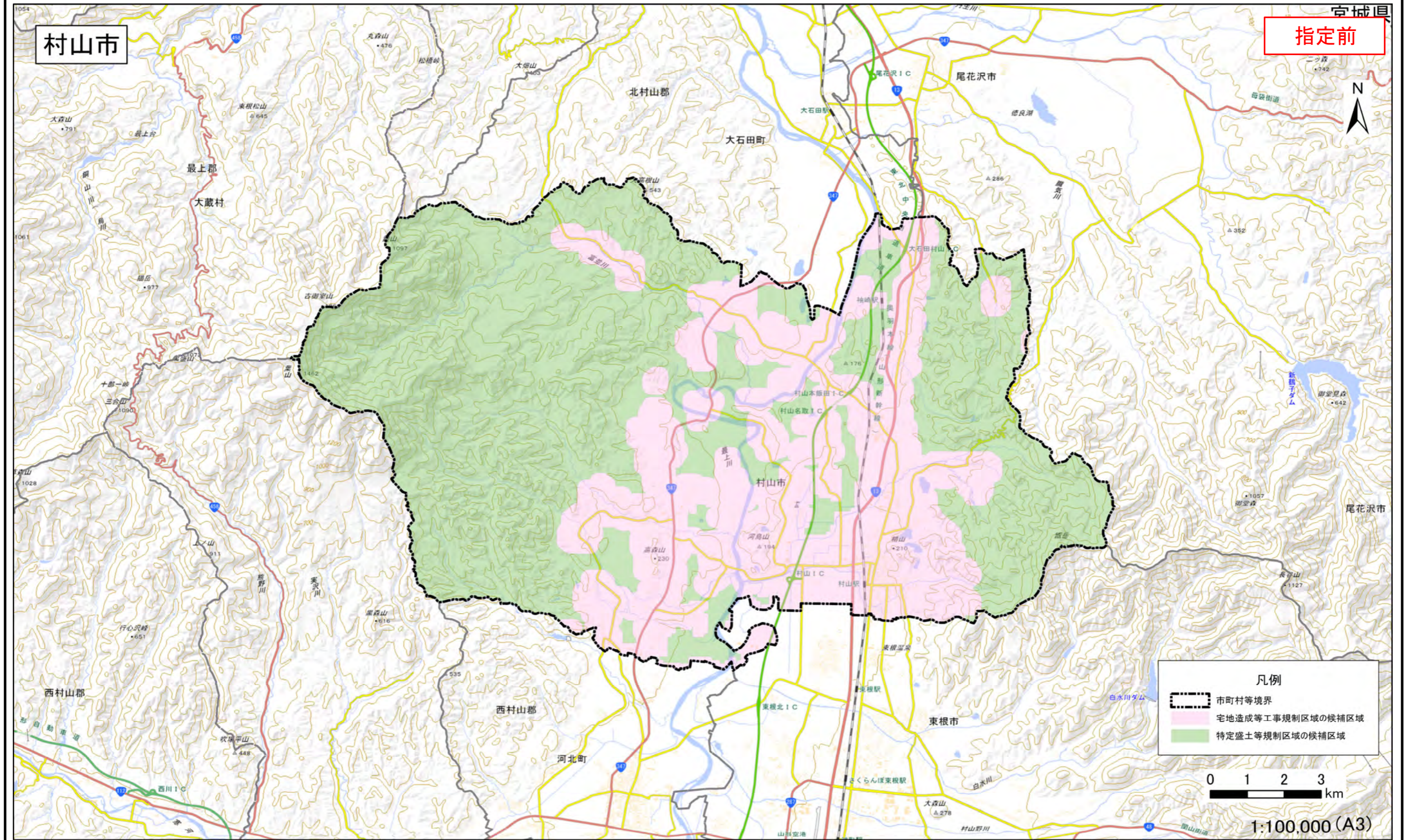
様式3

調査時期 令和5年7月～令和6年6月

箇所名

所在地

山形県村山市



指定前

この地図は、国土地理院長の承認を得て、同院発行の電子地形図(タイル)を複製したものである。「測量法に基づく国土地理院長承認(複製)R5JHf 456」本製品を複製する場合には、国土地理院の長の承認を得なければならない。」

宅地造成等工事規制区域・特定盛土等規制区域の候補区域

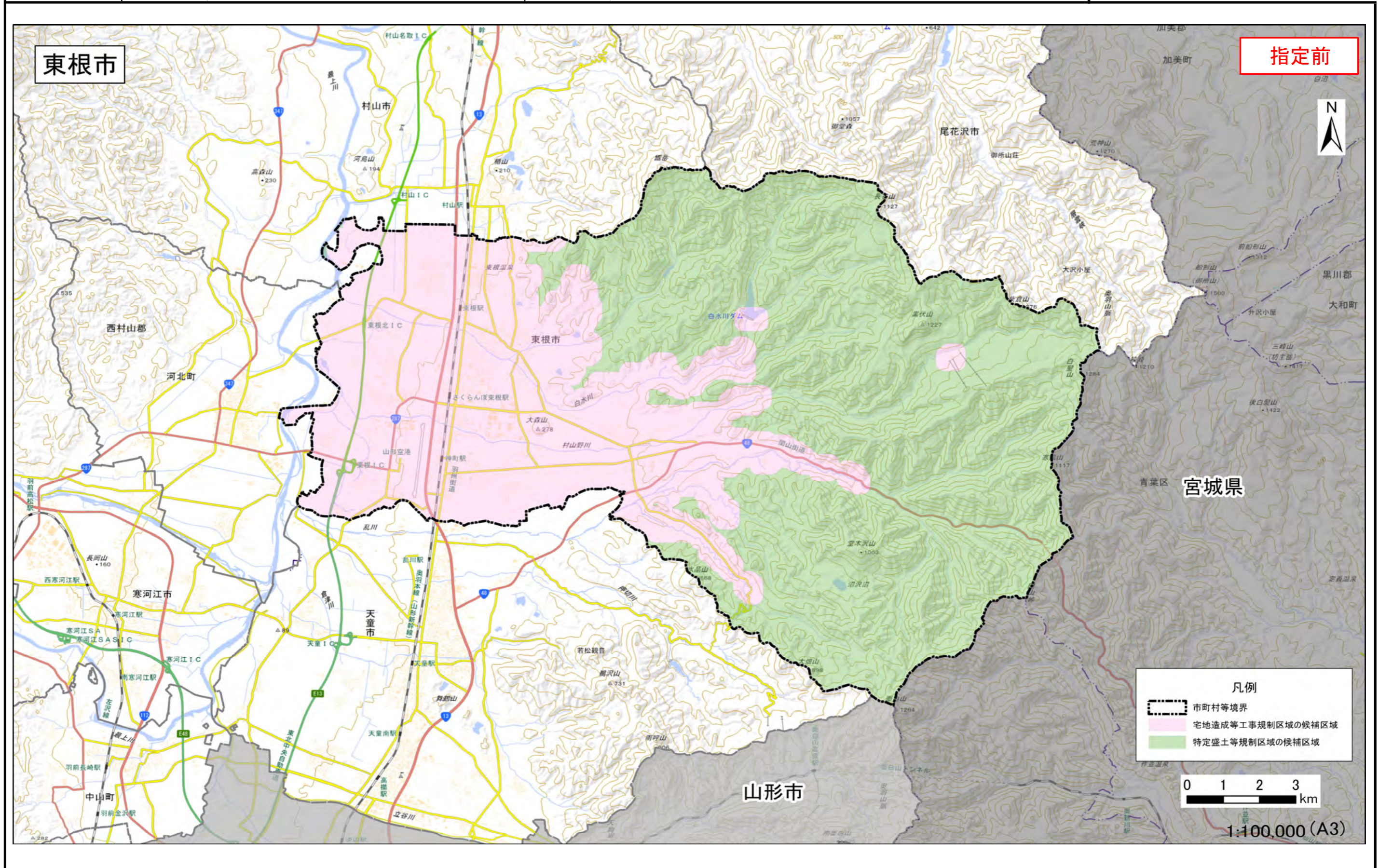
様式3

調査時期 令和5年7月～令和6年6月

箇所名

所在地

山形県東根市

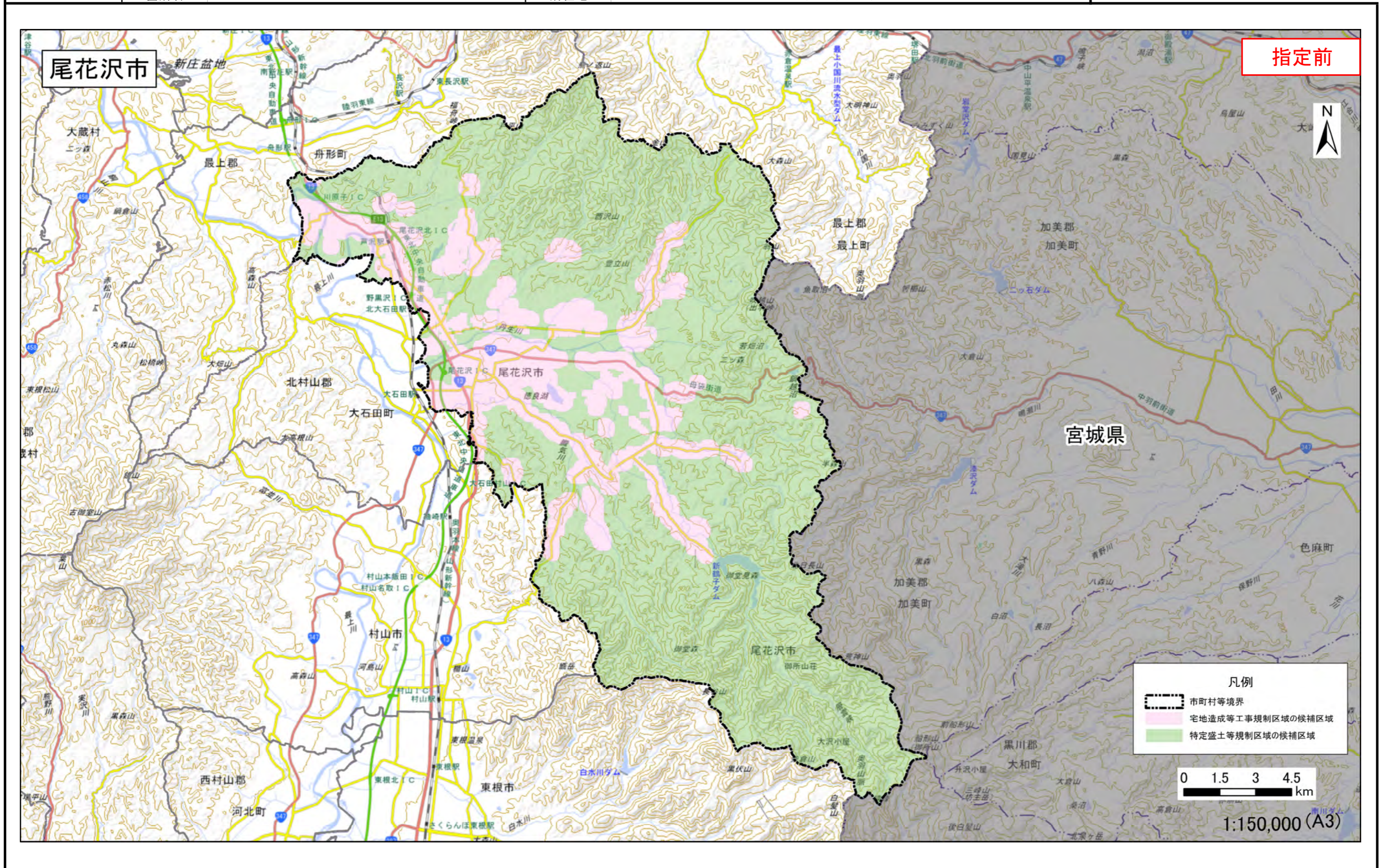


この地図は、国土地理院長の承認を得て、同院発行の電子地形図(タイル)を複製したものである。「測量法に基づく国土地理院長承認(複製)R5JHf 456」本製品を複製する場合には、国土地理院の長の承認を得なければならない。」

宅地造成等工事規制区域・特定盛土等規制区域の候補区域

様式3

調査時期	令和5年7月～令和6年6月
所在地	山形県尾花沢市



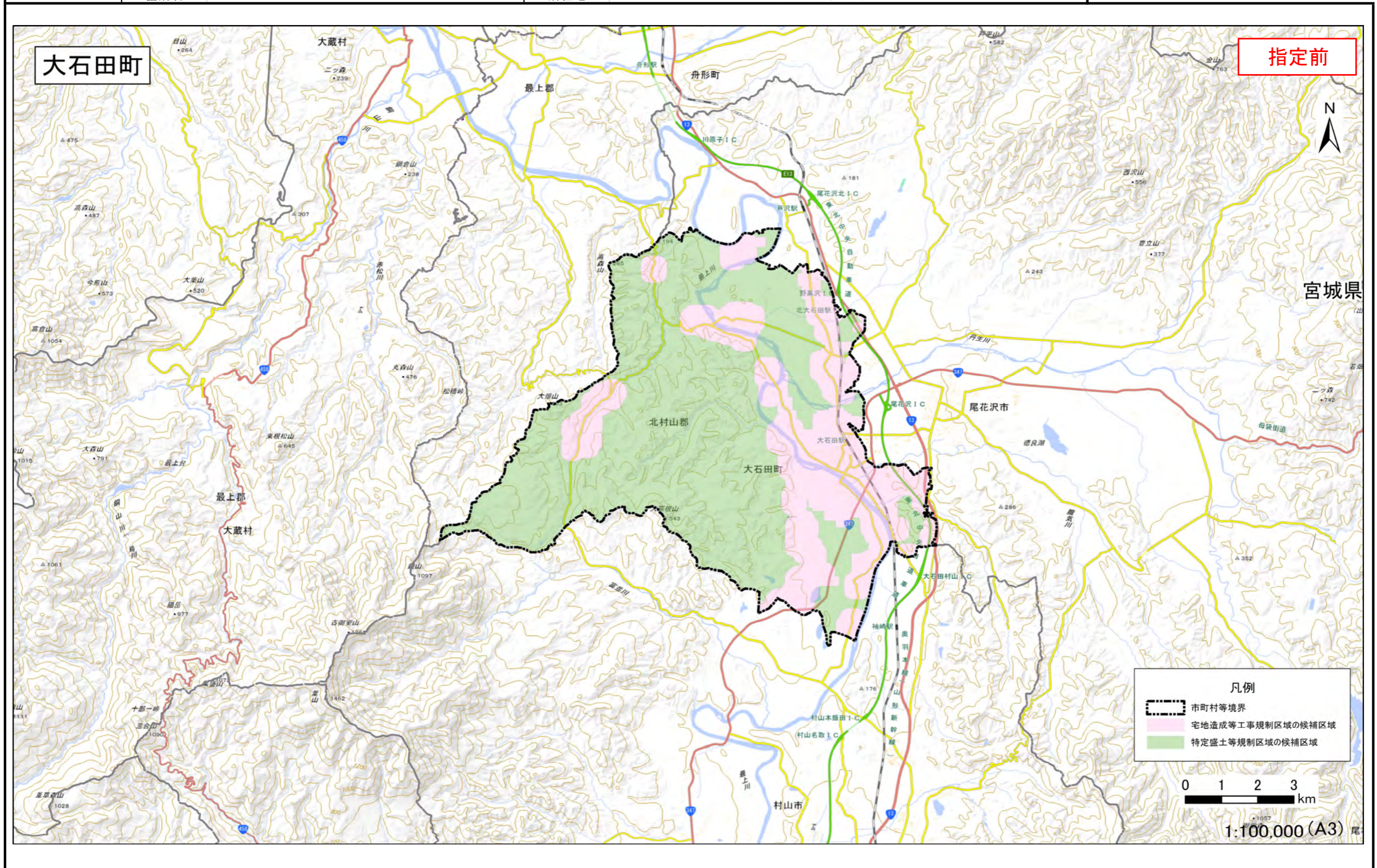
この地図は、国土地理院長の承認を得て、同院発行の電子地形図(タイル)を複製したものである。「測量法に基づく国土地理院長承認(複製)R5JHf 456」本製品を複製する場合には、国土地理院の長の承認を得なければならない。」

宅地造成等工事規制区域・特定盛土等規制区域の候補区域

様式3

調査時期 令和5年7月～令和6年6月

箇所名 所在地 山形県北村山郡大石田町



この地図は、国土地理院長の承認を得て、同院発行の電子地形図(タイル)を複製したものである。「測量法に基づく国土地理院長承認(複製)R5JHf 456」「本製品を複製する場合には、国土地理院の長の承認を得なければならない。」