

平成 20 年 度

山 形 県 観 光 者 数 調 査

平成 2 1 年 8 月

山形県商工労働観光部観光振興課

は し が き

平成20年度の県内主要観光地における入込数は、総数で3,932万人となり、前年度と比較して75万人、率にして1.9%の減少となりました。

これは、平成19年末から始まったガソリン価格の高騰が秋まで続いたことに加え、さくらんぼシーズン直前に発生した「岩手・宮城内陸地震（6/14）」等の東北地方を震源とする大規模地震が連続し、下半期には、アメリカの金融危機を発端とする世界経済不況の影響を受け、前年を下回る結果となりました。

近年、余暇活動の多様化とあわせ、若者の旅離れや団塊の世代の旅行回数の伸び悩みなどによる国内旅行が低迷する状況が続いており、観光客の旅行形態のパーソナル化と観光市場の成熟化の進展にあわせ、体験や学びを通じた地域の生活そのものの体感や、「健康」や「癒し」を求める傾向が高まっています。

本県には、優れた自然、温泉、おいしい食べ物、歴史・文化など国内外の観光客を魅了する資源がたくさんあります。こうした山形にしかない本物の素晴らしさは観光にとって大きな魅力であり、これらを活用しながら観光事業を展開していくことが必要です。

今後は、①団塊世代等のシニア層をターゲットとした四季折々の観光キャンペーンの展開と首都圏等への情報発信、②山形ならではの魅力を活かしたニューツーリズムの推進、③地域住民が主体となった特色ある観光地づくりへの支援、④東北観光推進機構と一体となった東アジアからの観光誘客の促進等を中心に、官民一体となって取り組み、本県経済の活性化を目指して参ります。

最後に、本調査が本県観光振興の基礎資料として広く皆様に御活用いただけることを願うとともに、調査に御協力いただきました市町村及び関係機関の方々に厚く感謝申し上げます。

平成21年8月

山形県商工労働観光部

目 次

I	調査の要領	1
II	調査結果の概要	2
III	平成20年度山形県観光者数調査結果統計表	12
第1表	観光地類型別、県内・県外別及び月別観光者数	13
第2表	年度別観光者数（平成16年度～平成20年度）	14
第3表	年度別観光者数の実数及び延数	15
第4表	市町村別観光者数（延数）	16
第5表	観光地類型別・地域別観光者数（延数）	17
第6表	年度別観光者数動向（延数）	18
第7表	観光地類型別観光者の動向（延数）	19
第8表	祭り・イベントの入込状況	20
参考資料1	観光者数別観光地一覧（5万人以上）	21
参考資料2	主たる観光地別観光者数（延数）	22
参考資料3	調査対象観光地	24
参考資料4	宿泊旅行統計調査の概要	28
参考資料5	外国人旅行者山形県内受入実績調査の概要	30

I 調査の要領

1 調査の目的

県内観光地における観光者数を調査し、県、市町村及び関係機関における観光振興施策の基礎資料を得ることを目的とする。

2 調査の方法

調査箇所が所在する市町村は、毎月、観光者数を合理的な方法により把握し、調査結果を翌々月 10 日までに県の各総合支庁あて提出する。各総合支庁は、市町村から送付された調査結果を集計し、県観光振興課へ報告する。

3 調査の内容

観光地ごとに、県内と県外からの観光者の実数（人）・延数（人日）を月別に調査する。観光者数は各観光地の入込みの積み上げとし、重複の調整は行っていない。

4 調査の箇所

本調査における調査対象箇所は全県で 360 箇所とし、観光地を「山岳観光地」、「温泉観光地」、「スキー場」、「海水浴場」、「名所・旧跡観光地」、「観光道路等」、「道の駅」、「その他の観光地」の 8 つに分類のうえ、参考資料 3 に掲げる具体的な観光地に細分化して調査する。

また、83 の祭り・イベントの入込状況についても、本調査と併せて調査する。

5 調査の系統

市町村の調査主管課は観光を担当する課とし、当該市町村の観光協会等の協力を得るものとする。県の主管課は観光振興課とする。

6 利用上の注意

四捨五入のため、内訳の和や差が合計と一致しない場合がある。

Ⅱ 調査結果の概要

1 観光者数の全般的な動向

＝前年度と比較して減少＝

平成 20 年度における本県の観光客入込数は、**3,932 万 4 千人**となり、前年度と比較して**75 万 3 千人、1.9%**減少した。

本県の観光者数は、調査を開始した昭和 38 年度以降、空港や高速道路等のインフラ整備の進展に伴い概ね順調な伸びを示し、平成 4 年度には**4,000 万人**を初めて超えた。平成 6 年度以降、景気の低迷等の影響を受け漸減傾向にあったが、平成 16 年度に**4,226 万 9 千人**と過去最高を記録してからは減少傾向にあり、6 年ぶりに**4,000 万人**を割り込んだ。

平成 20 年度は、平成 19 年末から始まったガソリン価格の上昇が 8 月の**185 円/ℓ**をピークに、5 月から 10 月末まで**160 円/ℓ**以上の価格高騰が続いたことに加え、「岩手・宮城内陸地震（6/14）」や「岩手沿岸北部地震（7/24）」等、東北地方を震源とした大規模地震の発生による風評により、夏季（7～9 月）の入込みは前年度を大きく下回った。県や観光関係団体では「花回廊キャンペーン」（4～6 月）や仙台・宮城デスティネーション・キャンペーン（10～12 月）、さらには、NHK 大河ドラマ「天地人」放映（21 年 1 月～）を活用とした誘客活動等に取り組み、秋季には回復基調が見られた。

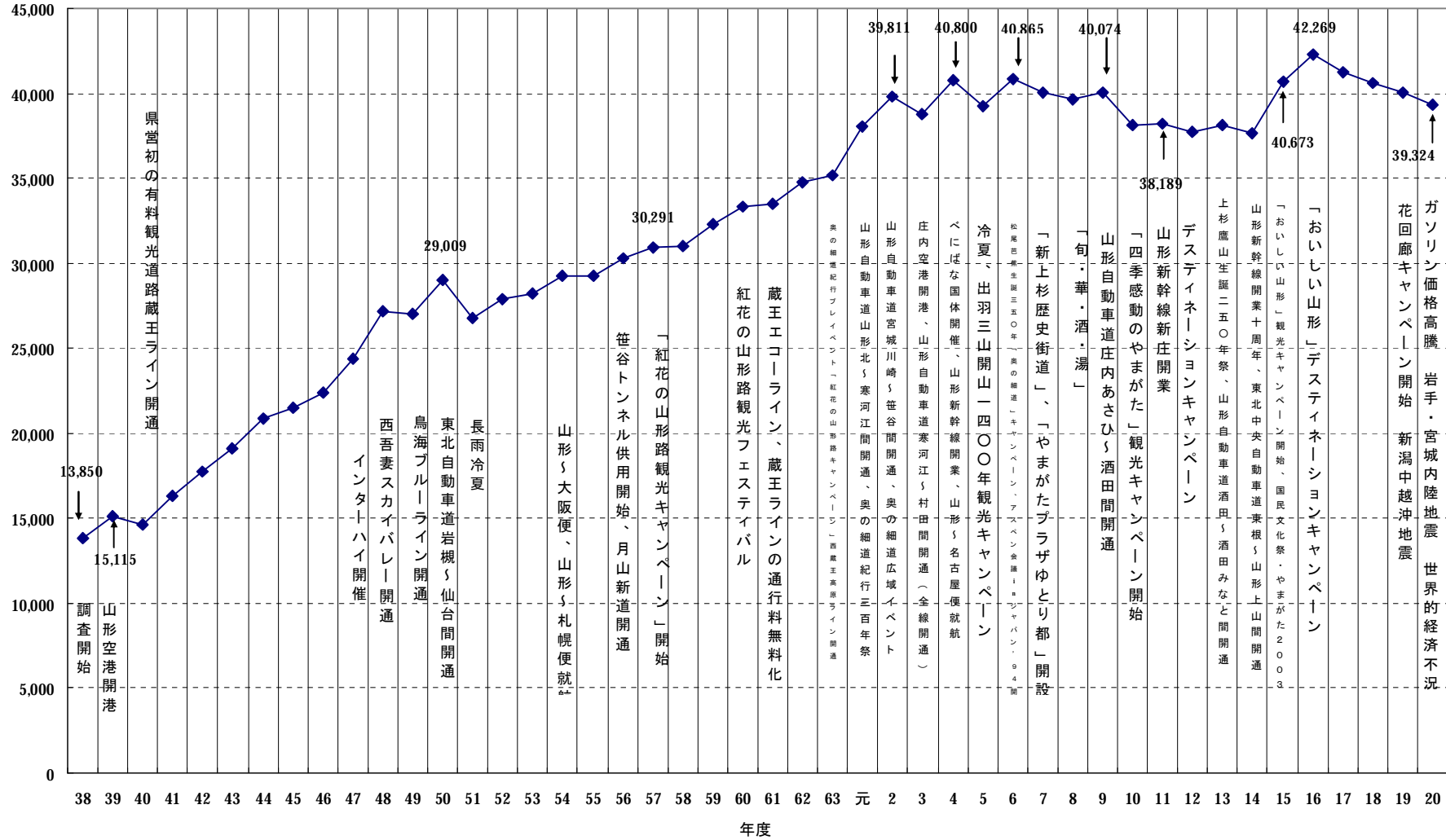
しかしながら、秋季後半以降は、世界的な金融危機による景気後退や円高の急進の影響を受け、入込み数は再度減少に転じ、全体として前年度を下回る結果となった。

（単位：千人、％）

区分	平成 20 年度	平成 19 年度	対前年度増減率	対前年度増減
観光者数	39,324.3	40,077.0	△1.9	△752.7

(単位:千人)

図1 観光者数の推移



2 県内・県外客別観光者数の動向

＝県内客・県外客ともに減少＝

観光客を県内客・県外客別にみると、県内客は**2,081**万人（対前年比**1.8%**、**37万4**千人減、構成比**52.9%**）、県外客は**1,851万4**千人（対前年比**2.0%**、**37万9**千人減、構成比**47.1%**）となっている。

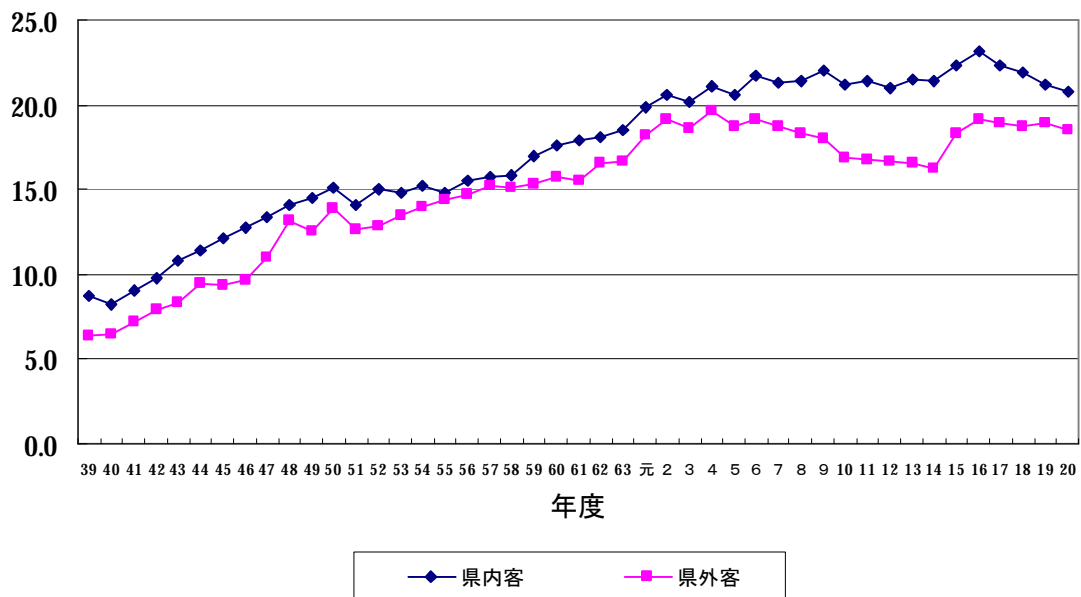
観光地類型別では、「その他の観光地」において県内客・県外客ともに増加した。また、「名所・旧跡観光地」、「道の駅」においては県外客が増加し、県内客が減少、「海水浴場」においては県内客が増加し、県外客が減少した。これ以外の**4**区分では県内客・県外客ともに減少した。

（単位：千人、%）

区分	平成20年度	平成19年度	対前年度増減率	対前年度増減	
観光者数	39,324.3	40,077.0	△1.9	△752.7	
内 訳	県内客	20,809.9	21,184.1	△1.8	△374.2
	県外客	18,514.4	18,892.9	△2.0	△378.5

図2 県内・県外別観光者数動向

（単位：百万人）



3 月別観光者数の動向

＝夏季の割合が高い・夏季の減少が大きい＝

月別観光者数構成比は、**8月**が**13.0%**と最も高く、以下、**6月** **10.6%**、**10月** **10.3%**、**5月** **10.1%**となっている。四半期別では、**7～9月**が**31.2%**を占め、夏季の割合が高い。

また、各月の対前年同月の増減率は、**8月**の減少率が**7.8%減**と最も高く、以下、**9月** **5.3%減**、**7月** **2.2%減**となっている。また、増加では、**11月**が**2.8%増**、**5月** **1.2%増**、**10月** **0.9%増**となっている。

このうち、**6月～9月**の減少の要因については、ガソリン価格の高騰や、「岩手・宮城内陸地震」等による風評に加え、**8月後半**の記録的な大雨によるものと考えられる。

また、**5月**の増加の要因については好天に恵まれたこと、**10月**、**11月**の増加は、紅葉シーズンにおいて好天に恵まれたことに加えガソリン価格が落ち着き、入込みが進んだことによるものと考えられる。

(単位:千人、%)

月	4月	5月	6月	7月	8月	9月
入込者数	2,887.0	3,964.2	4,171.5	3,819.4	5,113.3	3,340.1
構成比	7.3%	10.1%	10.6%	9.7%	13.0%	8.5%
対前年比	△1.0%	1.2%	△1.8%	△2.2%	△7.8%	△5.3%

月	10月	11月	12月	1月	2月	3月
入込者数	4,040.9	2,814.4	2,025.0	2,582.6	2,298.7	2,267.2
構成比	10.3%	7.2%	5.1%	6.6%	5.8%	5.8%
対前年比	0.9%	2.8%	△1.7%	△1.6%	△0.5%	△0.5%

図3 四半期別観光者数の割合

(単位: %・千人)

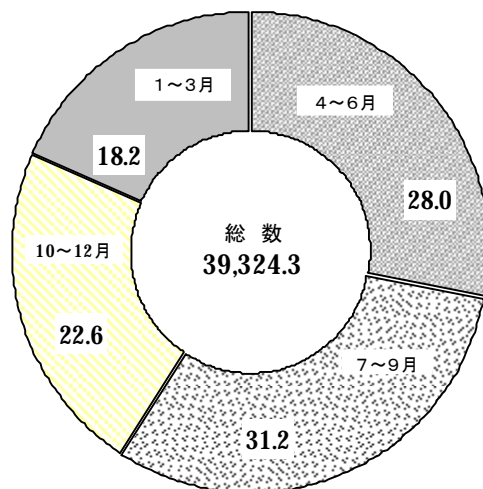
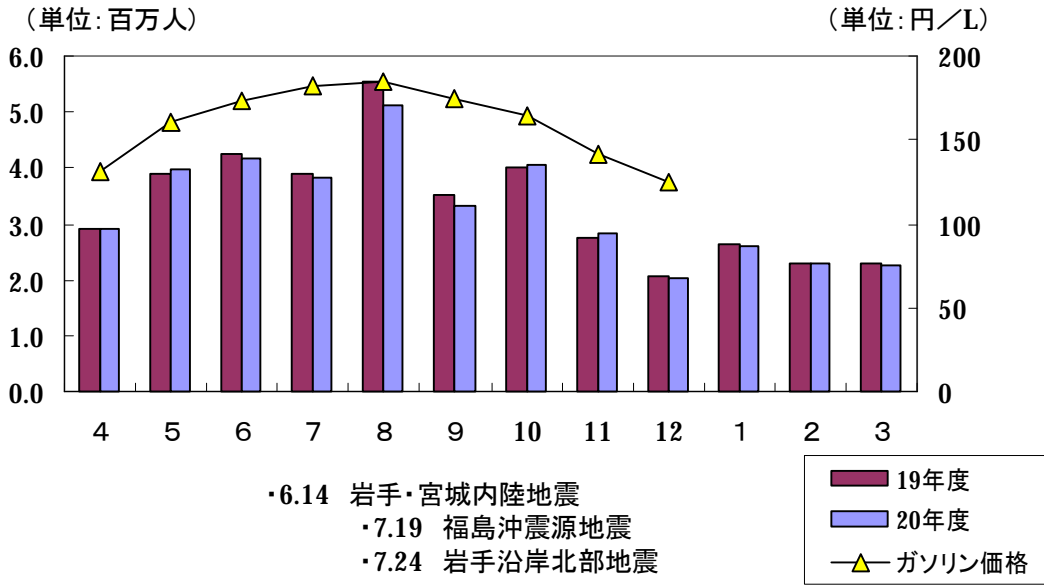


図4 月間観光者数

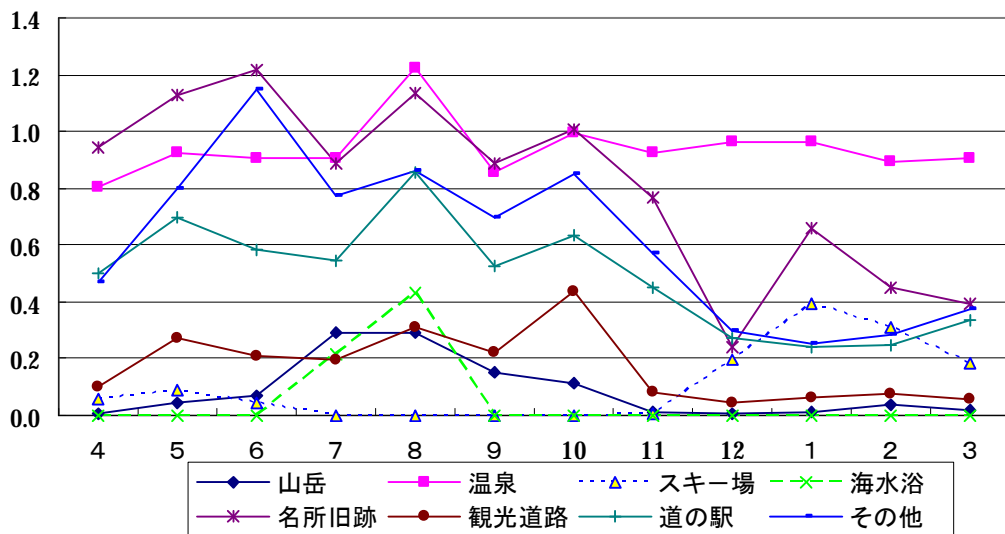


(参考: ガソリン価格の推移) (単位: 円/L)

4月	5月	6月	7月	8月	9月	10月	11月	12月
131	160	173	182	185	175	164	141	125

図5 観光地類型別月別動向

(単位:百万人)



4 地域別観光者数の動向

＝多少の動きはあるものの構成比に大きな変化はない＝

県内で観光客数の最も多い地域は、村山地域で、**1,753万6千人**（構成比：**44.6%**）、次いで庄内地域**1,148万3千人**（構成比：**29.2%**）、置賜地域**757万4千人**（構成比：**19.3%**）、最上地域**273万1千人**（構成比：**6.9%**）の順となっている。

前年度と比較すると、最上地方で若干増加したものの、置賜地方では前年度並、村山・庄内地域では減少している。最上地域では、仙台・宮城デスティネーション・キャンペーンの効果により最上町で大きく増加し、置賜地域では、NHK大河ドラマ「天地人」の放映等の効果により松岬公園を中心に米沢市で大きく増加している。一方、村山地域では、最上三十三観音の子年連合開帳の取組みなどにより「名所・旧跡観光地」が増加したものの、「観光道路等」や「温泉観光地」が減少し、また、庄内地域では「温泉観光地」や「海水浴場」の減少により、それぞれ減少した。

なお、庄内地域では、鳥インフルエンザ対策のために立ち入り制限された「スワンパーク」を調査対象から除外した。

図6 地域別観光者数構成比

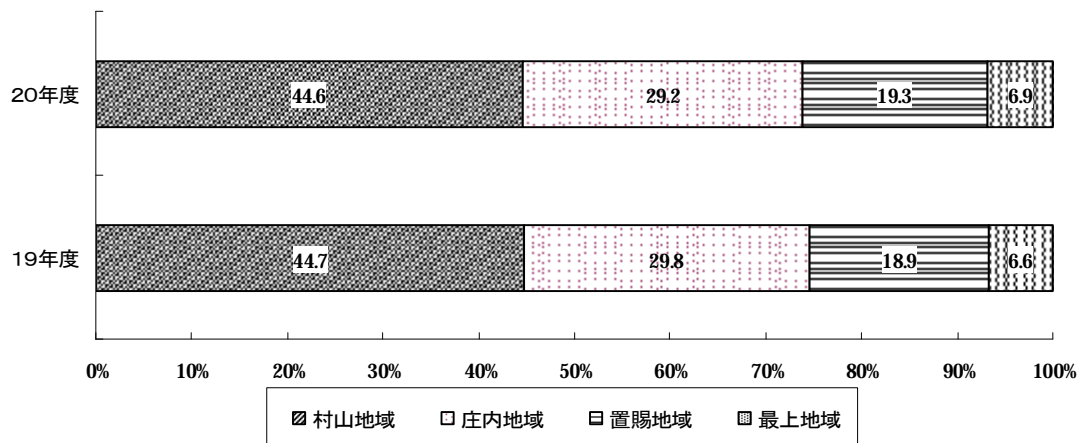
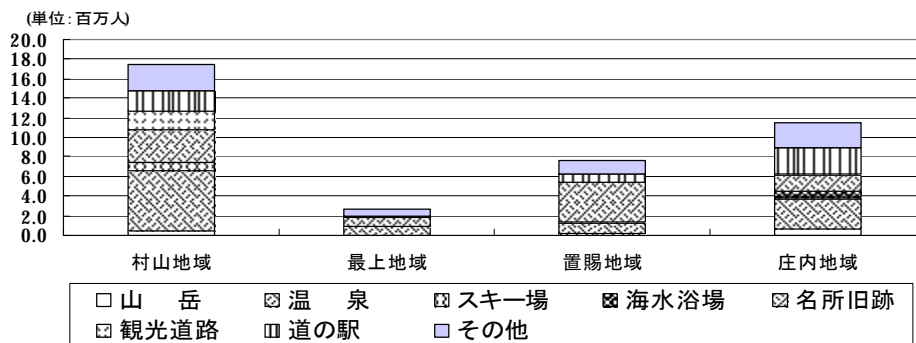


図7 地域別観光者数



5 観光地類型別観光者数の動向

＝温泉観光地・名所旧跡観光地で5割以上を占める＝

観光地類型別の構成比は、「温泉観光地」への入込みが**1,127万人**（構成比**28.7%**）と最も多く、次いで「名所・旧跡観光地」が**971万1千人**（構成比**24.7%**）となっており、この**2**類型で全体の**5**割以上を占める。これは、昨年度とほぼ同様の傾向となっている。

	平成20年度	構成比	平成19年度	構成比
第1位	温泉観光地	28.7%	温泉観光地	29.8%
第2位	名所・旧跡観光地	24.7%	名所・旧跡観光地	24.1%
第3位	その他の観光地	18.8%	その他の観光地	17.3%

※平成18年度調査までは、「その他の観光地」に「道の駅」を含んでいたが、平成19年度からは、「道の駅」を分離して計上している。

図8 観光地類型別構成比

（単位：％、千人）

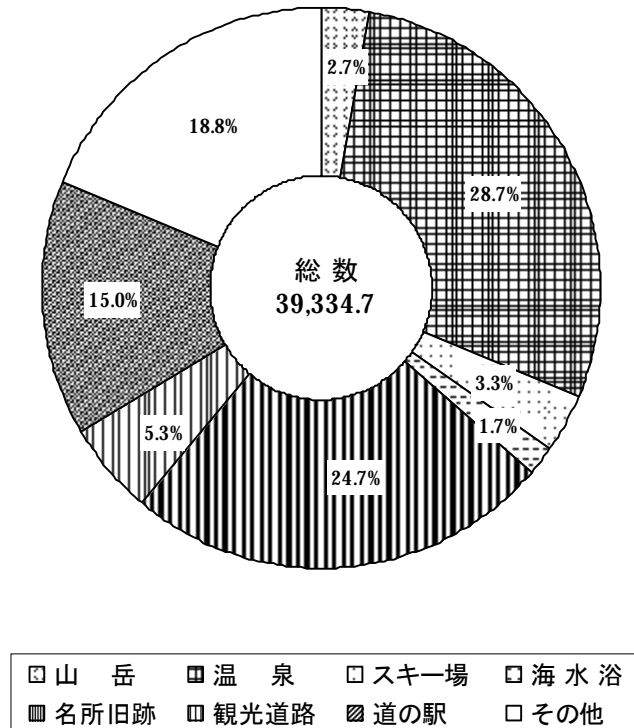


図9 地域別観光地類別分布図

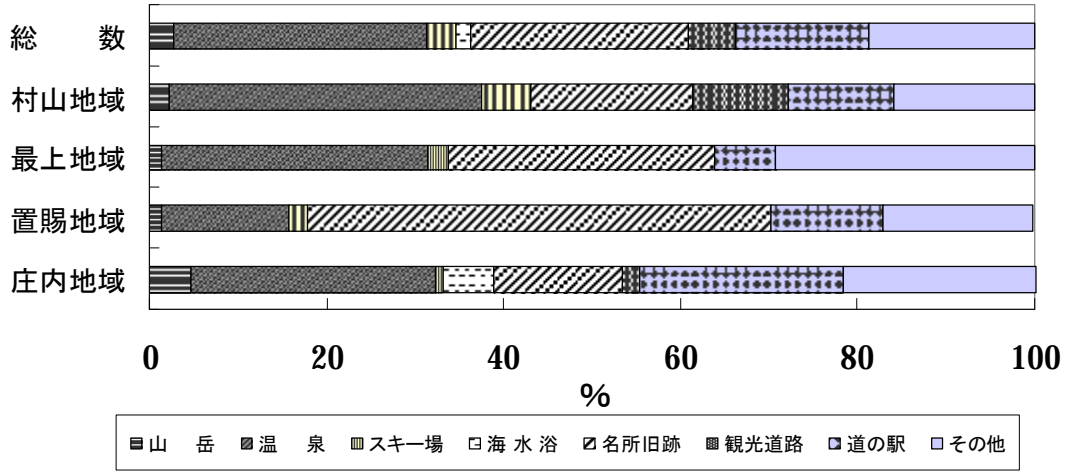
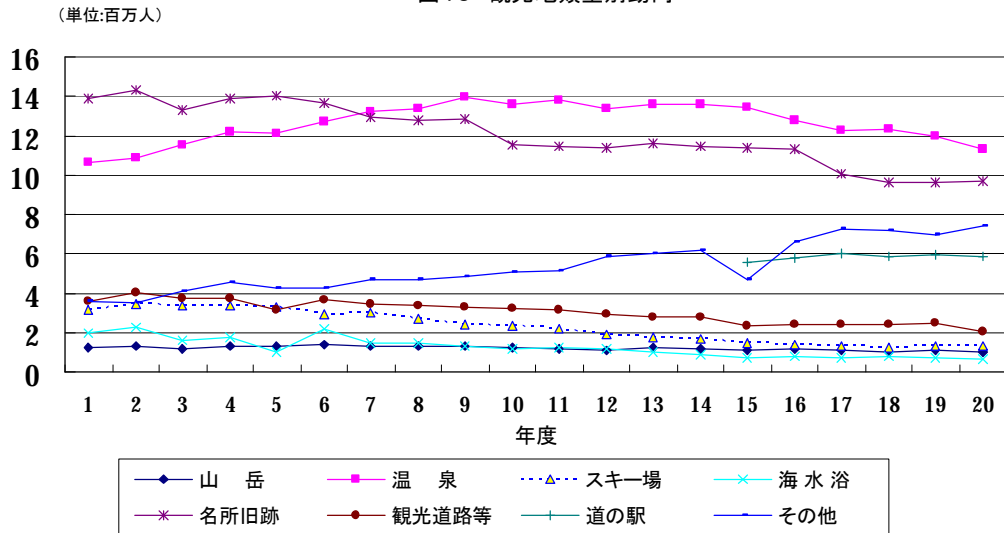


図10 観光地類型別動向



(1) 山岳観光地の観光者数動向

＝県内客、県外客ともに減少＝

「山岳観光地」における観光者数は**105万6千人**となり、前年度に比べ**2.0%**、**2万2千人**の減少となった。

例年ピークを迎える**8月**が、梅雨明けの遅れや記録的大雨などの影響で、前年を大幅に下回ったため、全体として減少した。

(2) 温泉観光地の観光者数動向

＝県内客、県外客ともに減少＝

「温泉観光地」における観光者数は**1,127万人**となり、前年度に比べ**5.8%**、**69万4千人**の減少となった。

上半期は、ガソリン価格の高騰や、**6月**に発生した「岩手・宮城内陸地震」等、下半期は、経済状況の悪化等による観光需要の減退が影響し前年を下回った。

(3) スキー場の観光者数動向

＝県内客、県外客ともに減少＝

「スキー場」における観光者数は**128万8千人**となり、前年度に比べ**3.2%**、**4万2千人**の減少となった。

早い時期に積雪に恵まれ、前半は前年を上回っていたが、後半は週末の天候不順や気温上昇による降雨に加え、経済状況の悪化の影響を受け、結果的に前年を下回った。

(4) 海水浴場の観光者数動向

＝県内客増加、県外客減少＝

「海水浴場」における観光者数は**65万2千人**となり、前年度に比べ**7.3%**、**5万1千人**の減少となった。

ピークを迎える**8月**に悪天候の日が多かったことや、お盆シーズンの大雨が影響し、前年を下回った。

(5) 名所・旧跡観光地の観光者数動向

＝県内客減少、県外客増加＝

「名所・旧跡観光地」における観光者数は**971万1千人**となり、前年度に比べ**0.6%**、**6万3千人**の増加となった。

上半期はガソリン価格の高騰で前年を下回ったが、秋以降、ガソリン価格が落ち着いてきたことに加え、天地人博の開催により大幅に入込み数を伸ばし、結果的に前年を上回る結果となった。

(6) 観光道路等の観光者数動向

＝県内客、県外客ともに減少＝

「観光道路等」における観光者数は**207万9千人**となり、前年度に比べ**16.5%**、**41万1千人**の減少となった。

(7) 道の駅の観光者数動向

＝県内客は減少、県外客は増加＝

「道の駅」における観光者数は**588万9千人**となり、前年度に比べ**0.5%**、**3万1千人**の減少となった。

(8) その他の観光地の観光者数動向

＝県内客、県外客ともに増加＝

観光果樹園や美術館等の「その他の観光地」における観光者数は**738万人**となり、前年度に比べ**6.3%**、**43万5千人**の増加となった。

6 祭り・イベントの入込状況

祭り・イベントの入込みについては観光者数調査に含まないが、千人以上の入込みがある県内の主な祭り・イベントを対象にして別途調査を行った。

本年度の祭り・イベントの入込数は、**83件**の祭り・イベントで**772万7千人**であり、昨年度に比べ**2.9%**、**23万3千人**減少した。

これは、夏場におけるガソリン価格の高騰や「岩手・宮城内陸地震」等による風評の影響によるものと思われる。

なお、全体の約**3割**、**21件**の祭り・イベントが**8月**に行われ、入込み数では全体の**47.3%**を占めている。

また、地域別に見ると、村山地域で**36件**の祭り・イベントが行われ、全体の**55.2%**を占める**426万6千人**の入込みがあった。

Ⅲ 平成20年度山形県観光者数調査結果統計表

第1表 観光地類型別、県内・県外別及び月別観光者数

上段は延数（単位：千人）、中段は構成比（単位：%）、下段は対前年度比（単位：%）

観光地類型別	観光者数			月 別											
	総数	県内客	県外客	4月	5月	6月	7月	8月	9月	10月	11月	12月	1月	2月	3月
山岳観光地	1,055.6	573.9	481.7	5.6	46.7	71.0	289.1	292.2	151.1	115.0	14.8	3.4	13.3	37.5	15.9
	100.0	54.4	45.6	0.5	4.4	6.7	27.4	27.7	14.3	10.9	1.4	0.3	1.3	3.6	1.5
	98.0	97.9	98.1	100.0	97.5	97.8	111.9	88.7	92.9	96.2	109.6	100.0	130.4	107.1	83.7
温泉観光地	11,270.1	7,498.3	3,771.8	807.3	928.0	904.2	907.8	1,223.8	854.4	992.9	925.4	965.4	960.8	892.2	907.9
	100.0	66.5	33.5	7.2	8.2	8.0	8.1	10.9	7.6	8.8	8.2	8.6	8.5	7.9	8.0
	94.2	95.6	91.6	92.4	96.8	98.2	89.0	95.0	94.7	94.3	98.3	93.5	93.9	92.2	92.3
スキー場	1,287.8	556.4	731.4	55.0	91.5	46.1	2.1	0.3	0.2	0.4	8.1	197.4	393.4	311.0	182.3
	100.0	43.2	56.8	4.3	7.1	3.6	0.2	0.0	0.0	0.0	0.6	15.3	30.5	24.1	14.3
	96.8	95.2	98.1	86.1	109.3	102.7	84.0	150.0	-	-	450.0	113.6	96.8	91.8	85.1
海水浴場	651.9	432.9	219.0	-	-	-	218.3	433.6	-	-	-	-	-	-	-
	100.0	66.4	33.6	-	-	-	33.5	66.5	-	-	-	-	-	-	-
	92.7	108.4	72.1	-	-	-	137.3	79.7	-	-	-	-	-	-	-
名所・旧跡観光地	9,710.8	4,363.0	5,347.8	943.3	1,127.0	1,213.3	884.0	1,134.8	885.3	1,009.5	765.4	243.7	658.6	450.9	395.0
	100.0	44.9	55.1	9.7	11.6	12.5	9.1	11.7	9.1	10.4	7.9	2.5	6.8	4.6	4.1
	100.6	98.5	102.5	102.3	99.6	95.3	94.4	92.7	95.5	102.7	109.3	105.0	105.9	111.4	135.6
観光道路等	2,078.6	886.4	1,192.2	103.8	272.7	209.5	198.2	311.2	224.7	437.0	79.5	43.4	63.6	78.0	57.0
	100.0	42.6	57.4	5.0	13.1	10.1	9.5	15.0	10.8	21.0	3.8	2.1	3.1	3.8	2.7
	83.5	82.7	84.1	90.9	97.0	81.7	104.4	64.9	76.3	90.0	58.8	92.5	97.5	102.8	87.6
道の駅	5,889.3	2,464.5	3,424.8	501.5	697.1	580.4	547.4	857.2	525.0	635.7	450.8	273.7	240.3	244.7	335.5
	100.0	41.8	58.2	8.5	11.8	9.9	9.3	14.6	8.9	10.8	7.7	4.6	4.1	4.2	5.6
	99.5	96.2	102.0	100.2	102.0	97.7	98.4	96.0	92.6	104.1	103.7	99.6	108.3	109.0	93.4
その他の観光地	7,380.2	4,034.5	3,345.7	470.5	801.2	1,147.0	772.5	860.2	699.4	850.4	570.4	298.0	252.6	284.4	373.6
	100.0	54.7	45.3	6.4	10.9	15.5	10.5	11.7	9.5	11.5	7.7	4.0	3.4	3.9	5.0
	106.3	109.0	103.2	108.1	109.8	105.7	98.8	109.0	103.6	112.7	111.3	100.0	91.5	108.4	108.0
合計	39,324.3	20,809.9	18,514.4	2,887.0	3,964.2	4,171.5	3,819.4	5,113.3	3,340.1	4,040.9	2,814.4	2,025.0	2,582.6	2,298.7	2,267.2
	100.0	52.9	47.1	7.3	10.1	10.6	9.7	13.0	8.5	10.3	7.2	5.1	6.6	5.8	5.8
	98.1	98.2	98.0	99.0	101.2	98.2	97.8	92.2	94.7	100.9	102.8	98.3	98.4	99.5	99.5

※各年の道の駅の数値は、平成21年3月末時点において、道の駅に指定されている施設についてその入込み数を合算した。

第2表 年度別観光者数（平成16～20年度）

（単位：千人、％）

区分 観光地類型別		県内客					県外客					合 計				
		16年度	17年度	18年度	19年度	20年度	16年度	17年度	18年度	19年度	20年度	16年度	17年度	18年度	19年度	20年度
山岳観光地	延 数	619.5	596.2	572.0	586.5	573.9	553.7	518.9	483.2	490.8	481.7	1,173.2	1,115.1	1,055.2	1,077.3	1,055.6
	対前年比	109.1	96.2	95.9	102.5	97.9	108.4	93.7	93.1	101.6	98.1	108.8	95.0	94.6	102.1	98.0
温泉観光地	延 数	8,482.1	8,154.6	8,164.2	7,845.5	7,498.3	4,320.9	4,130.1	4,147.3	4,118.6	3,771.8	12,803.0	12,284.7	12,311.5	11,964.1	11,270.1
	対前年比	96.9	96.1	100.1	96.1	95.6	92.8	95.6	100.4	99.3	91.6	95.5	96.0	100.2	97.2	94.2
スキー場	延 数	632.4	627.5	547.4	584.5	556.4	743.9	675.7	731.6	745.4	731.4	1,376.3	1,303.2	1,279.0	1,329.9	1,287.8
	対前年比	9.2	99.2	87.2	106.8	95.2	92.0	90.8	108.3	101.9	98.1	92.1	94.7	98.1	104.0	96.8
海水浴場	延 数	533.2	479.3	538.7	399.5	432.9	288.2	248.7	265.3	303.8	219.0	821.4	728.0	804.0	703.3	651.9
	対前年比	113.0	89.9	112.4	74.2	108.4	127.3	86.3	106.7	114.5	72.1	117.7	88.6	110.4	87.5	92.7
名所・旧跡 観光地	延 数	5,627.1	4,903.1	4,529.7	4,431.1	4,363.0	5,648.0	5,168.2	5,113.9	5,217.2	5,347.8	11,275.1	10,071.3	9,643.6	9,648.3	9,710.8
	対前年比	99.5	87.1	92.4	97.8	98.5	98.4	91.5	98.9	102.0	102.5	99.0	89.3	95.8	100.0	100.6
観光道路等	延 数	1,038.0	1,048.1	1,036.8	1,071.3	886.4	1,382.4	1,396.7	1,381.1	1,417.8	1,192.2	2,420.4	2,444.8	2,417.9	2,489.1	2,078.6
	対前年比	103.7	101.0	98.9	103.3	82.7	102.5	101.0	98.9	102.7	84.1	103.0	101.0	98.9	102.9	83.5
道の駅	延 数	2,683.4	2,692.3	2,623.6	2,562.9	2,464.5	3,144.4	3,294.9	3,260.1	3,357.2	3,424.8	5,827.8	5,987.2	5,883.7	5,920.1	5,889.3
	対前年比	109.6	100.3	97.4	97.7	96.2	100.2	104.8	98.9	103.0	102.0	104.3	102.7	98.3	100.6	99.5
その他の 観光地	延 数	3,555.4	3,815.0	3,898.9	3,702.8	4,034.5	3,016.1	3,476.1	3,298.4	3,242.1	3,345.7	6,571.5	7,291.1	7,197.3	6,944.9	7,380.2
	対前年比	128.1	107.3	102.2	95.0	109.0	159.7	115.3	94.9	98.3	103.2	140.9	111.0	98.7	96.5	106.3
合 計	延 数	23,171.1	22,316.1	21,911.3	21,184.1	20,809.9	19,097.6	18,909.3	18,680.9	18,892.9	18,514.4	42,268.7	41,225.4	40,592.2	40,077.0	39,324.3
	対前年比	103.7	96.3	98.2	96.7	98.2	104.2	99.0	98.8	101.1	98.0	103.9	97.5	98.5	98.7	98.1

※各年の道の駅の数値は、平成21年3月末時点において、道の駅に指定されている施設についてその入込み数を合算した。

第3表 年度別観光者数の実数及び延数

(単位：千人、%)

区分 観光地類型別	年度	計		県内		県外	
		実数	延数	実数	延数	実数	延数
山岳観光地	16	1,070.4	1,173.2	580.8	619.5	489.6	553.7
	17	1,028.0	1,115.1	565.0	596.2	463.0	518.9
	18	975.2	1,055.2	537.8	572.0	437.4	483.2
	19	988.0	1,077.3	547.5	586.5	440.5	490.8
	20	968.7	1,055.6	538.3	573.9	430.4	481.7
温泉観光地	16	9,717.4	12,803.0	7,035.2	8,482.1	2,682.2	4,320.9
	17	9,804.5	12,284.7	7,221.6	8,154.6	2,582.9	4,130.1
	18	9,507.0	12,311.5	6,881.2	8,164.2	2,625.8	4,147.3
	19	9,175.9	11,964.1	6,566.1	7,845.5	2,609.8	4,118.6
	20	9,442.0	11,270.1	6,665.7	7,498.3	2,776.3	3,771.8
スキー場	16	1,043.4	1,376.3	531.4	632.4	512.0	743.9
	17	951.9	1,303.2	519.5	627.5	432.4	675.7
	18	932.1	1,279.0	428.0	547.4	504.1	731.6
	19	994.8	1,329.9	468.6	584.5	526.2	745.4
	20	969.9	1,287.8	447.6	556.4	522.3	731.4
海水浴場	16	803.3	821.4	522.5	533.2	280.8	288.2
	17	728.0	728.0	479.3	479.3	248.7	248.7
	18	804.0	804.0	538.7	538.7	265.3	265.3
	19	703.3	703.3	399.5	399.5	303.8	303.8
	20	651.9	651.9	432.9	432.9	219.0	219.0
名所・旧跡観光地	16	11,191.4	11,275.1	5,580.8	5,627.1	5,610.6	5,648.0
	17	9,972.0	10,071.3	4,871.9	4,903.1	5,100.1	5,168.2
	18	9,532.9	9,643.6	4,485.5	4,529.7	5,047.4	5,113.9
	19	9,541.1	9,648.3	4,386.5	4,431.1	5,154.6	5,217.2
	20	9,658.8	9,710.8	4,342.8	4,363.0	5,316.0	5,347.8
観光道路等	16	2,420.4	2,420.4	1,038.0	1,038.0	1,382.4	1,382.4
	17	2,444.8	2,444.8	1,048.1	1,048.1	1,396.7	1,396.7
	18	2,417.9	2,417.9	1,036.8	1,036.8	1,381.1	1,381.1
	19	2,282.9	2,489.1	1,009.4	1,071.3	1,273.5	1,417.8
	20	1,861.6	2,078.6	777.8	886.4	1,083.8	1,192.2
道の駅	16	5,750.7	5,827.8	2,635.5	2,683.4	3,115.2	3,144.4
	17	5,911.3	5,987.2	2,647.7	2,692.3	3,263.6	3,294.9
	18	5,825.3	5,883.7	2,586.7	2,623.6	3,238.6	3,260.1
	19	5,661.7	5,920.1	2,437.3	2,562.9	3,224.4	3,357.2
	20	5,572.0	5,889.3	2,334.4	2,464.5	3,237.6	3,424.8
その他の観光地	16	6,484.3	6,571.5	3,504.0	3,555.4	2,980.3	3,016.1
	17	7,234.8	7,291.1	3,777.4	3,815.0	3,457.4	3,476.1
	18	7,116.2	7,197.3	3,852.1	3,898.9	3,264.1	3,298.4
	19	6,872.2	6,944.9	3,658.4	3,702.8	3,213.8	3,242.1
	20	7,151.9	7,380.2	3,905.0	4,034.5	3,246.9	3,345.7
計	16	38,481.3	42,268.7	21,428.2	23,171.1	17,053.1	19,097.6
	17	38,075.3	41,225.4	21,130.5	22,316.1	16,944.8	18,909.3
	18	37,110.6	40,592.2	20,346.8	21,911.3	16,763.8	18,680.9
	19	36,219.9	40,077.0	19,473.3	21,184.1	16,746.6	18,892.9
	20	36,276.8	39,324.3	19,444.5	20,809.9	16,832.3	18,514.4
計の構成比	16	100.0	100.0	55.7	54.8	44.3	45.2
	17	100.0	100.0	55.5	54.1	44.5	45.9
	18	100.0	100.0	54.8	54.0	45.2	46.0
	19	100.0	100.0	53.8	52.9	46.2	47.1
	20	100.0	100.0	53.6	52.9	46.4	47.1

※各年の道の駅の数値は、平成21年3月末時点において、道の駅に指定されている施設についてその入込み数を合算した。

第4表 市町村別観光者数（延数）

（単位：千人、％）

村山地域				最上地域				置賜地域				庄内地域			
市町村名	平成20年度	平成19年度	前年度比	市町村名	平成20年度	平成19年度	前年度比	市町村名	平成20年度	平成19年度	前年度比	市町村名	平成20年度	平成19年度	前年度比
山形市	4,177.8	4,493.2	93.0	新庄市	844.9	868.1	97.3	米沢市	2,737.5	2,440.7	112.2	鶴岡市	4,640.5	4,991.6	93.0
寒河江市	991.6	1,105.8	89.7	金山町	127.1	132.0	96.3	長井市	518.3	573.5	90.4	酒田市	3,041.4	3,141.2	96.8
上山市	2,145.0	2,511.2	85.4	最上町	805.6	625.3	128.8	南陽市	1,120.3	1,171.1	95.7	庄内町	66.2	70.5	93.9
村山市	1,380.6	1,303.3	105.9	舟形町	218.1	219.1	99.5	高畠町	1,399.1	1,538.1	91.0	三川町	333.4	343.2	97.1
天童市	2,649.9	2,642.8	100.3	真室川町	93.4	89.0	104.9	川西町	150.5	153.6	98.0	遊佐町	3,401.2	3,381.9	100.6
東根市	1,275.0	1,300.7	98.0	大蔵村	144.4	154.3	93.6	小国町	483.5	519.9	93.0				
尾花沢市	1,356.3	1,142.4	118.7	鮭川村	88.0	87.1	101.0	白鷹町	454.4	464.2	97.9				
山辺町	185.4	179.9	103.1	戸沢村	409.9	484.8	84.6	飯豊町	710.2	715.2	99.3				
中山町	296.2	300.8	98.5												
河北町	702.3	697.3	100.7												
西川町	632.1	674.0	93.8												
朝日町	263.3	272.6	96.6												
大江町	1,107.6	1,083.2	102.3												
大石田町	373.3	205.4	181.7												
計	17,536.4	17,912.6	97.9	計	2,731.4	2,659.7	102.7	計	7,573.8	7,576.3	100.0	計	11,482.7	11,928.4	96.3

第5表 観光地類型別・地域別観光者数（延数）

（単位：千人、％）

地域別 観光地類型別	村山地域			最上地域			置賜地域			庄内地域			計		
	観光者数	前年比	構成比	観光者数	前年比	構成比	観光者数	前年比	構成比	観光者数	前年比	構成比	観光者数	前年比	構成比
山岳観光地	379.5	93.1	2.2	35.8	97.0	1.3	109.2	99.1	1.4	531.1	101.6	4.6	1,055.6	98.0	2.7
温泉観光地	6,187.1	95.0	35.3	825.7	98.5	30.2	1,081.4	94.0	14.3	3,175.9	91.7	27.7	11,270.1	94.2	28.7
スキ－場	960.9	95.2	5.5	62.5	106.8	2.3	160.0	93.3	2.1	104.4	114.6	0.9	1,287.8	96.8	3.3
海水浴場	0.0	0.0	0.0	0.0	0.0	0.0	0.0	0.0	0.0	651.9	92.7	5.7	651.9	92.7	1.7
名所・旧跡観光地	3,240.3	101.5	18.5	822.6	93.1	30.1	3,985.6	104.1	52.5	1,662.3	95.4	14.5	9,710.8	100.6	24.7
観光道路等	1,861.6	82.0	10.6	0.0	0.0	0.0	0.0	0.0	0.0	217.0	99.7	1.9	2,078.6	83.5	5.3
道の駅	2,112.9	99.4	12.0	185.4	88.2	6.8	951.7	96.6	12.6	2,639.3	101.6	23.0	5,889.3	99.5	15.0
その他の観光地	2,794.1	116.6	15.9	799.4	126.4	29.3	1,285.9	96.8	17.0	2,500.8	96.6	21.8	7,380.2	106.3	18.8
計	17,536.4	97.9	100.0	2,731.4	102.7	100.0	7,573.8	100.0	100.0	11,482.7	96.3	100.0	39,324.3	98.1	100.0
地域別構成比	44.6			6.9			19.3			29.2			100.0		

※各年の道の駅の数値は、平成21年3月末時点において、道の駅に指定されている施設についてその入込み数を合算した。

第6表 年度別観光者数動向(延数)

(単位：千人)

年度	県内客	県外客	計	主な出来事
昭和38	7,834.5	6,015.4	13,849.9	
39	8,752.1	6,363.3	15,115.4	山形空港開港 特急「やまばと」山形～上野間運転開始
40	8,215.2	6,441.1	14,656.3	県営初の観光有料道路「蔵王ライン」開通
41	9,023.2	7,245.3	16,268.5	
42	9,809.9	7,968.8	17,778.7	
43	10,827.9	8,308.5	19,136.4	
44	11,407.1	9,460.7	20,867.8	
45	12,160.1	9,361.7	21,521.8	
46	12,762.7	9,653.4	22,416.1	国道7号線おぼこおけさライン開通
47	13,353.0	11,033.3	24,386.3	インターAM開催
48	14,057.0	13,141.5	27,198.5	西吾妻スカイバレー開通 第1次オイルショック
49	14,490.2	12,521.3	27,011.5	鳥海ブルーライン開通
50	15,095.2	13,913.3	29,008.5	
51	14,117.6	12,644.6	26,762.2	山形空港にジェット旅客機就航 東北・北海道で戦後最大の冷害
52	15,037.7	12,852.0	27,889.7	
53	14,766.0	13,469.9	28,235.9	
54	15,223.8	14,014.8	29,238.6	山形～大阪便・山形～札幌便就航 第2次オイルショック
55	14,857.6	14,419.7	29,277.3	
56	15,568.4	14,722.8	30,291.2	笹谷トンネル供用開始 月山新道開通
57	15,724.8	15,236.4	30,961.2	「紅花の山形路観光キャンペーン」開始(テステーションキャンペーン)
58	15,872.7	15,164.0	31,036.7	
59	16,999.0	15,317.6	32,316.6	
60	17,552.1	15,765.0	33,317.1	紅花の山形路観光フェスティバル、蔵王ユースライン、蔵王ライン無料化
61	17,939.6	15,529.2	33,468.8	西蔵王有料道路開通 県と米国コロラド州が姉妹州県に 円高
62	18,143.5	16,600.8	34,744.3	
63	18,531.2	16,669.2	35,200.4	テステーションキャンペーン
元年	19,871.6	18,172.9	38,044.5	山形自動車道山形北～寒河江間開通 奥の細道紀行300年祭
2	20,627.3	19,183.3	39,810.6	山形自動車道宮城川崎～笹谷間開通 奥の細道広域イベント
3	20,155.2	18,649.0	38,804.2	庄内空港開港 山形自動車道寒河江～村田間開通(全線開通)
4	21,112.1	19,688.3	40,800.4	べにばな国体 山形新幹線開業 テステーションキャンペーン 山形～名古屋便就航 国道121号大峠道路開通 国道348号白鷹～山形間全線開通
5	20,535.0	18,684.0	39,219.0	出羽三山開山1400年観光キャンペーン
6	21,715.9	19,149.0	40,864.9	松尾芭蕉生誕350年「奥の細道キャンペーン」 アソシエーションin「ヤン」94開催 阪神大震災
7	21,282.4	18,768.8	40,051.2	「新上杉歴史街道」キャンペーン 「'95世界林道フェスティバルinやまがた」 庄内～札幌便の季節就航 東京都霞が関に「やまがたプラザ」ゆとり都オープン
8	21,404.4	18,265.2	39,669.6	「旬・華・酒・湯」キャンペーン
9	22,033.9	18,039.6	40,073.5	スパーキャンペーン 山形自動車道庄内あさひ～酒田間開通
10	21,241.0	16,885.1	38,126.1	「四季感動のやまがた」観光キャンペーン 山形自動車道寒河江～西川間開通
11	21,448.4	16,740.4	38,188.8	山形新幹線新庄開業 山形自動車道西川～月山間開通
12	21,009.2	16,678.3	37,687.5	デステーションキャンペーン
13	21,496.0	16,593.5	38,089.5	上杉鷹山生誕249年祭 山形自動車道酒田～酒田みなと間開通
14	21,386.4	16,278.1	37,664.5	山形新幹線開業10周年 東北中央自動車道東根～山形上山間開通
15	22,353.6	18,319.4	40,673.0	「おいしい山形」観光キャンペーン開始 国民文化祭・やまがた2003、山形もがみ国体
16	23,171.1	19,097.6	42,268.7	「おいしい山形」テステーションキャンペーン 新潟中越地震
17	22,316.1	18,909.3	41,225.4	ソウル事務所開設 平成18豪雪
18	21,911.3	18,680.9	40,592.2	
19	21,184.1	18,892.9	40,077.0	「やまがた花回廊キャンペーン」開始(H19～21) 新潟中越沖地震
20	20,809.9	18,514.4	39,324.3	ガソリン価格高騰 岩手・宮城内陸地震 世界的経済不況 仙台・宮城テステーションキャンペーン NHK大河ドラマ「天地人」放映(H21.1～)

第7表 観光地類型別観光者の動向（延数）

（単位：千人）

年度	山岳観光地	温泉観光地	スキー場	海水浴場	名所・旧跡 観光地	観光道路等	道の駅	その他の 観光地	計
昭和38	958.6	5,000.7	877.6	1,074.4	2,502.2	1,577.9		1,858.5	13,849.9
39	1,049.8	5,192.6	1,197.0	1,069.5	4,655.0	1,401.2		550.3	15,115.4
40	709.6	5,267.5	1,256.2	1,027.1	4,270.0	1,621.7		504.2	14,656.3
41	688.0	5,867.0	1,386.3	1,099.0	4,929.6	1,706.8		591.8	16,268.5
42	703.4	6,767.6	1,522.8	1,346.0	4,790.4	1,925.1		723.4	17,778.7
43	729.2	6,959.5	1,637.9	1,426.5	5,835.7	2,129.5		418.1	19,136.4
44	773.0	7,033.6	1,795.4	1,310.5	6,609.4	2,598.8		747.1	20,867.8
45	1,015.8	6,918.8	2,004.0	1,550.9	7,057.9	2,274.4		700.0	21,521.8
46	1,133.5	7,048.4	1,829.8	1,727.1	8,005.5	1,901.2		770.6	22,416.1
47	981.5	7,632.9	2,346.3	1,874.5	8,511.6	1,942.2		1,097.3	24,386.3
48	1,566.5	7,942.3	2,318.2	1,792.9	9,173.1	3,217.6		1,187.9	27,198.5
49	1,650.5	7,950.4	2,251.9	1,447.2	9,739.5	2,766.5		1,205.5	27,011.5
50	1,644.2	7,950.2	2,453.6	1,605.8	10,166.9	3,287.7		1,900.1	29,008.5
51	1,183.0	7,696.4	2,156.7	1,039.0	9,935.8	3,073.1		1,678.2	26,762.2
52	1,356.4	8,155.6	2,140.4	1,366.2	10,810.3	2,319.4		1,741.4	27,889.7
53	1,473.0	8,058.8	1,725.7	1,377.6	11,140.0	2,573.5		1,887.3	28,235.9
54	1,275.4	8,539.7	2,310.6	1,104.7	11,257.4	2,708.3		2,042.5	29,238.6
55	1,262.1	8,437.3	2,502.4	1,165.6	11,459.2	2,542.6		1,908.1	29,277.3
56	1,309.1	8,931.2	2,665.2	1,376.3	11,380.3	2,691.0		1,938.1	30,291.2
57	1,236.9	9,096.2	2,585.3	1,209.0	12,024.7	2,742.6		2,066.5	30,961.2
58	1,253.0	9,123.8	2,858.0	1,025.9	11,844.8	2,489.1		2,442.1	31,036.7
59	1,473.1	9,162.4	2,864.3	1,765.4	11,724.3	2,702.2		2,624.9	32,316.6
60	1,373.8	9,375.7	3,005.1	1,719.5	12,172.1	2,897.6		2,773.3	33,317.1
61	1,270.1	9,434.2	2,582.5	1,570.0	12,035.9	3,350.5		3,225.6	33,468.8
62	1,149.5	9,714.0	2,611.9	1,294.8	13,307.6	3,296.1		3,370.4	34,744.3
63	1,196.9	10,175.4	3,077.3	1,985.7	12,365.3	3,126.7		3,273.1	35,200.4
平成元年	1,265.8	10,631.2	3,125.7	1,978.3	13,902.7	3,574.1		3,566.7	38,044.5
2	1,290.5	10,894.5	3,468.6	2,256.5	14,323.2	4,050.4		3,526.9	39,810.6
3	1,189.6	11,488.0	3,371.2	1,593.2	13,282.7	3,759.3		4,120.2	38,804.2
4	1,341.3	12,182.8	3,382.7	1,755.0	13,884.4	3,730.8		4,523.4	40,800.4
5	1,327.0	12,141.8	3,321.3	1,009.2	14,010.4	3,160.9		4,248.4	39,219.0
6	1,362.2	12,729.9	2,966.5	2,199.8	13,621.2	3,702.4		4,282.9	40,864.9
7	1,297.8	13,225.8	3,025.5	1,476.8	12,896.0	3,425.2		4,704.1	40,051.2
8	1,293.5	13,326.0	2,731.2	1,436.5	12,767.7	3,389.4		4,725.3	39,669.6
9	1,285.1	13,967.4	2,442.9	1,349.9	12,864.7	3,284.1		4,879.4	40,073.5
10	1,219.0	13,598.7	2,313.5	1,191.4	11,502.0	3,242.2		5,059.3	38,126.1
11	1,198.2	13,763.5	2,235.8	1,238.3	11,485.0	3,127.6		5,140.4	38,188.8
12	1,133.8	13,327.5	1,904.8	1,169.1	11,354.1	2,934.5		5,863.7	37,687.5
13	1,233.8	13,608.3	1,795.2	1,010.5	11,581.1	2,814.9		6,045.7	38,089.5
14	1,150.0	13,586.7	1,709.8	854.2	11,436.7	2,770.2		6,156.9	37,664.5
15	1,078.6	13,408.4	1,494.1	698.1	11,391.9	2,349.6	5,587.4	4,664.9	40,673.0
16	1,173.2	12,803.0	1,376.3	821.4	11,275.1	2,420.4	5,827.8	6,571.5	42,268.7
17	1,115.1	12,284.7	1,303.2	728.0	10,071.3	2,444.8	5,987.2	7,291.1	41,225.4
18	1,055.2	12,311.5	1,279.0	804.0	9,643.6	2,417.9	5,883.7	7,197.3	40,592.2
19	1,077.3	11,964.1	1,329.9	703.3	9,648.3	2,489.1	5,920.1	6,944.9	40,077.0
20	1,055.6	11,270.1	1,287.8	651.9	9,710.8	2,078.6	5,889.3	7,380.2	39,324.3

※各年の道の駅の数値は、平成21年3月末時点において、道の駅に指定されている施設についてその入込み数を合算した。

第8表 祭り・イベントの入込状況

(1) 祭り・イベント月別の動向 (延数)

(単位：千人、%)

月別	4月	5月	6月	7月	8月	9月	10月	11月	12月	1月	2月	3月	合計
観光者数	812.8	1,212.5	172.2	58.8	3,654.0	742.0	284.5	61.0	40.0	297.0	378.0	14.4	7,727.2
構成比	10.5	15.7	2.2	0.8	47.3	9.6	3.7	0.8	0.5	3.8	4.9	0.2	100.0
件数	10	10	5	6	21	10	7	3	1	3	6	1	83

(2) 祭り・イベント地区別延数

(単位：千人、%)

地区別	祭り・イベント数		観光者数		観光者数	平成20年度
	平成20年度	平成19年度	平成20年度	平成19年度	前年比	構成比
村山地域	36	36	4,265.5	4,598.3	92.8	55.2
最上地域	10	8	772.3	738.7	104.5	10.0
置賜地域	8	8	767.0	796.1	96.3	9.9
庄内地域	29	29	1,922.4	1,827.2	105.2	24.9
合計	83	81	7,727.2	7,960.3	97.1	100.0

(3) 主たる祭り・イベント入込数 (延数)

(単位：千人)

名称	開催時期	市町村	観光者数	
			平成20年度	平成19年度
山形花笠祭り	8月	山形市	910.0	1,010.0
新庄まつり	8月	新庄市	420.0	450.0
山形大花火大会	8月	山形市	400.0	420.0
赤川花火大会	8月	鶴岡市	390.0	360.0
植木市	5月	山形市	380.0	370.0
酒田港まつり酒田花火ショー	8月	酒田市	380.0	300.0
米沢上杉祭り	4～5月	米沢市	309.0	345.0
酒田まつり	5月	酒田市	260.0	270.0
山形県観光物産市	8月	山形市	230.0	230.0
霞城観桜会	4月	山形市	219.0	230.0
初市	1月	山形市	200.0	190.0
上杉雪灯籠まつり	2月	米沢市	182.0	170.0
鶴岡天神祭	5月	鶴岡市	180.0	170.0
谷地どんがまつり	10月	河北町	170.0	170.0
むらやま徳内まつり	8月	村山市	160.0	280.0
日本一の芋煮会フェスティバル	9月	山形市	150.0	195.0

観光者数別観光地一覧（5万人以上）

区分	5万人以上 10万人未満	10万人以上 20万人未満	20万人以上 30万人未満	30万人以上 40万人未満	40万人以上 50万人未満	50万人以上 70万人未満	70万人以上 100万人未満	100万人以上
山観光 岳地	飯豊連峰 朝日連峰		月山 蔵王連峰	鳥海山				
温泉 観光地	寒河江温泉 りんご温泉 柳川温泉 神室温泉 赤倉温泉 瀬見温泉 グリーンフォート梅里苑 野口温泉ぼんぼ館 湯の台温泉 湯田川温泉 川西温泉	くしびき温泉ゆ-TOWN 水沢温泉 大石田温泉 若あゆ温泉 八森温泉ゆりんこ 肘折温泉 小野川温泉 太陽館（温泉） 鷹の湯温泉 添川温泉しらすぎ荘 奥羽金沢温泉 由良温泉 かたくり温泉 かんぼの郷酒田 アイアイ平田	基点温泉 ひまわり温泉「ゆ・ら・ら」 ぼっぼの湯 なの花温泉 鳥海温泉	赤湯温泉 銀山温泉 温海温泉 やまぶし温泉 ゆほか	天童最上川温泉ゆびあ べに花温泉ひなの湯	湯野浜温泉 東根温泉 テルメ 柏稜	上山温泉 天童温泉	蔵王温泉
スキー 場	黒伏高原JJ 米沢	月山				蔵王		
海水浴場	西浜 浜中	由良	湯野浜					
名所・ 旧跡 観光地	堂の前公園 金峯山 本間家旧本邸 山居倉庫 玉簾の滝 水郷左沢 上杉家御廟 薬師桜・釜の越桜	寒河江公園 慈恩寺 あやめ公園 谷地八幡宮 最上川舟下り 白つつじ公園 久保桜 白川ダム 湯殿山神社 善宝寺 十六羅漢岩 三崎公園	小野川大黒天 鳥帽子山公園と八幡神社 若松観音	徳良湖 亀岡文殊 東沢公園(バラ園) 天童公園 大滝峡公園	熊野大社と双松公園	最上公園 羽黒山	山寺	松岬公園
観光道路等			鳥海ブルーライン	蔵王ライン		西蔵王高原ライン	蔵王エコライン	
道の 駅	いろいろ火の里 ぶらっとぴあ たかはた	高麗館 わくわくランド 月山銘水館 田沢	ぶな茶屋 観光やな場 物産館(飯豊町) しゃりん	おおえ 花笠の里ねまる	チェリーランド	むらやま		ふらっと
その 他の 観光地	山形美術館 上山城 観光果樹園(上山市) 花笠高原 月山湖水の文化館 朝日自然観 前森高原 鮭川村エコパーク 天元台(リゾート) ふるさと森林公園 源流の森 致道博物館 産直まゆの里 遊学の森 相馬樓	文翔館 観光果樹園(天童市) 将棋関連施設 観光果樹園(東根市) 県民の森 観光果樹園(南陽市) 安久津八幡神社・郷土資料館 加茂水族館 産直たわわ さくらんぼ観光果樹園 最上川三難所そば街道 おくのほそ道そば街道 大石田そば街道	もり～な天童 高畠ワイナリー リナワールド		よねおりかんこうセンター 川の駅やな茶屋「もがみ」	さかた海鮮市場	酒田夢の倶楽	

主たる観光地別観光者数（延数）

（単位：千人）

区分	観光地	平成20年度			平成19年度	前年度比 （%）
		合計	県内	県外		
山岳観光地	鳥海山	328.1	176.1	152.0	325.7	100.7
	蔵王連峰	237.3	138.2	99.1	257.0	92.3
	月山	247.3	152.6	94.7	243.9	101.4
	朝日連峰	80.8	33.0	47.8	79.3	101.9
	飯豊連峰	71.4	18.5	52.9	69.4	102.9
	吾妻連峰	20.7	10.0	10.7	22.9	90.4
	その他	70.0	45.5	24.5	79.1	88.5
	計	1,055.6	573.9	481.7	1,077.3	98.0
温泉観光地	蔵王温泉	1,226.5	468.4	758.1	1,346.4	91.1
	上山温泉	867.8	347.0	520.8	959.8	90.4
	天童温泉	762.8	343.4	419.4	828.4	92.1
	湯野浜温泉	670.3	308.3	362.0	760.2	88.2
	東根温泉	505.9	354.0	151.9	522.2	96.9
	テルメ柏稜	502.7	452.5	50.2	487.2	103.2
	天童最上川温泉ゆぴあ	423.2	380.7	42.5	422.3	100.2
	べに花温泉ひなの湯	409.7	397.3	12.4	424.3	96.6
	赤湯温泉	363.9	218.5	145.4	407.3	89.3
	銀山温泉	316.6	126.3	190.3	337.1	93.9
	温海温泉	313.5	113.8	199.7	364.5	86.0
	やまぶし温泉ゆぼか	310.4	310.4	0.0	333.4	93.1
	ひまわり温泉ゆらら	293.7	286.2	7.5	297.4	98.8
	ぽっぽの湯	253.4	245.8	7.6	269.8	93.9
	鳥海温泉	237.6	190.1	47.5	239.2	99.3
	なの花温泉	235.2	228.9	6.3	240.1	98.0
	基点温泉	222.3	178.2	44.1	225.7	98.5
	八森温泉ゆりんこ	195.5	175.9	19.6	209.8	93.2
	大石田温泉	193.6	187.2	6.4	197.8	97.9
	くしびき温泉ゆーTOWN	192.5	172.8	19.7	222.4	86.6
その他	2,773.0	2,012.6	760.4	2,868.8	96.7	
計	11,270.1	7,498.3	3,771.8	11,964.1	94.2	
スキー場	蔵王温泉スキー場	567.7	175.4	392.3	598.4	94.9
	月山スキー場	149.3	59.6	89.7	146.6	101.8
	黒伏高原スノーパークJJ	99.6	41.0	58.6	109.2	91.2
	米沢スキー場	60.9	18.6	42.3	61.9	98.4
	湯殿山スキー場	42.5	29.6	12.9	36.2	117.4
	天元台スキー	41.8	15.3	26.5	44.3	94.4
	花笠高原スキー場	41.0	28.7	12.3	42.8	95.8
	栗子国際スキー場	39.8	7.9	31.9	41.9	95.0
	蔵王ライザスキー場	34.4	13.1	21.3	38.3	89.8
	天童高原スキー場	32.7	29.5	3.2	37.7	86.7
	その他	178.1	137.7	40.4	172.6	103.2
計	1,287.8	556.4	731.4	1,329.9	96.8	
海水浴場	湯野浜	280.0	168.0	112.0	298.0	94.0
	由良	131.0	91.7	39.3	171.2	76.5
	西浜	75.2	37.7	37.5	70.6	106.5
	浜中	52.2	47.0	5.2	45.9	113.7
	加茂レインボービーチ	28.8	25.9	2.9	30.3	95.0
	その他	84.7	62.6	22.1	87.3	97.0
	計	651.9	432.9	219.0	703.3	92.7

主たる観光地別観光者数（延数）

（単位：千人）

区分	観 光 地	平成20年度			平成19年度	前年度比 （%）
		合計	県内	県外		
名所・旧跡観光地	松岬公園	1,855.5	556.8	1,298.7	1,526.6	121.5
	山寺	737.0	264.6	472.4	744.3	99.0
	羽黒山	626.4	286.7	339.7	660.9	94.8
	最上公園	581.6	361.6	220.0	629.3	92.4
	熊野大社と双松公園	408.6	183.7	224.9	413.5	98.8
	徳良湖	394.9	245.0	149.9	431.5	91.5
	亀岡文殊	394.0	129.0	265.0	444.2	88.7
	大滝峡公園	372.2	133.1	239.1	377.1	98.7
	天童公園	352.0	164.5	187.5	378.8	92.9
	東沢公園(バラ園)	285.2	140.0	145.2	317.9	89.7
	若松観音	262.0	104.8	157.2	151.2	173.3
	烏帽子山公園と八幡神社	243.8	175.8	68.0	241.7	100.9
	小野川大黒天	210.0	101.0	109.0	209.6	100.2
	あやめ公園	191.1	57.6	133.5	251.0	76.1
	寒河江公園	167.7	81.7	86.0	171.2	98.0
	その他	2,628.8	1,377.1	1,251.7	2,699.5	97.4
	計	9,710.8	4,363.0	5,347.8	9,648.3	100.6
観光道路等	蔵王エコーライン	870.2	348.2	522.0	1,114.7	78.1
	西蔵王高原ライン	660.7	198.1	462.6	733.0	90.1
	蔵王ライン	330.7	231.5	99.2	423.7	78.1
	鳥海ブルーライン	217.0	108.6	108.4	217.7	99.7
	計	2,078.6	886.4	1,192.2	2,489.1	83.5
道の駅	ふらっと	2,304.5	691.3	1,613.2	2,254.0	102.2
	むらやま	661.7	198.0	463.7	724.9	91.3
	チェリーランド	415.5	178.5	237.0	442.5	93.9
	おおえ	383.0	306.4	76.6	417.7	91.7
	花笠の里ねまる	317.3	130.1	187.2	222.8	142.4
	ぶな茶屋	279.5	55.7	223.8	298.4	93.7
	飯豊町物産館	248.4	149.0	99.4	245.4	101.2
	白鷹町観光やな場	217.2	173.6	43.6	230.5	94.2
	しゃりん	216.5	75.8	140.7	218.0	99.3
	高麗館	185.4	111.5	73.9	210.2	88.2
	その他	660.3	394.6	265.7	655.7	100.7
	計	5,889.3	2,464.5	3,424.8	5,920.1	99.5
その他の観光地	酒田夢の倶楽	710.2	426.9	283.3	687.4	103.3
	さかた海鮮市場	597.6	418.3	179.3	608.5	98.2
	川の駅やな茶屋「もがみ」	461.5	184.6	276.9	317.8	145.2
	よねおりかんこうセンター	453.5	194.3	259.2	433.5	104.6
	高畠ワイナリー	253.5	123.6	129.9	266.9	95.0
	もり～な天童	209.5	125.6	83.9	201.7	103.9
	リナワールド	202.7	107.6	95.1	216.2	93.8
	加茂水族館	198.4	140.1	58.3	166.4	119.2
	おくのほそ道尾花沢そば街道	189.0	107.4	81.6	-	-
	東根市観光果樹園	182.1	28.7	153.4	176.0	103.5
	最上川三難所そば街道	180.0	102.2	77.8	-	-
	県民の森	176.8	176.8	0.0	173.4	102.0
	寒河江市観光果樹園	175.0	18.1	156.9	222.3	78.7
	大石田そば街道	165.0	93.7	71.3	-	-
	天童市将棋関連施設	152.3	14.8	137.5	170.7	89.2
	その他	3,073.1	1,771.8	1,301.3	3,304.1	93.0
		計	7,380.2	4,034.5	3,345.7	6,944.9
	合 計	39,324.3	20,809.9	18,514.4	40,077.0	98.1

参考資料3 調査対象観光地 (360 箇所)

山岳観光地(11 箇所、44 登山口)

吾妻連峰(天元台、大平、滑川、姥湯、五色)
飯豊連峰(長者原、中津川)
朝日連峰(宮宿、古寺、大井沢、五味沢、大鳥口、長井、野川、草岡、白兔)
蔵王連峰(蔵王温泉、宝沢)
月山(羽黒口、湯殿山口、志津、本道寺、岩根沢)
葉山(畑、岩野、山ノ内)
御所山(鶴子、観音寺)
神室山(土内、山屋、向町、大堀、蒲沢、有屋)
加無山(大滝、及位、八敷代)
摩耶山(倉沢、関川、越沢)
鳥海山(蔵岡、吹浦、二の滝、湯の台)

温泉観光地(71 箇所)

《村山地域》

蔵王(山形市)、寒河江(寒河江市)、上山(上市市)、碁点(村山市)、天童、天童最上川(天童市)、東根(東根市)、銀山(尾花沢市)、ひまわり(中山町)、べにばな温泉ひなの湯(河北町)、水沢温泉館、月山志津、大井沢(西川町)、朝日、五百川、りんご温泉(朝日町)、古寺、柳川、テルメ柏陵(大江町)、大石田(大石田町)

《最上地域》

新庄、奥羽金沢(新庄市)、神室(金山町)、瀬見、大堀、赤倉(最上町)、若あゆ(舟形町)、グリーンフォート梅里苑(真室川町)、肘折(大蔵村)、羽根沢(鮭川村)、今神、草薙、野口(戸沢村)

《置賜地域》

白布、新高湯、小野川、滑川、姥湯、五色、湯の沢、大平(米沢市)、赤湯(南陽市)、太陽館(高畠町)、川西(川西町)、泡の湯、飯豊、大滝、小国(小国町)、鷹の湯(白鷹町)、添川(飯豊町)

《庄内地域》

由良、湯田川、湯野浜、湯の瀬、温海、かたくり、やまぶし、櫛引、筍沢、ぽっぽの湯(鶴岡市)、かんぽの郷酒田、湯の台、八森、松山、アイアイ平田、小林温泉、眺海の森さんさん(酒田市)、月の沢(庄内町)、なの花(三川町)、湯の田、鳥海(遊佐町)

スキー場 (25 箇所)

《村山地域》

蔵王、面白山(山形市)、蔵王ライザ(上市市)、天童高原(天童市)、黒伏高原スノーパーク・ジャングル ジャングル(東根市)、花笠高原(尾花沢市)、月山(西川町)、朝日自然観(朝日町)

《最上地域》

新庄市民(新庄市)、赤倉(最上町)、神室(金山町)、秋山(真室川町)、湯の台(大蔵村)

《置賜地域》

栗子国際、米沢、小野川、天元台(米沢市)、横根(小国町)

《庄内地域》

羽黒山、たらのき台、湯殿山、あつみ温泉一本木(鶴岡市)、烏海、松山(酒田市)、清川(庄内町)

海水浴場 (13 箇所)

《庄内地域》

三瀬、由良、湯野浜、小波渡、加茂レインボービーチ、マリナーズパークねずがせき(鶴岡市)、浜中、宮海、十里塚、飛鳥(酒田市)、西浜、十里塚、釜磯(遊佐町)

名所・旧跡観光地(92 箇所)

《村山地域》

山寺、唐松観音(山形市)、慈恩寺、寒河江公園(寒河江市)、春雨庵、旧尾形家住宅、脇本陣滝沢屋(上山市)、東沢公園(村山市)、天童公園、若松観音、御苦楽園、郡役所資料館、建勲神社、格知学舎(天童市)、大滝峡公園、東根の大ケヤキ、与次郎稲荷、黒鳥観音、堂の前公園(東根市)、養泉寺、徳良湖(尾花沢市)、旧柏倉家住宅(中山町)、谷地八幡宮、岩木観音(河北町)、上郷ダム、大沼浮島(朝日町)、水郷左沢、古寺溪谷神通峡、大山自然公園(大江町)、最上三十三観音、虹ヶ丘公園(大石田町)

《最上地域》

最上公園、旧矢作家住宅、芭蕉乗船の地(新庄市)、封人の家、最上三十三観音(最上町)、猿羽根山公園(舟形町)、庭月観音(鮭川村)、最上川舟下り、最上峡めぐり(戸沢村)

《置賜地域》

松岬公園、上杉家御廟、小野川大黒天、普門院(米沢市)、あやめ公園、はぎ公園、白つつじ公園、野川 溪谷と木地山ダム、久保桜、古代の丘(長井市)、熊野大社と双松公園、烏帽子山公園と八幡神社(南陽市)、蛭沢湖と観音岩、亀岡文珠(高島町)、ダリヤ園(川西町)、大宮・子易神社(小国町)、釜の越桜と薬師桜(白鷹町)、白川ダム(飯豊町)

《庄内地域》

善宝寺、金峯山、南岳寺、致道館、風間家旧宅丙申堂、羽黒山、注蓮寺、大日坊、多層民家、荒沢ダム、湯殿山神社、念珠ヶ関、念珠の松庭園、玉川寺、松ヶ丘開墾場(鶴岡市)、飛鳥、本間家旧本邸、旧白崎医院、山居倉庫、海向寺、旧燈屋、玉簾の滝、松山城址、総光寺、眺海の森、十二滝～経ヶ蔵ハイキングコース、旧阿部家、山王くらぶ、阿部記念館(酒田市)、白狐山光星寺、熊谷神社(庄内町)、十六羅漢岩、三崎公園、旧青山本邸(遊佐町)

観光道路等 (4 箇所)

《村山地域》

蔵王高原ライン、蔵王ライン(山形市)、蔵王エコーライン(上山市)

《庄内地域》

鳥海ブルーライン(遊佐町)

道の駅(17 箇所)

《村山地域》

チェリーランド(寒河江市)むらやま(村山市)、わくわくランド(天童市)、花笠の里ねまる(尾花沢市)、ぶらっとぴあ(河北町)、月山銘水館(西川町)、おおえ(大江町)

《最上地域》

高麗館(戸沢村)

《置賜地域》

田沢(米沢市)、たかはた(高畠町)、ぶな茶屋(小国町)、観光やな場(白鷹町)、物産館(飯豊町)

《庄内地域》

月山あさひ博物村、しゃりん(鶴岡市)、いろり火の里(三川町)、ふらっと(遊佐町)

その他の観光地(127 箇所)

《村山地域》

山形美術館、県立博物館、フラワーパーク花夢花夢、面白山、文翔館、山形伝統こけし館、最上義光歴史館、山形市郷土館(山形市)、さくらんぼ観光果樹園(寒河江市)、蟹仙洞、斎藤茂吉記念館、上山市観光果樹園、蔵王坊平国設野営場、上山城、リナワールド(上山市)、基点舟下り、樽石ふるさといきものふれあいの里、真下慶治記念美術館、最上徳内記念館、最上川三難所そば街道(村山市)、天童市観光果樹園、天童高原キャンプ場、天童焼、天童市美術館、出羽桜美術館、天童市将棋資料館、天童ワイン、広重美術館、天童オルゴール博物館、じゃがらむら、将棋駒関連施設、もり～な天童(天童市)、東根市観光果樹園、東の杜資料館、レイクピア白水(東根市)、芭蕉・清風歴史資料館、花笠高原、おくのほそ道尾花沢そば街道(尾花沢市)、山辺自然休養村、県民の森(山辺町)、歴史民俗資料館(中山町)、児童動物園、紅花資料館、引竜公園、遊蔵(河北町)、志津キャンプ場、弓張平公園、自然と匠の伝承館、月山湖水の文化館、寒河江ダムスポーツ、丸山薫記念館、県立自然博物館(西川町)、朝日自然観、朝日町ワイン城(朝日町)、歴史民俗資料館、大石田そば街道(大石田町)

《最上地域》

ふるさと歴史センター、さくらんぼ観光果樹園、産直まゆの郷、ヨコタ東北リサイクル・アメリティーセンター(新庄市)、グリーンバレー神室、遊学の森、街並み案内(金山町)、川の駅やな茶屋もがみ(最上町)、アユパークふながた、長沢地区小国川多目的広場(舟形町)、歴史民俗資料館(真室川町)、前森高原、エコパーク(鮭川村)

《置賜地域》

天元台(リゾート)、笹野民芸館、東光の酒蔵、さくらんぼ観光果樹園(米沢市)、不伐の森(長井市)、南陽市観光果樹園(南陽市)、安久津八幡神社と郷土資料館、高畠ワイナリー、よねおりかんこうセンター、浜田広介記念館(高畠町)、掬粹工芸館(川西町)、健康の森横根、観光わらび園、白い森交流センター(小国町)、深山和紙振興研究センター、ふるさと森林公園(白鷹町)、どんでん平ゆり園、源流の森(飯豊町)

《庄内地域》

加茂水族館、致道博物館、海洋釣堀、酒造資料館、大宝館、アマゾン民族館、本長漬物蔵、宝物殿、黒川能伝習館、ほのかたらのき台、ふるさとむら宝谷、観光果樹園、横綱柏戸記念館、月山ダム展望台、海の釣堀センター、関川ぬくもり館、足湯カフェ「チットモツェ」(鶴岡市)、本間庭園と美術館、酒田市立資料館、土門拳記念館、スワンスケートリンク、蔵探訪館、出羽遊心館、酒田市美術館、夕日の丘キャンプ場、相馬樓、北港緑地展望台、酒田夢の倶楽、さかた海鮮市場、川辺の館、海洋センター、鳥海高原家族旅行村、産直たわわ、めんたま畑(酒田市)、清河八郎記念館、楯山公園と歴史民俗資料館、風車村、セーフティパーク最上川、カート・ソレイユ(庄内町)、西浜キャンプ場(遊佐町)

参考資料 4 宿泊旅行統計調査（平成 20 年 1～12 月）の概要

宿泊者数調査

平成 18 年度まで県が独自で実施してきた「宿泊者調査」については、国土交通省が平成 19 年から「宿泊旅行統計調査」を実施することになったため取り止めとした。

以下は、国土交通省観光庁が実施している「宿泊旅行統計」である。

なお、山形県に係る記載は、「宿泊旅行統計調査」の各種資料に基づき、山形県が記載したものであり、国土交通省観光庁が公表したものではない。

宿泊旅行統計調査（抜粋）

1 調査の概要

- (1) 我が国の観光分野の基礎資料として、宿泊旅行の実態を全国規模で把握することを目的に、従業員数 10 人以上のホテル、旅館及び簡易宿所の全ての宿泊者数等を四半期ごとに調査する「宿泊旅行統計調査（承認統計）」を平成 19 年から実施。
- (2) 調査期間 平成 20 年 1 月から 12 月
- (3) 調査の対象 従業員数 10 人以上のホテル、旅館及び簡易宿所 10,030 施設
- (4) 調査の方法 国土交通省観光庁から調査対象施設へ調査票を配布し、調査対象施設が自ら記入し返送する方法で実施

2 調査結果の概要

【回収率】

第 1 四半期	第 2 四半期	第 3 四半期	第 4 四半期
71.7%	71.6%	73.1%	72.7%

※宿泊者数等のデータは、回収率を基に全数を推定したものである。

- (1) 平成 20 年 1 月～12 月の延べ宿泊者数は全体で 3 億 970 万人泊、うち県内からの日本人延べ宿泊者数 7,291 万人泊（シェア 23.5%）、県外からの日本人延べ宿泊者数 2 億 623 万人泊（同 66.6%）、外国人延べ宿泊者数 2,225 万人泊（同 7.2%）、不詳 832 万人泊（同 2.7%）であった。

前年と比べて、延べ宿泊者数は 0.1% 増加、外国人延べ宿泊者数は 1.8% 減少した。

- (2) 都道府県別宿泊者数

1 位の東京都が 3,596 万人泊（シェア 11.6%）、2 位の北海道が 2,541 万人泊（同 8.2%）、3 位の大阪府が 1,620 万人泊（同 5.2%）で、上位 3 都道府県で全体の約 1/4 を占めた。

特に、県外からの日本人延べ宿泊者数の構成比のウェイトが高いのは、沖縄県が 87%、徳島県と香川県が 85%、奈良県、鳥取県及び高知県が 83% であった。

前年と比べた伸び率が高いのは、島根県（22.7%）、石川県（20.0%）、福井県（13.4%）であった。

- (3) 外国人宿泊者数

1 位の東京都が 735 万人泊（外国人延べ宿泊者数全体に占めるシェア 33.0%）、2 位の大阪府が 257 万人泊（同 11.5%）、3 位の北海道が 220 万人泊（同 9.9%）で、上位 3 都道府県で全体の 1/2 以上を占めた。

前年と比べた伸び率が高いのは、沖縄県（31.2%）、青森県（23.7%）、北海道（17.7%）であった。

また、国・地域別に見ると、1 位は韓国 380 万人泊（同 17.1%）、2 位は台湾 373 万人泊（同 16.8%）、3 位はアメリカ 274 万人泊（同 12.3%）、4 位は中国 248 万人泊（同 11.1%）、5 位は香港 185 万人泊（同 8.3%）で、全体の 65.6% を占めた。

参考資料5

平成20年外国人旅行者山形県内受入実績調査（平成20年1～12月）の概要

1 調査方法

県内の宿泊施設や立寄観光施設のうち、外国人旅行者の入込みが見込まれる国際観光ホテル整備法に基づく政府登録旅館などの宿泊施設81施設及び立寄施設11施設、合計92施設へのアンケート調査

2 調査結果

受入総数 70,085人（前年比8.5%増、5,515人増）

わが国の訪日外客数が前年比0.1%増と横ばいであった一方、本県では着実な伸びを示した。これは、国のビジット・ジャパン・キャンペーンや東北観光推進機構等との連携による様々な誘客プロモーションの効果とみられる。

（1）台湾

受入数 46,062人（前年比11.7%増、4,833人増）

平成20年4月に新設した現地コーディネーターによる情報発信や5月・8月・10月に行った現地プロモーション等により、本県への関心が高まり旅行者が増加したと考えられる。また、宿泊者数は前年比34.4%増（3,991人増加）となり本県への滞在傾向が高まってきている。

（2）韓国

受入数 7,875人（前年比23.1%減、2,362人減）

世界的な景気後退や円高ウォン安の影響により韓国からの訪日客が減少している中、本県についても23.1%の減少となった。このうち、ソウル事務所を中心として行ったプロモーション等により1月～3月のスキー客及び夏期は前年をやや上回っていたが、9月以降前年を割り、特に12月は大きく減少した。

（3）香港

受入数 8,122人（前年比48.7%増、2,659人増）

平成19年度から実施している現地プロモーション、平成19年10月～平成20年3月までの仙台空港への定期便の就航、東北観光推進機構による現地テレビ番組の放映及び東北ガイドブックの発行等により、東北及び本県への関心が高まり旅行者が増加したと考えられる。この結果、本県への受入数は韓国（7,875人）を抜き、台湾に次いで第2位となった。

平成20年外国人旅行者山形県内受入実績調査結果

調査期間：平成20年1月～12月

調査箇所：宿泊施設81施設、立寄施設11施設

(単位：人)

	計(延人数)	台湾	韓国	香港	中国(香港除く)	アメリカ
宿泊者数	32,911	15,598	7,088	4,437	1,308	1,090
立寄者数	37,174	30,464	787	3,685	662	656
合計	70,085	46,062	7,875	8,122	1,970	1,746
前年合計	64,570	41,229	10,237	5,463	1,521	2,743
対前年比	108.5%	111.7%	76.9%	148.7%	129.5%	63.7%
		オーストラリア	タイ	シンガポール	その他	
		243	280	241	2,626	
		27	224	136	533	
		270	504	377	3,159	
		—	—	—	3,377	
		—	—	—	93.5%	

※オーストラリア、タイ、シンガポールについては平成20年から国別人数を把握している

(参考) 前年までの調査結果

■平成19年(1月～12月)

	計(延人数)	台湾	韓国	香港	中国(香港除く)	アメリカ	その他
宿泊者数	28,274	11,607	8,436	2,302	931	2,085	2,913
立寄者数	36,296	29,622	1,801	3,161	590	658	464
合計	64,570	41,229	10,237	5,463	1,521	2,743	3,377
対前年比	123.8%	125.5%	110.2%	258.1%	139.8%	91.8%	88.5%

■平成18年(1月～12月)

	計(延人数)	台湾	韓国	香港	中国(香港除く)	アメリカ	その他
宿泊者数	28,297	11,535	8,758	1,483	849	2,614	3,058
立寄者数	23,858	21,325	529	634	239	374	757
合計	52,155	32,860	9,287	2,117	1,088	2,988	3,815
対前年比	166.9%	173.5%	163.9%	152.6%	190.5%	134.9%	155.1%

■平成17年(1月～12月)

	計(延人数)	台湾	韓国	香港	中国(香港除く)	アメリカ	その他
宿泊者数	17,509	6,797	5,187	1,325	491	2,071	1,638
立寄者数	13,732	12,145	480	62	80	144	821
合計	31,241	18,942	5,667	1,387	571	2,215	2,459
対前年比	134.3%	103.3%	466.8%	352.9%	93.0%	162.7%	183.5%

■平成16年(1月～12月)

	計(延人数)	台湾	韓国	香港	中国(香港除く)	アメリカ	その他
宿泊者数	9,187	5,127	1,022	348	533	1,219	938
立寄者数	14,078	13,216	192	45	81	142	402
合計	23,265	18,343	1,214	393	614	1,361	1,340
対前年比	115.3%	122.6%	152.5%	300.0%	173.0%	59.1%	82.4%