

平成 30 年 度

山 形 県 観 光 者 数 調 査

令和元年 1 0 月

山形県観光文化スポーツ部

は し が き

平成 30 年度の県内主要観光地における観光者数は、約 4,651 万人となり、平成 29 年度と比較して約 139 万人増、率にして前年比 103.1%となり、過去最高となりました。

これは、新潟県・庄内エリアプレデスティネーションキャンペーンや、「山形日和。」観光キャンペーンなどの展開に加え、新たにオープンした道の駅の入込が好調であったことなどが要因と考えられます。また、台湾からの本県初となる国際定期チャーター便の運航や、外航クルーズ船の酒田港寄港回数の増加などにより、インバウンドの推進による交流人口も着実に拡大しております。

令和元年度は、新潟県・庄内エリアデスティネーションキャンペーンが本番を迎え、令和 2 年度には東京 2020 オリンピック・パラリンピック競技大会が開催されるなど、更なる交流人口の拡大を図る絶好の機会が訪れます。引き続き「美食・美酒県 山形」を国内外に PRするとともに、温泉、歴史・文化、秀麗な山々などの豊かな自然、各地に伝わる祭りなど、山形が誇る豊富な観光資源を活かした誘客に県民総参加、全産業参加で取り組み、「観光立県山形」の確立を目指してまいります。

最後に、本調査が本県観光振興の基礎資料として御活用いただけることを願うとともに、調査に御協力いただきました市町村及び関係機関の方々に深く感謝申し上げます。

令和元年 10 月

山形県観光文化スポーツ部

目 次

I	調査の要領	1	
II	調査結果の概要	3	
III	平成30年度山形県観光者数調査結果統計表	13	
	第1表	観光地類型別、県内・県外別及び月別観光者数	14
	第2表	年度別観光者数（平成26年度～平成30年度）	15
	第3表	市町村別観光者数（延数）	16
	第4表	観光地類型別・地域別観光者数（延数）	17
	第5表	年度別観光者数動向（延数）	18
	第6表	観光地類型別観光者の動向（延数）	19
	第7表	祭り・イベントの入込状況	20
IV	観光入込客統計に関する共通基準に基づく調査の概要	21	
V	参考資料一覧	25	
	参考資料1	観光者数別観光地一覧（5万人以上）	26
	参考資料2	主たる観光地別観光者数（延数）	27
	参考資料3	調査対象観光地	29
	参考資料4	宿泊旅行統計調査の概要	33
	参考資料5	外国人旅行者県内受入実績調査の結果	35

I 調査の要領

1 調査の目的

県内主要観光地における観光客入込状況を調査し、県、市町村及び関係機関における県内観光動向を把握するための基礎資料を得ることを目的とする。

2 調査の方法

調査箇所が所在する市町村は、観光者数を合理的な方法により把握し、調査結果を県の各総合支庁あてに提出する。各総合支庁は、市町村から提出された調査結果を集計し、県観光立県推進課へ報告する。

市町村の調査主管課は観光を担当する課とし、当該市町村の観光協会等の協力を得るものとする。県の主管課は観光立県推進課とする。

3 調査の内容

観光地点ごと、月別に県内・県外観光者等の延数（人日）を調査する。

なお、観光者数は各観光地点の入込みの積上げとし、重複の調整は行わない。

4 調査の箇所

本調査における調査対象箇所は全県で358箇所とし、観光地を「山岳観光地」、「温泉観光地」、「スキー場」、「海水浴場」、「名所・旧跡観光地」、「観光道路等」、「道の駅」、「その他の観光地」の8つに分類のうえ、参考資料3に掲げる具体的な観光地に細分化して調査する。

また、祭り・イベントの入込状況についても、本調査と併せて調査する。

5 利用上の注意

四捨五入のため、内訳の合計や差が合計と一致しない場合がある。

説明文、本文の中では、百人単位で四捨五入を行い、千人単位で表記している。

Ⅱ 調査結果の概要

1 観光者数の全般的な傾向

＝過去最高の観光者数＝

平成30年度における本県の観光者数は、4,650万7千人となり、平成29年度と比較して約139万人増、率にして、103.1%となった。

本県の観光者数は、調査を開始した昭和38年以降、空港や高速道路等のインフラ整備の進展に伴い、概ね順調な伸びを示し、平成4年度には初めて4,000万人を超えた。その後は、景気の低迷等の影響を受け減少傾向が続いたが、平成16年度に「おいしい山形デスティネーションキャンペーン」を展開し、4,226万9千人と当時の最高を記録した。それ以降は、再び減少傾向が続くなか、平成21年度は「天地人」、「おくりびと」効果とともに、高速道路のETC割引の効果もあり、4,100万人を超えた。

平成23年度は、平成23年3月11日に発生した東日本大震災により、交通機関の一部途絶、出控えや、東京電力福島第一原子力発電所事故の風評被害による大きな影響により、3,500万人台と大きく減少したものの、その後の官民一体となった誘客の取組みにより観光者数は回復し、平成26年度には、山形デスティネーションキャンペーン（山形DC）の展開をはじめ、東北六魂祭、国際青年会議所アジア太平洋会議（JCI ASPAC）山形大会及び全国育樹祭などの取組みにより、初めて4,500万人を超え、その後も山形DCの効果を活かした春や冬の「山形日和。」観光キャンペーンの展開や、県内各地の雪まつり・イベント等の新たな開催や内容の拡充に対する支援など、冬期間における観光誘客の底上げを図る取組みを進めたことなどから、4,500万人の観光者数を確保してきた。

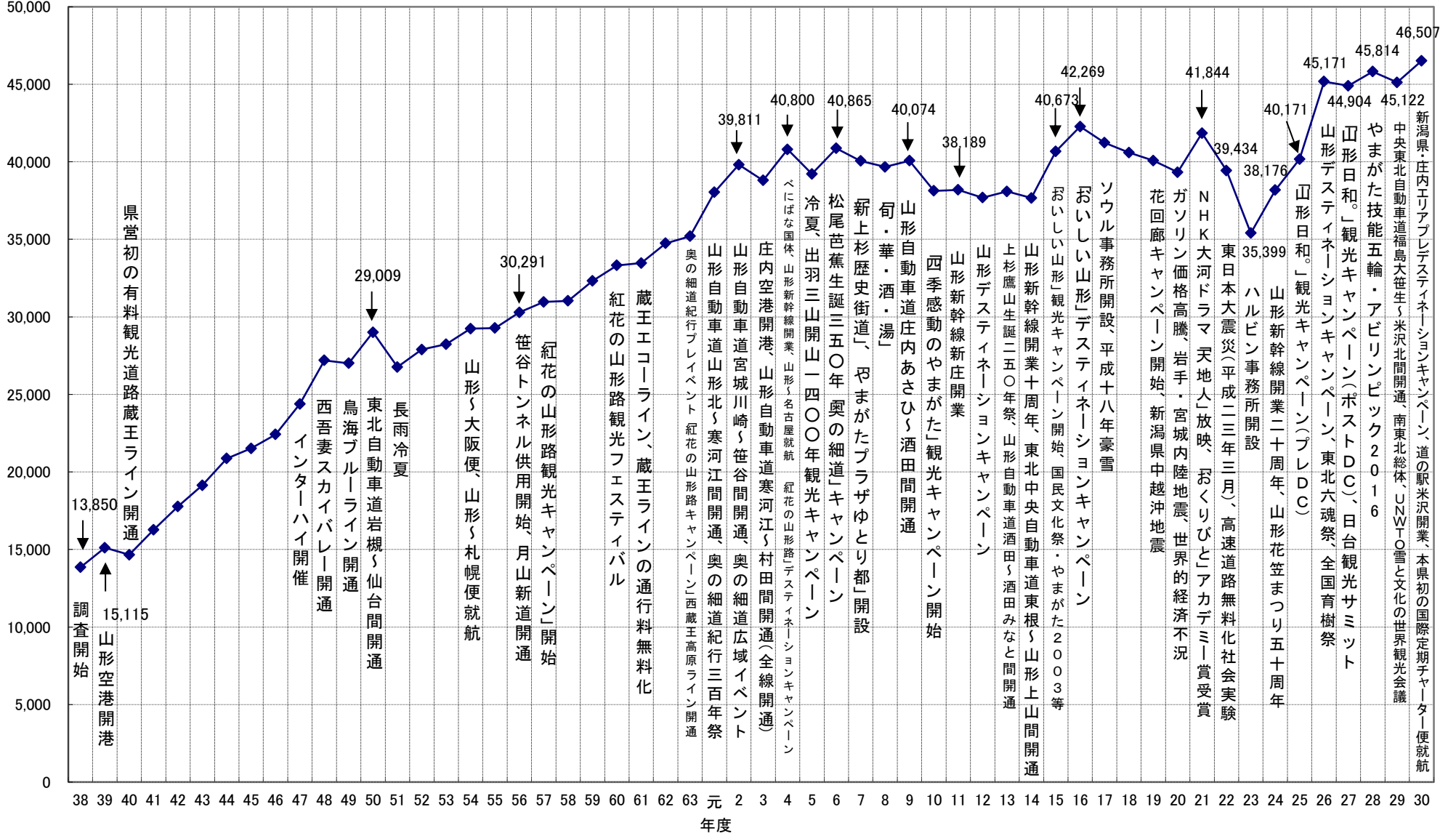
平成30年度は新潟県・庄内エリアプレデスティネーションキャンペーンや、「山形日和。」観光キャンペーンなどの展開に加え、新たにオープンした道の駅の入込が好調であったことなどから、4,600万人を超え、過去最高の観光者数となった。また、台湾からの本県初となる国際定期チャーター便の運航や、外航クルーズ船の酒田港寄港回数の増加などにより、インバウンドの推進による交流人口も着実に拡大している。

(単位：千人)

区分	平成30年度	平成29年度	対29年度増減率	対29年度増減
観光者数	46,507.4	45,122.4	3.1%	1,385.0

図1 観光者数の推移

(単位:千人)



2 県内・県外客別観光者数の動向

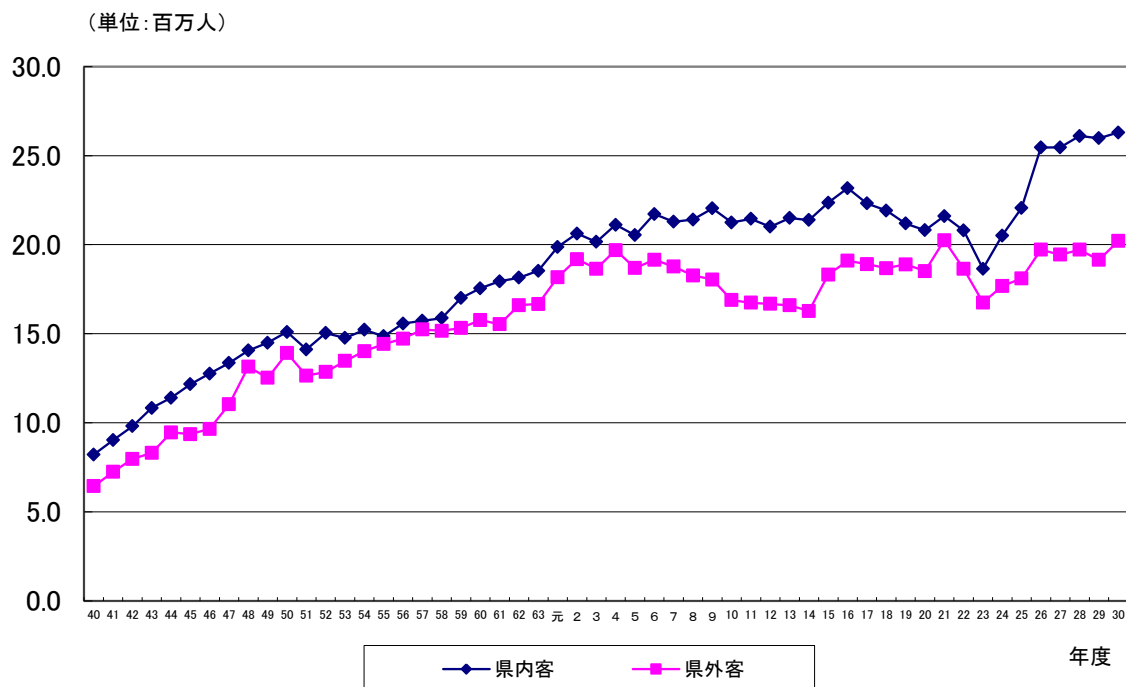
＝県内客、県外客ともに増加＝

観光者を県内客・県外客別にみると、県内客は約2,629万8千人（対29年度比1.2%、31万7千人増、構成比56.5%）、県外客は約2,021万人（対29年度比5.6%、106万9千人増、構成比43.5%）となっている。

（単位：千人）

区分	平成30年度	平成29年度	対29年度増減率	対29年度増減	
観光者数	46,507.4	45,122.4	3.1%	1,385.0	
内 訳	県内客	26,297.5	25,981.0	1.2%	316.5
	県外客	20,209.9	19,141.4	5.6%	1,068.5

図2 県内・県外別観光者数動向



3 月別観光者数の動向

＝ほぼ年間を通して増加＝

月別観光者数構成比は、8月が12.3%と最も高く、以下、6月10.2%、10月10.1%となっている。四半期別では、7～9月が31.6%を占め、夏季の割合が高い。

各月の対29年度増減について、新たにオープンした道の駅の入込が好調であったことなどから、ほぼ年間を通して増加している。特に、新潟県・庄内エリアプレデスティネーションキャンペーンが開催された10月から12月の増加率が大きい。

5月はゴールデンウィーク後半の天候不順の影響により減少しており、8月は最上・庄内地域を中心とした豪雨の影響により減少している。

(単位：千人)

月	4月	5月	6月	7月	8月	9月
観光者数	3,497.5	4,599.1	4,736.3	4,673.1	5,703.2	4,312.6
構成比	7.5%	9.9%	10.2%	10.0%	12.3%	9.3%
対29年度比	5.5%	△4.8%	3.0%	4.8%	△2.7%	4.2%

月	10月	11月	12月	1月	2月	3月
観光者数	4,697.5	3,458.3	2,392.7	2,978.4	2,791.2	2,667.5
構成比	10.1%	7.4%	5.2%	6.4%	6.0%	5.7%
対29年度比	6.8%	7.4%	5.2%	3.1%	5.9%	6.5%

図3 四半期別観光者数の割合

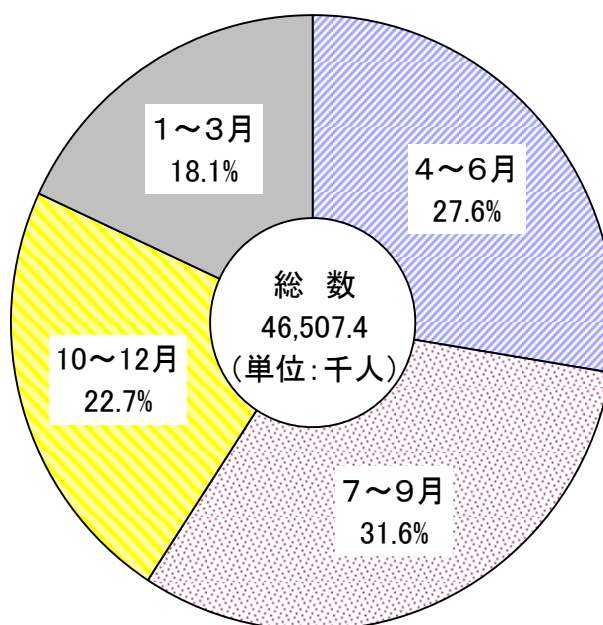


図4 月間観光者数

(単位:百万人)

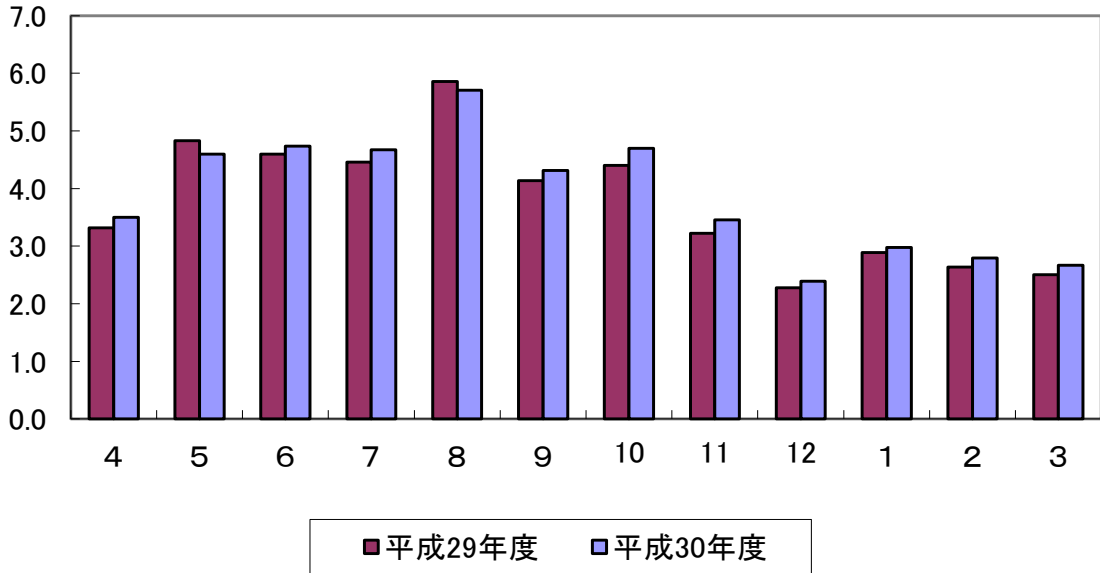
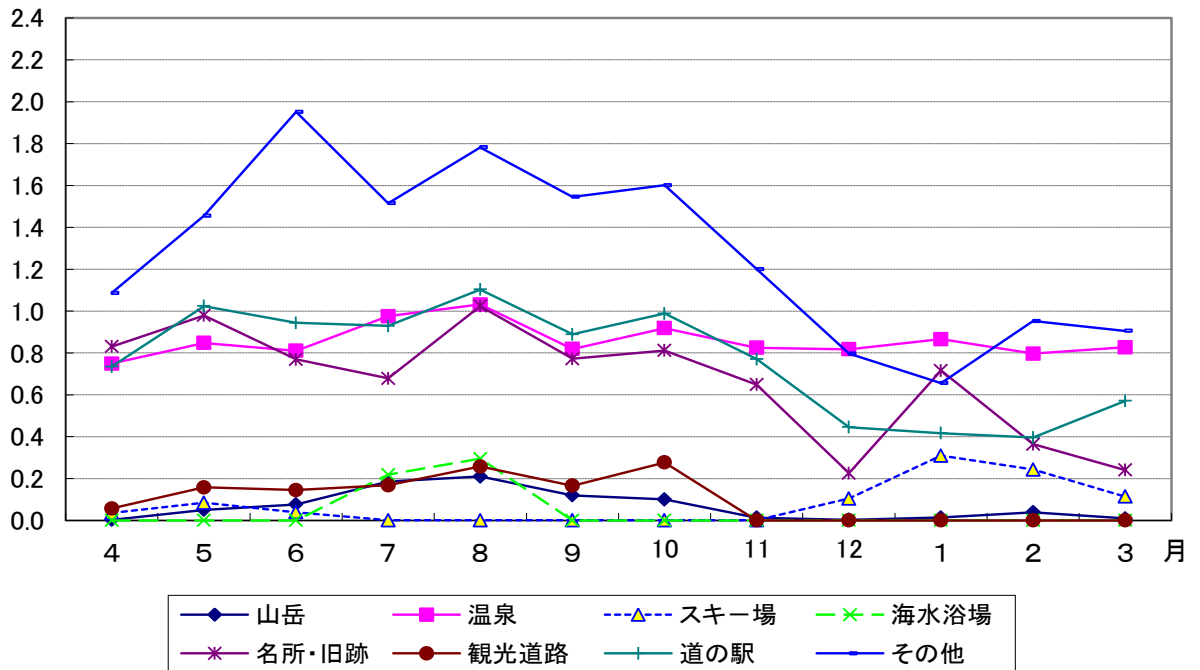


図5 観光地類型別月別動向

(単位:百万人)



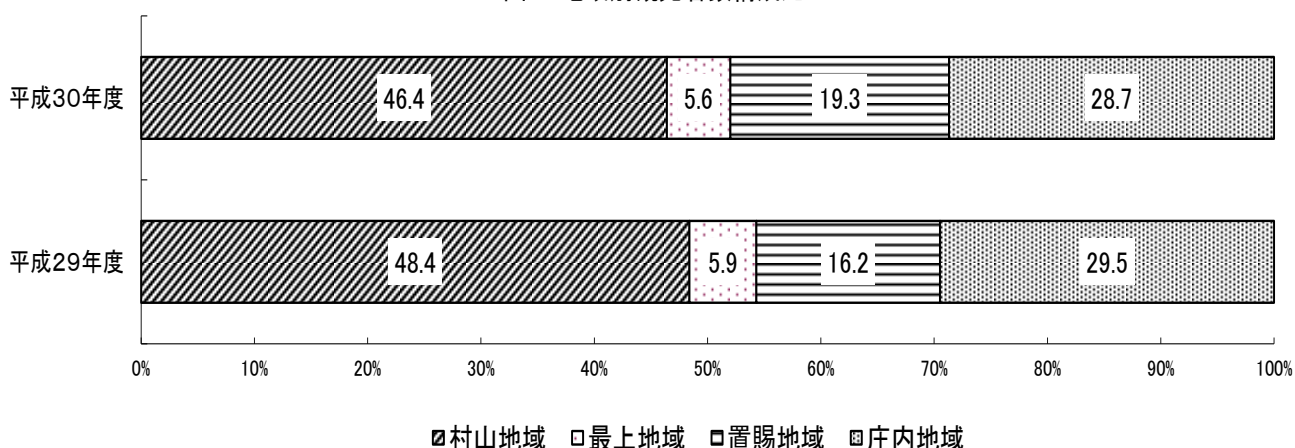
4 地域別観光者数の動向

＝置賜地域、庄内地域で増加＝

県内で観光者数の最も多い地域は、村山地域の2,156万人（構成比：46.4%）、次いで庄内地域1,333万1千人（構成比：28.7%）、置賜地域899万1千人（構成比：19.3%）、最上地域262万6千人（構成比：5.6%）の順となっている。

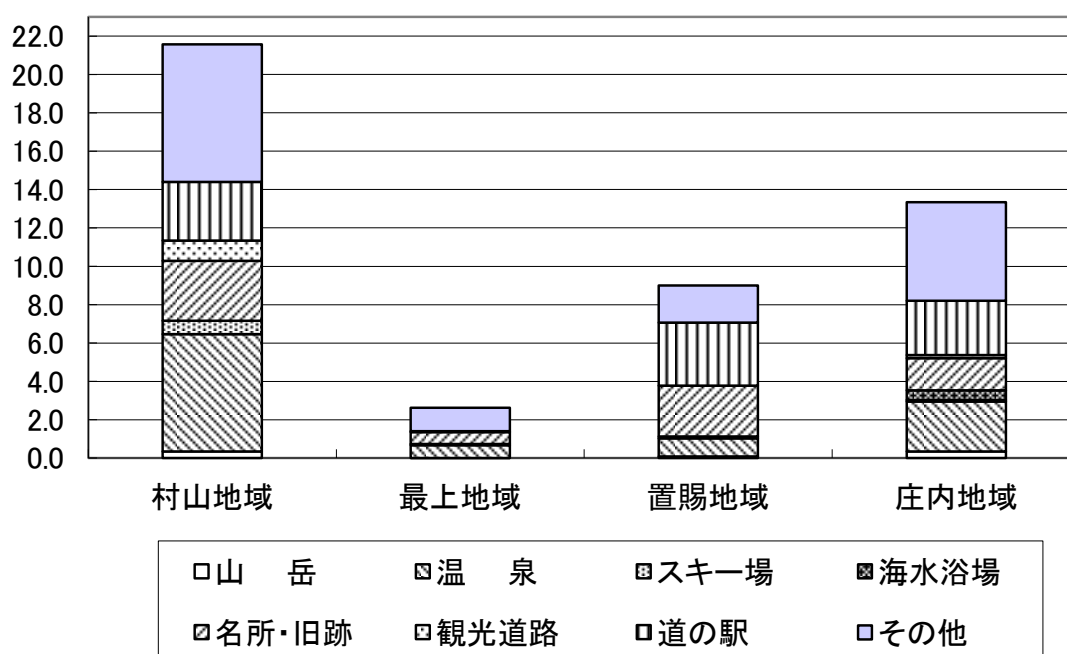
平成29年度と比較すると、置賜地域、庄内地域で増加した。

図6 地域別観光者数構成比



(単位:百万人)

図7 地域別観光者数



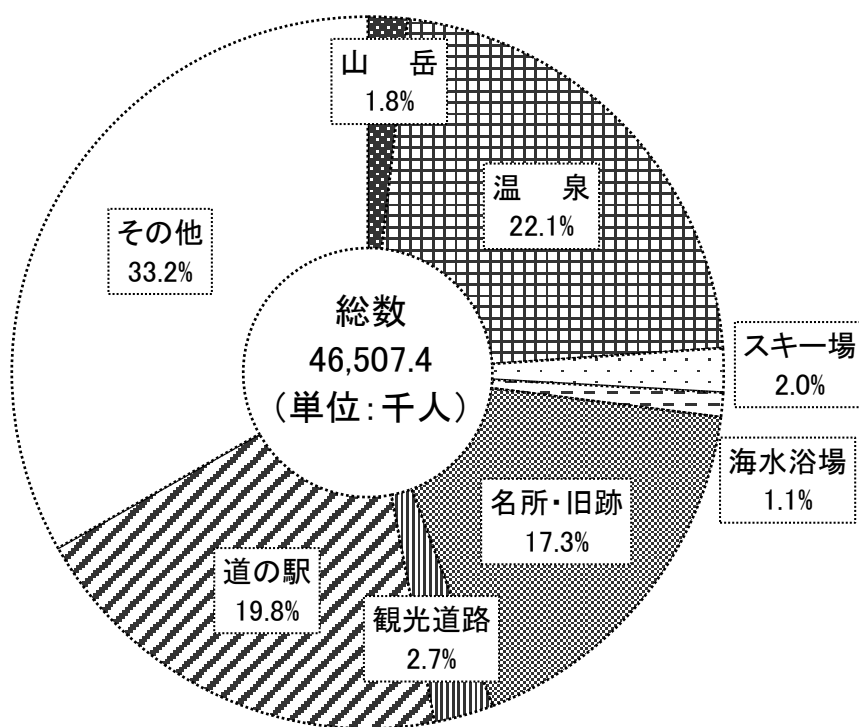
5 観光地類型別観光者数の動向

＝「山岳観光地」、「道の駅」が増加＝

観光地類型別の構成比は、「温泉観光地」への入込みが1,028万3千人（構成比：22.1%）、
「道の駅」が921万人1千人（構成比：19.8%）、「その他の観光地」が1,544万9千人（構成比：33.2%）となっている。これらの3類型で全体の75.1%を占める。

平成29年度比では、「山岳観光地」、「道の駅」で観光者数が増加した。

図8 観光地類型別構成比



	平成30年度	構成比	平成29年度	構成比
第1位	その他の観光地	33.2%	その他の観光地	34.6%
第2位	温泉観光地	22.1%	温泉観光地	22.9%
第3位	道の駅	19.8%	名所・旧跡観光地	18.7%

図9 地域別観光地類型別分布図

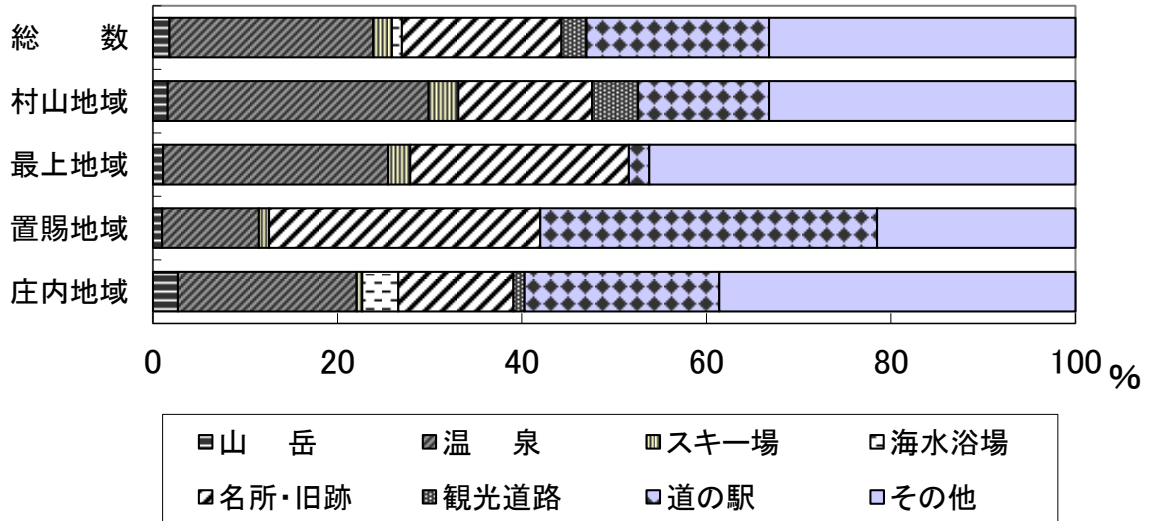
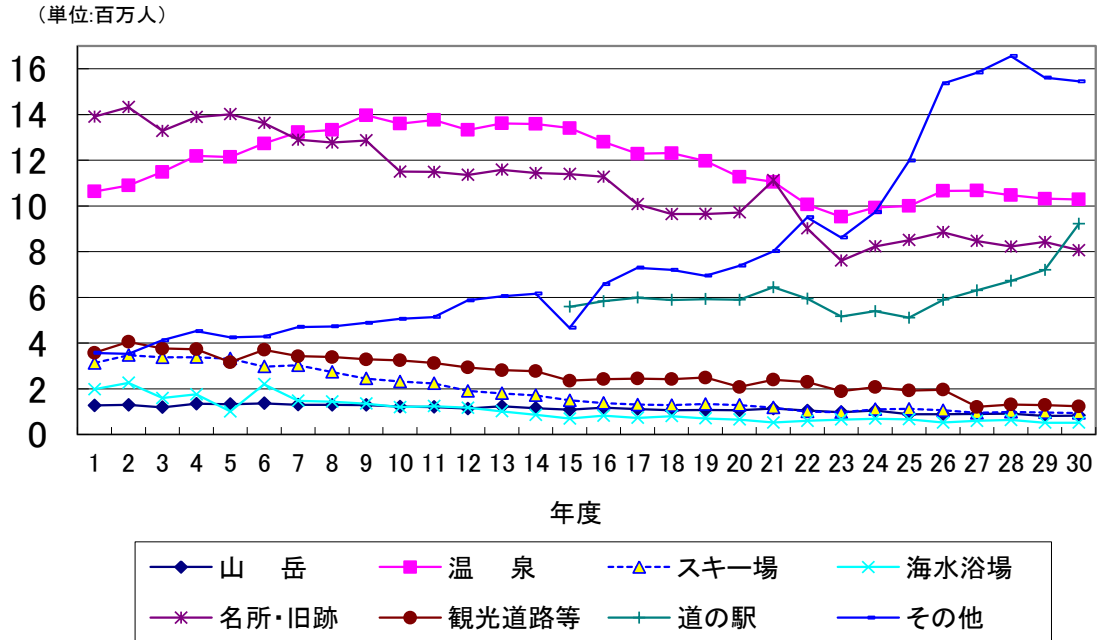


図10 観光地類型別動向



(1) 山岳観光地の観光者数動向

=1.5%の増加=

「山岳観光地」における観光者数は82万5千人となり、平成29年度に比べ1.5%、約1万2千人増加した。

(2) 温泉観光地の観光者数動向

=0.3%の減少=

「温泉観光地」における観光者数は1,028万3千人となり、平成29年度に比べ0.3%、約3万3千人減少した。

(3) スキー場の観光者数動向

=2.9%の減少=

「スキー場」における観光者数は93万5千人となり、平成29年度に比べ2.9%、約2万8千人減少した。

(4) 海水浴場の観光者数動向

=ほぼ前年同数=

「海水浴場」における観光者数は51万4千人となり、平成29年度とほぼ同数であった。

(5) 名所・旧跡観光地の観光者数動向

=4.3%の減少=

「名所・旧跡観光地」における観光者数は806万2千人となり、平成29年度に比べ4.3%、約35万8千人減少した。

(6) 観光道路等の観光者数動向

=4.3%の減少=

「観光道路等」における観光者数は122万9千人となり、平成29年度に比べ4.3%、約5万5千人減少した。

(7) 道の駅の観光者数動向

=27.9%の増加=

「道の駅」における観光者数は921万1千人となり、平成29年度に比べ27.9%、約200万9千人増加した。

(8) その他の観光地の観光者数動向

=1.0%の減少=

観光果樹園や美術館、産直施設等の「その他の観光地」における観光者数は 1,544 万 9 千人となり、平成 29 年度に比べ 1.0%、約 16 万 2 千人減少した。

6 祭り・イベントの入込状況

祭り・イベントの入込みについては観光者数調査に含まれないが、県内の主な祭り・イベントを対象にして別途調査を実施した。

平成 30 年度の祭り・イベントの入込数は、88 件の祭り・イベントで 718 万 7 千人であり、平成 29 年度に比べ 3.9%、約 29 万 3 千人減少した。

なお、全体の約 4 分の 1 に当たる 21 件の祭り・イベントが 8 月に行われ、入込数では全体の 43.1%を占めている。

また、地域別に見ると、村山地域で 33 件の祭り・イベントが行われ、全体の 57.2%を占める約 412 万 1 千人の入込みがあった。

Ⅲ 平成30年度山形県観光者数調査結果統計表

第1表 観光地類型別、県内・県外別及び月別観光者数

上段は延数（単位：千人）、中段は構成比（単位：%）、下段は対前年度比（単位：%）

観光地類型別	観光者数			月 別											
	総数	県内客	県外客	4月	5月	6月	7月	8月	9月	10月	11月	12月	1月	2月	3月
山岳観光地	825.0	437.7	387.3	3.3	50.6	76.8	186.4	209.6	119.6	100.3	13.2	2.8	13.7	39.4	9.3
	100.0	53.1	46.9	0.4	6.1	9.3	22.6	25.4	14.5	12.2	1.6	0.3	1.7	4.8	1.1
	101.5	98.5	105.2	94.3	95.7	123.1	115.3	99.2	82.5	96.6	97.8	93.3	105.4	117.3	102.2
温泉観光地	10,282.7	6,792.9	3,489.8	748.9	847.9	810.2	975.6	1,031.7	818.8	918.3	824.5	817.6	865.6	796.4	827.2
	100.0	66.1	33.9	7.3	8.2	7.9	9.5	10.1	8.0	8.9	8.0	8.0	8.4	7.7	8.0
	99.7	98.9	101.3	100.0	98.4	98.2	96.7	93.5	100.4	100.7	101.0	97.8	103.0	106.0	103.6
スキー場	935.0	464.2	470.8	35.8	84.4	39.4	0.8	0.9	1.1	0.5	0.9	104.6	309.7	243.2	113.7
	100.0	49.6	50.4	3.8	9.0	4.2	0.1	0.1	0.1	0.1	0.1	11.2	33.1	26.0	12.2
	97.1	95.8	98.4	70.6	100.6	82.1	200.0	112.5	220.0	100.0	50.0	83.0	101.9	104.3	100.4
海水浴場	513.5	322.9	190.6	-	-	-	218.7	294.8	-	-	-	-	-	-	-
	100.0	62.9	37.1	-	-	-	42.6	57.4	-	-	-	-	-	-	-
	100.0	103.3	94.8	-	-	-	127.1	86.3	-	-	-	-	-	-	-
名所・旧跡観光地	8,061.6	3,827.1	4,234.5	830.9	979.1	769.4	678.5	1,023.8	772.3	812.1	648.8	225.5	716.3	364.2	240.7
	100.0	47.5	52.5	10.3	12.2	9.5	8.4	12.7	9.6	10.1	8.0	2.8	8.9	4.5	3.0
	95.7	96.5	95.1	101.7	88.1	93.7	97.5	91.0	100.7	101.1	100.7	99.3	97.7	86.0	96.2
観光道路等	1,229.2	596.1	633.1	57.3	157.8	145.2	168.3	257.4	166.2	277.0	0.0	-	-	-	-
	100.0	48.5	51.5	4.7	12.9	11.8	13.7	20.9	13.5	22.5	0.0	-	-	-	-
	95.7	95.8	95.6	83.5	61.5	100.8	106.0	109.9	74.8	138.6	0.0	-	-	-	-
道の駅	9,211.1	4,039.6	5,171.5	735.0	1,023.8	943.9	929.2	1,103.0	888.9	988.2	770.5	445.5	416.7	395.6	570.8
	100.0	43.9	56.1	8.0	11.1	10.2	10.1	12.0	9.7	10.7	8.4	4.8	4.5	4.3	6.2
	127.9	119.2	135.6	126.3	117.5	127.2	127.1	115.2	128.0	125.2	136.1	136.9	153.6	157.1	135.9
その他の観光地	15,449.3	9,817.0	5,632.3	1,086.3	1,455.5	1,951.4	1,515.6	1,782.0	1,545.7	1,601.1	1,200.4	796.7	656.4	952.4	905.8
	100.0	63.5	36.5	7.0	9.4	12.6	9.8	11.5	10.0	10.4	7.8	5.2	4.2	6.2	5.9
	99.0	99.3	98.4	104.0	91.6	99.7	99.0	94.5	103.5	100.6	101.8	105.1	90.4	101.1	99.3
合計	46,507.4	26,297.5	20,209.9	3,497.5	4,599.1	4,736.3	4,673.1	5,703.2	4,312.6	4,697.5	3,458.3	2,392.7	2,978.4	2,791.2	2,667.5
	100.0	56.5	43.5	7.5	9.9	10.2	10.0	12.3	9.3	10.1	7.4	5.2	6.4	6.0	5.7
	103.1	101.2	105.6	105.5	95.2	103.0	104.8	97.3	104.2	106.8	107.4	105.2	103.1	105.9	106.5

第2表 年度別観光者数（平成26年度～平成30年度）

（単位：千人、％）

区分 観光地類型別		県内容					県外客					合計				
		26年度	27年度	28年度	29年度	30年度	26年度	27年度	28年度	29年度	30年度	26年度	27年度	28年度	29年度	30年度
山岳観光地	延 数	485.6	501.4	519.4	444.4	437.7	400.1	395.2	396.4	368.3	387.3	885.7	896.6	915.8	812.7	825.0
	対前年比	99.1	103.3	103.6	85.6	98.5	101.0	98.8	100.3	92.9	105.2	99.9	101.2	102.1	88.7	101.5
温泉観光地	延 数	7,191.2	7,281.3	7,040.2	6,871.8	6,792.9	3,463.8	3,387.8	3,429.8	3,444.2	3,489.8	10,655.0	10,669.1	10,470.0	10,316.0	10,282.7
	対前年比	108.3	101.3	96.7	97.6	98.9	103.3	97.8	101.2	100.4	101.3	106.6	100.1	98.1	98.5	99.7
スキー場	延 数	544.1	436.9	484.9	484.6	464.2	509.7	505.6	502.3	478.3	470.8	1,053.8	942.5	987.2	962.9	935.0
	対前年比	102.2	80.3	111.0	99.9	95.8	87.3	99.2	99.3	95.2	98.4	94.4	89.4	104.7	97.5	97.1
海水浴場	延 数	334.1	383.2	405.9	312.6	322.9	185.0	214.6	225.7	201.0	190.6	519.1	597.8	631.6	513.6	513.5
	対前年比	77.2	114.7	105.9	77.0	103.3	79.5	116.0	105.2	89.1	94.8	78.0	115.2	105.7	81.3	100.0
名所・旧跡 観光地	延 数	4,002.5	3,879.6	3,794.3	3,966.7	3,827.1	4,850.7	4,583.5	4,428.2	4,452.8	4,234.5	8,853.2	8,463.1	8,222.5	8,419.5	8,061.6
	対前年比	103.0	96.9	97.8	104.5	96.5	105.1	94.5	96.6	100.6	95.1	104.2	95.6	97.2	102.4	95.7
観光道路等	延 数	852.3	583.5	636.7	622.3	596.1	1,107.9	620.4	675.8	662.1	633.1	1,960.2	1,203.9	1,312.5	1,284.4	1,229.2
	対前年比	103.6	68.5	109.1	97.7	95.8	100.8	56.0	108.9	98.0	95.6	102.0	61.4	109.0	97.9	95.7
道の駅	延 数	2,422.8	2,275.6	2,913.4	3,388.8	4,039.6	3,463.1	4,025.0	3,808.2	3,813.5	5,171.5	5,885.9	6,300.6	6,721.6	7,202.3	9,211.1
	対前年比	120.0	93.9	128.0	116.3	119.2	112.2	116.2	94.6	100.1	135.6	115.3	107.0	106.7	107.2	127.9
その他の 観光地	延 数	9,620.2	10,120.9	10,303.7	9,889.8	9,817.0	5,738.5	5,709.8	6,249.2	5,721.2	5,632.3	15,358.7	15,830.7	16,552.9	15,611.0	15,449.3
	対前年比	132.8	105.2	101.8	96.0	99.3	121.1	99.5	109.4	91.6	98.4	128.2	103.1	104.6	94.3	99.0
合計	延 数	25,452.8	25,462.4	26,098.5	25,981.0	26,297.5	19,718.8	19,441.9	19,715.6	19,141.4	20,209.9	45,171.6	44,904.3	45,814.1	45,122.4	46,507.4
	対前年比	115.4	100.0	102.5	99.5	101.2	108.9	98.6	101.4	97.1	105.6	112.4	99.4	102.0	98.5	103.1

第3表 市町村別観光者数（延数）

（単位：千人、％）

村山地域				最上地域				置賜地域				庄内地域			
市町村名	平成30年度	平成29年度	前年度比	市町村名	平成30年度	平成29年度	前年度比	市町村名	平成30年度	平成29年度	前年度比	市町村名	平成30年度	平成29年度	前年度比
山形市	5,559.3	5,690.9	97.7	新庄市	664.6	801.9	82.9	米沢市	3,494.4	1,914.0	182.6	鶴岡市	6,486.5	6,328.3	102.5
寒河江市	3,551.4	3,592.0	98.9	金山町	149.8	150.5	99.5	長井市	932.3	980.0	95.1	酒田市	2,698.9	2,816.5	95.8
上山市	1,711.8	1,806.6	94.8	最上町	700.8	673.2	104.1	南陽市	1,111.3	1,104.0	100.7	三川町	335.1	349.5	95.9
村山市	1,198.5	1,231.7	97.3	舟形町	310.4	243.4	127.5	高畠町	1,207.4	1,262.8	95.6	庄内町	552.9	547.4	101.0
天童市	2,585.2	2,586.8	99.9	真室川町	81.0	81.9	98.9	川西町	351.2	306.3	114.7	遊佐町	3,257.8	3,250.6	100.2
東根市	1,714.7	1,721.4	99.6	大蔵村	79.9	81.8	97.7	小国町	385.6	366.6	105.2				
尾花沢市	1,559.9	1,556.4	100.2	鮭川村	85.1	72.3	117.7	白鷹町	785.0	799.2	98.2				
山辺町	402.3	421.6	95.4	戸沢村	554.0	538.7	102.8	飯豊町	723.3	593.8	121.8				
中山町	275.6	284.7	96.8												
河北町	551.9	640.1	86.2												
西川町	768.1	642.7	119.5												
朝日町	661.2	645.1	102.5												
大江町	654.2	669.8	97.7												
大石田町	366.0	369.9	98.9												
計	21,560.1	21,859.7	98.6	計	2,625.6	2,643.7	99.3	計	8,990.5	7,326.7	122.7	計	13,331.2	13,292.3	100.3

第4表 観光地類型別・地域別観光者数（延数）

（単位：千人、％）

観光地類型別	村山地域			最上地域			置賜地域			庄内地域			合計		
	観光者数	前年度比	構成比	観光者数	前年度比	構成比	観光者数	前年度比	構成比	観光者数	前年度比	構成比	観光者数	前年度比	構成比
山岳観光地	350.6	112.6	1.6	28.3	87.1	1.1	90.1	91.5	1.0	356.0	96.1	2.7	825.0	101.5	1.8
温泉観光地	6,106.1	98.2	28.3	640.7	109.6	24.4	946.9	97.0	10.5	2,589.0	102.0	19.4	10,282.7	99.7	22.1
スキー場	697.3	94.3	3.2	63.0	104.3	2.4	95.5	106.3	1.1	79.2	107.6	0.6	935.0	97.1	2.0
海水浴場	0.0	0.0	0.0	0.0	0.0	0.0	0.0	0.0	0.0	513.5	100.0	3.9	513.5	100.0	1.1
名所・旧跡観光地	3,120.5	98.3	14.5	623.9	89.1	23.7	2,645.0	92.6	29.4	1,672.2	99.2	12.5	8,061.6	95.7	17.3
観光道路等	1,064.0	93.0	5.0	0.0	0.0	0.0	0.0	0.0	0.0	165.2	118.3	1.2	1,229.2	95.7	2.7
道の駅	3,057.1	105.5	14.2	57.0	128.4	2.2	3,279.7	228.8	36.5	2,817.3	99.7	21.1	9,211.1	127.9	19.8
その他の観光地	7,164.5	97.1	33.2	1,212.7	99.3	46.2	1,933.3	103.3	21.5	5,138.8	99.9	38.6	15,449.3	99.0	33.2
計	21,560.1	98.6	100.0	2,625.6	99.3	100.0	8,990.5	122.7	100.0	13,331.2	100.3	100.0	46,507.4	103.1	100.0
地域別構成比	46.4			5.6			19.3			28.7			100.0		

第5表 年度別観光者数動向(延数)

(単位：千人)

年度	県内客	県外客	計	主な出来事
昭和38	7,834.5	6,015.4	13,849.9	
39	8,752.1	6,363.3	15,115.4	山形空港開港 特急「やまぼと」山形～上野間運転開始
40	8,215.2	6,441.1	14,656.3	県営初の観光有料道路「蔵王ライン」開通
41	9,023.2	7,245.3	16,268.5	
42	9,809.9	7,968.8	17,778.7	
43	10,827.9	8,308.5	19,136.4	
44	11,407.1	9,460.7	20,867.8	
45	12,160.1	9,361.7	21,521.8	
46	12,762.7	9,653.4	22,416.1	国道7号線おばこおけさライン開通
47	13,353.0	11,033.3	24,386.3	インター開催
48	14,057.0	13,141.5	27,198.5	西吾妻スカイレー開通 第1次オイルショック
49	14,490.2	12,521.3	27,011.5	鳥海ブルーライン開通
50	15,095.2	13,913.3	29,008.5	東北自動車道岩槻～仙台間開通
51	14,117.6	12,644.6	26,762.2	山形空港にジェット旅客機就航 東北・北海道で戦後最大の冷害
52	15,037.7	12,852.0	27,889.7	
53	14,766.0	13,469.9	28,235.9	
54	15,223.8	14,014.8	29,238.6	山形～大阪便・山形～札幌便就航 第2次オイルショック
55	14,857.6	14,419.7	29,277.3	
56	15,568.4	14,722.8	30,291.2	笹谷トンネル供用開始 月山新道開通
57	15,724.8	15,236.4	30,961.2	「紅花の山形路観光キャンペーン」開始(デスティネーションキャンペーン)
58	15,872.7	15,164.0	31,036.7	
59	16,999.0	15,317.6	32,316.6	
60	17,552.1	15,765.0	33,317.1	紅花の山形路観光フェスティバル、蔵王エコーライン・蔵王ライン無料化
61	17,939.6	15,529.2	33,468.8	西蔵王有料道路開通
62	18,143.5	16,600.8	34,744.3	
63	18,531.2	16,669.2	35,200.4	奥の細道紀行プレゼント「紅花の山形路キャンペーン」(DC)
元年	19,871.6	18,172.9	38,044.5	山形自動車道山形北～寒河江間開通 奥の細道紀行300年祭
2	20,627.3	19,183.3	39,810.6	山形自動車道宮城川崎～笹谷間開通 奥の細道広域イベント
3	20,155.2	18,649.0	38,804.2	庄内空港開港 山形自動車道寒河江～村田間開通(全線開通)
4	21,112.1	19,688.3	40,800.4	べにばな国体 山形新幹線開業 デスティネーションキャンペーン 山形～名古屋便就航 国道121号大峠道路開通 国道348号白鷹～山形間全線開通
5	20,535.0	18,684.0	39,219.0	出羽三山開山1400年観光キャンペーン
6	21,715.9	19,149.0	40,864.9	松尾芭蕉生誕350年「奥の細道キャンペーン」 阪神大震災
7	21,282.4	18,768.8	40,051.2	「新上杉歴史街道」キャンペーン 庄内～札幌便の季節就航 東京都霞ヶ関に「やまがたプラザ ゆとり都」オープン
8	21,404.4	18,265.2	39,669.6	「旬・華・酒・湯」キャンペーン
9	22,033.9	18,039.6	40,073.5	山形自動車道庄内あさひ～酒田間開通
10	21,241.0	16,885.1	38,126.1	「四季感動のやまがた」観光キャンペーン 山形自動車道寒河江～西川間開通
11	21,448.4	16,740.4	38,188.8	山形新幹線新庄開業 山形自動車道西川～月山間開通
12	21,009.2	16,678.3	37,687.5	デスティネーションキャンペーン
13	21,496.0	16,593.5	38,089.5	上杉鷹山生誕250年祭 山形自動車道酒田～酒田みなと間開通
14	21,386.4	16,278.1	37,664.5	山形新幹線開業10周年 東北中央自動車道東根～山形上山間開通
15	22,353.6	18,319.4	40,673.0	「おいしい山形」観光キャンペーン開始 国民文化祭・やまがた2003、山形もがみ国体
16	23,171.1	19,097.6	42,268.7	「おいしい山形」デスティネーションキャンペーン 新潟県中越地震
17	22,316.1	18,909.3	41,225.4	ソウル事務所開設 平成18年豪雪
18	21,911.3	18,680.9	40,592.2	
19	21,184.1	18,892.9	40,077.0	「やまがた花回廊キャンペーン」開始(H19～21) 新潟県中越沖地震
20	20,809.9	18,514.4	39,324.3	ガソリン価格高騰 岩手・宮城内陸地震 世界的経済不況
21	21,600.8	20,243.7	41,844.5	NHK大河ドラマ「天地人」放映(H21.1～) おくりびとアカデミー賞受賞(H21.2)
22	20,794.3	18,639.4	39,433.7	東日本大震災(H23.3.11)
23	18,647.0	16,751.6	35,398.6	山形県ハルビン事務所開設
24	20,505.0	17,671.1	38,176.1	山形新幹線開業20周年、山形花笠まつり50周年
25	22,065.6	18,105.4	40,171.0	「山形日和。」観光キャンペーン(ブレDC)
26	25,452.8	19,718.8	45,171.6	山形デスティネーションキャンペーン 東北六魂祭 全国育樹祭
27	25,462.4	19,441.9	44,904.3	「山形日和。」観光キャンペーン(ポストDC)、日台観光サミット
28	26,098.5	19,715.6	45,814.1	「出羽三山」日本遺産認定、「新庄まつり」ユネスコ無形文化遺産登録 やまがた技能五輪・アピリンピック2016
29	25,981.0	19,141.4	45,122.4	南東北総体、UNWTO 雪と文化の世界観光会議 東北中央自動車道福島大笹生～米沢北間開通
30	26,297.5	20,209.9	46,507.4	新潟県・庄内エリアブレデスティネーションキャンペーン 道の駅米沢開業、本県初の国際定期チャーター便就航

第6表 観光地類型別観光者の動向（延数）

（単位：千人）

年度	山岳観光地	温泉観光地	スキー場	海水浴場	名所・旧跡 観光地	観光道路等	道の駅	その他の 観光地	計
昭和38	958.6	5,000.7	877.6	1,074.4	2,502.2	1,577.9		1,858.5	13,849.9
39	1,049.8	5,192.6	1,197.0	1,069.5	4,655.0	1,401.2		550.3	15,115.4
40	709.6	5,267.5	1,256.2	1,027.1	4,270.0	1,621.7		504.2	14,656.3
41	688.0	5,867.0	1,386.3	1,099.0	4,929.6	1,706.8		591.8	16,268.5
42	703.4	6,767.6	1,522.8	1,346.0	4,790.4	1,925.1		723.4	17,778.7
43	729.2	6,959.5	1,637.9	1,426.5	5,835.7	2,129.5		418.1	19,136.4
44	773.0	7,033.6	1,795.4	1,310.5	6,609.4	2,598.8		747.1	20,867.8
45	1,015.8	6,918.8	2,004.0	1,550.9	7,057.9	2,274.4		700.0	21,521.8
46	1,133.5	7,048.4	1,829.8	1,727.1	8,005.5	1,901.2		770.6	22,416.1
47	981.5	7,632.9	2,346.3	1,874.5	8,511.6	1,942.2		1,097.3	24,386.3
48	1,566.5	7,942.3	2,318.2	1,792.9	9,173.1	3,217.6		1,187.9	27,198.5
49	1,650.5	7,950.4	2,251.9	1,447.2	9,739.5	2,766.5		1,205.5	27,011.5
50	1,644.2	7,950.2	2,453.6	1,605.8	10,166.9	3,287.7		1,900.1	29,008.5
51	1,183.0	7,696.4	2,156.7	1,039.0	9,935.8	3,073.1		1,678.2	26,762.2
52	1,356.4	8,155.6	2,140.4	1,366.2	10,810.3	2,319.4		1,741.4	27,889.7
53	1,473.0	8,058.8	1,725.7	1,377.6	11,140.0	2,573.5		1,887.3	28,235.9
54	1,275.4	8,539.7	2,310.6	1,104.7	11,257.4	2,708.3		2,042.5	29,238.6
55	1,262.1	8,437.3	2,502.4	1,165.6	11,459.2	2,542.6		1,908.1	29,277.3
56	1,309.1	8,931.2	2,665.2	1,376.3	11,380.3	2,691.0		1,938.1	30,291.2
57	1,236.9	9,096.2	2,585.3	1,209.0	12,024.7	2,742.6		2,066.5	30,961.2
58	1,253.0	9,123.8	2,858.0	1,025.9	11,844.8	2,489.1		2,442.1	31,036.7
59	1,473.1	9,162.4	2,864.3	1,765.4	11,724.3	2,702.2		2,624.9	32,316.6
60	1,373.8	9,375.7	3,005.1	1,719.5	12,172.1	2,897.6		2,773.3	33,317.1
61	1,270.1	9,434.2	2,582.5	1,570.0	12,035.9	3,350.5		3,225.6	33,468.8
62	1,149.5	9,714.0	2,611.9	1,294.8	13,307.6	3,296.1		3,370.4	34,744.3
63	1,196.9	10,175.4	3,077.3	1,985.7	12,365.3	3,126.7		3,273.1	35,200.4
平成元年	1,265.8	10,631.2	3,125.7	1,978.3	13,902.7	3,574.1		3,566.7	38,044.5
2	1,290.5	10,894.5	3,468.6	2,256.5	14,323.2	4,050.4		3,526.9	39,810.6
3	1,189.6	11,488.0	3,371.2	1,593.2	13,282.7	3,759.3		4,120.2	38,804.2
4	1,341.3	12,182.8	3,382.7	1,755.0	13,884.4	3,730.8		4,523.4	40,800.4
5	1,327.0	12,141.8	3,321.3	1,009.2	14,010.4	3,160.9		4,248.4	39,219.0
6	1,362.2	12,729.9	2,966.5	2,199.8	13,621.2	3,702.4		4,282.9	40,864.9
7	1,297.8	13,225.8	3,025.5	1,476.8	12,896.0	3,425.2		4,704.1	40,051.2
8	1,293.5	13,326.0	2,731.2	1,436.5	12,767.7	3,389.4		4,725.3	39,669.6
9	1,285.1	13,967.4	2,442.9	1,349.9	12,864.7	3,284.1		4,879.4	40,073.5
10	1,219.0	13,598.7	2,313.5	1,191.4	11,502.0	3,242.2		5,059.3	38,126.1
11	1,198.2	13,763.5	2,235.8	1,238.3	11,485.0	3,127.6		5,140.4	38,188.8
12	1,133.8	13,327.5	1,904.8	1,169.1	11,354.1	2,934.5		5,863.7	37,687.5
13	1,233.8	13,608.3	1,795.2	1,010.5	11,581.1	2,814.9		6,045.7	38,089.5
14	1,150.0	13,586.7	1,709.8	854.2	11,436.7	2,770.2		6,156.9	37,664.5
15	1,078.6	13,408.4	1,494.1	698.1	11,391.9	2,349.6	5,587.4	4,664.9	40,673.0
16	1,173.2	12,803.0	1,376.3	821.4	11,275.1	2,420.4	5,827.8	6,571.5	42,268.7
17	1,115.1	12,284.7	1,303.2	728.0	10,071.3	2,444.8	5,987.2	7,291.1	41,225.4
18	1,055.2	12,311.5	1,279.0	804.0	9,643.6	2,417.9	5,883.7	7,197.3	40,592.2
19	1,077.3	11,964.1	1,329.9	703.3	9,648.3	2,489.1	5,920.1	6,944.9	40,077.0
20	1,055.6	11,270.1	1,287.8	651.9	9,710.8	2,078.6	5,889.3	7,380.2	39,324.3
21	1,129.0	11,051.8	1,176.6	523.0	11,116.5	2,396.5	6,438.0	8,013.1	41,844.5
22	1,041.4	10,061.0	997.6	592.6	9,010.7	2,294.3	5,940.2	9,495.9	39,433.7
23	978.4	9,526.4	969.4	650.7	7,603.2	1,892.2	5,163.2	8,615.1	35,398.6
24	1,049.8	9,925.8	1,099.6	689.2	8,230.1	2,070.7	5,390.5	9,720.4	38,176.1
25	886.5	9,994.9	1,116.2	665.3	8,499.9	1,920.9	5,106.1	11,981.2	40,171.0
26	885.7	10,655.0	1,053.8	519.1	8,853.2	1,960.2	5,885.9	15,358.7	45,171.6
27	896.6	10,669.1	942.5	597.8	8,463.1	1,203.9	6,300.6	15,830.7	44,904.3
28	915.8	10,470.0	987.2	631.6	8,222.5	1,312.5	6,721.6	16,552.9	45,814.1
29	812.7	10,316.0	962.9	513.6	8,419.5	1,284.4	7,202.3	15,611.0	45,122.4
30	825.0	10,282.7	935.0	513.5	8,061.6	1,229.2	9,211.1	15,449.3	46,507.4

第7表 祭り・イベントの入込状況

(1) 祭り・イベント月別の動向（延数）

（単位：千人、％）

	月別	合計	4月	5月	6月	7月	8月	9月	10月	11月	12月	1月	2月	3月
平成30年度	観光者数	7,187.4	916.8	1,001.5	441.4	79.3	3,103.7	482.5	112.2	33.0	51.8	223.6	735.1	6.5
	構成比	100.0	12.8	13.9	6.1	1.1	43.1	6.7	1.6	0.5	0.7	3.1	10.2	0.1
	件数	88	11	9	5	5	21	13	8	2	2	3	8	1
平成29年度	観光者数	7,480.7	914.7	1,095.9	447.9	78.6	3,299.7	497.9	181.7	39.3	38.6	203.0	675.7	7.7
	件数	87	11	9	5	5	21	13	8	2	2	3	7	1
	増減	△ 293.3	2.1	△ 94.4	△ 6.5	0.7	△ 196.0	△ 15.4	△ 69.5	△ 6.3	13.2	20.6	59.4	△ 1.2
	対前年比	96.1%	100.2%	91.4%	98.5%	100.9%	94.1%	96.9%	61.8%	84.0%	134.2%	110.1%	108.8%	84.4%

(2) 祭り・イベント地区別延数

（単位：千人、％）

地区別	祭り・イベント数		観光者数		観光者数	平成30年度
	平成30年度	平成29年度	平成30年度	平成29年度	前年度比	構成比
村山地域	33	33	4,120.8	4,246.5	97.0	57.3
最上地域	14	13	810.6	899.1	90.2	11.3
置賜地域	11	11	816.0	861.3	94.7	11.4
庄内地域	30	30	1,440.0	1,473.8	97.7	20.0
合計	88	87	7,187.4	7,480.7	96.1	100.0

(3) 主たる祭り・イベント入込数（延数）

（単位：千人）

名称	開催時期	市町村	観光者数	
			平成30年度	平成29年度
山形花笠まつり	8月	山形市	970.0	990.0
新庄まつり	8月	新庄市	490.0	550.0
赤川花火大会	8月	鶴岡市	350.0	330.0
米沢上杉まつり	4月	米沢市	263.0	319.0
植木市	5月	山形市	300.0	310.0
霞城観桜会	4月	山形市	293.0	293.0
酒田まつり	5月	酒田市	251.0	256.0
日本一さくらんぼ祭り	6月	山形市	248.0	244.0
上杉雪灯籠まつり	2月	米沢市	234.0	224.0
酒田港まつり酒田花火ショー	8月	酒田市	220.0	218.0

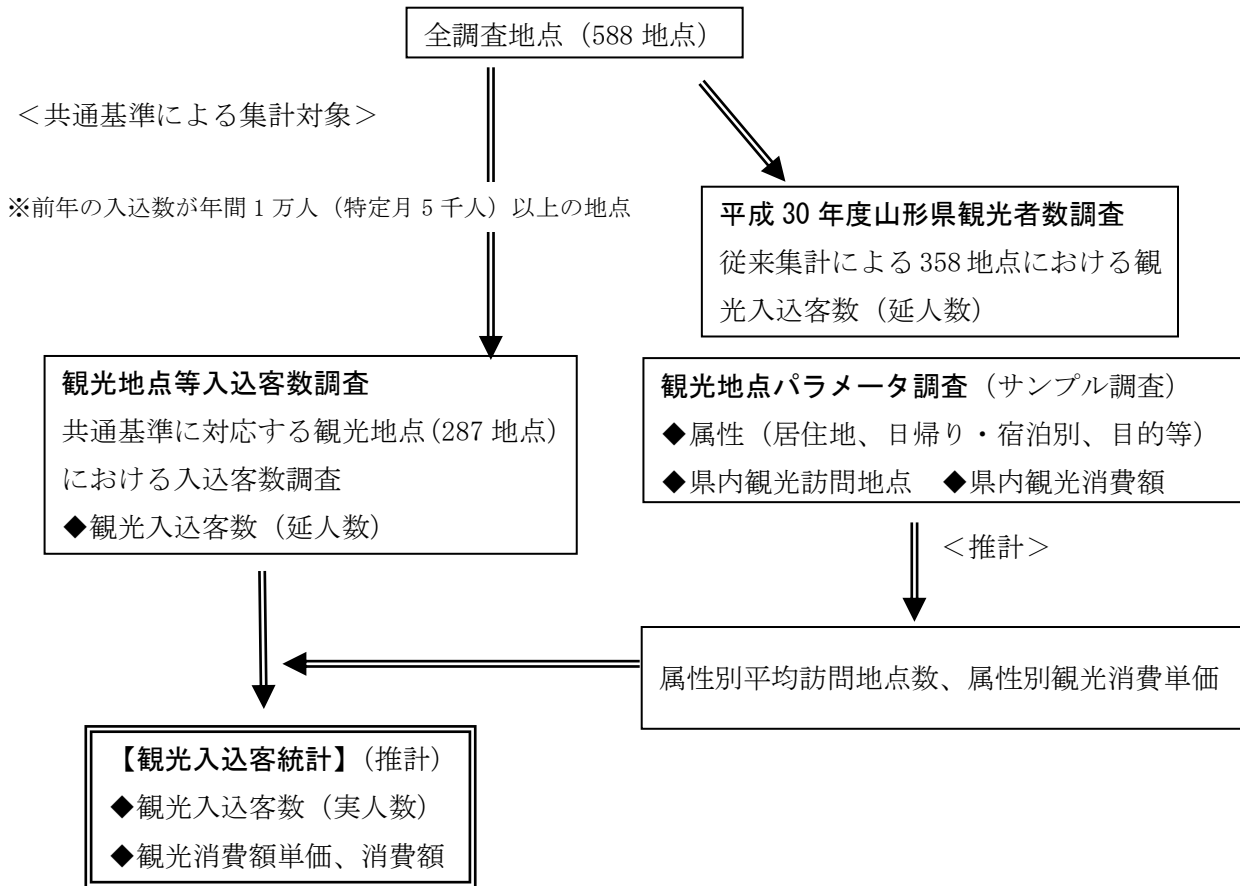
IV 観光入込客統計に関する共通基準に基づく調査の概要

観光入込客統計に関する共通基準に基づく調査（平成30年1～12月）の概要

1 調査の目的

都道府県における観光入込客に関する統計について、調査項目の定義、調査方法、推計方法等に関する基準を共通化し、都道府県が相互に比較可能な信頼性の高い統計を作成する。

2 実施方法



3 調査結果

平成30年観光消費額	217,686 百万円	(平成29年	216,834 百万円)
内訳 日本人	211,151 百万円	(平成29年	213,537 百万円)
うち観光目的	144,943 百万円	(平成29年	149,615 百万円)
うちビジネス目的	66,208 百万円	(平成29年	63,922 百万円)
訪日外国人	6,535 百万円	(平成29年	3,297 百万円)

(1) 観光入込客数(実)・観光消費額単価・観光消費額(山形県・日本人・観光目的)

平成30年	①観光入込客数(千人回)				②観光消費額単価(円/人回)				③観光消費額(百万円)			
	県内		県外		県内		県外		県内		県外	
	宿泊	日帰り	宿泊	日帰り	宿泊	日帰り	宿泊	日帰り	宿泊	日帰り	宿泊	日帰り
1-3月期	197	1,599	314	897	18,405	4,297	32,693	4,651	3,621	6,868	10,279	4,172
4-6月期	198	1,245	410	2,164	22,264	4,321	34,589	8,734	4,398	5,380	14,192	18,901
7-9月期	221	2,183	545	3,145	19,484	2,836	30,494	4,370	4,309	6,190	16,625	13,742
10-12月期	243	1,889	422	2,321	20,593	3,337	30,094	5,281	5,012	6,302	12,693	12,258
暦年	859	6,915	1,692	8,527	20,191	3,578	31,796	5,755	17,340	24,741	53,789	49,073

留意事項

- 観光地点等入込客数調査、観光地点パラメータ調査及び宿泊旅行統計調査(観光庁提供)をもとに推計した数値です(行祭事・イベントを除く)。
- ①観光入込客数は実人数であり、観光地点等ごとの重複を除いた数値であり、1人の観光入込客が当該都道府県内の複数の観光地点を訪れたとしても、1人回と数えます。
- ②観光消費額単価(円/人・回)は、観光入込客1人の1回の旅行における観光消費額を指します。
- ①観光入込客数と②観光消費額単価を掛け合わせることで、③観光消費額が算出されますが、端数の関係で一致しない場合があります。
- ⑤暦年の合計は、端数の関係で四半期毎の合計と一致しない場合があります。

(2) 観光入込客数(実)・観光消費額単価・観光消費額(山形県・日本人・ビジネス目的)

平成30年	①観光入込客数(千人回)				②観光消費額単価(円/人回)				③観光消費額(百万円)			
	県内		県外		県内		県外		県内		県外	
	宿泊	日帰り	宿泊	日帰り	宿泊	日帰り	宿泊	日帰り	宿泊	日帰り	宿泊	日帰り
1-3 月期	133	383	468	67	17,806	6,187	38,927	4,869	2,377	2,371	18,233	327
4-6 月期	142	31	568	68	21,569	3,014	24,328	6,237	3,062	93	13,812	423
7-9 月期	162	58	556	63	22,984	6,892	17,537	5,732	3,716	399	9,746	359
10-12 月期	143	14	340	61	23,334	8,154	21,945	6,096	3,336	112	7,471	370
暦年	580	486	1,932	258	21,532	6,125	25,494	5,726	12,491	2,976	49,262	1,479

留意事項

- 観光地点等入込客数調査、観光地点パラメータ調査及び宿泊旅行統計調査(観光庁提供)をもとに推計した数値です(行祭事・イベントを除く)。
- 観光地点パラメータ調査により把握されるビジネス客が対象となるため、必要十分なサンプル数を確保できない場合があり、誤差が大きい数値となっている可能性があります。
- ①観光入込客数は実人数であり、観光地点等ごとの重複を除いた数値であり、1人の観光入込客が当該都道府県内の複数の観光地点を訪れたとしても、1人回と数えます。
- ②観光消費額単価(円/人・回)は、観光入込客1人の1回の旅行における観光消費額を指します。
- ①観光入込客数と②観光消費額単価を掛け合わせることで、③観光消費額が算出されますが、端数の関係で一致しない場合があります。
- 暦年の合計は、端数の関係で四半期毎の合計と一致しない場合があります。

(3) 観光入込客数(実)・観光消費額単価・観光消費額(山形県・訪日外国人)

平成30年	①観光入込客数(千人回)				②観光消費額単価(円/人回)				③観光消費額(百万円)			
	観光目的		ビジネス目的		観光目的		ビジネス目的		観光目的		ビジネス目的	
	宿泊	日帰り	宿泊	日帰り	宿泊	日帰り	宿泊	日帰り	宿泊	日帰り	宿泊	日帰り
1-3 月期	30	-	8	-	45,038	9,964	70,045	5,427	1,372	-	566	-
4-6 月期	12	-	6	-	38,144	8,726	105,462	10,635	460	-	600	-
7-9 月期	11	11	6	-	45,971	7,774	131,496	10,420	486	87	798	-
10-12 月期	21	18	10	-	43,274	8,935	112,633	9,223	914	163	1,089	-
暦年	74	29	30	-	43,549	8,493	103,470	-	3,232	250	3,053	-

留意事項

- 観光地点等入込客数調査、観光地点パラメータ調査及び宿泊旅行統計調査(観光庁提供)、訪日外国人の消費額単価(観光庁提供)をもとに推計した数値です(行祭事・イベントを除く)。
- 観光地点パラメータ調査により把握される訪日外国人が対象となるため、必要十分なサンプル数を確保できない場合があり、誤差が大きい数値となっている可能性があります。
- ①観光入込客数は実人数であり、観光地点等ごとの重複を除いた数値であり、1人の観光入込客が当該都道府県内の複数の観光地点を訪れたとしても、1人回と数えます。
- ②観光消費額単価(円/人・回)は、観光入込客1人の1回の旅行における観光消費額を指します。
- ①観光入込客数と②観光消費額単価を掛け合わせることで、③観光消費額が算出されますが、端数の関係で一致しない場合があります。
- 観光地点パラメータ調査において、サンプル数が無かったものについては「-」表記としています。
- 暦年の合計は、端数の関係で四半期毎の合計と一致しない場合があります。

(4) 観光地点数、行祭事・イベント数

(地点数)

平成30年	総計	観光地点計	観光地点						行祭事・イベント
			自然	歴史・文化	温泉・健康	スポーツ・レクリエーション	都市型観光	その他	
	375	287	36	75	49	62	31	34	88

留意事項

観光地点とは、次の①～③の要件を満たす地点であり、行祭事・イベントについては、②及び③を満たした地点数です。

(共通基準要件)

- 月1回以上の頻度で訪問する人数の割合が半分未満と判断される地点
- 入込客数が適切に把握できる地点
- 前年の入込客数が、年間1万人以上もしくは前年の特定月の入込客数が5千人以上である地点

(5) 観光地点数、行祭事・イベント別観光入込客数(山形県・延べ)

(千人)

平成30年	総計	観光地点計	観光地点						行祭事・イベント
			自然	歴史・文化	温泉・健康	スポーツ・レクリエーション	都市型観光	その他	
1-3 月期	8,224	7,107	369	1,311	1,949	1,316	729	1,433	1,117
4-6 月期	14,022	11,376	1,103	2,338	1,976	1,308	1,023	3,629	2,646
7-9 月期	16,819	12,813	1,101	2,540	2,394	1,506	1,261	4,011	4,006
10-12 月期	9,688	9,099	523	1,800	2,137	656	1,006	2,977	590
暦年	48,753	40,395	3,096	7,989	8,456	4,786	4,019	12,050	8,359

留意事項

- 観光地点及び行祭事・イベントの入込客数を共通基準における施設の種類別に集計した数値です。
- 上記は延べの人数であり、観光地点数ごとの重複を含んでいます。
- 端数の関係で総計と観光地点の内訳及び暦年と四半期毎の合計と一致しない場合があります。

V 参考資料一覧

- 参考資料 1 観光者数別観光地一覧（5万人以上）
- 参考資料 2 主たる観光地別観光者数（延数）
- 参考資料 3 調査対象観光地
- 参考資料 4 宿泊旅行統計調査の概要
- 参考資料 5 外国人旅行者山形県内受入実績調査の概要

観光者数別観光地一覧（5万人以上）

区分	5万人以上 10万人未満	10万人以上 20万人未満	20万人以上 30万人未満	30万人以上 40万人未満	40万人以上 50万人未満	50万人以上 70万人未満	70万人以上 100万人未満	100万人以上
山観光 岳地	朝日連峰 飯豊連峰	月山	鳥海山 蔵王連峰					
温泉 観光地	くしびき温泉ゆーTOWN 瀬見温泉 鷹の湯温泉 肘折温泉 りんご温泉 小野川温泉 まむろ川温泉 柳川温泉 かたくり温泉 「おくのほそみち」(香取ゆけむり駅) 湯田川温泉 神室温泉 (ホットハウスカムロ)	ぼっぼの湯 八森温泉ゆりんこ 若あゆ温泉 大石田温泉 川西温泉 添川温泉しらさぎ荘 アイアイひらた 由良温泉 寒河江温泉 かんぼの宿酒田 水沢温泉 太陽館(温泉) ギャラリー温泉「町湯」	暮点温泉 山辺温泉 ひまわり温泉「ゆ・ら・ら」 やまぶし温泉ゆぼか 鳥海温泉 なの花温泉	テルメ柏陵 寒河江花咲か温泉 ゆ～チエリー 赤湯温泉 東根温泉 温海温泉 べに花温泉ひなの湯	天童最上川温泉ゆびあ 銀山温泉 湯野浜温泉	天童温泉 上山温泉	蔵王温泉	
スキー 場	黒伏高原JJ	月山		蔵王				
海水浴場	西浜	由良	湯野浜					
名所・ 旧跡 観光地	玉簾の滝 最上川舟下り 湯殿山神社 あやめ公園 白川ダム 水郷左沢 金峯山 置賜公園 (タリヤ園・ハーブガーデン)	東沢公園(ハラ園) 善宝寺 三崎公園 慈恩寺 小野川大黒天 白つつじ公園 谷地八幡宮	亀岡文殊 鳥帽子山公園と八幡神社 寒河江公園(長岡山) 若松観音 十六羅漢岩	大滝峡公園 熊野大社と双松公園	最上公園 徳良湖 天童公園		山寺 羽黒山	松岬公園
観光道路等		鳥海ブルーライン	蔵王ライン				蔵王エコーライン	
道の 駅	おおえ 物産館マイデル 高麗館 月山あさひ博物館	観光やな場 田沢 たかはた	しゃりん 月山銘水館 ぶな茶屋 しょうない	あさひまち 花笠の里ねまる	川のみなと長井 わくわくランド むらやま めざみの里観光物産館			ふらっと 米沢 チェリーランド
その 他の 観光 地	観光果樹園(天童市) 源流の森 めんとま畑 山形美術館 前森高原 ふるさと森林公園 月山湖水の文化館 将棋駒関連施設 観光果樹園(南陽市) オレンジせんべいFACTORY 面白山 天元台(リゾート) 弓張平運動公園 小倉交流館 産直みかわ	観光果樹園(東根市) みなと市場 新産業創造館「クラッセ」 おくのほそみち温泉花沢そば街道 さくらんぼ観光果樹園 (寒河江市) ひがしねあそびあランド 米の粉の滝ドライブイン 産直たわわ 文翔館 かわにし森のマルシェ FOODEVER 御殿堰 リナワールド 百万石の里しゃきつと 安久津八幡神社 市民直売所菜なポート 山形まなび館 産直まゆの郷 県民の森 朝日自然観 いちご畑 JAしらたか愛菜館 南陽愛菜館	最上川三難所そば街道 山形テルサ 山形県産業科学館 西蔵王公園 庄内おぼこの里「こまぎ」 高島ワイナリー 大石田そば街道 JAアグリ寒河江産直の会	山形まるごと館紅の蔵 よねおりかんこうセンター 白糸の滝ドライブイン さかた海鮮市場 どりのむ農園直売所 川の駅ヤナ茶屋もがみ	加茂水族館 産直あぐり 山形国際交流プラザ アグリランド産直センター	最上川ふるさと総合公園 よってけポポラ	山形県観光物産会館 酒田夢の倶楽	庄内観光物産館

主たる観光地別観光者数（延数）

（単位：千人）

区分	観光地	平成30年度			平成29年度	前年度比 （%）	
		合計	県内	県外			
山岳観光地	山岳観光地 計	825.0	437.7	387.3	812.7	101.5	
	主な観光地	鳥海山	239.0	128.6	110.4	257.7	92.7
		蔵王連峰	217.3	119.0	98.3	195.4	111.2
		月山	172.9	99.3	73.6	155.0	111.5
		朝日連峰	69.2	27.6	41.6	72.5	95.4
		飯豊連峰	56.0	20.4	35.6	52.8	106.1
		神室山	27.1	13.3	13.8	30.0	90.3
温泉観光地	温泉観光地 計	10,282.7	6,792.9	3,489.8	10,316.0	99.7	
	主な観光地	蔵王温泉	963.8	382.6	581.2	1,007.1	95.7
		天童温泉	694.2	312.5	381.7	697.1	99.6
		上山温泉	648.4	259.2	389.2	650.6	99.7
		天童最上川温泉ゆびあ	457.5	411.8	45.7	455.1	100.5
		銀山温泉	444.1	176.9	267.2	389.6	114.0
		湯野浜温泉	429.2	191.7	237.5	391.1	109.7
		テルメ 柏陵	383.0	344.8	38.2	398.0	96.2
		寒河江花咲か温泉ゆ〜チェリー	366.0	279.6	86.4	379.0	96.6
		赤湯温泉	361.1	216.8	144.3	348.1	103.7
		東根温泉	361.0	252.7	108.3	370.1	97.5
		温海温泉	351.4	127.5	223.9	362.4	97.0
		べに花温泉ひなの湯	348.4	338.0	10.4	367.7	94.8
		碁点温泉	299.4	239.8	59.6	329.2	90.9
		山辺温泉	298.1	295.2	2.9	306.0	97.4
ひまわり温泉「ゆ・ら・ら」	257.3	242.6	14.7	264.7	97.2		
スキー場	スキー場 計	935.0	464.2	470.8	962.9	97.1	
	主な観光地	蔵王温泉スキー場	339.7	126.2	213.5	346.9	97.9
		月山スキー場	126.9	50.7	76.2	141.5	89.7
		黒伏高原スノーパークJJ	72.9	42.0	30.9	77.3	94.3
		米沢スキー場	47.9	25.7	22.2	52.3	91.6
		猿倉スキー場	34.3	13.7	20.6	35.9	95.5
		花笠高原スキー場	33.5	23.5	10.0	35.5	94.4
		天童高原スキー場	32.9	29.8	3.1	46.7	70.4
		天元台スキー場	32.4	15.9	16.5	22.8	142.1
		朝日自然観スキー場	30.2	20.0	10.2	27.7	109.0
赤倉スキー場	30.1	12.0	18.1	29.9	100.7		
海水浴場	海水浴場 計	513.5	322.9	190.6	513.6	100.0	
	主な観光地	湯野浜	255.4	153.3	102.1	222.1	115.0
		由良	107.1	75.0	32.1	131.4	81.5
		西浜	68.2	34.6	33.6	70.5	96.7
		宮海	20.2	15.8	4.4	16.0	126.3
浜中	17.4	14.4	3.0	24.1	72.2		

主たる観光地別観光者数（延数）

（単位：千人）

区分	観光地	平成30年度			平成29年度	前年度比 （%）	
		合計	県内	県外			
名所・旧跡観光地	名所・旧跡 計	8,061.6	3,827.1	4,234.5	8,419.5	95.7	
	主な観光地	松岬公園	1,144.2	343.3	800.9	1,267.1	90.3
		山寺	787.7	242.2	545.5	772.8	101.9
		羽黒山	705.2	354.2	351.0	624.7	112.9
		最上公園	494.5	316.5	178.0	564.1	87.7
		徳良湖	469.4	290.9	178.5	513.0	91.5
		天童公園	415.6	197.4	218.2	408.8	101.7
		大滝峡公園	354.6	125.9	228.7	354.6	100.0
		熊野大社と双松公園	303.3	90.9	212.4	330.5	91.8
		亀岡文殊	279.4	117.3	162.1	310.5	90.0
		烏帽子山公園と八幡神社	256.1	205.2	50.9	253.2	101.1
		寒河江公園（長岡山）	244.3	209.0	35.3	233.2	104.8
		若松観音	242.7	97.1	145.6	241.6	100.5
		十六羅漢岩	211.8	63.5	148.3	212.9	99.5
		東沢公園（バラ園）	169.7	102.6	67.1	182.8	92.8
善宝寺	149.8	58.0	91.8	134.3	111.5		
三崎公園	148.4	44.4	104.0	149.0	99.6		
観光道路等	観光道路 計	1,229.2	596.1	633.1	1,284.4	95.7	
	観光地	蔵王エコーライン	771.1	308.4	462.7	829.6	92.9
		蔵王ライン	292.9	205.1	87.8	315.1	93.0
		鳥海ブルーライン	165.2	82.6	82.6	139.7	118.3
道の駅	道の駅 計	9,211.1	4,039.6	5,171.5	7,202.3	127.9	
	主な観光地	ふらっと（道の駅）	2,216.2	664.8	1,551.4	2,232.3	99.3
		米沢（道の駅）	1,701.0	510.3	1,190.7	—	—
		チェリーランド（道の駅）	1,097.1	768.0	329.1	994.3	110.3
		道の駅 川のみなと長井	491.2	368.4	122.8	509.3	96.4
		わくわくランド（道の駅）	451.0	112.3	338.7	441.7	102.1
		むらやま（道の駅）	421.3	126.4	294.9	413.2	102.0
		めざみの里観光物産館（道の駅）	406.7	244.1	162.6	248.2	163.9
		あさひまち（道の駅）	381.5	277.4	104.1	367.4	103.8
		花笠の里ねまる（道の駅）	370.0	151.3	218.7	375.8	98.5
		しゃりん（道の駅）	279.1	97.6	181.5	271.9	102.6
月山銘水館（道の駅）	259.2	155.6	103.6	158.3	163.7		
その他の観光地	その他 計	15,449.3	9,817.0	5,632.3	15,611.0	99.0	
	主な観光地	庄内観光物産館	1,017.9	688.2	329.7	850.5	119.7
		山形県観光物産会館	752.2	254.4	497.8	795.8	94.5
		酒田夢の倶楽（山居倉庫）	705.6	425.2	280.4	652.4	108.2
		最上川ふるさと総合公園	697.4	504.1	193.3	802.3	86.9
		よってけポポラ	539.9	378.8	161.1	510.0	105.9
		加茂水族館	497.6	353.6	144.0	558.8	89.0
		産直めぐり	497.6	448.6	49.0	512.5	97.1
		山形国際交流プラザ	452.1	316.6	135.5	461.2	98.0
		アグリランド産直センター	444.8	312.2	132.6	445.1	99.9
		山形まるごと館 紅の蔵	360.1	252.0	108.1	388.0	92.8
		よねおりかんこうセンター	355.7	148.0	207.7	369.2	96.3
白糸の滝ドライブイン	352.2	245.4	106.8	340.1	103.6		
合 計		46,507.4	26,297.5	20,209.9	45,122.4	103.1	

山岳観光地(11箇所、44登山口)

吾妻連峰(天元台、大平、滑川、姥湯、五色)
飯豊連峰(長者原、中津川)
朝日連峰(宮宿、古寺、大井沢、五味沢、大鳥口、長井、野川、草岡、白兔)
蔵王連峰(蔵王温泉、宝沢)
月山(羽黒口、湯殿山口、志津、本道寺、岩根沢)
葉山(畑、岩野、山ノ内)
御所山(鶴子、観音寺)
神室山(土内、山屋、向町、大堀、蒲沢、有屋)
加無山(大滝、鏡沢、小又)
摩耶山(倉沢、関川、越沢)
鳥海山(蔵岡、吹浦、二の滝、湯の台)

温泉観光地(69箇所)

《村山地域》

蔵王(山形市)、寒河江、花咲か温泉ゆ〜チェリー(寒河江市)、上山(上山市)、基点(村山市)、天童、天童最上川(天童市)、東根(東根市)、銀山(尾花沢市)、山辺(山辺町)、ひまわり(中山町)、べにばな温泉ひなの湯(河北町)、水沢温泉館、月山志津、大井沢(西川町)、五百川、りんご温泉(朝日町)、柳川、テルメ柏陵(大江町)、大石田(大石田町)

《最上地域》

神室(金山町)、瀬見、大堀、赤倉、せみの湯、「おくのほそみち」赤倉ゆけむり館(最上町)、若あゆ(舟形町)、まむろ川(真室川町)、肘折(大蔵村)、羽根沢(鮭川村)、草薙、野口(戸沢村)

《置賜地域》

白布、新高湯、小野川、滑川、姥湯、五色、湯の沢、大平(米沢市)、赤湯(南陽市)、太陽館(高畠町)、川西(川西町)、泡の湯、飯豊、小国(小国町)、鷹の湯(白鷹町)、添川(飯豊町)

《庄内地域》

由良、湯田川、湯野浜、湯の瀬、温海、かたくり、やまぶし、櫛引、ぼっぼの湯(鶴岡市)、かんぽの宿酒田、湯の台、八森、松山、アイアイ平田、小林温泉、眺海の森さんさん(酒田市)、月の沢、ギャラリー温泉「町湯」(庄内町)、なの花(三川町)、湯の田、鳥海(遊佐町)

スキー場 (22 箇所)

《村山地域》

蔵王(山形市)、蔵王ライザ、猿倉(上山市)、天童高原(天童市)、黒伏高原スノーパーク・ジャングル
ジャングル(東根市)、花笠高原(尾花沢市)、月山(西川町)、朝日自然観(朝日町)

《最上地域》

新庄市民(新庄市)、赤倉(最上町)、神室(金山町)、秋山(真室川町)、湯の台(大蔵村)

《置賜地域》

米沢、小野川、天元台(米沢市)、横根(小国町)

《庄内地域》

羽黒山、たらのきだい、湯殿山(鶴岡市)、鳥海、松山(酒田市)

海水浴場 (11 箇所)

《庄内地域》

三瀬、由良、湯野浜、小波渡、マリパークねずがせき(鶴岡市)、浜中、宮海、飛鳥(酒田市)、西浜、十里
塚、釜磯(遊佐町)

名所・旧跡観光地 (77 箇所)

《村山地域》

山寺、唐松観音(山形市)、慈恩寺、寒河江公園(長岡山)(寒河江市)、春雨庵、脇本陣滝沢屋(上山市)、
東沢公園(村山市)、天童公園、若松観音、御苦樂園、郡役所資料館、建勲神社(天童市)、大滝峡公園、東
根の大ケヤキ(東根市)、養泉寺、徳良湖(尾花沢市)、谷地八幡宮、岩木観音(河北町)、上郷ダム、大沼
浮島(朝日町)、水郷左沢、大山自然公園(大江町)、最上三十三観音(大石田町)

《最上地域》

最上公園、芭蕉乗船の地(新庄市)、封人の家、最上三十三観音(最上町)、猿羽根山公園(舟形町)、庭月
観音(鮭川村)、最上川舟下り、最上峡めぐり(戸沢村)

《置賜地域》

松岬公園、上杉家御廟、小野川大黒天、普門院(米沢市)、あやめ公園、はぎ公園、白つつじ公園、野川
溪谷と木地山ダム、久保桜、古代の丘(長井市)、熊野大社と双松公園、烏帽子山公園と八幡神社(南
陽市)、蛭沢湖と観音岩、亀岡文珠(高島町)、置賜公園(ダリヤ園・ハーブガーデン)(川西町)、大宮・
子易神社(小国町)、釜の越桜と薬師桜(白鷹町)、白川ダム(飯豊町)

《庄内地域》

善宝寺、金峯山、南岳寺、致道館、旧風間家住宅丙申堂、羽黒山、注連寺、大日坊、多層民家、荒沢ダム、
湯殿山神社、念珠の松庭園、玉川寺、松ヶ岡開墾場、近世念珠関址(鶴岡市)、飛鳥、本間家旧本邸、山居
倉庫、海向寺、旧鐙屋、玉簾の滝、松山城址、眺海の森、山王くらぶ(酒田市)、白狐山光星寺(庄内町)、
十六羅漢岩、三崎公園、旧青山本邸(遊佐町)

観光道路等 (3箇所)

《村山地域》

蔵王ライン(山形市)、蔵王エコーライン(上山市)

《庄内地域》

鳥海ブルーライン(遊佐町)

道の駅(20箇所)

《村山地域》

チェリーランド(寒河江市)、むらやま(村山市)、わくわくランド(天童市)、花笠の里ねまる(尾花沢市)、月山銘水館(西川町)、あさひまち(朝日町)、おおえ(大江町)

《最上地域》

高麗館(戸沢村)

《置賜地域》

田沢、米沢(米沢市)、川のみなと長井(長井市)、たかはた(高畠町)、ぶな茶屋(小国町)、観光やな場(白鷹町)、めざみの里観光物産館(飯豊町)

《庄内地域》

月山あさひ博物館、しゃりん(鶴岡市)、いろり火の里(三川町)、しょうない(庄内町)、ふらっと(遊佐町)

その他の観光地(145箇所)

《村山地域》

山形美術館、県立博物館、面白山、文翔館、最上義光歴史館、山形市郷土館、山寺芭蕉記念館、やまがたまると館「紅の蔵」、水の町屋七日町御殿堰、山形県観光物産会館、洗心庵、山形国際交流プラザ、山形県産業科学館、西蔵王公園、山形まなび館、山形テルサ(山形市)、さくらんぼ観光果樹園、アグリランド産直センター、最上川ふるさと総合公園、産直の会、さくらんぼ友遊館(寒河江市)、斎藤茂吉記念館、上山市観光果樹園、上山城、リナワールド、Z A Oたいらぐら(上山市)、最上川三難所舟下り、最上川美術館、最上川三難所そば街道、観光さくらんぼ村、まごころ広場(村山市)、天童市観光果樹園、天童高原キャンプ場、天童市美術館、出羽桜美術館、天童市将棋資料館、天童ワイン、広重美術館、じゃがらむら、将棋駒関連施設(天童市)、東根市観光果樹園、よってけポポラ、あそびあランド(東根市)、芭蕉・清風歴史資料館、花笠高原、おくのほそ道尾花沢そば街道(尾花沢市)、県民の森(山辺町)、中山町情報・物産館Oっと(中山町)、児童動物園、紅花資料館、遊蔵(河北町)、弓張平公園、月山湖水の文化館、寒河江ダムスポーツ広場、県立自然博物館(西川町)、朝日自然観、朝日町ワイン城、蔵の広場(朝日町)、小倉交流館(大江町)、歴史民俗資料館、大石田そば街道(大石田町)

《最上地域》

ふるさと歴史センター、産直まゆの郷（新庄市）、遊学の森、街並み案内・マルコの蔵、産直ちょうほう屋（金山町）、前森高原、川の駅ヤナ茶屋もがみ、産直「高原の茶屋」（最上町）、アユパークふながた、長沢地区小国川多目的広場、産直「まんさく」、マッシュルームスタンド（舟形町）、歴史民俗資料館（真室川町）、エコパーク、産直「さけまるくん」（鮭川村）、白糸の滝ドライブイン（戸沢村）

《置賜地域》

天元台（リゾート）、笹野民芸館、東光の酒蔵、さくらんぼ観光果樹園、宮坂考古館（米沢市）、市民直売所菜なポート（長井市）、南陽市観光果樹園、南陽愛菜館、ゆーなび からころ館（南陽市）、安久津八幡神社と郷土資料館、高畠ワイナリー、よねおりかんこうセンター、浜田広介記念館（高畠町）、かわにし森のマルシェ（川西町）、観光わらび園、白い森交流センター、美森マルシェ（小国町）、ふるさと森林公園、どりいむ農園直売所、いきいき産直「愛菜館」（白鷹町）、どんでん平ゆり園、源流の森（飯豊町）

《庄内地域》

加茂水族館、致道博物館、海洋釣堀、大宝館、本長漬物蔵、宝物殿、ふるさとむら宝谷、観光果樹園、月山ダム展望台、足湯カフェ「フットモッセ」、スタジオセディック庄内オープンセット、庄内映画村資料館、藤沢周平記念館、庄内観光物産館、東田川文化記念館、百万石の里しゃきっと、米の粉の滝ドライブイン、産直めぐり、庄内おばこの里「こまぎ」、FOODEVER、関川しな織りセンター（鶴岡市）、本間庭園と美術館、酒田市立資料館、土門拳記念館、スワンスケートリンク、蔵探訪館、出羽遊心館、酒田市美術館、夕日の丘キャンプ場、相馬樓、北港緑地展望台、酒田夢の倶楽、さかた海鮮市場、海洋センター、鳥海高原家族旅行村、産直たわわ、めんたま畑、みなと市場、いちご畑、オランダせんべいFACTORY（酒田市）、産直みかわ（三川町）、風車村、あまるめほっとホーム、新産業創造館「クラッセ」（庄内町）、西浜キャンプ場、遊佐町農林漁業体験実習館さんゆう（遊佐町）

宿泊旅行統計調査（平成 30 年 1～12 月）の概要

I 宿泊旅行統計調査の目的等

我が国の宿泊旅行の実態を明らかにし、その結果を今後の観光政策の立案に活用することを目的に統計法（平成 19 年法律第 53 号）に基づく一般統計調査として国土交通省観光庁が実施。

II 調査結果の概要

- 1 調査対象期間 平成 30 年 1 月から 12 月
- 2 調査対象施設 全国のホテル、旅館、簡易宿所、会社・団体の宿泊所などの全宿泊施設
全宿泊施設数： 55,394 施設

3 有効回収率

区分	1 月	2 月	3 月	4 月	5 月	6 月
回収率(全体)	62.5%	60.4%	57.6%	62.5%	60.2%	57.1%

区分	7 月	8 月	9 月	10 月	11 月	12 月
回収率(全体)	61.1%	59.5%	57.3%	60.9%	59.8%	57.5%

4 集計結果の概要

平成 30 年延べ宿泊者数は 5 億 3,800 万人泊であり、平成 29 年と比べ 5.6%増加した。うち外国人は 9,428 万人泊であり、平成 29 年に比べ 18.3%増加した。全体に占める外国人の割合は 17.5%である。

(1) 都道府県別延べ宿泊者数

1 位の東京都が 6,611 万人泊（宿泊者数全体に占めるシェア 12.3%）、2 位の大阪府が 3,990 万人泊（同 7.4%）、3 位の北海道が 3,531 万人泊（同 6.6%）、4 位の沖縄県が 2,679 万人泊（同 5.0%）、5 位の千葉県が 2,559 万人泊（同 4.8%）と上位 5 都道府県の全国でのシェアは 3 割を占めている。

(2) 都道府県別外国人延べ宿泊者数

1 位の東京都が 2,319 万人泊（外国人延べ宿泊者数全体に占めるシェア 24.6%）、2 位の大阪府が 1,512 万人泊（同 16.0%）、3 位の北海道が 834 万人泊（同 8.8%）、4 位の京都府が 627 万人泊（同 6.7%）、5 位の沖縄県が 620 万人泊（同 6.6%）と上位 5 都道府県の全国でのシェアは 6 割を占めている。

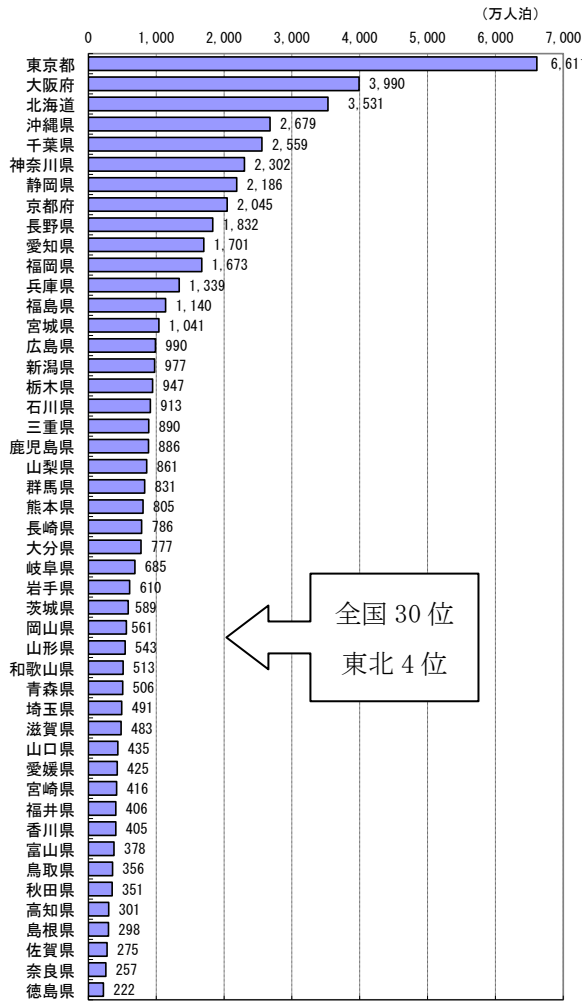
国籍（出身地）別に見ると、1 位が中国（同 26.5%）、2 位が台湾（同 14.5%）、3 位が韓国（同 14.3%）で、上位 3 か国（地域）で全体の 5 割を占める。

5 宿泊旅行統計における山形県の状況

山形県の宿泊者数は、543 万人泊であり、平成 29 年と比べ 3.6%増加した。うち外国人宿泊者数は 16.3 万人泊であり、平成 29 年に比べ 38.7%増加した。

全国での位置づけは、宿泊者数は、全国 30 位（平成 29 年 30 位）、東北 4 位（同 4 位）、外国人宿泊者数は全国 41 位（同 41 位）、東北 5 位（同 5 位）となっている。

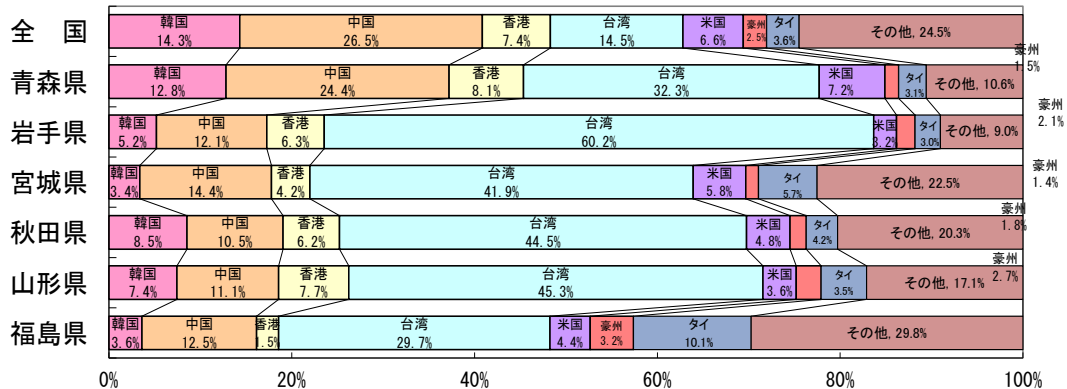
都道府県別延べ宿泊者数（平成 30 年）



都道府県別外国人延べ宿泊者数（平成 30 年）



国籍（出身地）別外国人延べ宿泊者の割合



※従業員数 10 人以上の施設に対する調査から作成

平成 30 年外国人旅行者県内受入実績調査の結果について

1 調査方法

- ① 宿泊者数：観光庁宿泊旅行統計（確定値）、従業者数 10 人以上の宿泊施設が対象
- ② 立寄者数：立寄 27 観光地へのアンケート調査（確定値）
(県インバウンド・国際交流推進課調べ)

2 調査結果

○受入延人数 252,289 人 (前年比 132.3%、61,650 人増)
(平成 22 年(震災前)比 262.0%、155,986 人増)

○概況

トップセールスをはじめとする誘客プロモーション、チャーター便の運航などにより、受入延人数は前年比約 3 割増で過去最高を更新した。

特に、チャーター便の運航や各種プロモーションの成果が現れた台湾については人数ベースで大きく伸長したほか、隣県等と連携した広域周遊プロモーションの成果により、中国及び ASEAN については高い伸び率となっている。

【主な市場別の動向】

国名	受入延人数
台湾	136,565 人 (前年比 127.6%、29,529 人増) (平成 22 年(震災前)比 227.5%、76,546 人増)
中国	16,422 人 (前年比 142.5%、4,901 人増) (平成 22 年(震災前)比 236.3%、9,471 人増)
香港	12,108 人 (前年比 131.1%、2,870 人増) (平成 22 年(震災前)比 128.6%、2,696 人増)
ASEAN	3 か国合計 16,997 人 (前年比 175.3%、7,299 人増)
	(内訳) タイ 9,858 人 (前年比 164.2%、3,853 人増) (平成 22 年(震災前)比 2075.4%、9,383 人増)
	シンガポール 5,299 人 (前年比 195.6%、2,590 人増) (平成 22 年(震災前)比 524.7%、4,289 人増)
	マレーシア 1,840 人 (前年比 187.0%、856 人増)
韓国	13,494 人 (前年比 76.7%、4,104 人減) (平成 22 年(震災前)比 173.3%、5,707 人増)

平成30年 外国人旅行者県内受入実績調査結果

調査対象期間:平成30年1月～12月

調査対象施設:県内宿泊施設(従業者数10人以上)(出典:観光庁宿泊旅行統計(確定値))、立寄27観光地(県インバウンド・国際交流推進課調)

1. 国別内訳

(単位:人)

	合計	台湾	韓国	香港	中国(香港除く)	アメリカ	オーストラリア	タイ	シンガポール	マレーシア	その他
宿泊者数(※1)	128,020	58,010	9,530	9,820	14,240	4,670	3,490	6,340	3,320	1,490	14,840
立寄者数	124,269	78,555	3,964	2,288	2,182	4,848	2,737	3,518	1,979	350	23,848
合計(延受入数)	252, 289	136, 565	13, 494	12, 108	16, 422	9, 518	6, 227	9, 858	5, 299	1, 840	38, 688

(参考)

H29年受入数	190,639	107,036	17,598	9,238	11,521	8,645	3,104	6,005	2,709	984	22,999
受入数比(H30/H29)	132.3%	127.6%	76.7%	131.1%	142.5%	110.1%	200.6%	164.2%	195.6%	187.0%	168.2%
H22年受入数	96,303	60,019	7,787	9,412	6,951	3,103	475	475	1,010	-	6,831
受入数比(H30/H22)	262.0%	227.5%	173.3%	128.6%	236.3%	306.7%	1310.9%	2075.4%	524.7%	-	566.4%

※① 宿泊者数の合計には国籍不明者が含まれるため、国・地域別の宿泊者数を足し上げた数値と一致しない。

※② 平成25年調査より、宿泊者数は観光庁宿泊旅行統計を用いている。比較のため、本表の平成22年の数値も宿泊者数について観光庁宿泊旅行統計を用いたため、県独自調査による下記参考の数値とは一致しない。

※③ マレーシアについては平成25年より集計(平成24年以前は「その他」に含む)。

2. 受入地域別内訳(宿泊者数と立寄者数の計)

	合計	台湾	韓国	香港	中国(香港除く)	アメリカ	オーストラリア	タイ	シンガポール	マレーシア	その他
村山	137,928	86,666	6,200	7,478	9,015	2,915	2,577	6,447	3,025	1,183	12,422
最上	18,440	14,626	1,024	599	377	114	93	644	179	76	708
置賜	15,686	8,561	971	406	1,195	965	68	172	615	39	2,694
庄内	45,717	11,978	2,860	948	2,038	4,471	2,474	1,024	625	171	19,128

※ 1.国別内訳の宿泊者数は調査票未回収分について推計しているが、2.地域別内訳の宿泊者数は調査票回収分の足し上げであるため、各数値は一致しない。

<参考:平成29年及び平成22年の調査結果>

○平成29年(1月～12月)

	合計	台湾	韓国	香港	中国(香港除く)	アメリカ	オーストラリア	タイ	シンガポール	マレーシア	その他
宿泊者数	98,040	45,100	10,720	7,720	9,810	5,380	2,050	3,420	1,770	680	10,590
立寄者数	92,599	61,936	6,878	1,518	1,711	3,265	1,054	2,585	939	304	12,409
合計(延人数)	190,639	107,036	17,598	9,238	11,521	8,645	3,104	6,005	2,709	984	22,999
対前年(H28)比	149.3%	155.1%	142.7%	177.4%	106.0%	221.9%	141.9%	99.3%	96.2%	126.0%	165.9%

出典 宿泊者数 観光庁宿泊旅行統計(確定値)、立寄者数 県インバウンド・国際交流推進課調

○平成22年(1月～12月)※宿泊者数、立寄者数ともに県独自調査

	合計	台湾	韓国	香港	中国(香港除く)	アメリカ	オーストラリア	タイ	シンガポール	その他
宿泊者数	40,049	20,240	6,303	6,519	1,093	1,938	776	188	423	2,569
立寄者数	43,673	37,739	947	2,692	651	323	15	335	240	731
合計(延人数)	83,722	57,979	7,250	9,211	1,744	2,261	791	523	663	3,300
対前年(H21)比	139.5%	131.3%	210.8%	191.1%	141.4%	163.8%	210.4%	76.7%	114.7%	98.4%

平成30年度山形県観光者数調査

印刷・発行 令和元年10月

編集・発行 山形県

観光文化スポーツ部 観光立県推進課

〒990-8570 山形市松波二丁目8番1号

TEL 023-630-3821

<http://www.pref.yamagata.jp/>
