

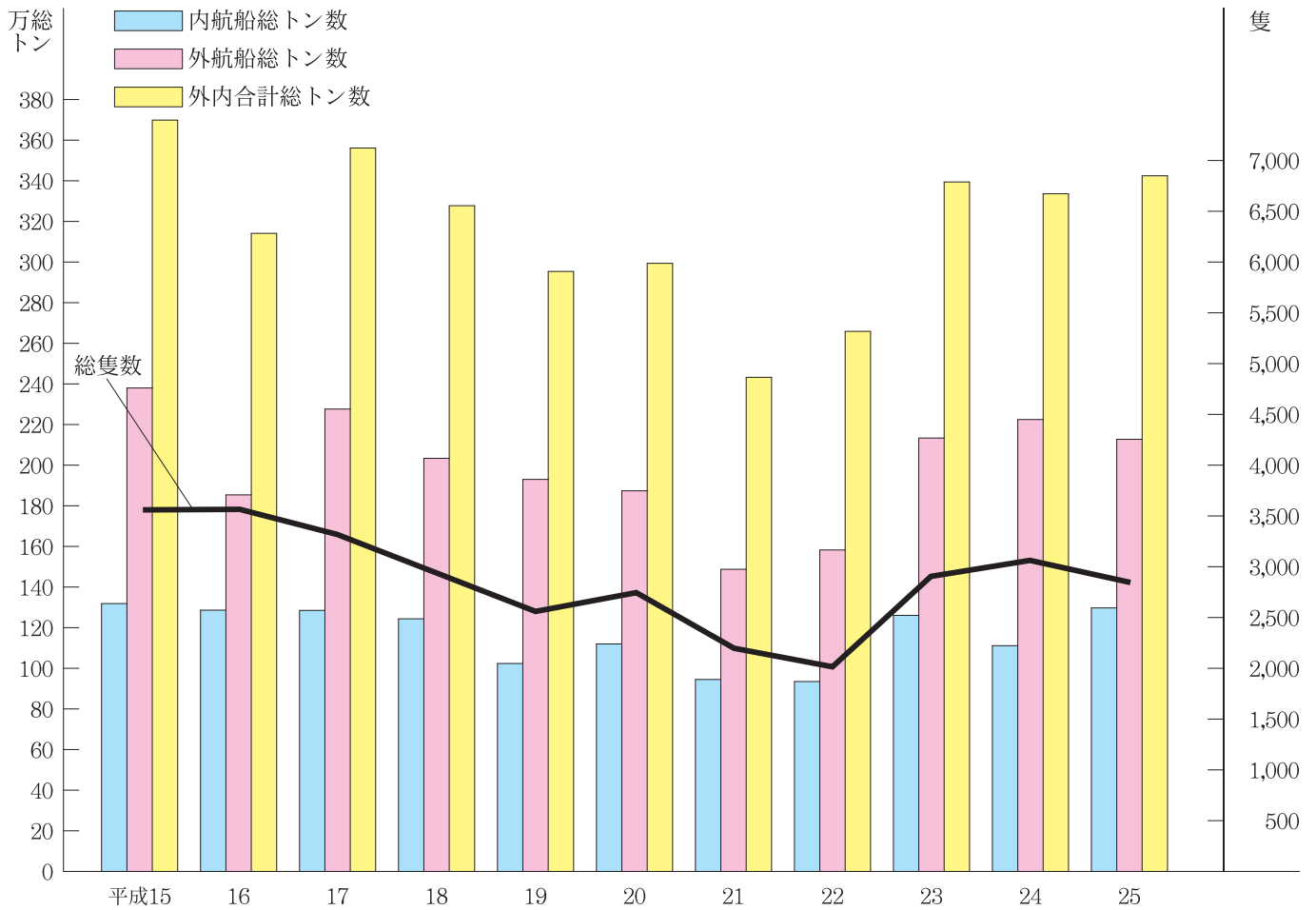
# 主要統計グラフ



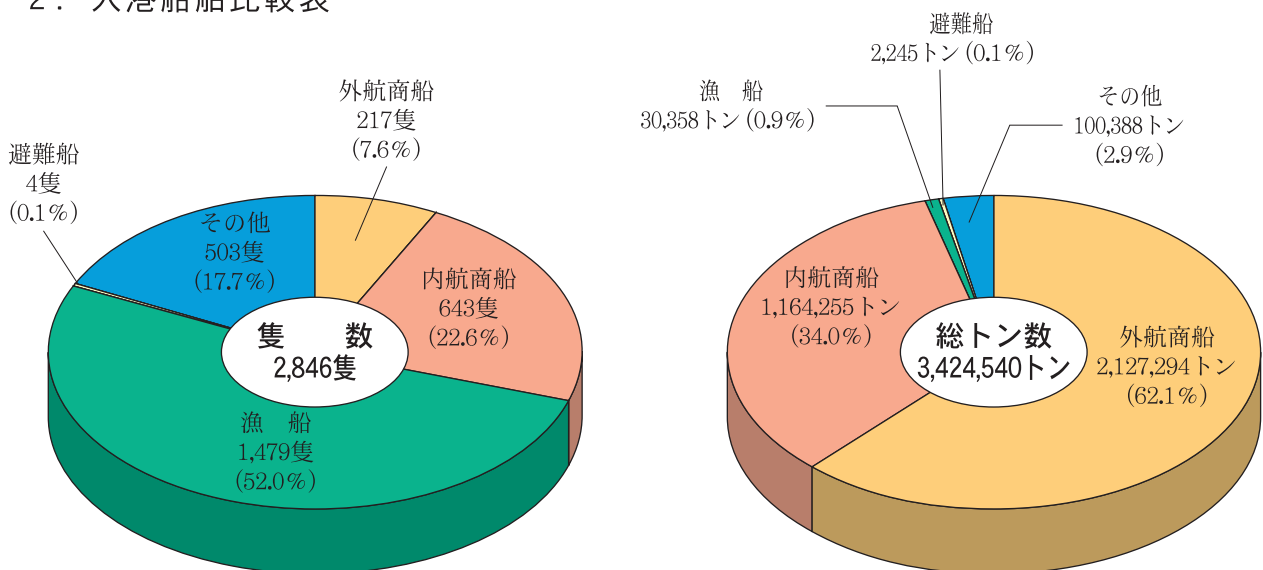
〈鳥海山と国際ターミナル〉



## 1. 入港船舶年次別比較表

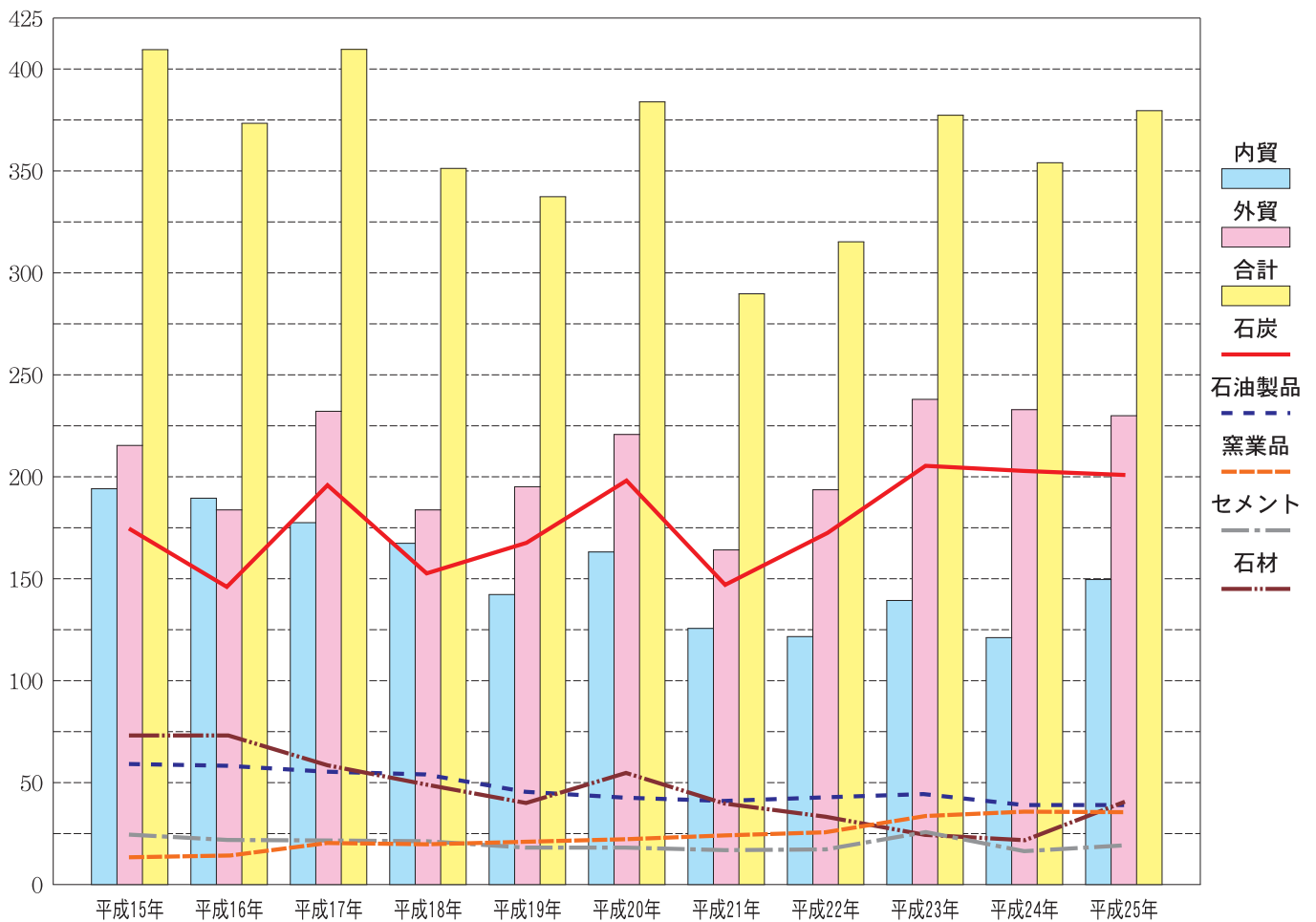


## 2. 入港船舶比較表



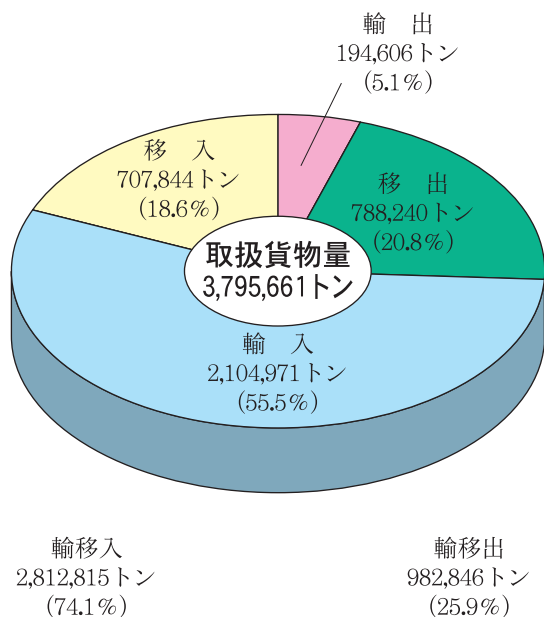
### 3. 海上出入貨物累年比較表

単位：万トン

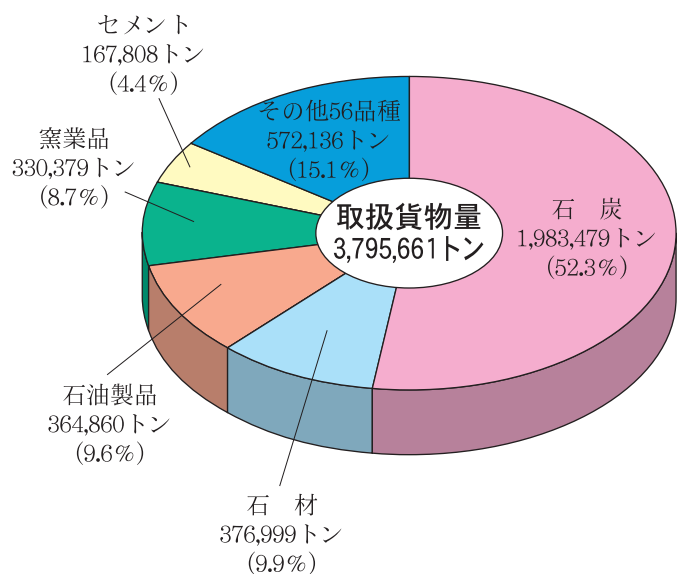


### 4. 海運貨物総括表

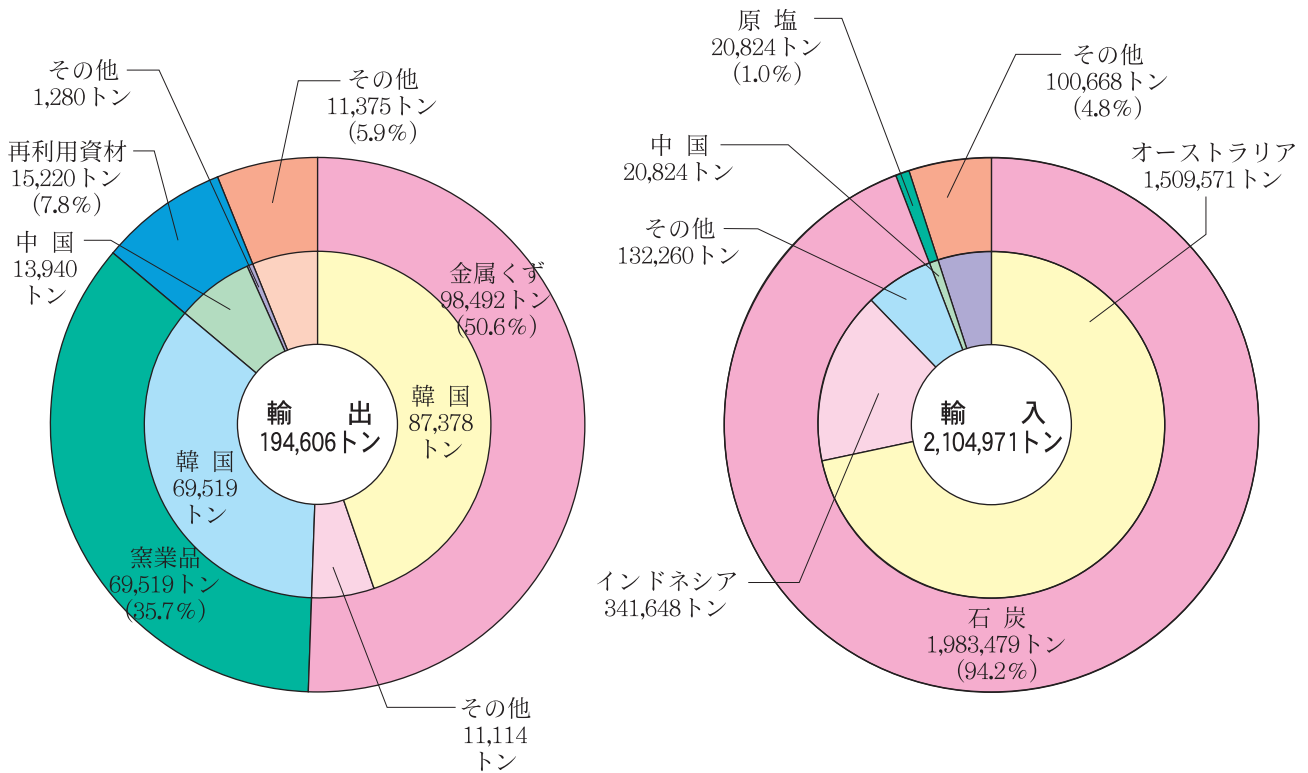
貨物形態別取扱量



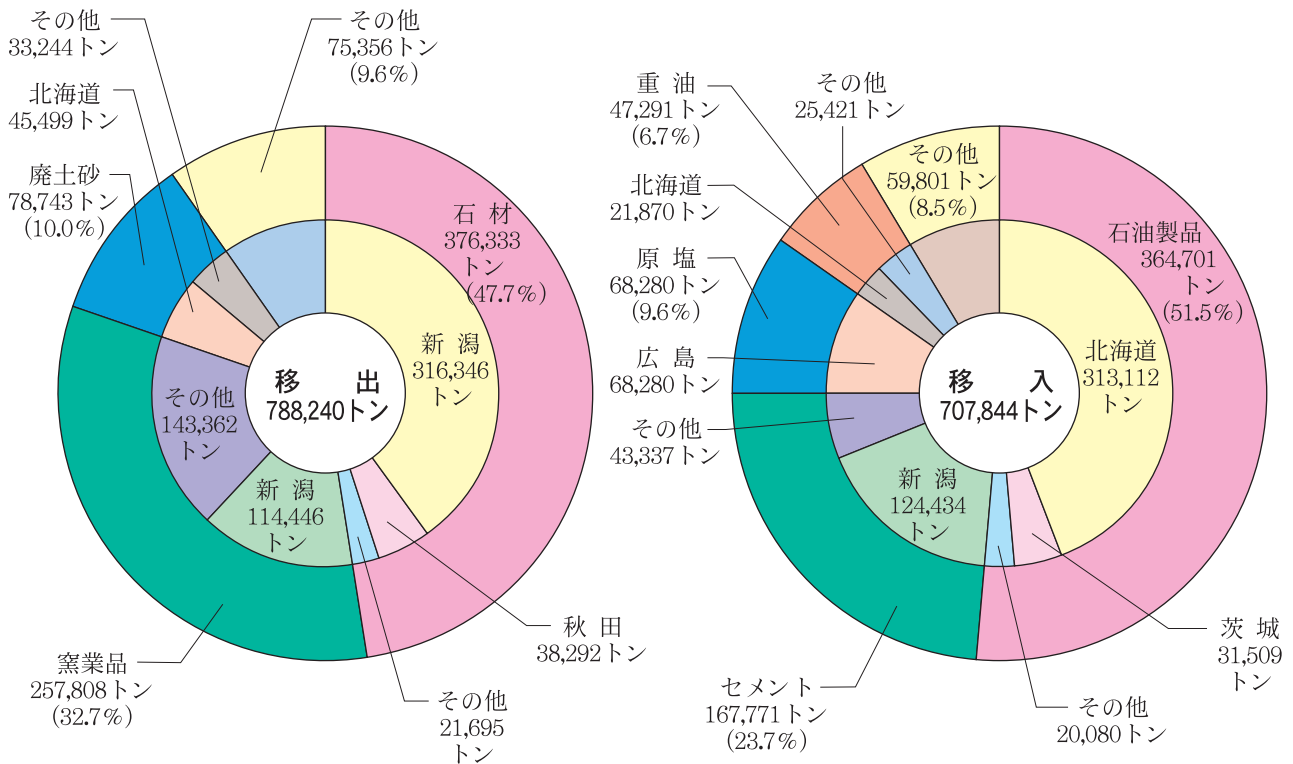
品種別取扱量



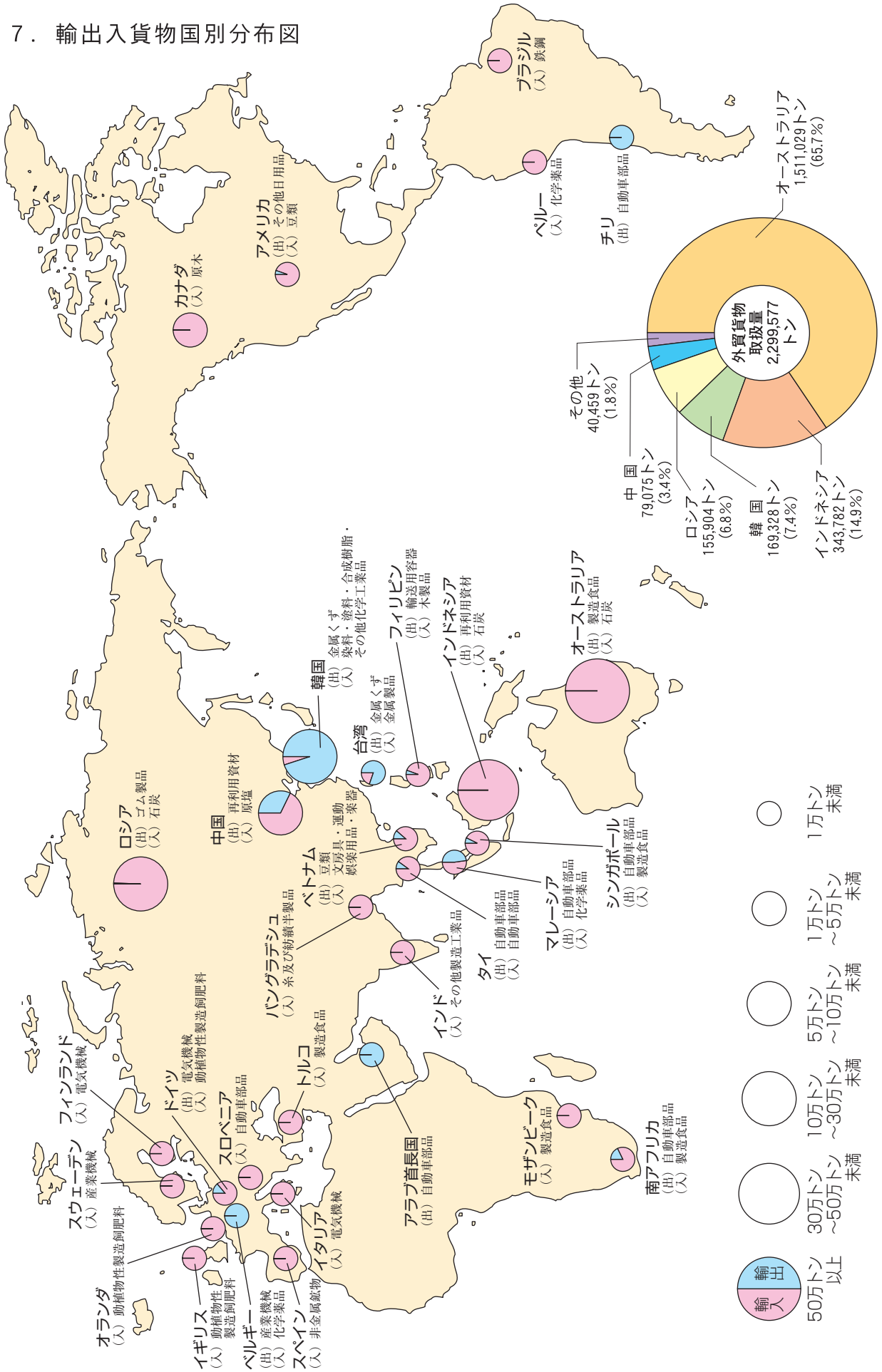
## 5. 輸出入貨物品種別表



## 6. 移出入貨物品種別表



# 7. 輸出入貨物国別分布図



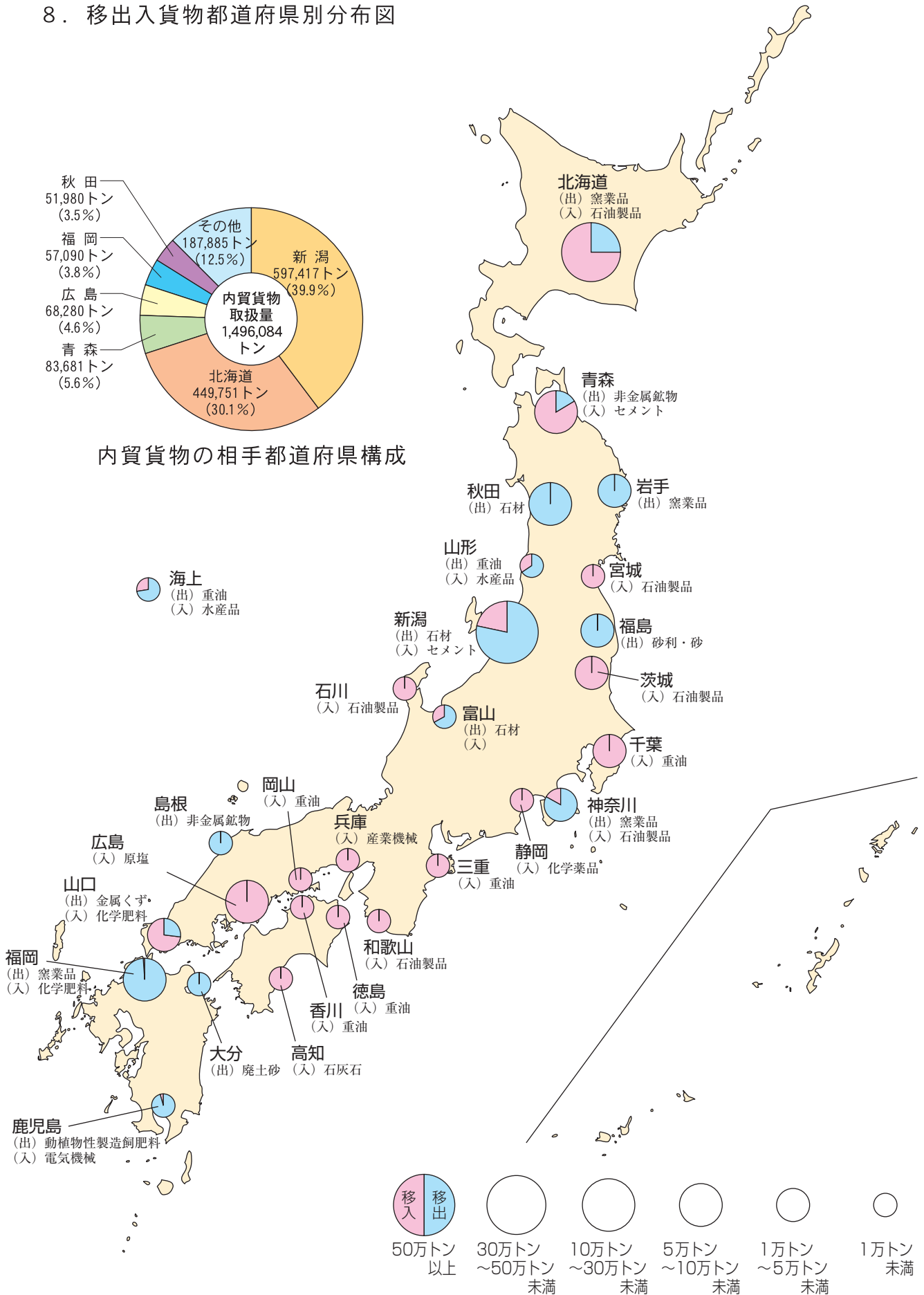
外貿貨物の相手国構成

輸出入貨物国別取扱数量

(単位：トン)

地域名	国名	輸出	輸入	合計	構成比
東アジア	韓国	160,918	8,410	169,328	11.0%
	台湾	2,897	707	3,604	
	中国	25,539	53,536	79,075	
東南アジア	インドネシア	360	343,422	343,782	15.7%
	シンガポール	60	746	806	
	タイ	638	5,750	6,388	
	フィリピン	300	4,960	5,260	
	マレーシア	1,418	1,542	2,960	
	ベトナム	180	1,366	1,546	
南アジア	インド		288	288	0.0%
	バングラデシュ		18	18	
西南アジア	アラブ首長国	80		80	0.0%
	トルコ		54	54	
大洋州	オーストラリア	198	1,510,831	1,511,029	65.7%
その他アフリカ	モザンビーク		162	162	0.0%
	南アフリカ	36	162	198	
欧州連合	オランダ		592	592	0.1%
	ドイツ	112	680	792	
	イギリス		72	72	
	ベルギー	160		160	
	スウェーデン		12	12	
	フィンランド		40	40	
	スペイン		540	540	
	イタリア		65	65	
その他ヨーロッパ	スロベニア		40	40	0.0%
旧ソ連圏	ロシア	1,110	154,794	155,904	6.8%
北アメリカ	アメリカ	440	7,621	8,061	0.7%
	カナダ		6,097	6,097	
南アメリカ	チリ	160		160	0.1%
	ペルー		18	18	
	ブラジル		2,446	2,446	
総計		194,606	2,104,971	2,299,577	100%

## 8. 移出入貨物都道府県別分布図





移出入貨物都道府県別取扱数量

(単位：トン)

地域名	都道府県名	移出	移入	合計	構成比
北海道	北海道	112,364	337,387	449,751	30.1%
東北	青森	13,689	69,992	83,681	12.8%
	岩手	28,094		28,094	
	宮城		9,942	9,942	
	秋田	51,980		51,980	
	福島	11,824		11,824	
	山形	2,685	1,396	4,081	
北陸	富山	4,131	2,031	6,162	0.4%
関東	茨城		34,023	34,023	4.1%
	千葉		10,609	10,609	
	神奈川	13,927	2,806	16,733	
中部	新潟	468,963	128,454	597,417	40.1%
	静岡		2,600	2,600	
近畿	三重		2,386	2,386	0.4%
	和歌山		3,008	3,008	
	兵庫		51	51	
中国	広島		68,280	68,280	7.0%
	島根	1,206		1,206	
	岡山		1,495	1,495	
	山口	9,360	25,015	34,375	
四国	香川		1,004	1,004	0.2%
	徳島		1,005	1,005	
	高知		3,100	3,100	
九州	福岡	56,587	503	57,090	4.2%
	大分	5,700		5,700	
	鹿児島	530	24	554	
その他	海上	7,200	2,733	9,933	0.7%
総計		788,240	707,844	1,496,084	100%

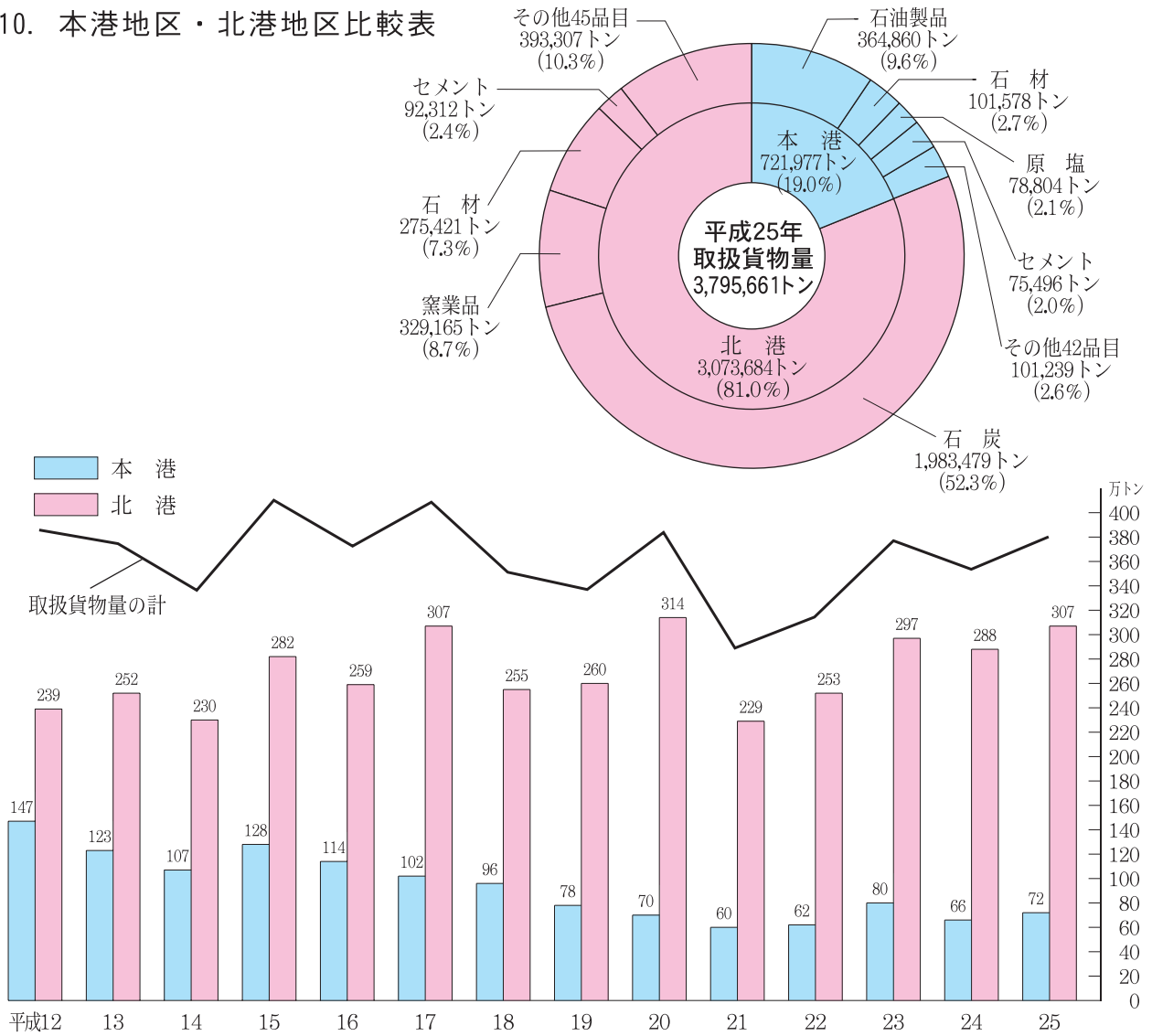


国際コンテナ貨物国別取扱数量

(単位：TEU)

地域名	国名	輸出	輸入	合計	構成比
東アジア	韓国	317	527	844	60.4%
	台湾	1	48	49	
	中国	1,706	2,123	3,829	
東南アジア	インドネシア	36	103	139	20.2%
	シンガポール	6	45	51	
	タイ	63	437	500	
	フィリピン	30	488	518	
	マレーシア	141	99	240	
	ベトナム	18	110	128	
南アジア	インド		16	16	0.2%
	バングラデシュ		1	1	
西南アジア	アラブ首長国	8		8	0.1%
	トルコ		3	3	
大洋州	オーストラリア	19	70	89	1.1%
その他アフリカ	モザンビーク		9	9	0.2%
	南アフリカ	2	9	11	
欧州連合	オランダ		46	46	2.2%
	ドイツ	8	44	52	
	イタリア		5	5	
	ベルギー	16		16	
	スウェーデン		1	1	
	フィンランド		4	4	
	スペイン		30	30	
	イギリス		4	4	
その他ヨーロッパ	スロベニア		4	4	0.1%
旧ソ連圏	ロシア	107	392	499	6.4%
北アメリカ	アメリカ	44	471	515	6.6%
	カナダ		2	2	
南アメリカ	チリ	16		16	2.3%
	ペルー		1	1	
	ブラジル		167	167	
総計		2,538	5,259	7,797	100%

### 10. 本港地区・北港地区比較表



### 11. 輸入原木実績

