

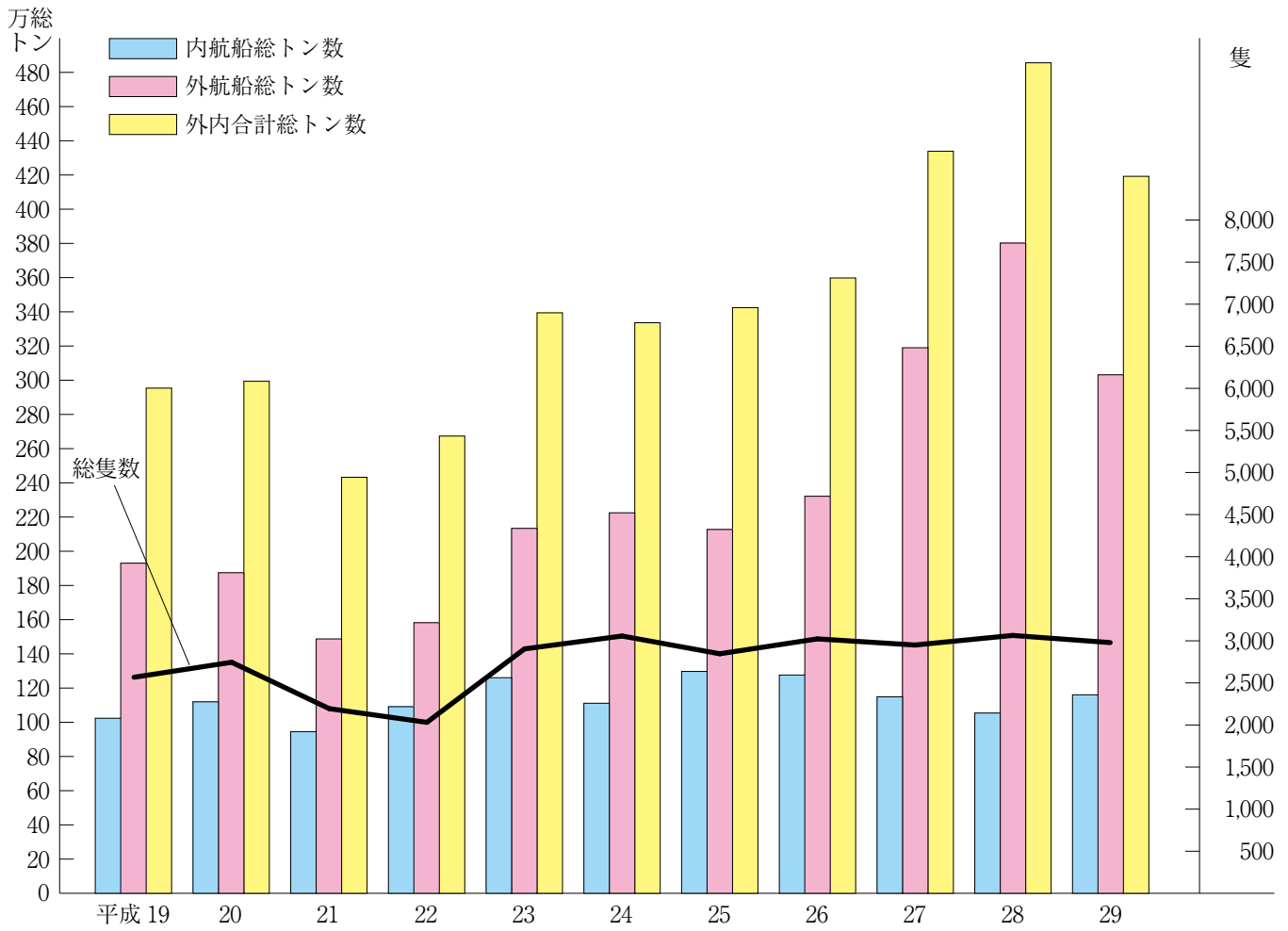
# 主要統計グラフ



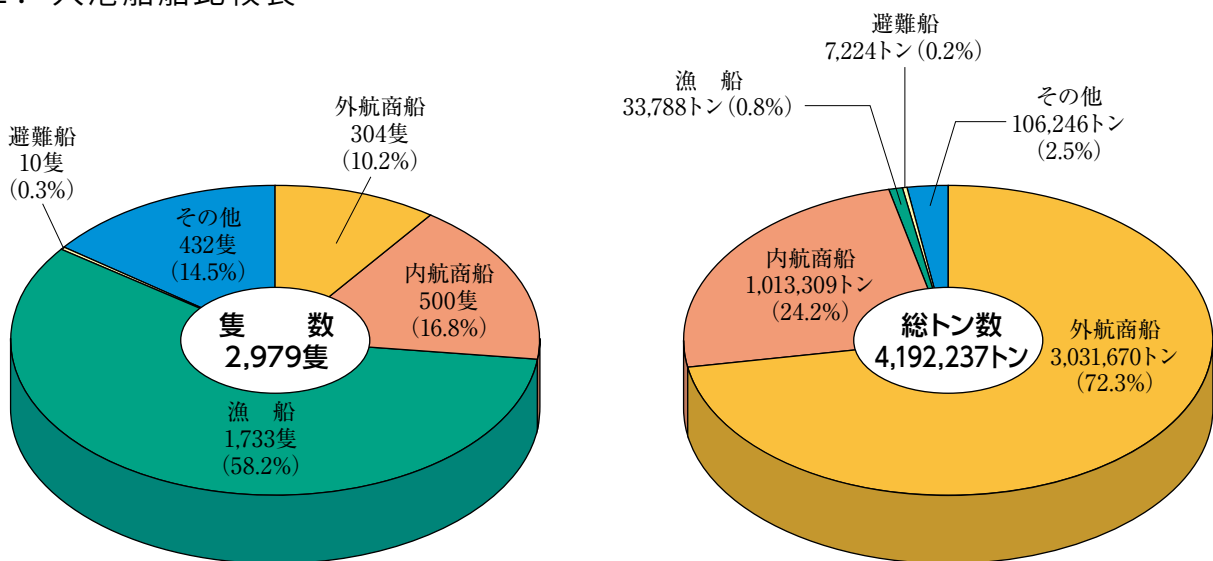
〈鳥海山と国際ターミナル〉



## 1. 入港船舶年次別比較表

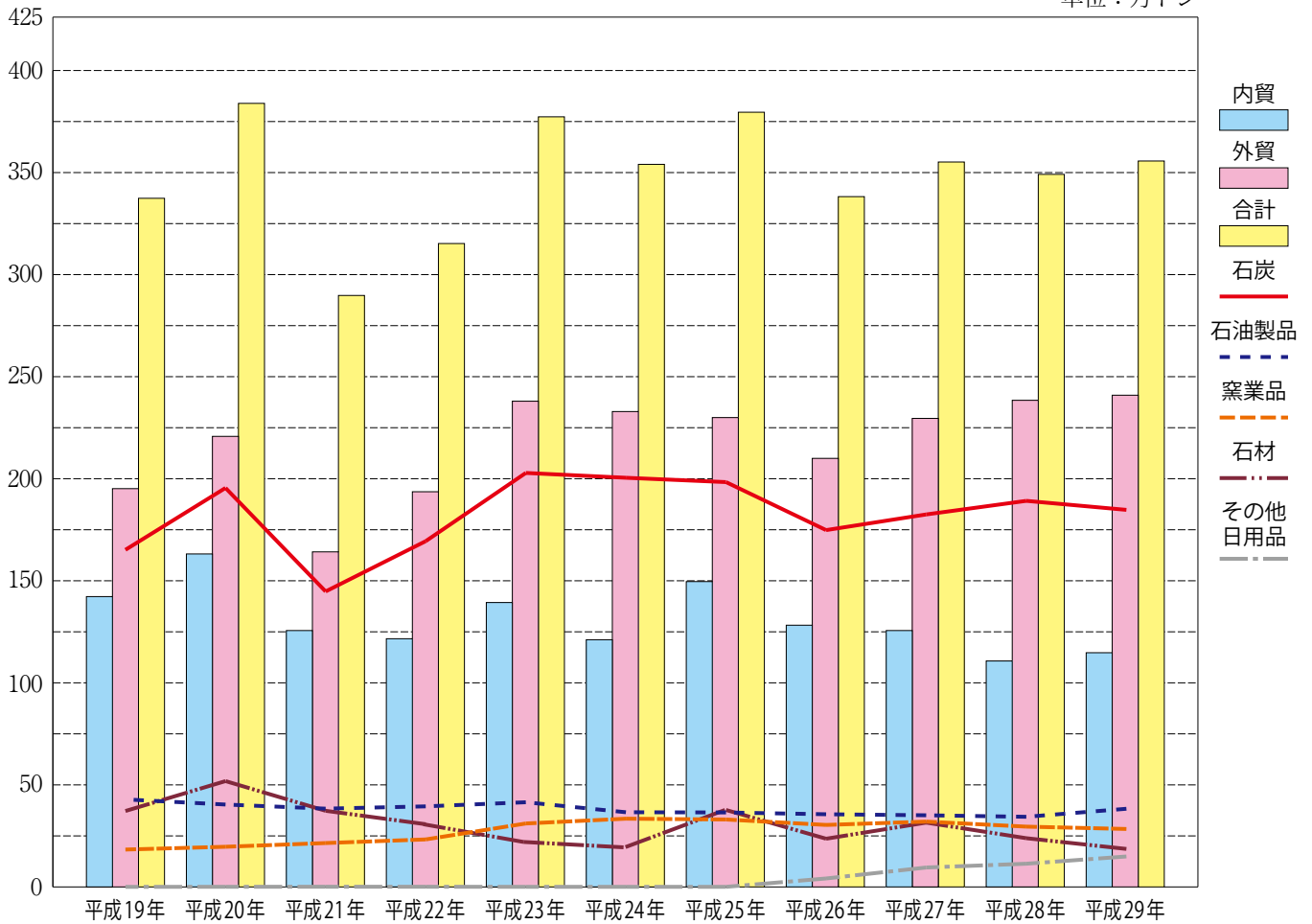


## 2. 入港船舶比較表



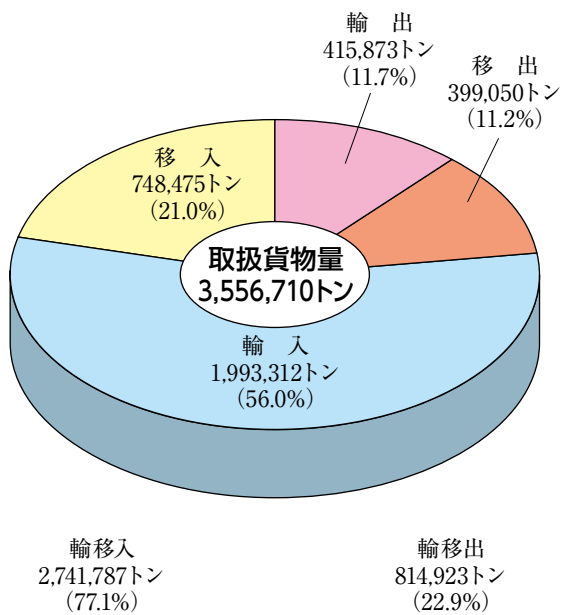
### 3. 海上出入貨物累年比較表

単位：万トン

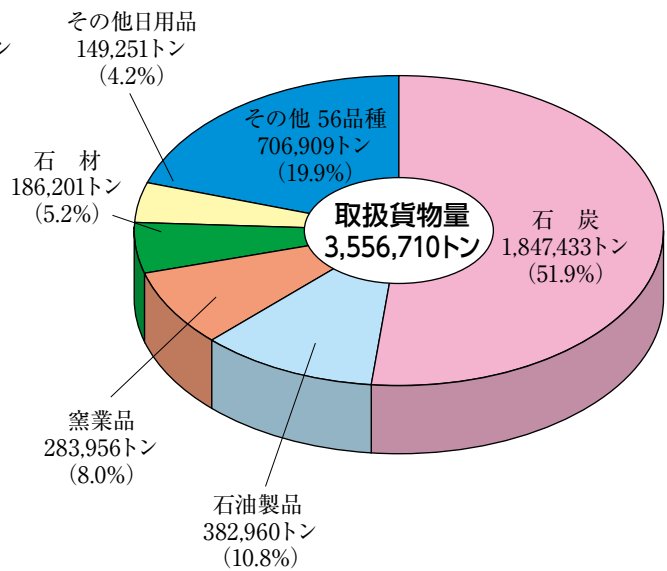


### 4. 海運貨物総括表

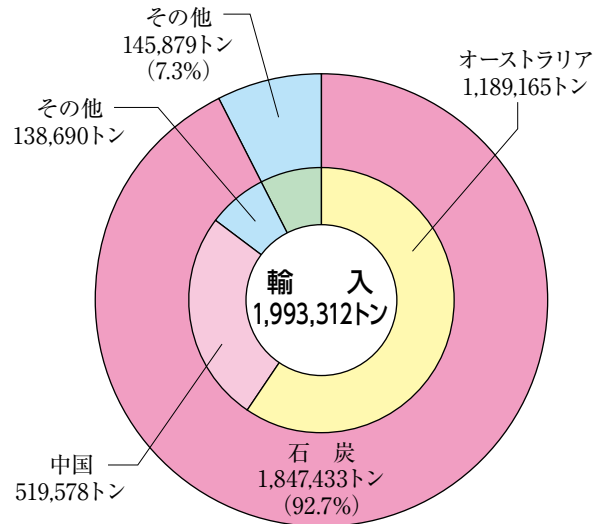
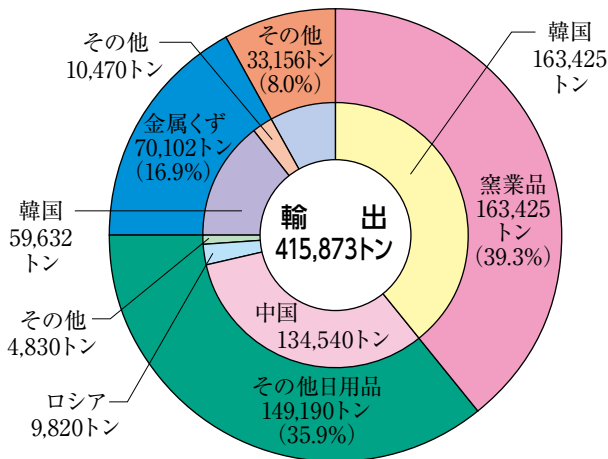
貨物形態別取扱量



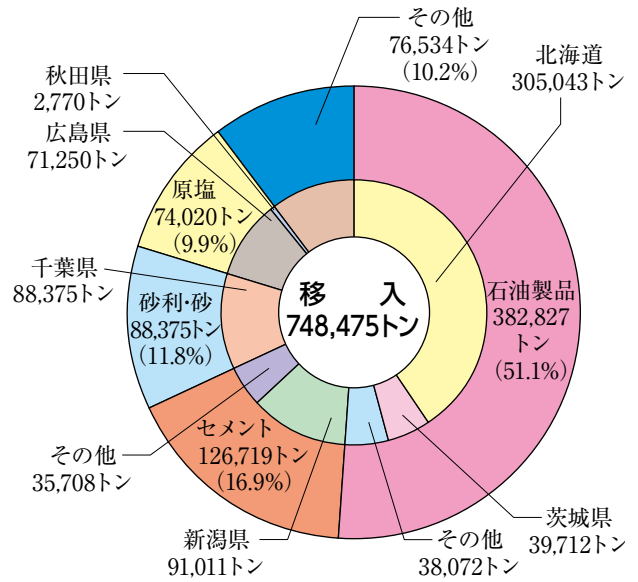
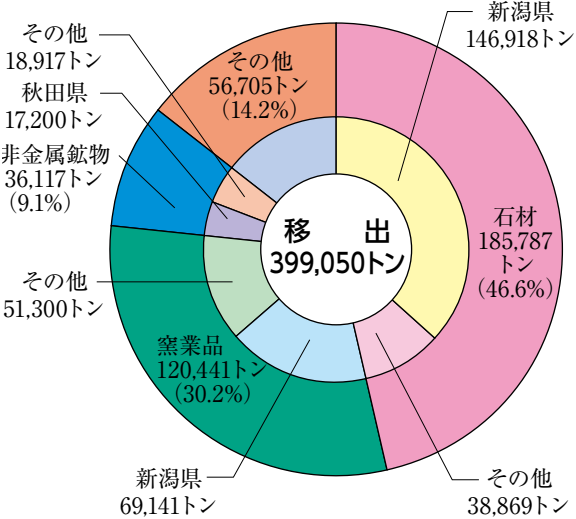
品種別取扱量



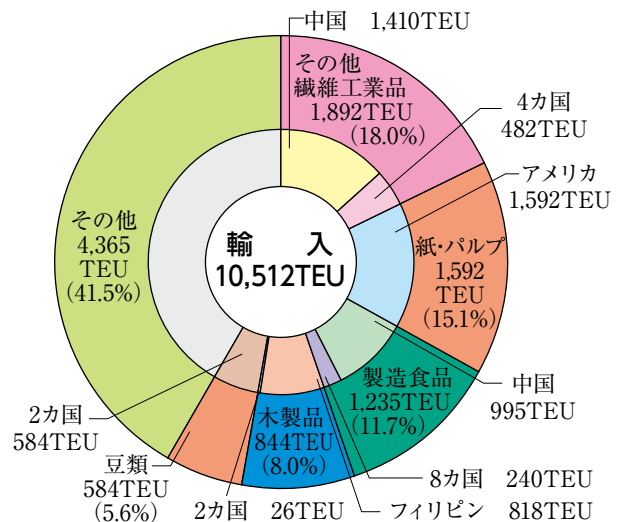
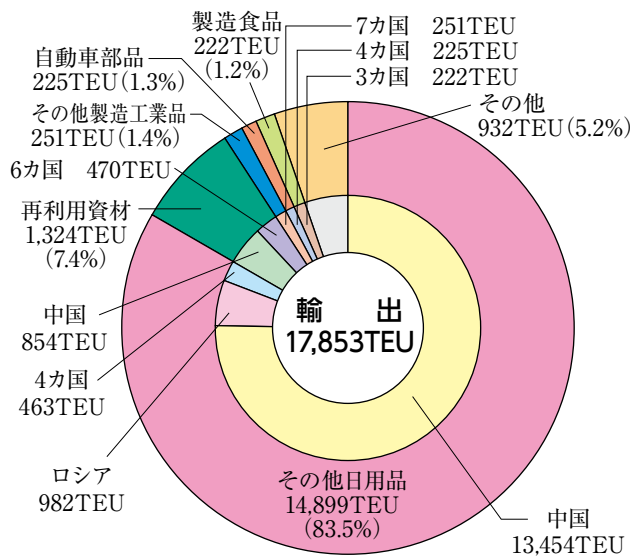
### 5. 輸出入貨物品種別表



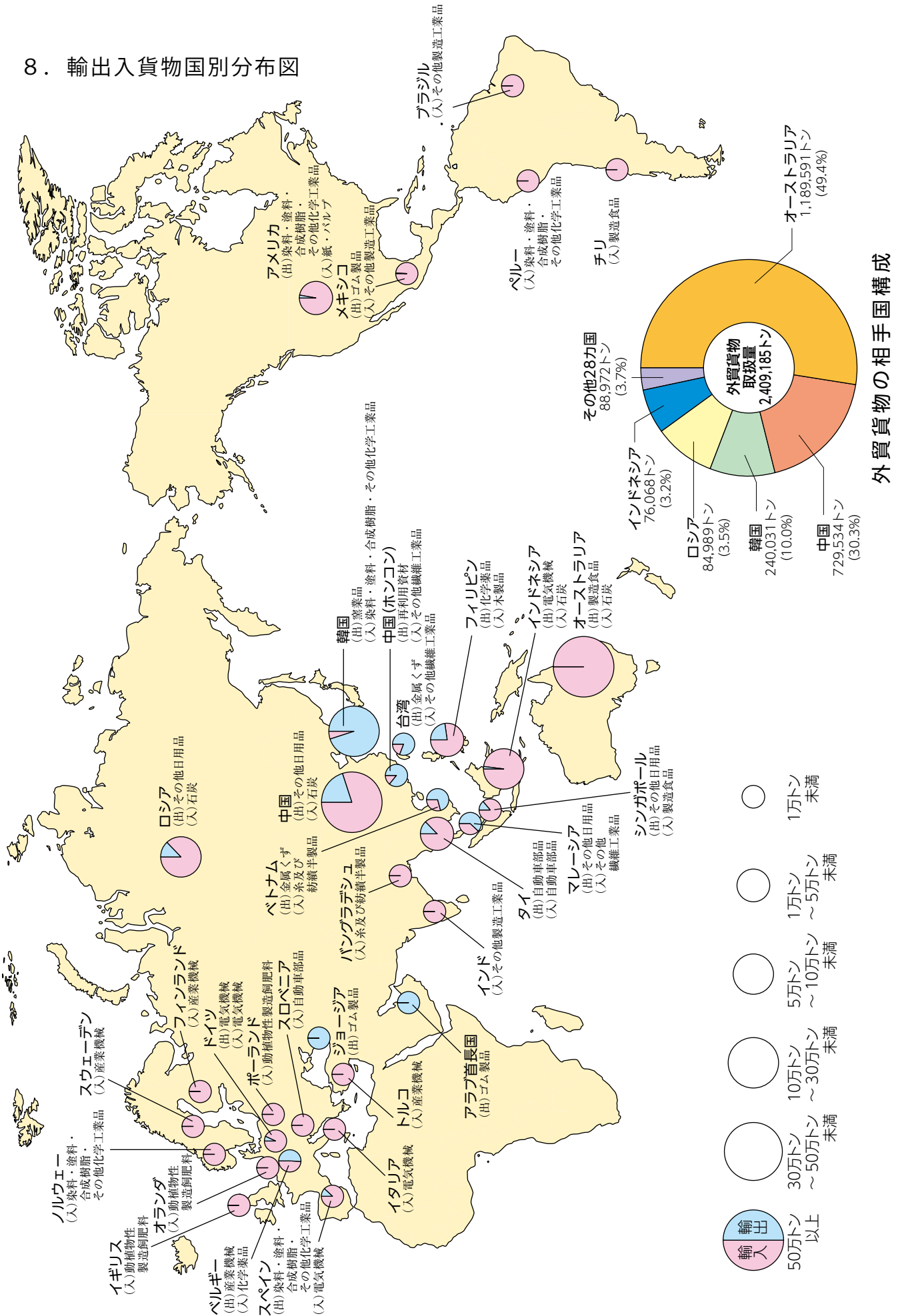
### 6. 移出入貨物品種別表



### 7. 国際コンテナ貨物品種別表



# 8. 輸出入貨物国別分布図

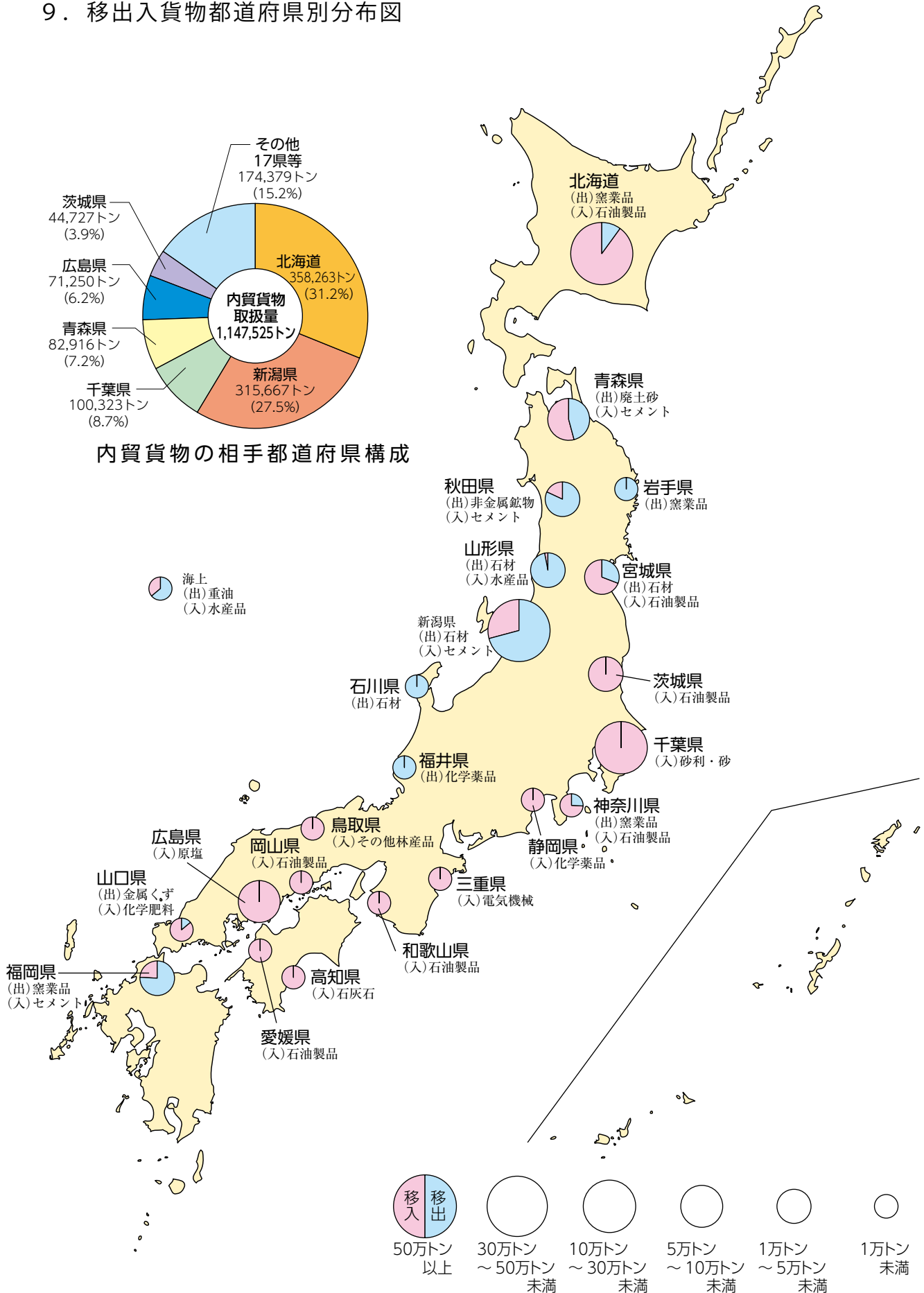


輸出入貨物国別取扱数量

(単位：トン)

地域名	国名	輸出	輸入	合計	構成比
東アジア	韓国	226,993	13,038	240,031	10.0%
	台湾	5,711	1,382	7,093	0.3%
	中国	149,234	580,300	729,534	30.3%
	中国(ホンコン)	5,090	859	5,949	0.2%
東南アジア	インドネシア	1,328	74,740	76,068	3.2%
	シンガポール	316	1,968	2,284	0.1%
	タイ	1,476	9,464	10,940	0.5%
	フィリピン	2,604	8,680	11,284	0.5%
	マレーシア	3,770	2,296	6,066	0.3%
	ベトナム	6,919	2,796	9,715	0.4%
南アジア	インド		978	978	0.0%
	バングラデシュ		108	108	0.0%
西南アジア	アラブ首長国	80		80	0.0%
	トルコ		20	20	0.0%
大洋州	オーストラリア	390	1,189,201	1,189,591	49.4%
欧州連合	イギリス		938	938	0.0%
	イタリア		119	119	0.0%
	オランダ		114	114	0.0%
	ドイツ	282	3,940	4,222	0.2%
	ベルギー	40	38	78	0.0%
	スウェーデン		14	14	0.0%
	スペイン	108	460	568	0.0%
	フィンランド		376	376	0.0%
	ポーランド		18	18	0.0%
	スロベニア		80	80	0.0%
その他ヨーロッパ	ノルウェー		120	120	0.0%
旧ソ連圏	ロシア	10,768	74,221	84,989	3.5%
	ジョージア	200		200	0.0%
北アメリカ	アメリカ	544	21,136	21,680	0.9%
中央アメリカ	メキシコ	20	3,368	3,388	0.1%
南アメリカ	チリ		90	90	0.0%
	ブラジル		2,396	2,396	0.1%
	ペルー		54	54	0.0%
総計		415,873	1,993,312	2,409,185	100.0%

## 9. 移出入貨物都道府県別分布図



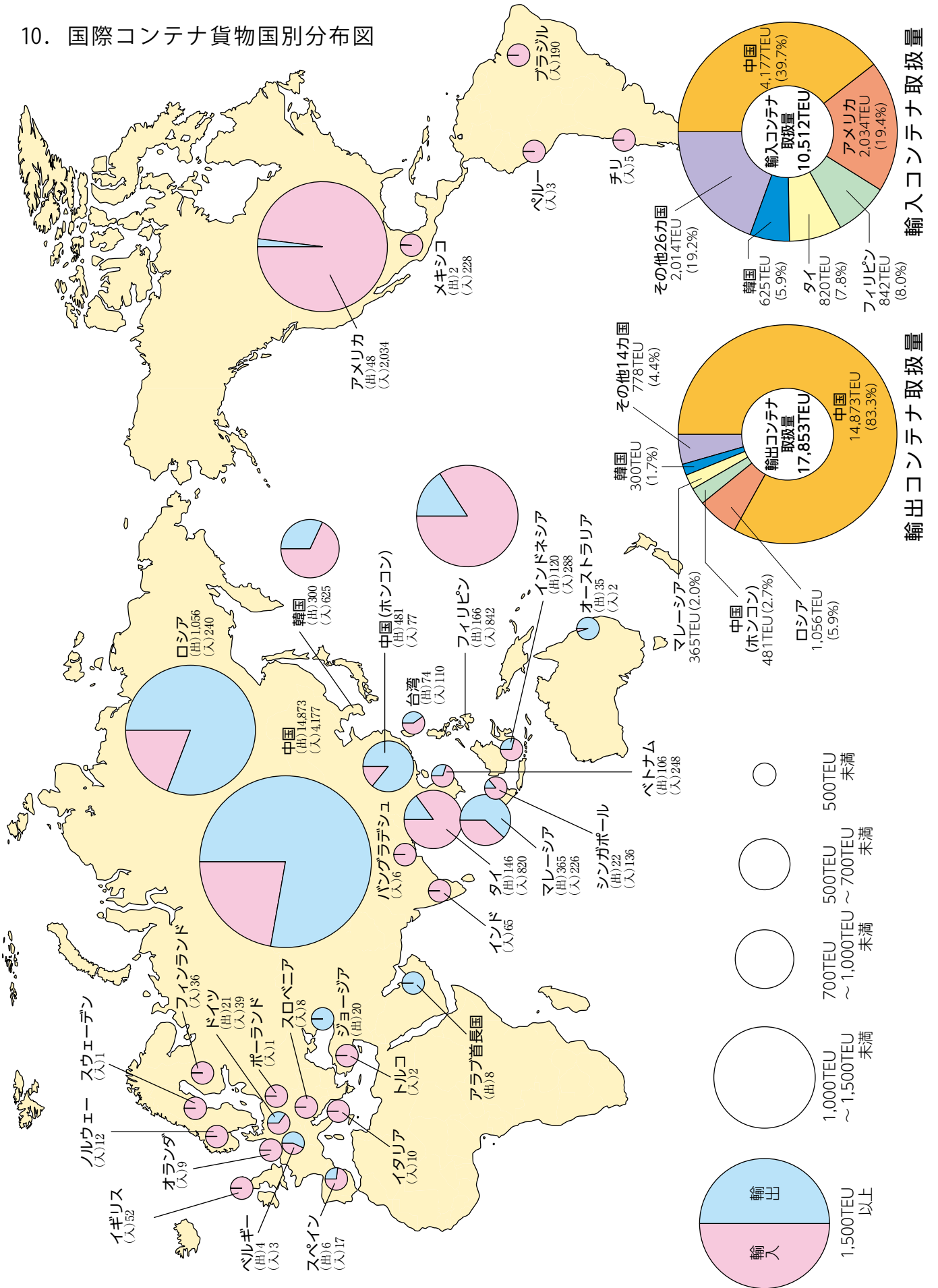


移出入貨物都道府県別取扱数量

(単位：トン)

地域名	都道府県名	移出	移入	合計	構成比
北海道	北海道	35,959	322,304	358,263	31.2%
東北	青森県	38,434	44,482	82,916	7.2%
	岩手県	4,607		4,607	0.4%
	宮城県	8,878	20,018	28,896	2.5%
	秋田県	25,946	5,811	31,757	2.8%
	山形県	32,681	838	33,519	2.9%
関東	茨城県		44,727	44,727	3.9%
	千葉県		100,323	100,323	8.7%
	神奈川県	2,000	5,715	7,715	0.7%
北陸	新潟県	224,656	91,011	315,667	27.5%
	石川県	2,808		2,808	0.2%
	福井県	4,887		4,887	0.4%
中部	静岡県		2,500	2,500	0.2%
	三重県		50	50	0.0%
近畿	和歌山県		7,041	7,041	0.6%
中国	鳥取県		4,533	4,533	0.4%
	岡山県		5,013	5,013	0.4%
	広島県		71,250	71,250	6.2%
	山口県	1,258	7,629	8,887	0.8%
四国	愛媛県		6,202	6,202	0.5%
	高知県		2,400	2,400	0.2%
九州	福岡県	11,520	3,587	15,107	1.3%
その他	海上	5,416	3,041	8,457	0.7%
総計		399,050	748,475	1,147,525	100.0%

10. 国際コンテナ貨物国別分布図

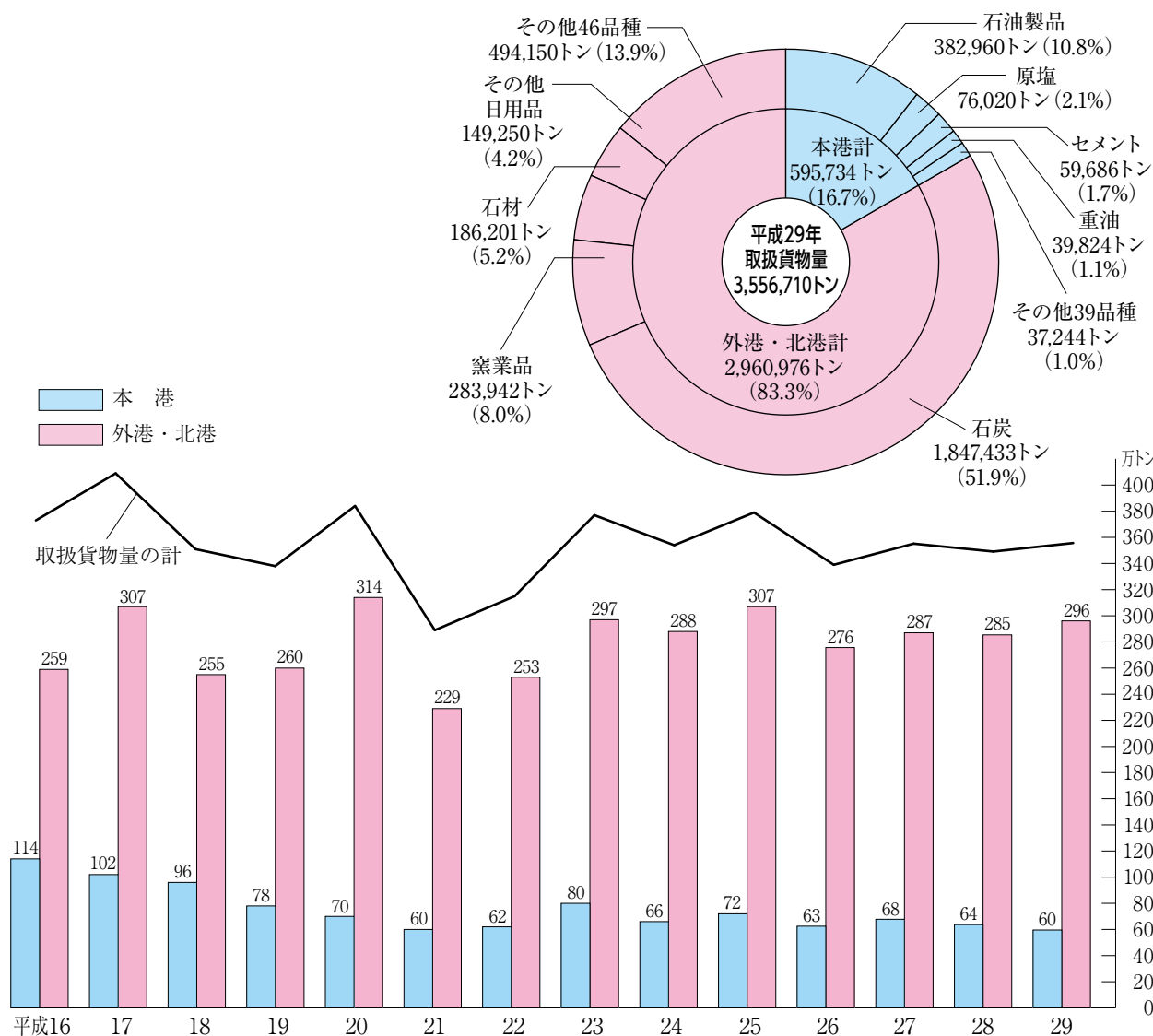


国際コンテナ貨物国別取扱数量

(単位：TEU)

地域名	国名	輸出	輸入	合計	構成比
東アジア	韓国	300	625	925	3.3%
	台湾	74	110	184	0.6%
	中国	14,873	4,177	19,050	67.2%
	中国(ホンコン)	481	77	558	2.0%
東南アジア	インドネシア	120	288	408	1.4%
	シンガポール	22	136	158	0.6%
	タイ	146	820	966	3.4%
	フィリピン	166	842	1,008	3.6%
	マレーシア	365	226	591	2.1%
	ベトナム	106	248	354	1.2%
南アジア	インド		65	65	0.2%
	バングラデシュ		6	6	0.0%
西南アジア	アラブ首長国	8		8	0.0%
	トルコ		2	2	0.0%
大洋州	オーストラリア	35	2	37	0.1%
欧州連合	イギリス		52	52	0.2%
	イタリア		10	10	0.0%
	オランダ		9	9	0.0%
	ドイツ	21	39	60	0.2%
	ベルギー	4	3	7	0.0%
	スウェーデン		1	1	0.0%
	スペイン	6	17	23	0.1%
	フィンランド		36	36	0.1%
	ポーランド		1	1	0.0%
	スロベニア		8	8	0.0%
その他ヨーロッパ	ノルウェー		12	12	0.0%
旧ソ連圏	ロシア	1,056	240	1,296	4.6%
	ジョージア	20		20	0.1%
北アメリカ	アメリカ	48	2,034	2,082	7.3%
中央アメリカ	メキシコ	2	228	230	0.8%
南アメリカ	チリ		5	5	0.0%
	ブラジル		190	190	0.7%
	ペルー		3	3	0.0%
総計		17,853	10,512	28,365	100.0%

### 11. 本港地区及び外港・北港地区比較表



### 12. コンテナ取扱量累年比較表

