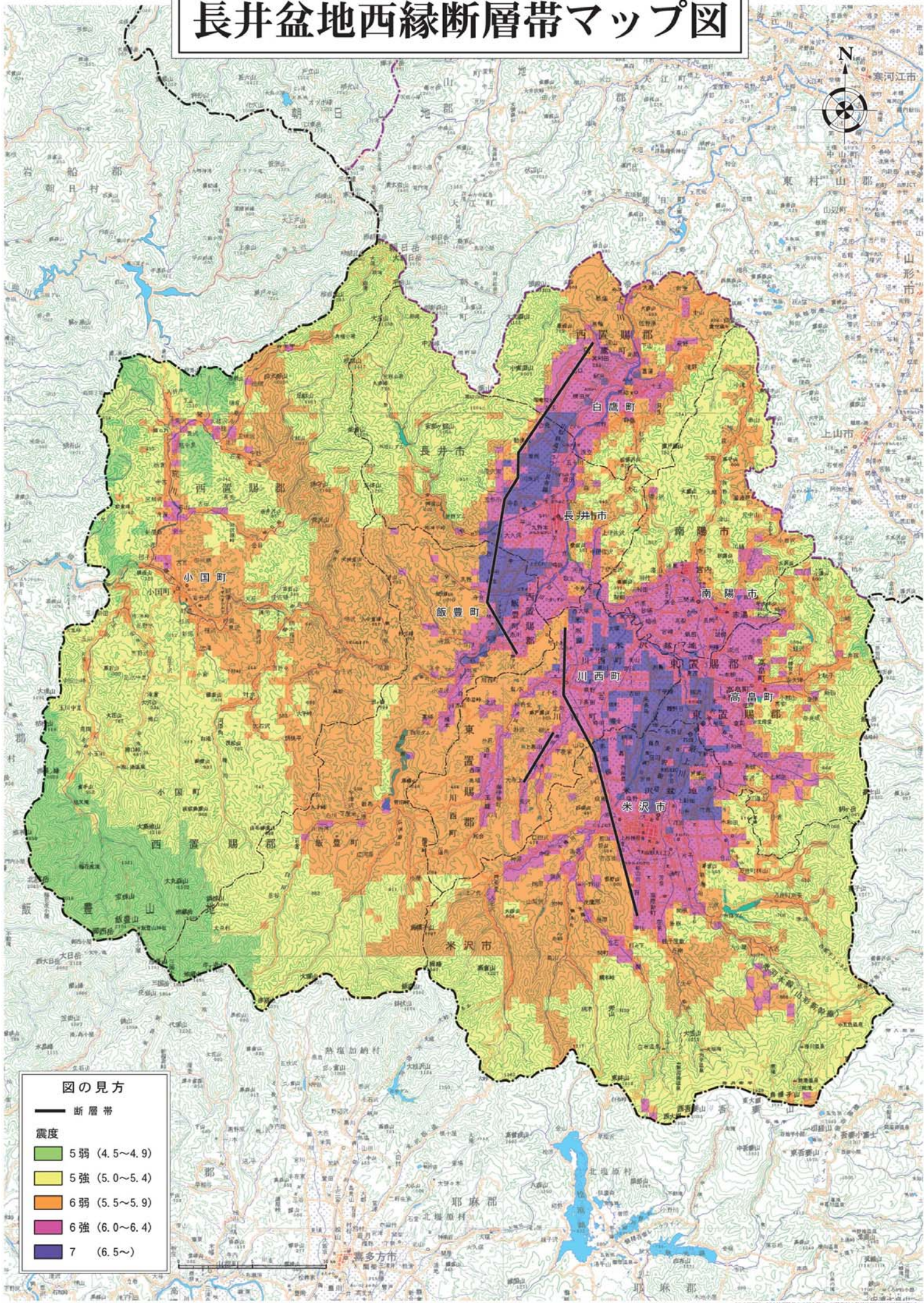


長井盆地西縁断層帯マップ図



- 図の見方
- 断層帯
 - 震度
 - 5弱 (4.5~4.9)
 - 5強 (5.0~5.4)
 - 6弱 (5.5~5.9)
 - 6強 (6.0~6.4)
 - 7 (6.5~)

この図は、以上地理院の地図を基に、気象庁の震度観測データ(2000年以降)をもとに作成したものである。(作成日)平成28年 10月15日