

# きのこの種類は？

## 食用きのこ



マコ(原木・菌床)



発生時期(原木): 秋

シメタケ(原木・菌床)



発生時期(原木): 春・秋



シメタケ(原木・菌床)

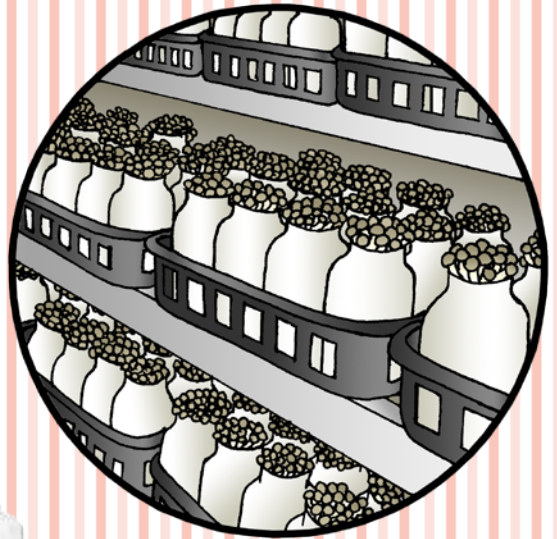


発生時期(原木): 秋



# きのこの種類は？

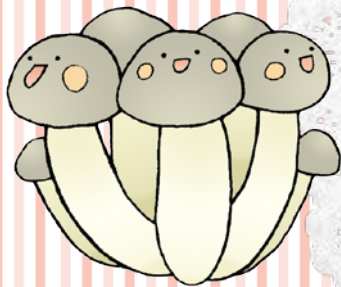
## 食用きのこ



ムキタケ(原木)



ウナシマジ(菌床)



# 食用きのこ

エリンギ(菌床)



エノキタケ(菌床)



ムツタケ(菌根)





# 毒きのこ

スギヒラタケ



※近年、有毒と判明！！

ツキヨタケ



※ムキタケ・ヒラタケと間違しやすいので注意！！

写真提供：山形県衛生研究所

カキシメジ



※マナメツムタケと間違しやすいので注意！！

写真提供：山形県衛生研究所

ワサウラベニタケ



※ウラベニホテイシメジと間違しやすいので注意！！

写真提供：山形県衛生研究所

