

山形県の海面利用ルールマップ

〔作成：平成20年12月 山形県庄内総合支庁産業経済部水産課〕

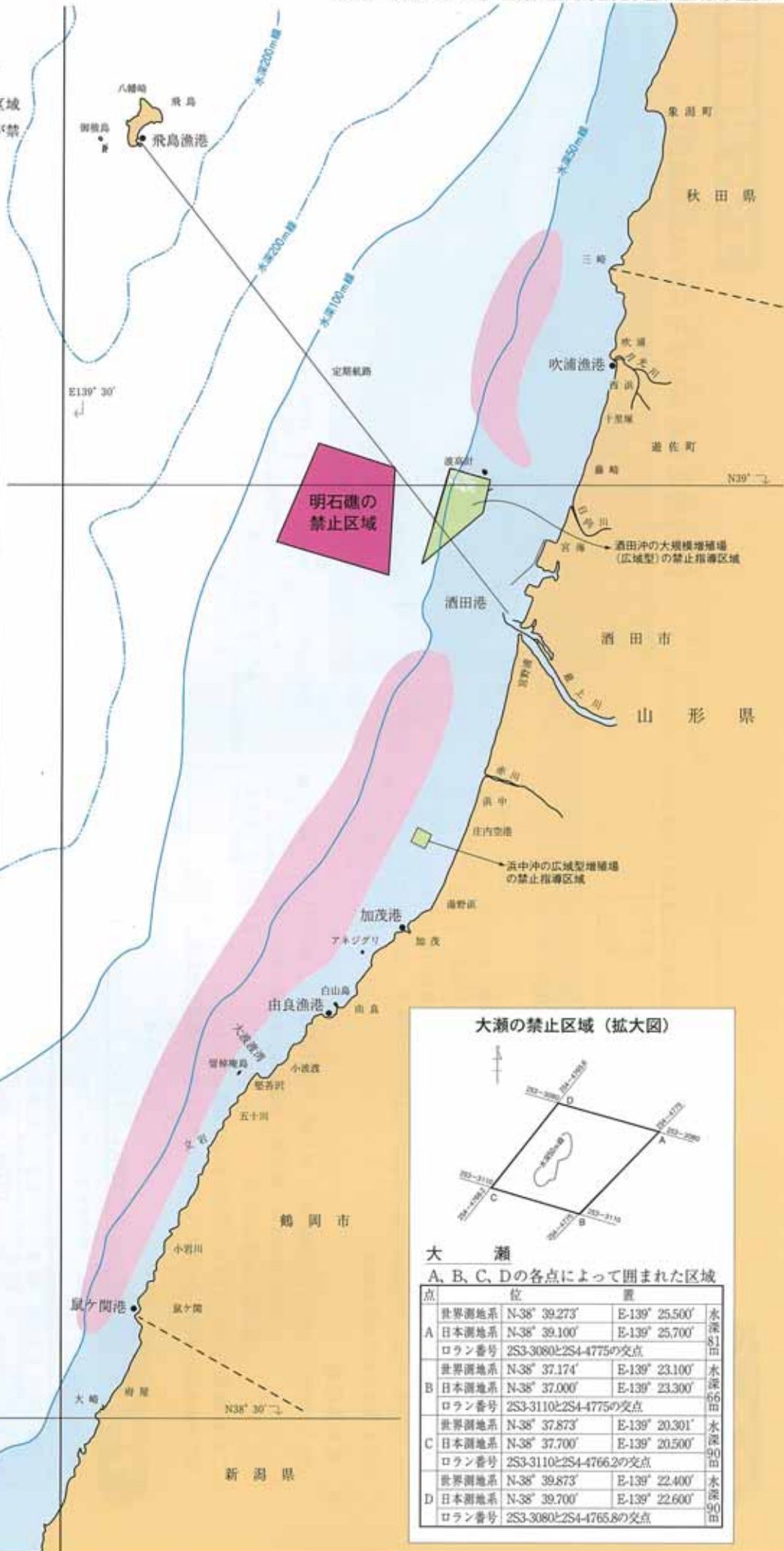
- 山形海区漁業調整委員会指示による明石礁、大瀬の禁止区域
- 増殖場の幼稚魚保護育成のための禁止指導区域
- 山形海区漁業調整委員会指示により、遊漁が禁止されている人工魚礁投入区域の概要枠



明石礁の禁止区域（拡大図）

明石礁
A, B, C, Dの各点によって囲まれた区域

点	位	置	水深
A	世界測地系 N-39° 00.771'	E-139° 43.397'	水深 57 m
	日本測地系 N-39° 00.600'	E-139° 43.600'	
	ロラン番号 2S3-2780と2S4-4762の交点		
B	世界測地系 N-38° 57.272'	E-139° 42.998'	水深 56 m
	日本測地系 N-38° 57.100'	E-139° 43.200'	
	ロラン番号 2S3-2820と2S4-4768の交点		
C	世界測地系 N-38° 58.371'	E-139° 38.398'	水深 75 m
	日本測地系 N-38° 58.200'	E-139° 38.600'	
	ロラン番号 2S3-2820と2S4-4756.7の交点		
D	世界測地系 N-39° 01.571'	E-139° 40.198'	水深 75 m
	日本測地系 N-39° 01.400'	E-139° 40.400'	
	ロラン番号 2S3-2780と2S4-4754.5の交点		



大瀬の禁止区域（拡大図）

大瀬
A, B, C, Dの各点によって囲まれた区域

点	位	置	水深
A	世界測地系 N-38° 39.273'	E-139° 25.500'	水深 81 m
	日本測地系 N-38° 39.100'	E-139° 25.700'	
	ロラン番号 2S3-3080と2S4-4775の交点		
B	世界測地系 N-38° 37.174'	E-139° 23.100'	水深 66 m
	日本測地系 N-38° 37.000'	E-139° 23.300'	
	ロラン番号 2S3-3110と2S4-4775の交点		
C	世界測地系 N-38° 37.873'	E-139° 20.301'	水深 90 m
	日本測地系 N-38° 37.700'	E-139° 20.500'	
	ロラン番号 2S3-3110と2S4-4766.2の交点		
D	世界測地系 N-38° 39.873'	E-139° 22.400'	水深 90 m
	日本測地系 N-38° 39.700'	E-139° 22.600'	
	ロラン番号 2S3-3080と2S4-4765.8の交点		