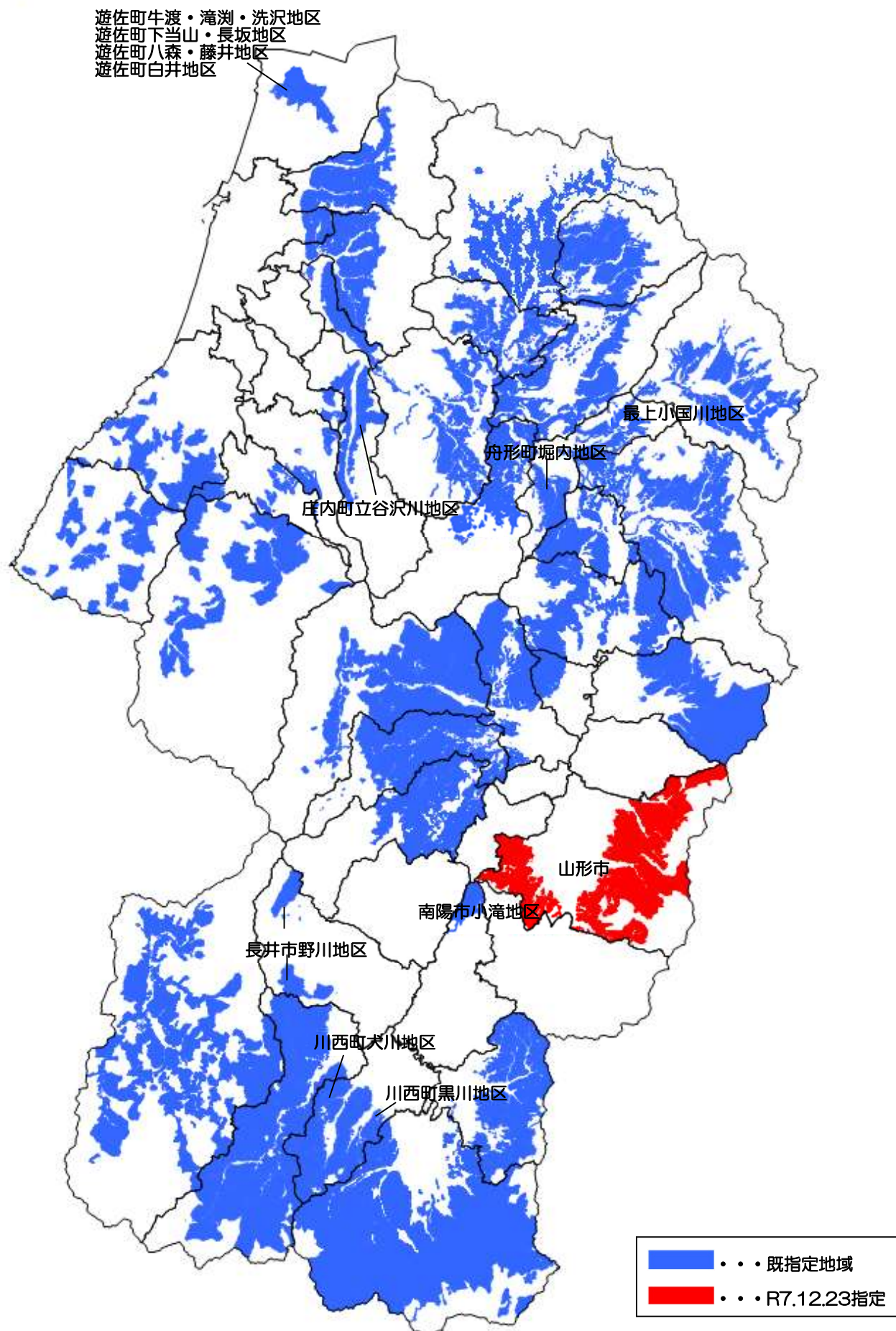


水資源保全地域の指定状況（令和7年12月）

○ 29市町村、33箇所、約24.4万ha（県内民有林面積の77.0%）を指定



山形県水資源保全地域の指定状況 (R7. 12月)

地域名	対象市町村	水資源保全地域の名称	面積 (ha)	指定年月日		
村山	山形市	山形市水資源保全地域	12,844.18	R7. 12. 23		
	寒河江市	寒河江市水資源保全地域	4,770	R4. 3. 25		
	村山市	村山市水資源保全地域	6,623	H31. 3. 26		
	東根市	東根市水資源保全地域	10,278	H30. 3. 27		
	尾花沢市	尾花沢市水資源保全地域	10,342	H29. 3. 28		
	河北町	河北町水資源保全地域	1,422	R4. 3. 25		
	西川町	西川町水資源保全地域	13,036	H27. 5. 29		
	朝日町	朝日町水資源保全地域	5,737	H31. 3. 26		
	大江町	大江町水資源保全地域	8,258	H28. 6. 10		
	大石田町	大石田町水資源保全地域	2,872	R2. 3. 27		
小計			76,182.18			
最上	新庄市	新庄市水資源保全地域	4,818	R5. 3. 24		
	金山町	金山町水資源保全地域	5,726	H29. 3. 28		
	最上町、舟形町	最上小国川地区水資源保全地域	6,814	H27. 1. 30		
	舟形町	舟形町堀内地区水資源保全地域	1,543	H27. 5. 29		
	真室川町	真室川町水資源保全地域	6,621	R3. 3. 26		
	大蔵村	大蔵村水資源保全地域	3,082	H31. 3. 26		
	鮭川村	鮭川村水資源保全地域	3,243	H30. 3. 27		
	戸沢村	戸沢村水資源保全地域	4,162	H29. 3. 28		
小計			36,009			
置賜	米沢市	(米沢市大荒沢水源地下水資源保全地域)	(168)	(H26. 3. 11)		
		(米沢市鬼面川貯水池水資源保全地域)	(858)	(H26. 3. 11)		
	H26. 3. 11付での指定を解除し、2地域を含む形で新たに指定		米沢市水資源保全地域	32,316	R3. 3. 26	
		長井市	長井市野川地区水資源保全地域	1,605	H25. 9. 27	
		南陽市	南陽市小滝地区水資源保全地域	946	H26. 3. 11	
		高畠町	高畠町水資源保全地域	9,143	H29. 3. 28	
		川西町	川西町犬川地区水資源保全地域	4,886	H27. 1. 30	
			川西町黒川地区水資源保全地域	2,294	H27. 1. 30	
			川西町黒川地区水資源保全地域 (区域の拡大)	348	H28. 6. 10	
		小国町	小国町水資源保全地域	19,407	H31. 3. 26	
		飯豊町	飯豊町水資源保全地域	21,791	H28. 6. 10	
		小計			92,736	
		庄内	鶴岡市	鶴岡市水資源保全地域	21,184	H27. 5. 29
酒田市	酒田市水資源保全地域		12,881	H29. 3. 28		
庄内町	庄内町立谷沢川地区水資源保全地域		2,680	H26. 3. 11		
遊佐町	遊佐町牛渡・滝淵・洗沢地区水資源保全地域		1,083	H25. 9. 27		
	遊佐町下当山・長坂地区水資源保全地域		365	H25. 9. 27		
	遊佐町白井地区水資源保全地域		246	H25. 9. 27		
	遊佐町八森・藤井地区水資源保全地域		167	H26. 3. 11		
小計			38,606			
合計	29市町村	33箇所 (県内民有林面積の77.0%)	243,533.18			