

## 山形県スポーツ推進計画＜後期改定計画＞ 参考データ集

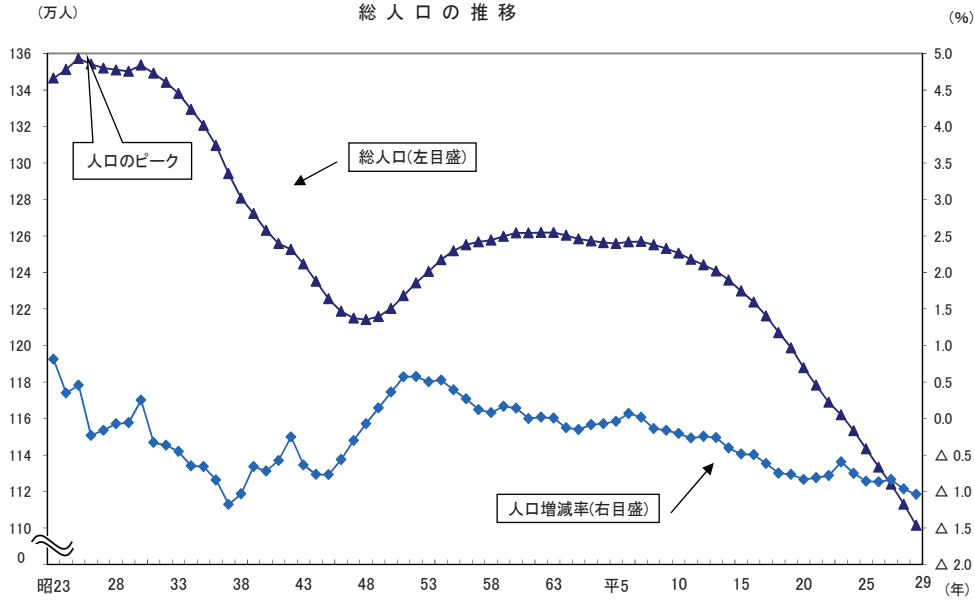
### 目 次

1.	山形県の人口の推移	60
2.	人口の年齢構成	60
3.	成人のスポーツ実施率(週1回以上運動・スポーツを行う者)	61
4.	総合型地域スポーツクラブの状況	62
5.	スポーツ少年団(小学生)の登録状況の推移	63
6.	スポーツ安全保険事故統計(山形県)	64
7.	子どもの体力・運動能力の年次推移	65
8.	中学校運動部活動加入率の推移	67
9.	高等学校運動部活動加入率の推移	68
10.	外部指導者数の推移	68
11.	朝食摂取状況	69
12.	スポーツ推進委員数	69
13.	体育・スポーツ施設設置数、学校体育施設開放状況一覧表	70
14.	山形県のスポーツ関係団体等	70
15.	山形県スポーツ褒賞受賞者の推移	71
16.	オリンピックメダリスト育成事業	71
17.	山形県スポーツタレント発掘事業～YAMAGATAドリームキッズ～	72
18.	ホストタウン登録の推進	74
19.	山形県企業スポーツ振興協議会	75
20.	主要競技スポーツ成績	76
21.	山形県歴代オリンピック出場選手	77
22.	山形県歴代パラリンピック出場選手	80
23.	山形県スポーツ推進計画＜後期改定計画＞策定経緯	81
24.	山形県スポーツ推進審議会委員	81

# 1. 山形県の人口の推移

【出典：山形県の人口と世帯数】

- 本県の総人口のピークは1950年(昭和25年)の約135.7万人。
- 1950年代後半から1970年代前半まで人口減少傾向が続き、1970年代半ばから増加傾向に転じたものの、その後、1990年代に入り再び減少に転じ、その傾向が続いている。
- 平成29年10月1日現在の総人口は1,101,452人。

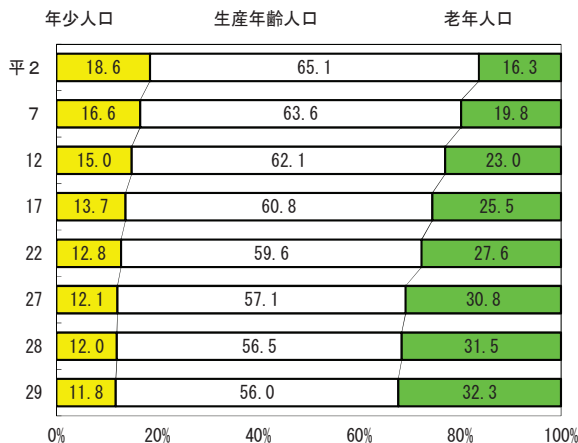


# 2. 人口の年齢構成

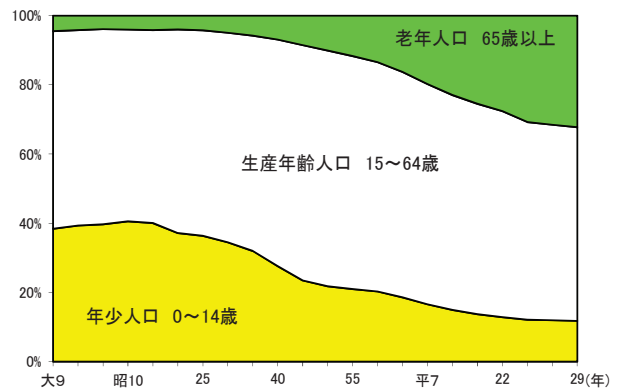
【出典：山形県の人口と世帯数】

- 人口を年齢3区分別にみると、0～14歳の年少人口が129,360人(年齢不詳人口を除いた総人口に占める割合11.8%)、15～64歳の生産年齢人口が613,859人(同56.0%)、65歳以上の老年人口が353,791人。
- 大正9年以降の年齢3区分別人口の割合の推移をみると、年少人口は、昭和10年の40.6%をピークに減少傾向で推移している。生産年齢人口は、昭和46年の68.2%をピークに減少している。一方、老年人口は上昇を続けており、平成19年には年少人口を上回った。

年齢(3区分)別人口割合の推移



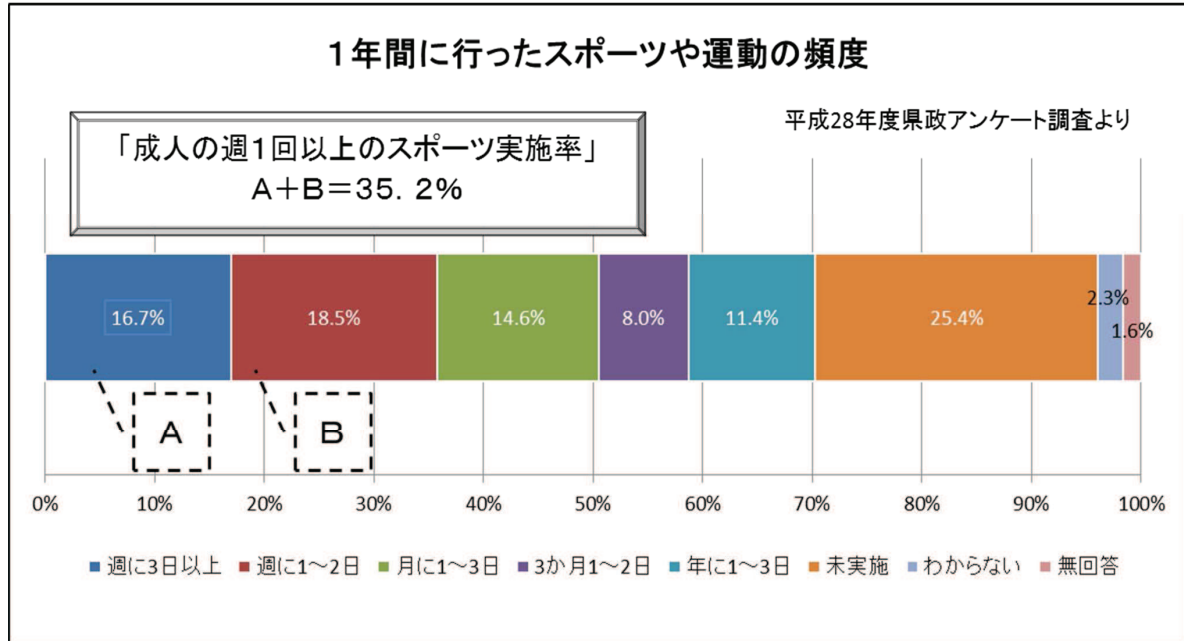
年齢(3区分)別人口割合(大正9年～平成29年)



### 3. 成人のスポーツ実施率(週1回以上運動・スポーツを行う者)①

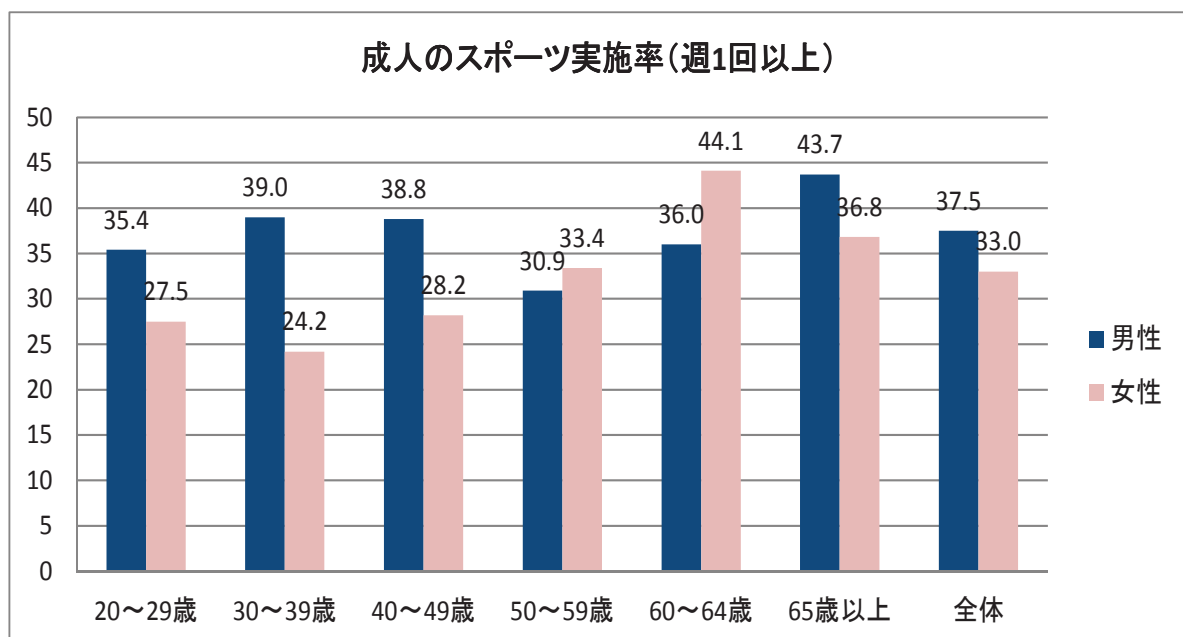
【平成28年度県政アンケート調査より】

- 山形県スポーツ推進計画<後期改定計画>目標値  
「成人の週1回以上のスポーツ実施率60%、週3回以上のスポーツ実施率30%」
- 成人のスポーツ実施率(週1回以上)は35.2%(平成28年度)



### 3. 成人のスポーツ実施率(週1回以上運動・スポーツを行う者)②

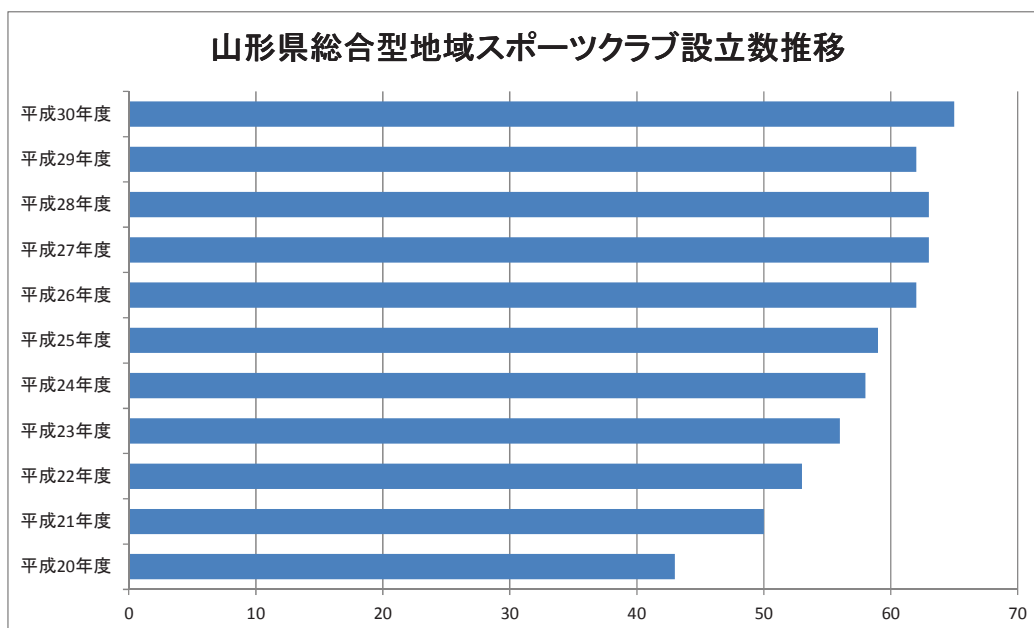
- 20~40代で、男性に比べ女性のほうがスポーツ実施率が低くなっている。
- 一方で50代以降の実施率は上がり、女性は60~64歳、男性は65歳以上の実施率が最も高くなっている。



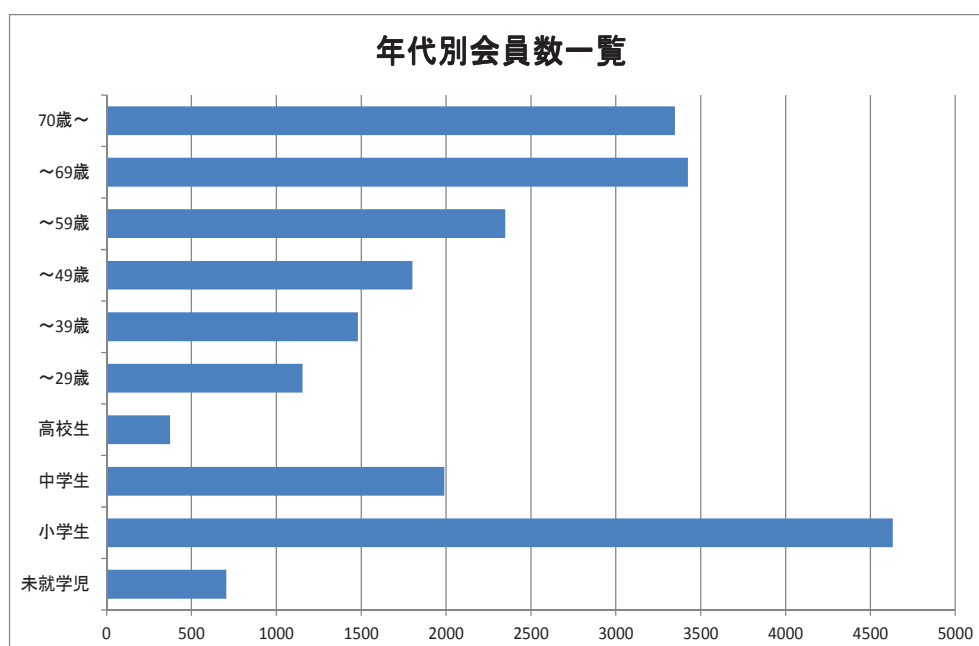
## 4. 総合型地域スポーツクラブの状況①

【県教育委員会調べ】

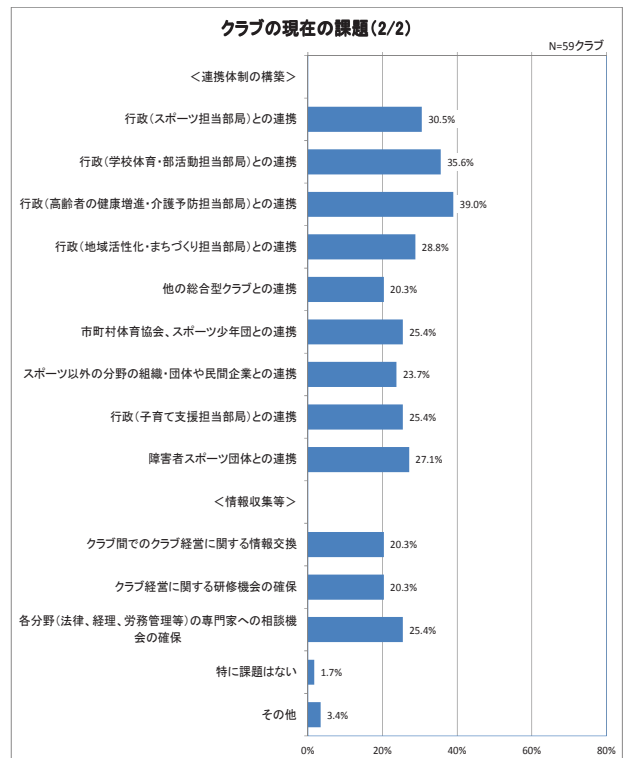
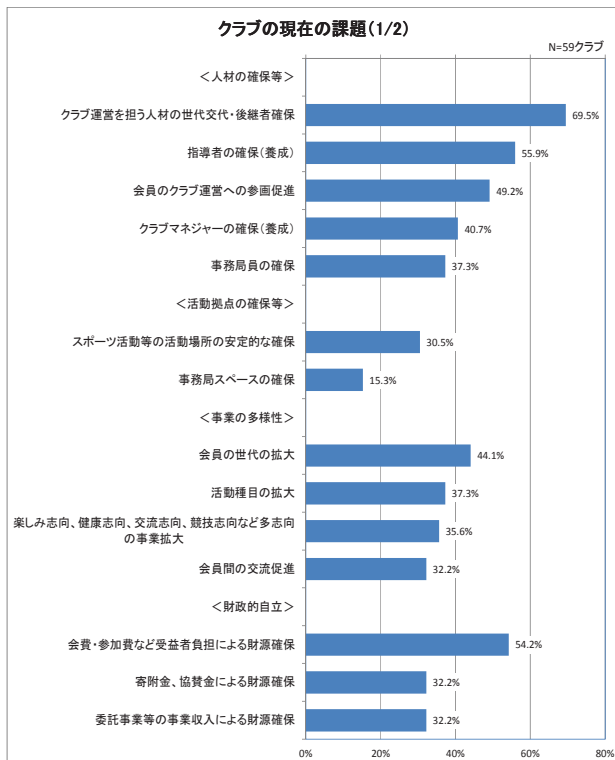
●山形県内では、全市町村(35市町村)に65クラブの総合型地域スポーツクラブが設立している。(平成30年4月現在)



## 4. 総合型地域スポーツクラブの状況②

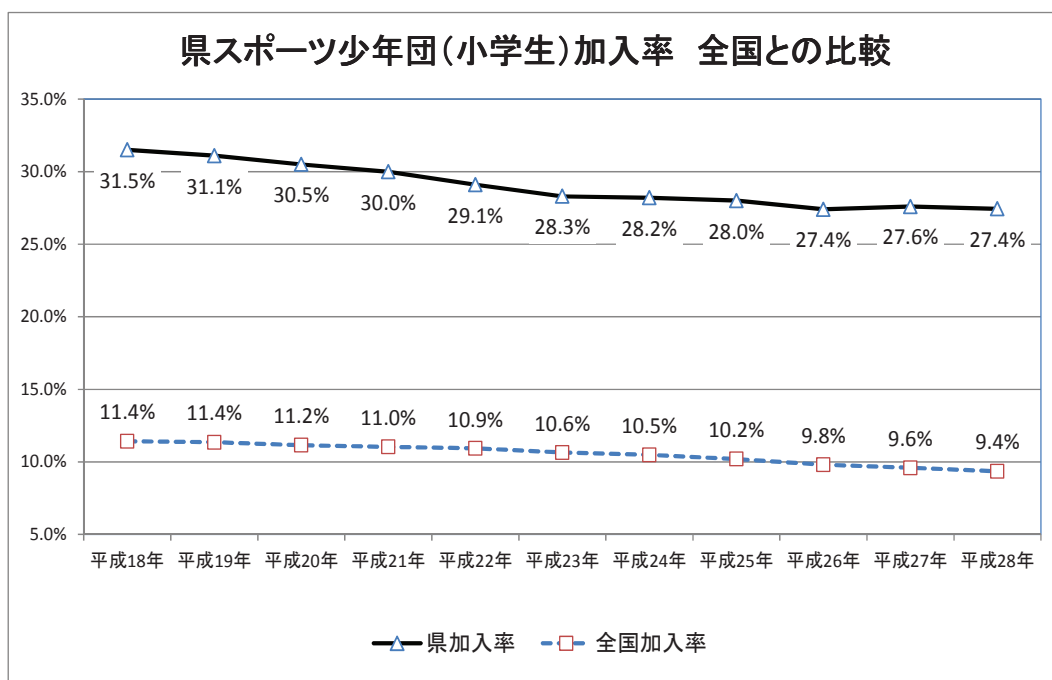


## 4. 総合型地域スポーツクラブの状況③

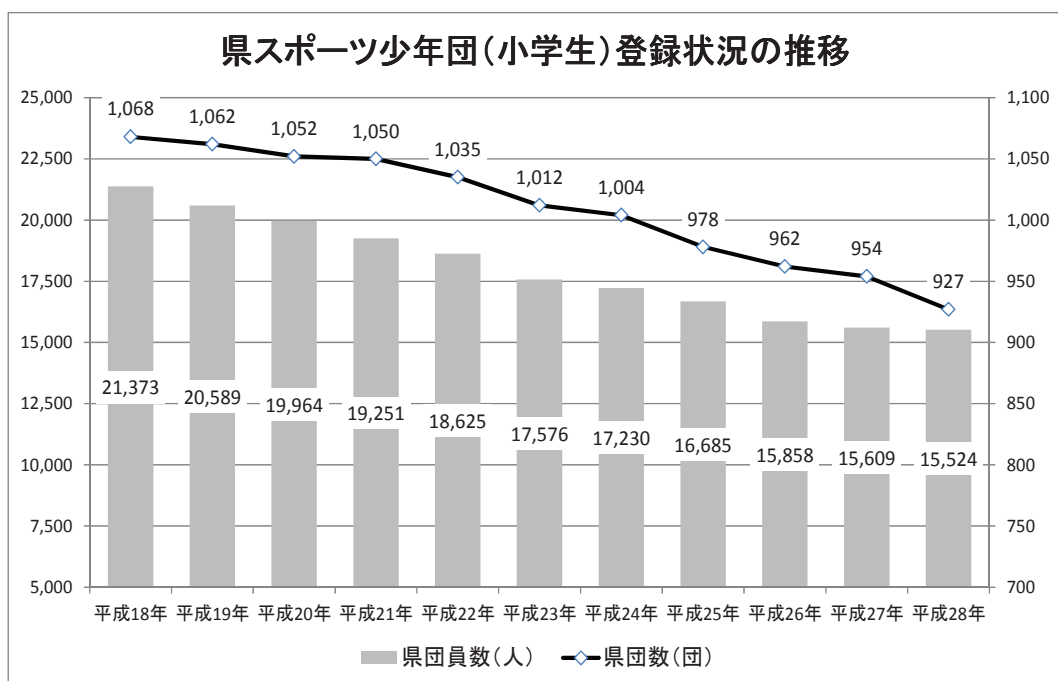


## 5. スポーツ少年団(小学生)の登録状況の推移①

【県教育委員会調べ】



## 5. スポーツ少年団(小学生)の登録状況の推移②



## 6. スポーツ安全保険事故統計(山形県)

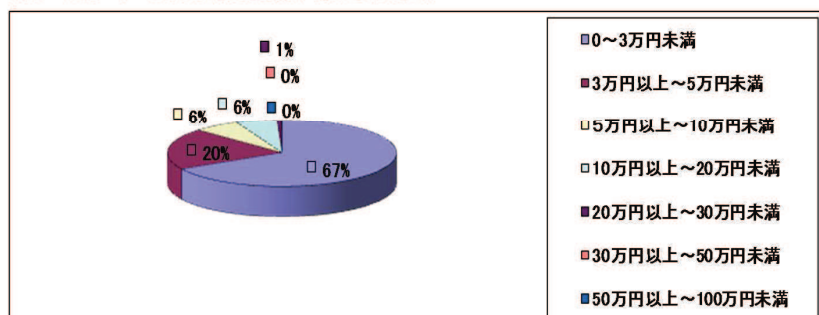
【(公財)スポーツ安全協会調べ】

### 平成28年度スポーツ安全保険事故統計(山形県)

#### 1. 平成28年度スポーツ安全保険事故受付件数

	平成28年 4月	5月	6月	7月	8月	9月	10月	11月	12月	平成29年 1月	2月	3月	合計
傷害保険	114	151	149	160	144	167	139	157	116	85	114	177	1,673
賠償責任保険	6	8	8	7	8	12	3	7	7	5	16	4	91

#### 2. 平成28年度スポーツ安全保険金支払単価割合(山形県)

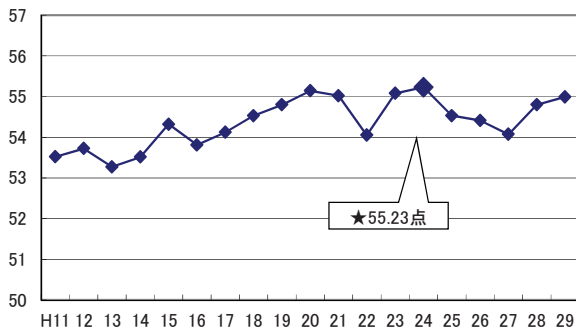


## 7. 子どもの体力・運動能力の年次推移①

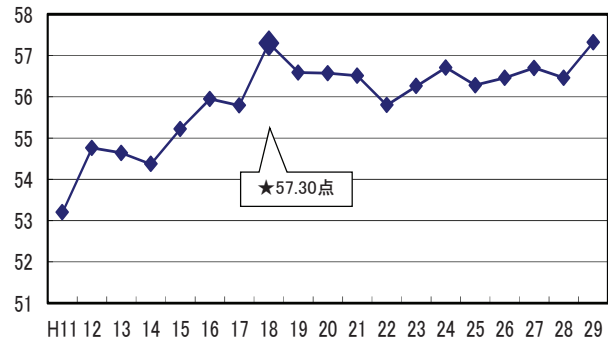
【県教育委員会調べ】

【新体カテスト移行後の合計点推移】

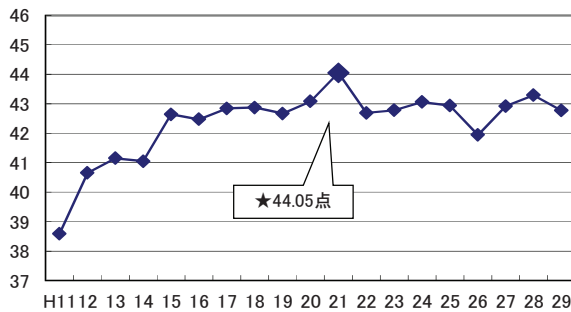
(10歳男子)



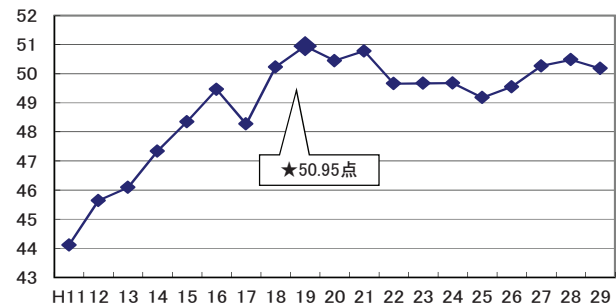
(10歳女子)



(13歳男子)



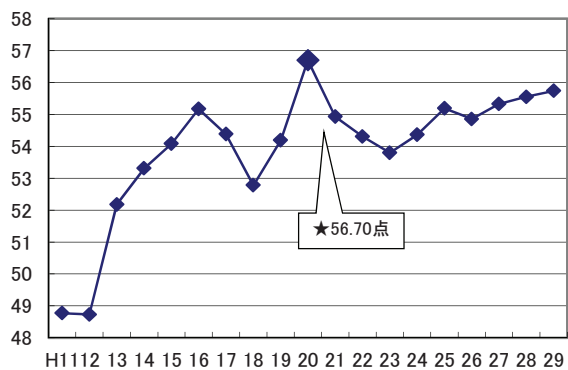
(13歳女子)



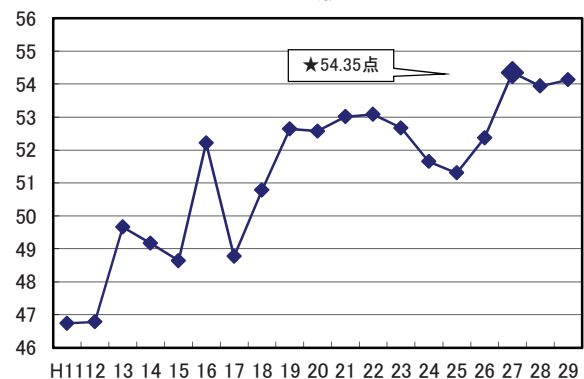
## 7. 子どもの体力・運動能力の年次推移②

【新体カテスト移行後の合計点推移】

(16歳男子)

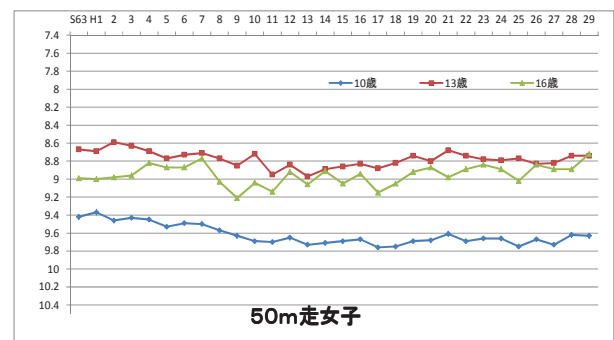
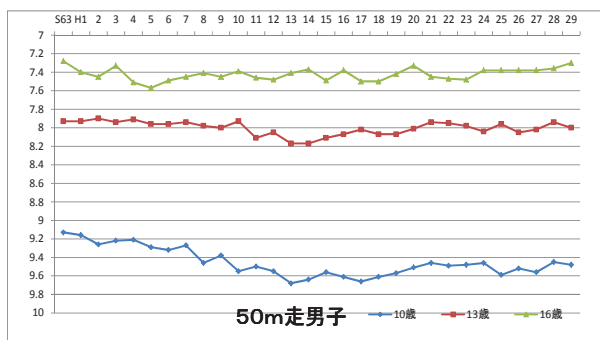
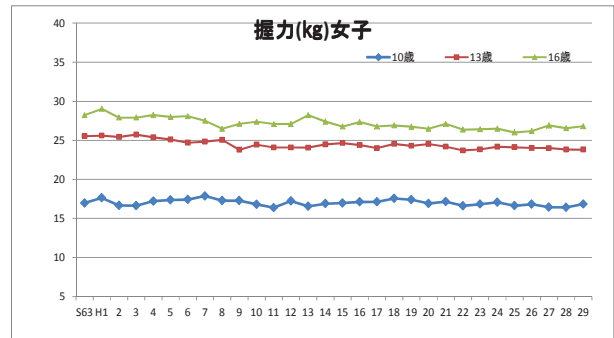
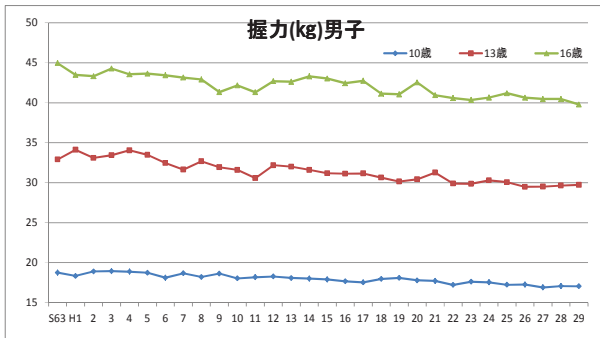


(16歳女子)

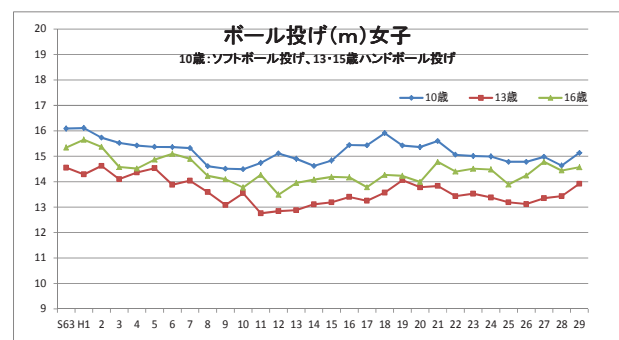
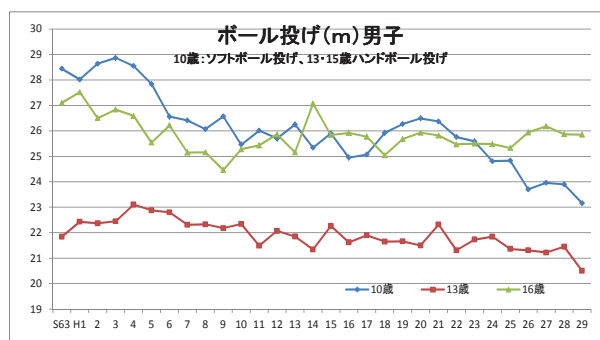


## 7. 子どもの体力・運動能力の年次推移③

【握力・50m走・ボール投げにおける30年間の推移】



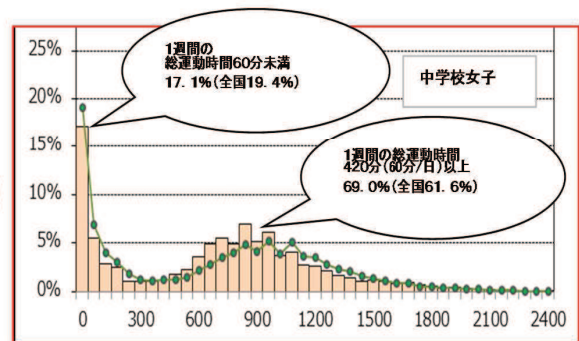
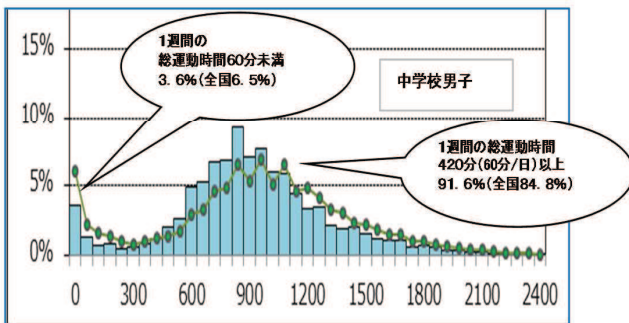
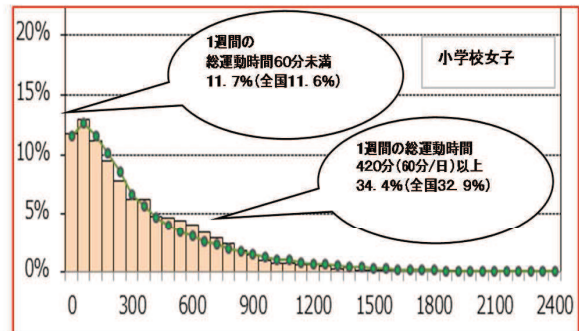
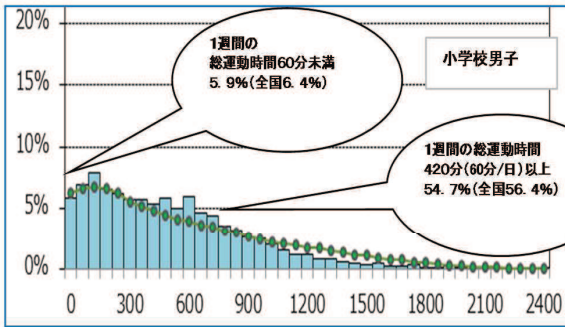
## 7. 子どもの体力・運動能力の年次推移④





## 7. 子どもの体力・運動能力の年次推移⑤

【1週間の総運動時間の分布(小学校・中学校)】



## 8. 中学校運動部活動加入率の推移

【県教育委員会調べ】

