

企業局鶴岡電気水道事務所 再生可能エネルギーへの取組み1/2

運転開始以来の合計(kWh)

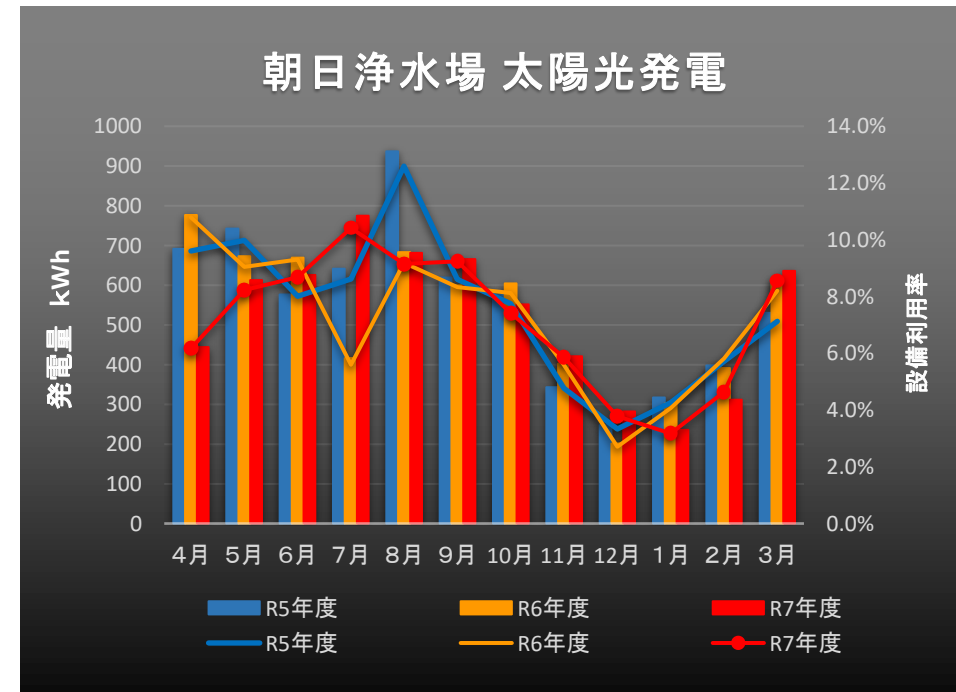
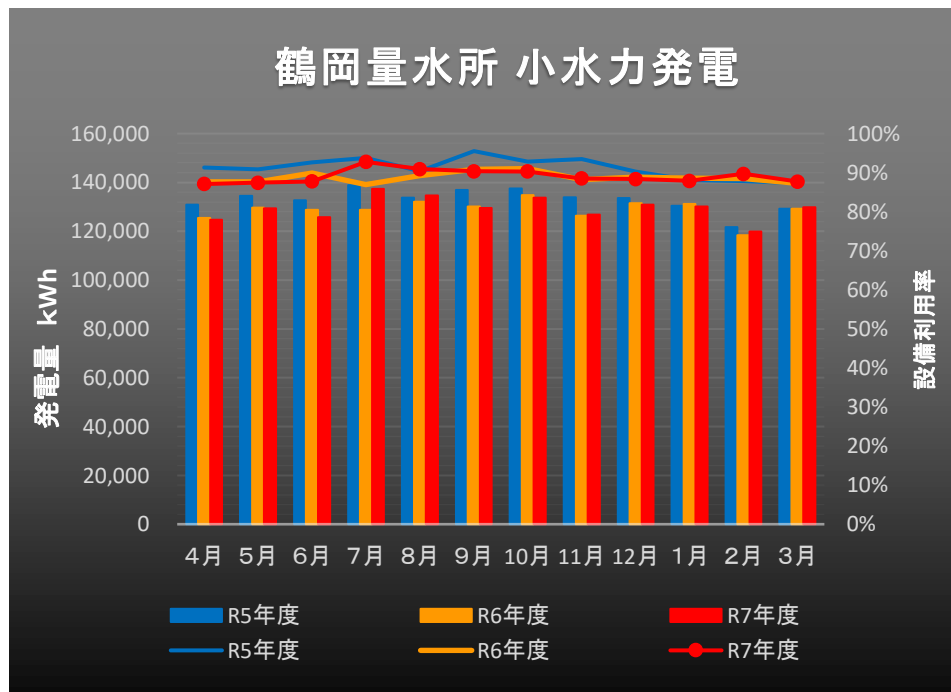
18,104,597

鶴岡量水所 小水力発電							
月	発電量 [kWh]			設備利用率 [%]			備考
	R5年度	R6年度	R7年度	R5年度	R6年度	R7年度	
4月	130,893	125,517	124,772	91%	88%	87%	
5月	134,466	129,742	129,444	91%	88%	87%	
6月	132,680	128,788	125,758	93%	90%	88%	
7月	138,828	128,716	137,344	94%	87%	93%	
8月	133,736	132,097	134,588	90%	89%	91%	
9月	136,857	130,188	129,472	96%	91%	90%	
10月	137,476	134,780	133,705	93%	91%	90%	
11月	133,918	126,360	126,803	93%	88%	89%	
12月	133,653	131,558	130,865	90%	89%	88%	
1月	130,419	131,213	130,133	88%	89%	88%	
2月	121,712	118,362	119,945	88%	89%	90%	
3月	129,238	129,152	129,876	87%	87%	88%	
計	1,593,876	1,546,473	1,552,705	91%	89%	89%	

運転開始以来の合計(kWh)

72,339

朝日浄水場 太陽光発電							
月	発電量 [kWh]			設備利用率 [%]			備考
	R5年度	R6年度	R7年度	R5年度	R6年度	R7年度	
4月	692	777	444	9.6%	10.8%	6.2%	
5月	742	673	613	10.0%	9.1%	8.2%	
6月	577	670	625	8.0%	9.3%	8.7%	
7月	641	416	775	8.6%	5.6%	10.4%	
8月	937	683	681	12.6%	9.2%	9.2%	
9月	619	600	666	8.6%	8.3%	9.2%	
10月	577	604	552	7.8%	8.1%	7.4%	
11月	343	402	421	4.8%	5.6%	5.9%	
12月	248	201	282	3.3%	2.7%	3.8%	
1月	317	302	236	4.3%	4.1%	3.2%	
2月	398	391	312	5.7%	5.8%	4.6%	
3月	530	610	636	7.1%	8.2%	8.5%	
計	6,621	6,331	6,243	7.5%	7.2%	7.1%	



企業局鶴岡電気水道事務所 再生可能エネルギー発電の効果2/2

鶴岡量水所 小水力発電				
年月	発電量 [kWh]	CO ₂ 削減効果 ^{※1} [t-CO ₂]	CO ₂ 削減効果 スギ換算[本]	化石燃料 削減効果 原油換算[ℓ]
R5.4	130,893	50	3,599	33,669
R5.5	134,466	52	3,698	34,588
R5.6	132,680	51	3,649	34,129
R5.7	138,828	53	3,818	35,710
R5.8	133,736	51	3,678	34,400
R5.9	136,857	53	3,764	35,203
R5.10	137,476	53	3,781	35,362
R5.11	133,918	52	3,683	34,447
R5.12	133,653	51	3,676	34,379
R6.1	130,419	50	3,586	33,547
R6.2	121,712	47	3,347	31,307
R6.3	129,238	50	3,554	33,243
R6.4	125,517	50	3,586	32,286
R6.5	129,742	52	3,707	33,373
R6.6	128,788	52	3,680	33,128
R6.7	128,716	51	3,678	33,109
R6.8	132,097	53	3,774	33,979
R6.9	130,188	52	3,720	33,488
R6.10	134,780	54	3,851	34,669
R6.11	126,360	51	3,610	32,503
R6.12	131,558	53	3,759	33,840
R7.1	131,213	52	3,749	33,751
R7.2	118,362	47	3,381	30,446
R7.3	129,152	52	3,690	33,221
R7.4	124,772	50	3,565	32,095
R7.5	129,444	52	3,699	33,296
R7.6	125,758	50	3,593	32,348
R7.7	137,344	55	3,924	35,328
R7.8	134,588	54	3,846	34,620
R7.9	129,472	52	3,699	33,304
R7.10	133,705	53	3,820	34,392
R7.11	126,803	51	3,623	32,617
R7.12	130,865	52	3,739	33,662
R8.1	130,133	52	3,718	33,474
R8.2	119,945	48	3,427	30,853
R8.3	129,876	52	3,711	33,407

※1 温室効果ガス排出係数
(R5.4~R6.3 0.000385 t-CO₂/kwh、R6.4~ 0.000400 t-CO₂/kwh)

運転開始 (H26年11月~) 以来の合計

	発電量 [kWh]	CO ₂ 削減効果 ^{※1} [t-CO ₂]	CO ₂ 削減効果 スギ換算[本]	化石燃料 削減効果 原油換算[ℓ]
累計	18,104,597	8,736	623,997	4,656,971

朝日浄水場 太陽光発電				
年月	発電量 [kWh]	CO ₂ 削減効果 ^{※1} [t-CO ₂]	CO ₂ 削減効果 スギ換算[本]	化石燃料 削減効果 原油換算[ℓ]
R5.4	692	0.27	19	178
R5.5	742	0.29	21	191
R5.6	577	0.22	16	148
R5.7	641	0.25	18	165
R5.8	937	0.36	26	241
R5.9	619	0.24	17	159
R5.10	577	0.22	16	148
R5.11	343	0.13	9	88
R5.12	248	0.10	7	64
R6.1	317	0.12	9	82
R6.2	398	0.15	11	102
R6.3	530	0.20	14	136
R6.4	777	0.31	22	200
R6.5	673	0.27	19	173
R6.6	670	0.27	19	172
R6.7	416	0.17	12	107
R6.8	683	0.27	19	176
R6.9	600	0.24	17	154
R6.10	604	0.24	17	155
R6.11	402	0.16	11	103
R6.12	201	0.08	6	52
R7.1	302	0.12	9	78
R7.2	391	0.16	11	101
R7.3	610	0.24	17	157
R7.4	444	0.18	13	114
R7.5	613	0.25	18	158
R7.6	625	0.25	18	161
R7.7	775	0.31	22	199
R7.8	681	0.27	19	175
R7.9	666	0.27	19	171
R7.10	552	0.22	16	142
R7.11	421	0.17	12	108
R7.12	282	0.11	8	72
R8.1	236	0.09	6	61
R8.2	312	0.12	9	80
R8.3	636	0.25	18	164

※1 温室効果ガス排出係数
(R5.4~R6.3 0.000385 t-CO₂/kwh、R6.4~ 0.000400 t-CO₂/kwh)

※R8.3.1 太陽光発電データ集計装置不具合のため欠測

運転開始 (H27年2月~) 以来の合計

	発電量 [kWh]	CO ₂ 削減効果 ^{※1} [t-CO ₂]	CO ₂ 削減効果 スギ換算[本]	化石燃料 削減効果 原油換算[ℓ]
累計	72,339	35	2,485	18,607