

# 漁海況情報

第529号 (平成28年7月7日)

## 山形県水産試験場

TEL0235(33)3150 FAX0235(33)0379

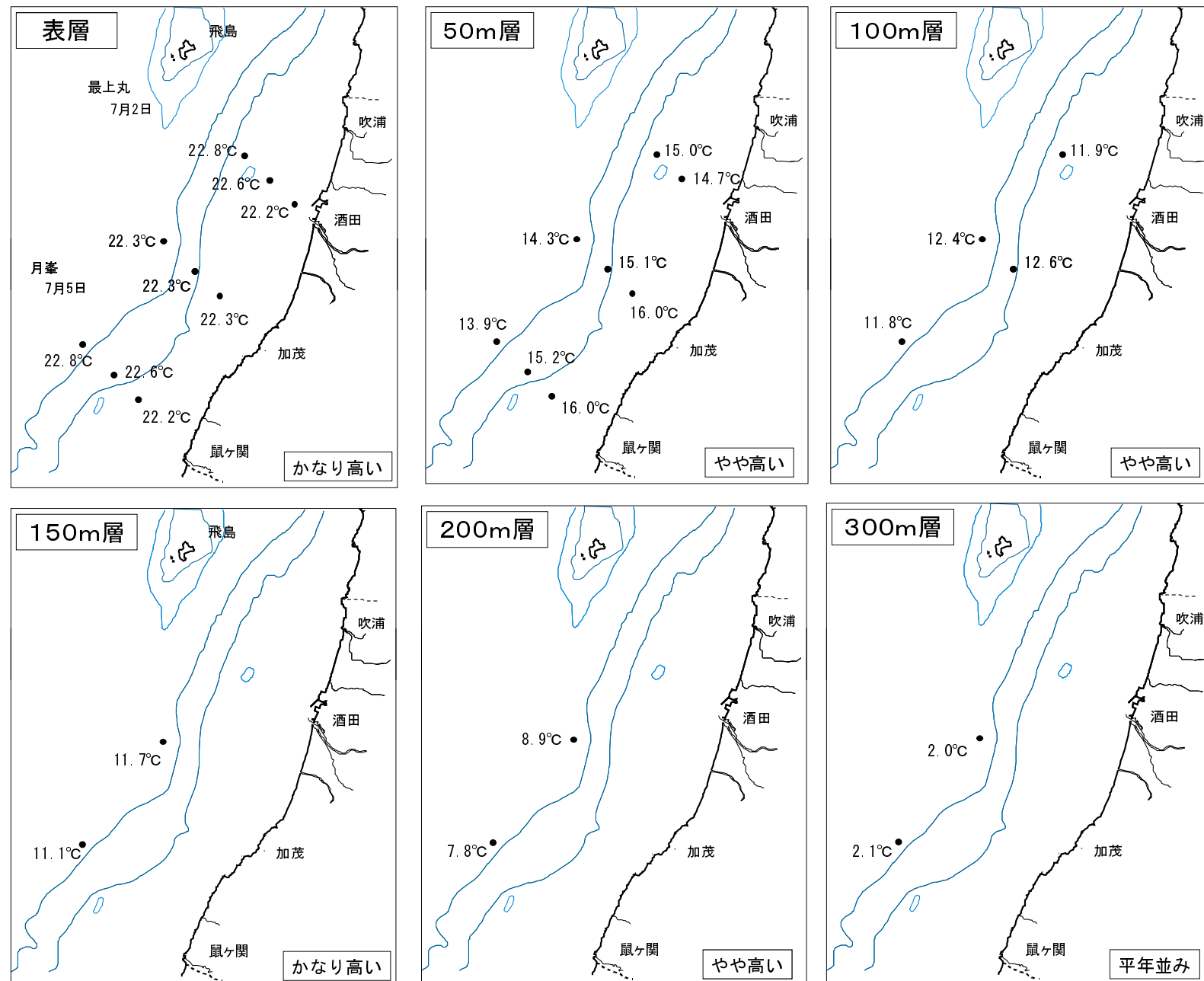
ホームページ: //www.pref.yamagata.jp/ou/norinsuisan/147010/

・水産試験場「最上丸」と庄内総合支庁水産振興課「月峯」は、それぞれ7月2日と5日に沿岸の水溫観測を実施しました。その結果、表層と150m層は「かなり高い」、50m、100m、200m層は「やや高い」、300m層は「平年並み」でした。

・6月の地先水溫は鶴岡市加茂(水産試験場)、鶴岡市三瀬(栽培漁業センター)とも「やや高い」でした。

・国立研究開発法人水産研究・教育機構は、平成28年7月6日に「平成28年度第2回日本海海況予報」を発表しました。

○対馬暖流域の表面水溫と50m深水溫は、「やや高め」で経過する。



沿岸25海里定点各層別の平均水溫(7月上旬観測値)

単位: °C

	表層	50m層	100m層	150m層	200m層	300m層
本年	22.3	15.0	12.2	11.4	8.4	2.1
前年差	+2.0	-0.4	+1.4	+1.9	+3.2	-0.2
平年差	+1.3	+1.4	+1.1	+1.8	+1.1	+0.1
評価	かなり高い	やや高い	やや高い	かなり高い	やや高い	平年並み
(前月評価)	(やや高い)	(やや高い)	(かなり高い)	(かなり高い)	(かなり高い)	(平年並み)

評価の表現: "平年並み" は約2年に1回, "やや" は約4年に1回, "かなり" は約10年に1回, "はなはだ" は約20年以上に1回の出現確率を表しています。

地先平均水溫(6月)

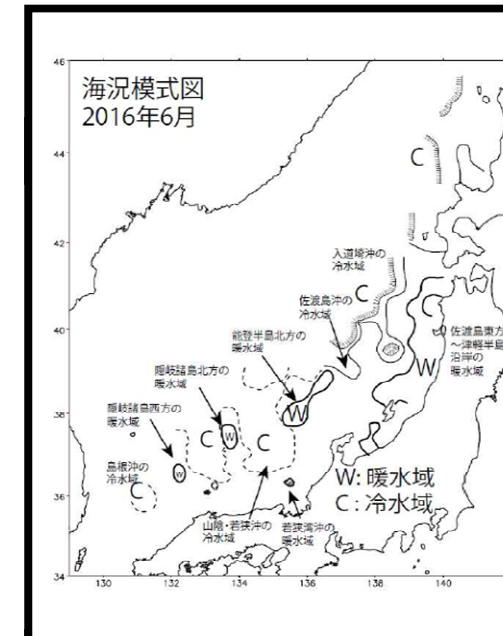
場所	水溫	前年差	平年差	評価
水産試験場(鶴岡市加茂港内)	20.1	-0.4	+0.6	やや高い
栽培漁業センター(鶴岡市三瀬地先)	18.9	-0.4	+0.9	やや高い

## 1. 平成28年度第2回日本海海況予報

(国立研究開発法人水産研究・教育機構)

7~9月までの日本海海況予報は以下のとおりです。

- ・対馬暖流域の表面水溫は、「やや高め」で経過する。
- ・対馬暖流域の50m深水溫は、「やや高め」で経過する。



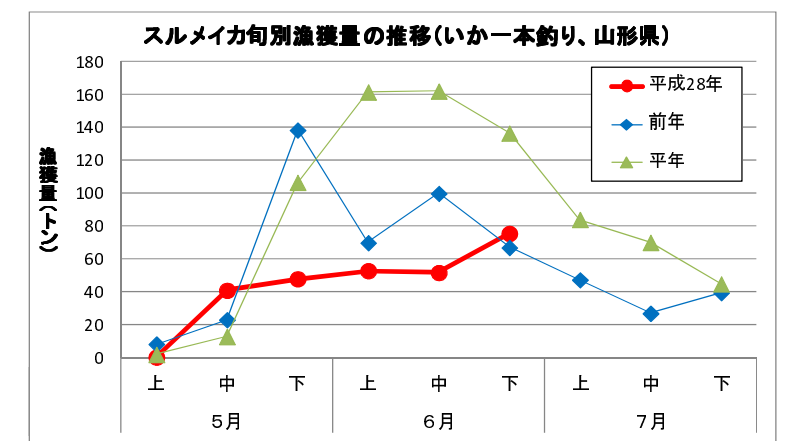
### 2016年7月中旬~9月の海況

- 隠岐諸島西方の暖水域は勢力を拡大しつつ停滞。
- 隠岐諸島北方の暖水域は縮小しつつ南へ移動。
- 若狭湾沖の暖水域は北東に移動した後消滅。
- 能登半島北方の暖水域は停滞。
- 佐渡島東方~津軽半島沿岸の暖水域は勢力を縮小しつつ停滞。
- 島根沖の冷水域の張り出しはやや小さくやや離岸。
- 山陰・若狭沖の冷水域の張り出しはやや小さくやや離岸。
- 佐渡島沖の冷水域の張り出しはやや小さくやや離岸。
- 入道崎沖の冷水域の張り出しはかなり小さくかなり離岸。

## 2. 沿岸スルメイカ漁の状況

5~6月の本県の漁獲状況は以下のとおりです。

- ・出漁のべ隻数: 532隻 (前年比86%、平年比79%)
- ・水揚げ漁獲量: 268トン (前年比66%、平年比46%)
- ・魚体サイズ: 6月下旬では中型サイズの25~30尾入が主体となっています。



# 6月の漁況

- ・延べ操業隻数は3,078隻で前年比81%、総漁獲量は625トンで前年比70%でした。
- ・底びき網漁業の漁獲量は146トンで前年並みでした。ムシガレイ、アンコウとウマヅラは前年を上回り、タイ類、マガレイ、ヤナギムシガレイ、ハタハタ、ホッケ、タコ類とアカエビは前年を下回りました。
- ・定置網漁業の漁獲量は102トンで前年並みでした。ウマヅラ、アジとサワラは前年を上回り、ヒラメ、フグとブリ類は前年を下回りました。
- ・採貝藻漁業の漁獲量は32トンで前年比72%でした。アワビとサザエは前年を上回り、イワガキとナマコは前年を下回りました。
- ・はえなわ漁業の漁獲量は23トンで前年並みでした。ブリ類は前年を上回り、ソイは前年を下回りました。
- ・その他の漁業では、いか一本釣り漁業のスルメイカ、さし網漁業のヒラメ、メバル(飛鳥)、ごち網漁業のタイ類、一本釣り漁業のメバルとばいかご漁業バイ類が前年を下回りました。

## 全漁業支所別漁獲量

\* 前年比は平成23～27年までの平均値と比較した値です。

単位: 隻、kg

支所	吹浦	飛鳥	酒田	加茂	由良	豊浦	温海	念珠関	計	前年比	前年比
延べ操業隻数	212	349	840	143	378	333	232	591	3,078	87%	81%
総漁獲量	17,240	26,675	279,929	72,659	79,818	38,404	6,489	104,123	625,336	106%	70%
前年比	96%	105%	114%	109%	101%	72%	66%	111%	106%		
前年比	66%	94%	64%	89%	66%	61%	74%	81%	70%		

## 底びき網漁業

単位: 隻、kg

支所	吹浦	酒田	加茂	由良	豊浦	念珠関	計	前年比	前年比
延べ操業隻数	25	101	12	87	61	128	414	100%	92%
タイ類	285	4,465	2,601	175	3,003	106	10,636	131%	75%
ヒラメ	981	2,237	1	2,053	1,069	159	6,499	86%	105%
マガレイ	721	1,650		3,323	827	118	6,638	72%	67%
ムシガレイ	1,584	2,078		3,247	1,823	576	9,309	140%	131%
ヤナギムシガレイ	373	632		1,668	1,606	159	4,438	33%	50%
アンコウ	829	1,211		2,406	900	1,116	6,461	121%	117%
ウマヅラ	15	5,339	208	90	470	131	6,252	99%	135%
ハタハタ		5		680		555	1,239	68%	17%
ホッケ		5,822		65		115	6,002	379%	49%
タコ類	278	297	5	1,275	240	2,175	4,271	114%	58%
アカエビ		637		5		10,045	10,687	82%	64%
その他	4,396	21,678	148	13,108	4,717	29,987	74,032		
計	9,462	46,052	2,963	28,093	14,654	45,240	146,463	120%	97%
前年比	140%	133%	1555%	90%	105%	130%	120%		
前年比	133%	112%	229%	82%	93%	88%	97%		

## その他の漁業

単位: 隻、kg

漁業種類	いか一本釣り漁業	さし網漁業		ごち網漁業	一本釣り漁業	ばいかご漁業
		スルメイカ	ヒラメ			
延べ操業隻数	353	431		4	153	20
対象魚種	スルメイカ	ヒラメ	メバル(飛鳥)	タイ類	メバル	バイ類
漁獲量(kg)	179,440	1,132	222	710	594	8,150
前年比	76%	344%	21%	17%	80%	130%
前年比	41%	50%	19%	16%	66%	73%

## 定置網漁業

単位: 隻、kg

支所	加茂	由良	豊浦	念珠関	計	前年比	前年比
延べ操業隻数	10	37	20	24	92	90%	89%
ヒラメ	47	314	357	759	1,477	266%	83%
ウマヅラ	63	1,434	1,370	3,957	6,824	427%	145%
トビウオ	2,283	1,813	2,408	1,059	7,563	84%	96%
フグ	748	2,534	2,958	4,461	10,702	67%	50%
ブリ類	3,923	4,188	4,894	2,848	15,853	37%	34%
アジ	8,987	23,934	1,455	19,452	53,828	1317%	288%
サワラ	29	149	433	267	877	102%	175%
その他	429	1,774	685	1,847	4,736		
計	16,508	36,141	14,560	34,650	101,860	131%	95%
前年比	166%	137%	59%	207%	131%		
前年比	152%	105%	42%	123%	95%		

## 採貝藻漁業

単位: 隻、kg

支所	吹浦	由良	豊浦	温海	念珠関	その他	計	前年比	前年比
延べ操業隻数	168	146	156	166	219	138	993	84%	97%
アワビ	517	78	77	65	74	32	842	98%	124%
サザエ	15	1,156	397	375	1,144	2,981	6,067	191%	229%
イワガキ	4,089	1,420	621	1,795	2,380	4,139	14,443	75%	49%
ナマコ	24	54	8	7	9	1,298	1,400	258%	37%
モズク		1,003	2,596	988	1,186	63	5,836	37%	86%
その他	204	301		18	144	2,641	3,308		
計	4,848	4,011	3,699	3,248	4,937	11,153	31,897	79%	72%
前年比	59%	67%	50%	72%	77%	138%	79%		
前年比	33%	86%	78%	90%	89%	101%	72%		

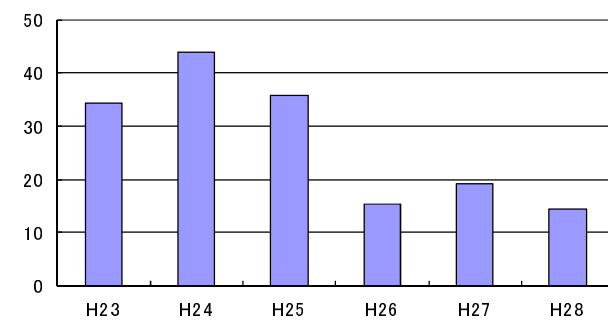
※当場の採貝藻漁業の隻数と漁獲量は、その他の漁業のイワガキを加えた値です

## はえなわ漁業

単位: 隻、kg

支所	吹浦	飛鳥	酒田	加茂	由良	豊浦	温海	念珠関	計	前年比	前年比
延べ操業隻数	11	38	55	12	19	41	59	87	322	101%	70%
タイ類	1,005	1,999	4,821	285	1,733	3,420	2,450	3,683	19,394	189%	112%
ソイ		381		5		124	9	15	533	289%	47%
ブリ類	21		272	112	121	286	212	91	1,114	199%	137%
クロマグロ(30kg未満)							14		14		0%
クロマグロ(30kg以上)			126						126		8%
その他	14	353	47	87	29	136	489	522	1,675		
計	1,039	2,859	5,140	488	1,882	3,966	3,173	4,311	22,857	105%	87%
前年比	469%	137%	142%	381%	152%	170%	61%	61%	105%		
前年比	110%	86%	89%	141%	154%	115%	63%	70%	87%		

イワガキ漁獲量(6月)



## 最上丸の調査予定(7月中旬～8月上旬)

- ・由良沖で海底耕うんを実施します(計画)。
- ・サルパの監視を行います。
- ・漁獲加入量調査、稚魚調査(マガレイ、マダイ)を行います。
- ・休漁期間中の底びき網漁場状況を調査し、情報提供します。

みなさま、調査への御理解・御協力をよろしく願います。

