

漁海況情報

第533号(平成28年11月10日発行)

発行:山形県水産試験場 〒997-1204 鶴岡市加茂字大崩594
TEL0235(33)3150 FAX0235(33)0379
ホームページ: <http://www.pref.yamagata.jp/ou/norinsuisan/147010/>

・水産試験場「最上丸」と庄内総合支庁水産振興課「月峯」は、それぞれ11月8日と2日に沿岸の水温観測を実施しました。その結果、50m層と300m層は「**平年並み**」、200m層は「**やや低い**」、表層は「**かなり低い**」でした。

・11月の地先水温は鶴岡市加茂(水産試験場)、鶴岡市三瀬(栽培漁業センター)ともに「**平年並み**」でした。

各層別の平均水温(11月上旬分観測値)

単位:℃

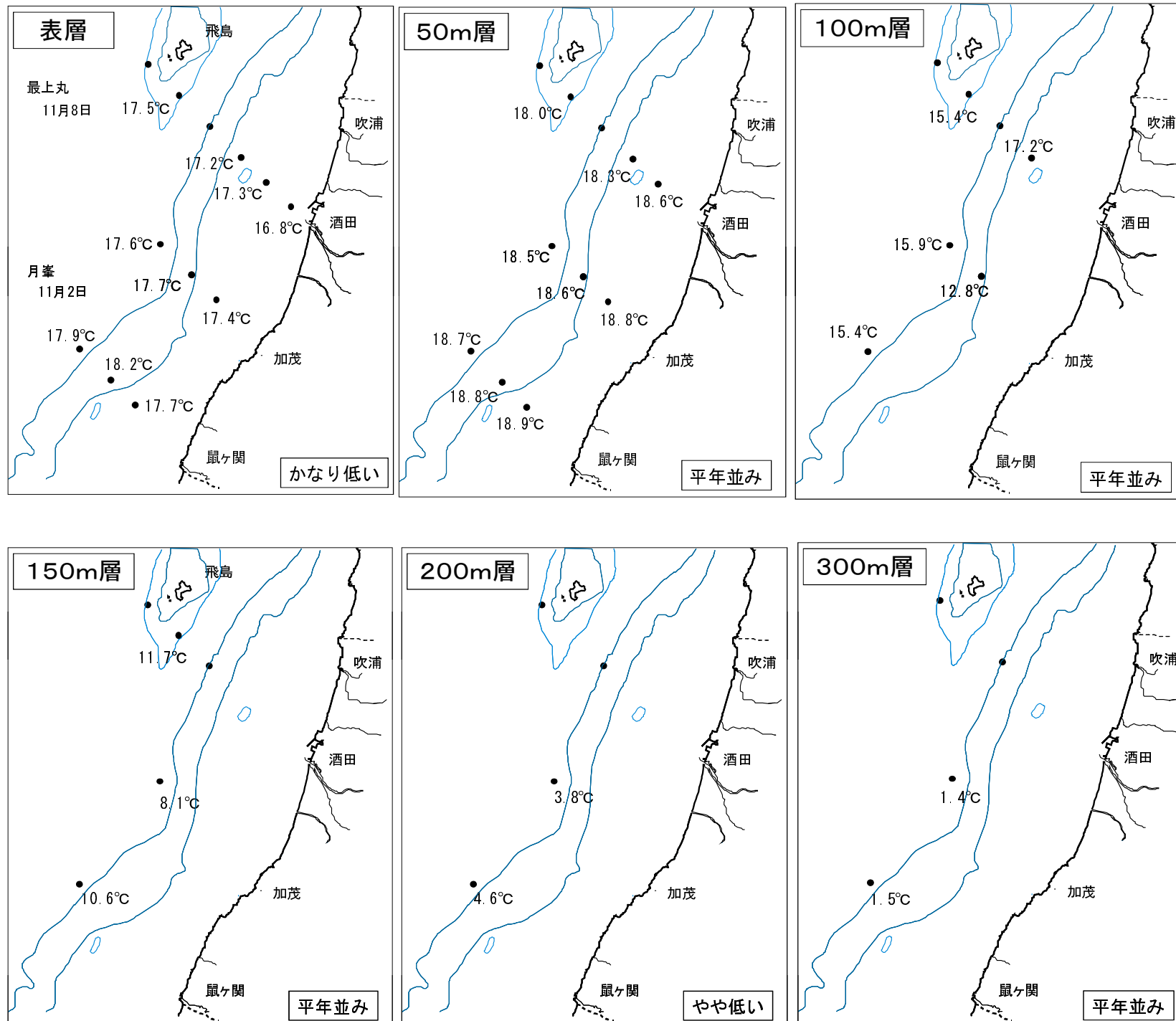
	表層	50m層	100m層	150m層	200m層	300m層
本年	17.6	18.6	15.3	10.2	4.2	1.4
前年差	-1.4	-0.3	+0.4	+0.6	-0.7	-0.1
平年差	-1.2	-0.5	-0.2	-0.4	-1.6	-0.0
評価	かなり低い	平年並み	平年並み	平年並み	やや低い	平年並み
(前月評価)	(平年並み)	(平年並み)	(やや高い)	(やや高い)	(平年並み)	(平年並み)

評価の表現:“平年並み”は約2年に1回、“やや”は約4年に1回、“かなり”は約10年に1回、“はなはだ”は約20年以上に1回の出現確率を表しています。

地先平均水温(10月)

単位:℃

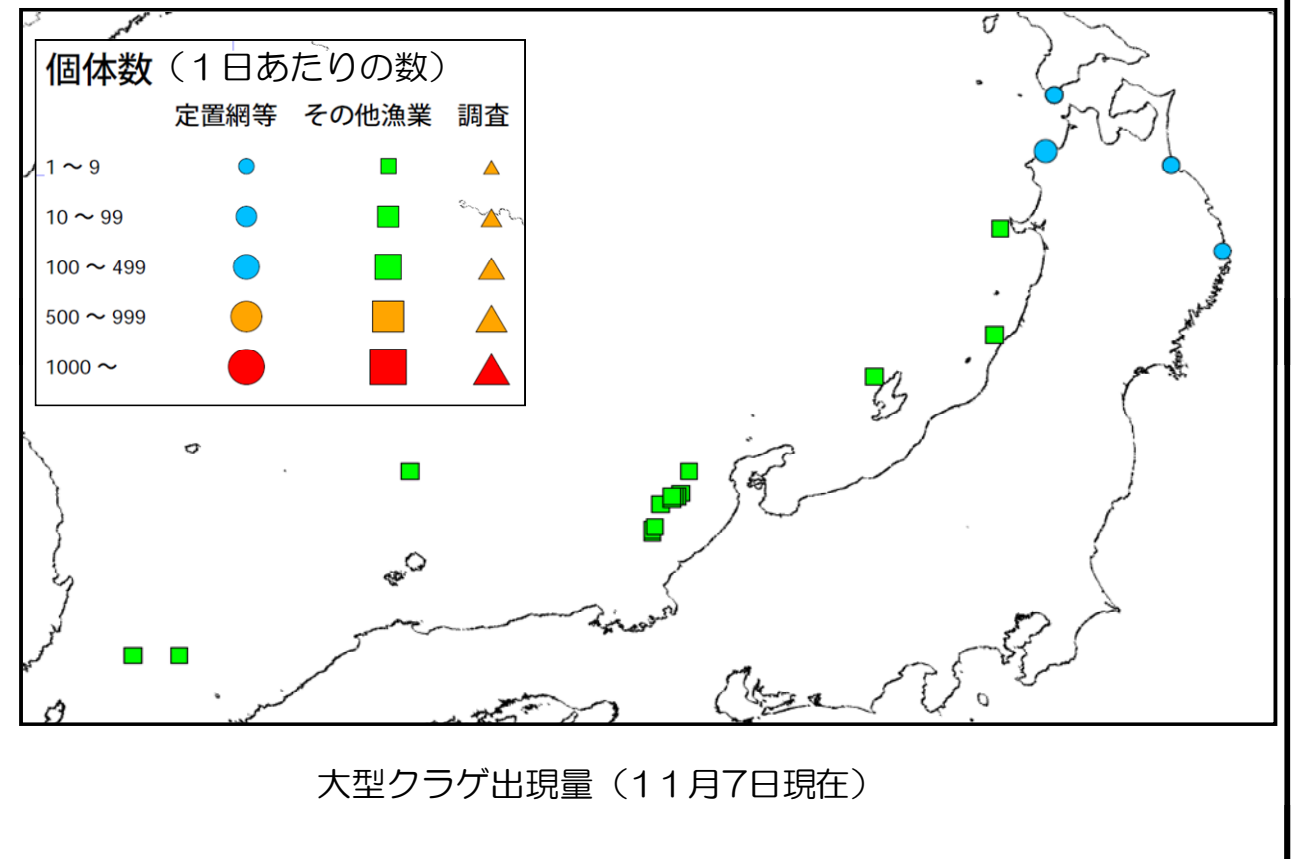
場所	水温	前年差	平年差	評価
水産試験場(鶴岡市加茂港内)	20.2	+1.3	+0.1	平年並み
栽培漁業センター(鶴岡市三瀬地先)	21.5	+1.0	+0.1	平年並み



大型クラゲ出現情報

(一般社団法人 漁業情報サービスセンターホームページより)

沖合での発見が多い傾向です。九州、山陰は分布が見られなくなりつつありますが、**北部日本海は引き続き注意してください。**サイズに関しては、総じてやや小型の傾向ですが、場所によっては1m超が分布しているのをご注意ください。



10月の漁況

- ・延べ操業隻数は1,740隻、総漁獲量は545トンで平年並みでした。
- ・底びき網漁業の漁獲量は162トンで平年並みでした。マダラは平年を上回り、タイ類、ヒラメ、カレイ類、スケトウダラ、ホッケ、アカエビとタコ類は平年を下回りました。
- ・はえなわ漁業の漁獲量は31トンで平年比147%でした。サワラは平年を上回り、タイ類は下回りました。
- ・定置網漁業の漁獲量は74トンで平年比75%でした。アジとサワラは平年を上回り、サケは下回りました。
- ・採貝藻漁業の漁獲量は9トンで平年比149%でした。サザエは平年を上回りました。
- ・その他の漁業では、船凍いか釣漁業のスルメイカ、さし網漁業のウスメバルと一本釣り漁業のブリ類は平年を上回り、さし網漁業のワタリガニ、あまだいさし網漁業のアマダイとごち網漁業のタイ類は下回りました。

* 平年比は平成23～27年までの平均値と比較した値です。

全漁業支所別漁獲量

支所	吹浦	飛島	酒田	加茂	由良	豊浦	温海	念珠関	計	前年比	平年比
延べ操業隻数	119	229	325	86	277	191	107	406	1,740	121%	88%
計	12,973	15,553	237,427	59,106	63,835	27,151	6,273	122,499	544,817	91%	108%
前年比	128%	258%	112%	85%	50%	42%	86%	122%	91%		
平年比	82%	172%	130%	98%	89%	65%	93%	104%	108%		

底びき網漁業

支所	吹浦	酒田	由良	豊浦	念珠関	計	前年比	平年比
延べ操業隻数	24	80	72	30	141	347	118%	86%
タイ類	129	5,393	74	6	265	5,867	58%	41%
ヒラメ	362	249	243	96	53	1,002	82%	35%
カレイ類	986	3,583	5,674	1,280	2,247	13,770	105%	80%
ハタハタ	2,872	3,552	1,929	499	3,356	12,207	132%	113%
スケトウダラ	95	321	155	31	481	1,084	62%	10%
ホッケ	5	55	25	9	70	166	7%	1%
マダラ	796	1,389	1,070	320	64,571	68,145	166%	190%
アカエビ	91	2,369	207	29	5,659	8,354	132%	56%
ズワイガニ	904	6,357	3,700	1,852	2,406	15,219	132%	90%
タコ類	283	320	262	190	857	1,912	84%	53%
その他	1,375	5,784	5,673	1,311	20,418	34,561		
計	7,897	29,371	19,012	5,623	100,383	161,789	122%	86%
前年比	154%	106%	107%	111%	131%	122%		
平年比	75%	57%	85%	60%	106%	86%		

その他の漁業

漁業種類	船凍いか釣漁業	さし網漁業		あまだいさし網漁業	ごち網漁業	一本釣り漁業
		ワタリガニ	ウスメバル			
延べ操業隻数	4	295		12	39	203
主な対象魚種	スルメイカ	ワタリガニ	ウスメバル	アマダイ	タイ類	ブリ類
漁獲量	181,872	133	807	331	4,019	16,718
前年比	105%	72%	299%	35%	48%	219%
平年比	157%	10%	133%	23%	40%	153%

定置網漁業

支所	吹浦	加茂	由良	豊浦	念珠関	計	前年比	平年比
延べ操業隻数	12	13	38	19	16	98	102%	86%
サケ	660	5,908	25,982	8,775	9,924	51,249	27%	66%
イナダ		260	4,211	3,514	15	8,000	240%	103%
アジ		1,905	5,187	653	480	8,224	81%	150%
サワラ	12	313	753	288	2	1,369	193%	134%
その他	178	1,141	3,281	635	59	5,294		
計	850	9,526	39,414	13,865	10,480	74,135	36%	75%
前年比	41%	26%	39%	27%	67%	36%		
平年比	35%	59%	91%	57%	84%	75%		

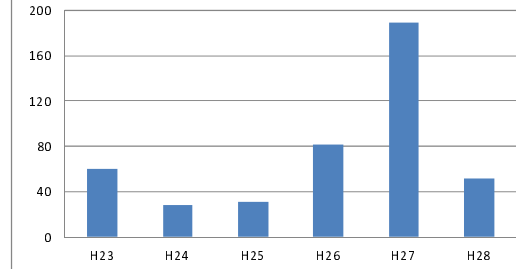
採貝藻漁業

支所	飛島	酒田	加茂	由良	豊浦	温海	念珠関	計	前年比	平年比
延べ操業隻数	133	3	15	58	24	22	55	310	144%	110%
サザエ	3,601	191	307	1,489	365	878	1,721	8,551	179%	146%
その他	7			25	5			37		
計	3,607	191	307	1,514	370	878	1,721	8,588	179%	149%
前年比	113%	183%	851%	242%	237%	291%	433%	179%		
平年比	147%	446%	236%	110%	126%	125%	174%	149%		

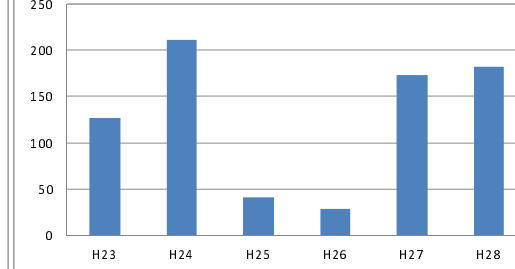
はえなわ漁業

支所	吹浦	飛島	酒田	由良	豊浦	温海	念珠関	計	前年比	平年比
延べ操業隻数	21	20	50	33	68	74	107	380	151%	105%
タイ類	15	2	49	64	108	245	798	1,281	223%	30%
サワラ	1,905		3,185	1,731	4,920	4,736	7,383	24,147	108%	225%
その他	36	2,692	1,364	107	171	291	575	5,235		
計	1,956	2,694	4,597	1,902	5,199	5,272	8,756	30,663	128%	147%
前年比	135%	724%	337%	72%	119%	76%	130%	128%		
平年比	377%	133%	550%	157%	228%	91%	107%	147%		

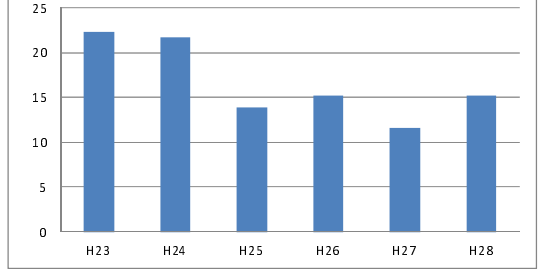
サケ漁獲量(定置網、10月)



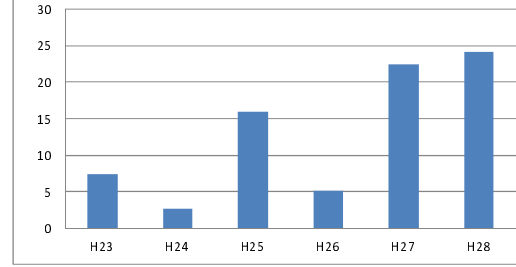
スルメイカ漁獲量(船凍いか釣漁業、10月)



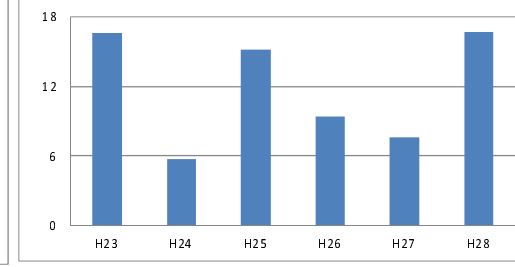
ズワイガニ漁獲量(底びき網、10月)



サワラ漁獲量(はえなわ漁業、10月)



ブリ類漁獲量(一本釣り漁業、10月)



最上丸の予定(11月中旬～12月上旬)

- ・マグロはえなわ試験を行います。
- ・大型クラゲとサルバ類の監視を行います。
- ・上架整備を行います(11月下旬～12月下旬)

みなさま、調査への御協力・御理解
 ありがとうございます。

