

山形県新型コロナウイルス感染症に係る危機対策本部  
第34回本部員会議

日時 令和3年6月10日(木)  
午後3時～  
場所 県庁5階 502会議室

次 第

1 開 会

2 あいさつ

3 協 議

- (1) 新型コロナウイルス感染症の発生状況等について
- (2) 南陽市と連携した感染拡大防止の取組みについて
  - ・ 南陽市の感染状況について
  - ・ 県と南陽市の合同要請の取扱いについて
- (3) その他

4 閉 会

新型コロナウイルス感染症の状況と対応について

1 感染者の発生状況（PCR検査により陽性と判定され医師の確定診断を受けた者）

（1）世界の状況（厚生労働省発表：6月8日0時時点）〔192国・地域〕

感染者数計 173,544,073人（前日比 +334,706人）  
 うち死亡者 3,734,874人（前日比 + 8,373人）

<国別内訳（日本+感染者が多い10ヵ国）>

国・地域	感染者	死亡者	国・地域	感染者	死亡者	国・地域	感染者	死亡者
日本	763,891	13,645	フランス	5,775,535	110,224	イタリア	4,233,698	126,588
米国	33,377,696	597,949	トルコ	5,293,627	48,255	アルゼンチン	3,977,634	81,946
インド	28,909,975	349,186	ロシア	5,076,543	122,037	ドイツ	3,710,342	89,390
ブラジル	16,984,218	474,414	英国	4,538,399	128,104	その他 ※	721	15

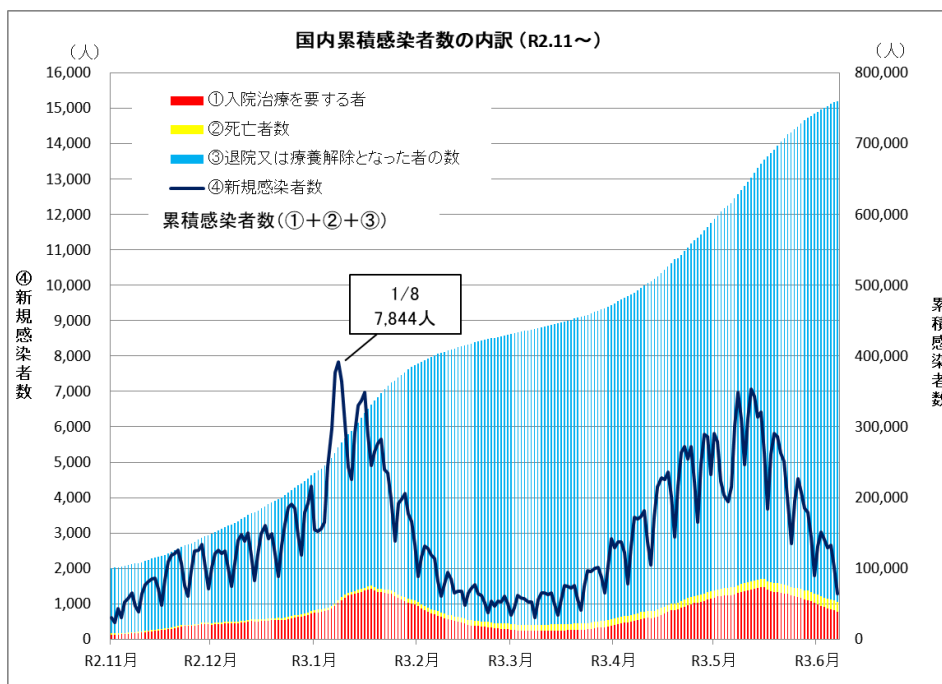
※ 「その他」は、国際輸送案件（うち、クルーズ船「ダイヤモンド・プリンセス」の感染者712人、死亡者13人）

（2）国内の状況（厚生労働省発表：6月8日0時時点）〔47都道府県〕

感染者数計 763,891人（前日比 +1,490人）  
 うち死亡者 13,645人（前日比 + 71人）

都道府県	感染者	都道府県	感染者	都道府県	感染者	都道府県	感染者
北海道	39,639 (+147)	東京都	163,915 (+235)	滋賀県	5,311 (+15)	香川県	2,039 (+2)
青森県	2,426 (+9)	神奈川県	62,988 (+173)	京都府	16,112 (+10)	愛媛県	2,728 (+2)
岩手県	1,510 (+8)	新潟県	3,299 (+2)	大阪府	100,933 (+68)	高知県	1,610 (+10)
宮城県	8,977 (+2)	富山県	1,926 (+4)	兵庫県	40,203 (+58)	福岡県	34,670 (+27)
秋田県	760	石川県	3,843 (+4)	奈良県	8,015 (+6)	佐賀県	2,528
山形県	1,999 (+1)	福井県	1,055 (+1)	和歌山県	2,638 (+1)	長崎県	3,001 (+7)
福島県	4,656 (+13)	山梨県	1,672 (+96)	鳥取県	466	熊本県	6,349 (+9)
茨城県	9,949 (+24)	長野県	4,878 (+3)	島根県	547 (+2)	大分県	3,439
栃木県	6,509 (+21)	岐阜県	9,134 (+26)	岡山県	7,488 (+12)	宮崎県	3,046
群馬県	7,928 (+11)	静岡県	8,660 (+31)	広島県	11,018 (+40)	鹿児島県	3,505 (+8)
埼玉県	44,491 (+44)	愛知県	48,764 (+169)	山口県	3,000 (+6)	沖縄県	18,603 (+104)
千葉県	37,818 (+68)	三重県	5,056 (+9)	徳島県	1,636	その他 ※	3,154 (+2)
						計	763,891 (+1,490)

※ 海外在住で一時帰国して発症した人や外国人等（検疫所職員、空港検疫を含む）及び過去の感染者数の修正分。



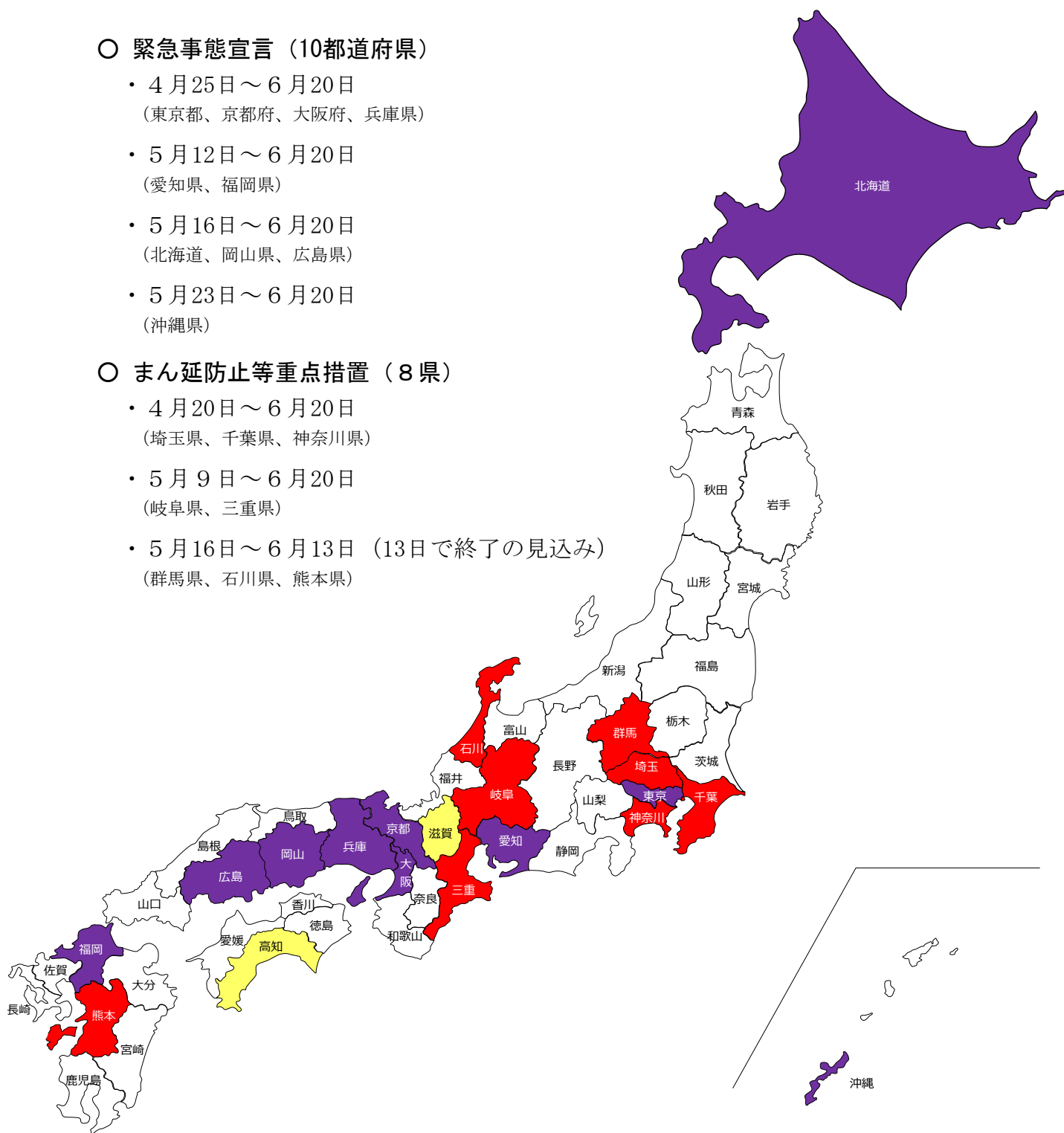
## 緊急事態宣言・まん延防止等重点措置実施区域等

### ○ 緊急事態宣言（10都道府県）

- ・ 4月25日～6月20日  
（東京都、京都府、大阪府、兵庫県）
- ・ 5月12日～6月20日  
（愛知県、福岡県）
- ・ 5月16日～6月20日  
（北海道、岡山県、広島県）
- ・ 5月23日～6月20日  
（沖縄県）

### ○ まん延防止等重点措置（8県）

- ・ 4月20日～6月20日  
（埼玉県、千葉県、神奈川県）
- ・ 5月9日～6月20日  
（岐阜県、三重県）
- ・ 5月16日～6月13日（13日で終了の見込み）  
（群馬県、石川県、熊本県）



緊急事態措置実施区域

（北海道、東京都、愛知県、京都府、大阪府、兵庫県、岡山県、広島県、福岡県、沖縄県）



まん延防止等重点措置実施区域

（群馬県、埼玉県、千葉県、神奈川県、石川県、岐阜県、三重県、熊本県）



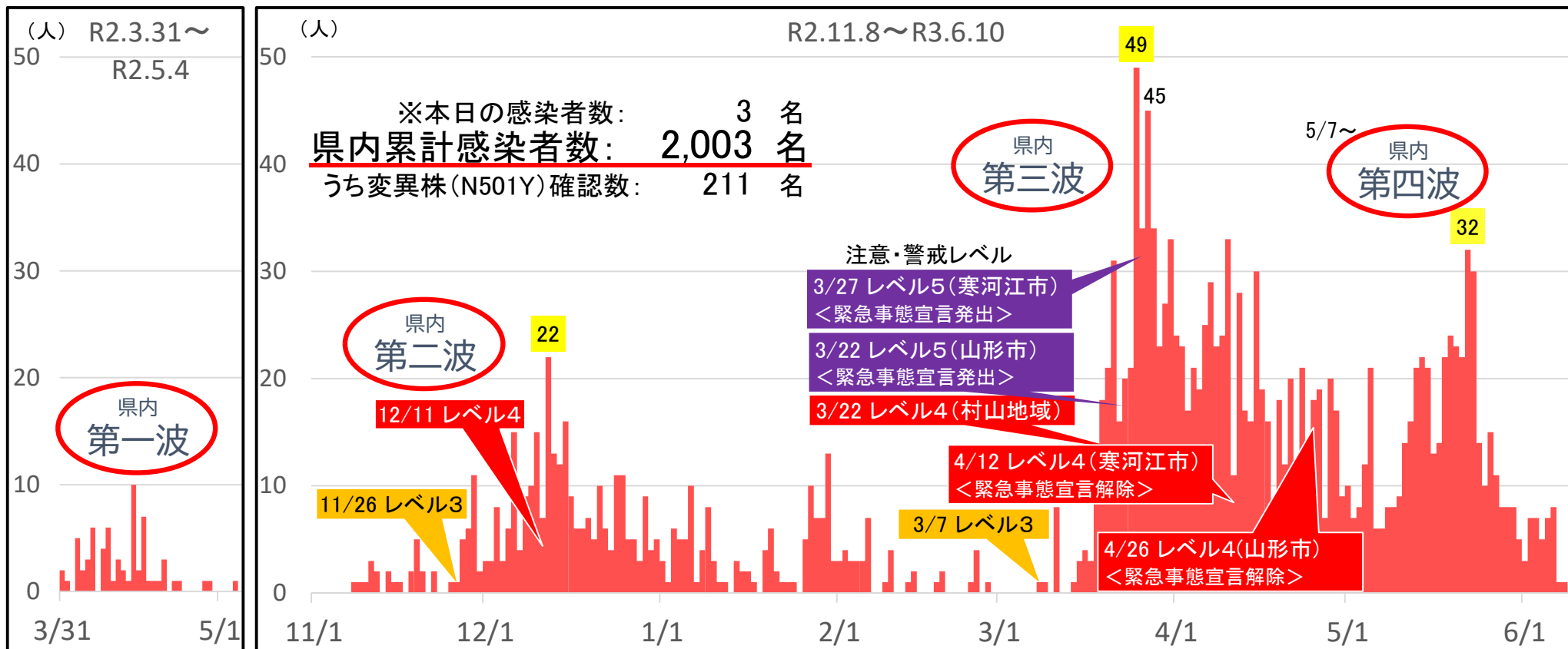
直近1週間の10万人あたりの新規陽性者数が15人以上の地域（6月4日現在）

（滋賀県、高知県）

# 県内における新型コロナウイルス感染症の現状

令和3年6月10日

## 1 感染者の推移 (抜粋)



## 2 病床のひっ迫状況 (6月10日午前現在の入院患者数等)

(1) 入院患者数 51人 うち60歳以上 28人 (54.9%) ※ほか調整中 2人

病院名	県立中央病院	山形大学附属病院	県立河北病院	県立新庄病院	公立置賜総合病院	日本海総合病院	その他	確保病床合計
病床数	47	27	6	9	34	41	73	237
(うち重症病床)	(8)	(6)			(4)	(8)		(26)
現在の入院患者数	14	1			14	9	13	51
(うち重症)	(1)	(1)			(1)	(1)		(4)
病床占有率	29.8%	3.7%			41.2%	22.0%	17.8%	21.5%

(2) 宿泊療養者数

4人

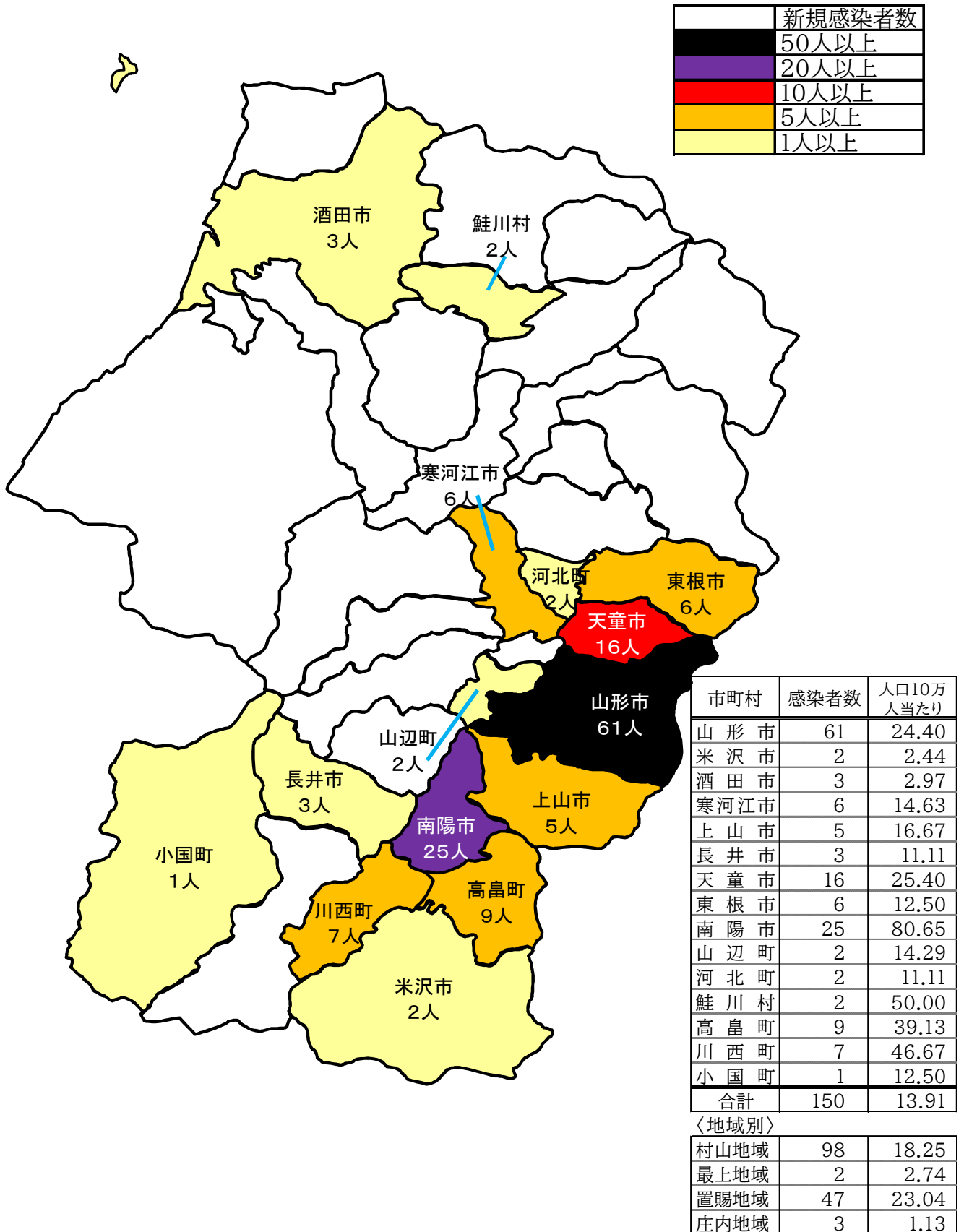
(3) 自宅療養者数

10人

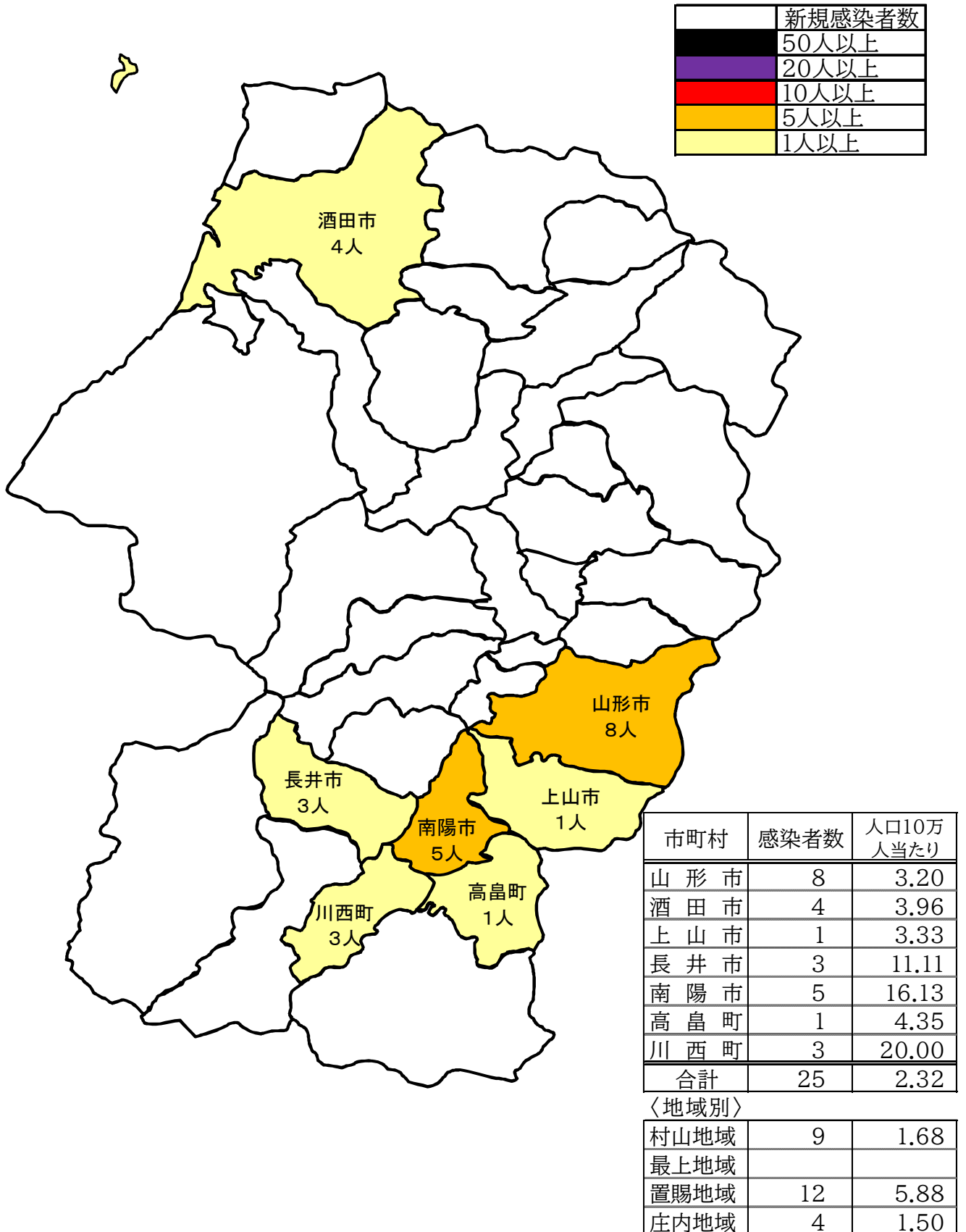
(4) 死亡者合計

46人

# 居住地市町村別の新規感染者数〈5/16～5/22公表〉

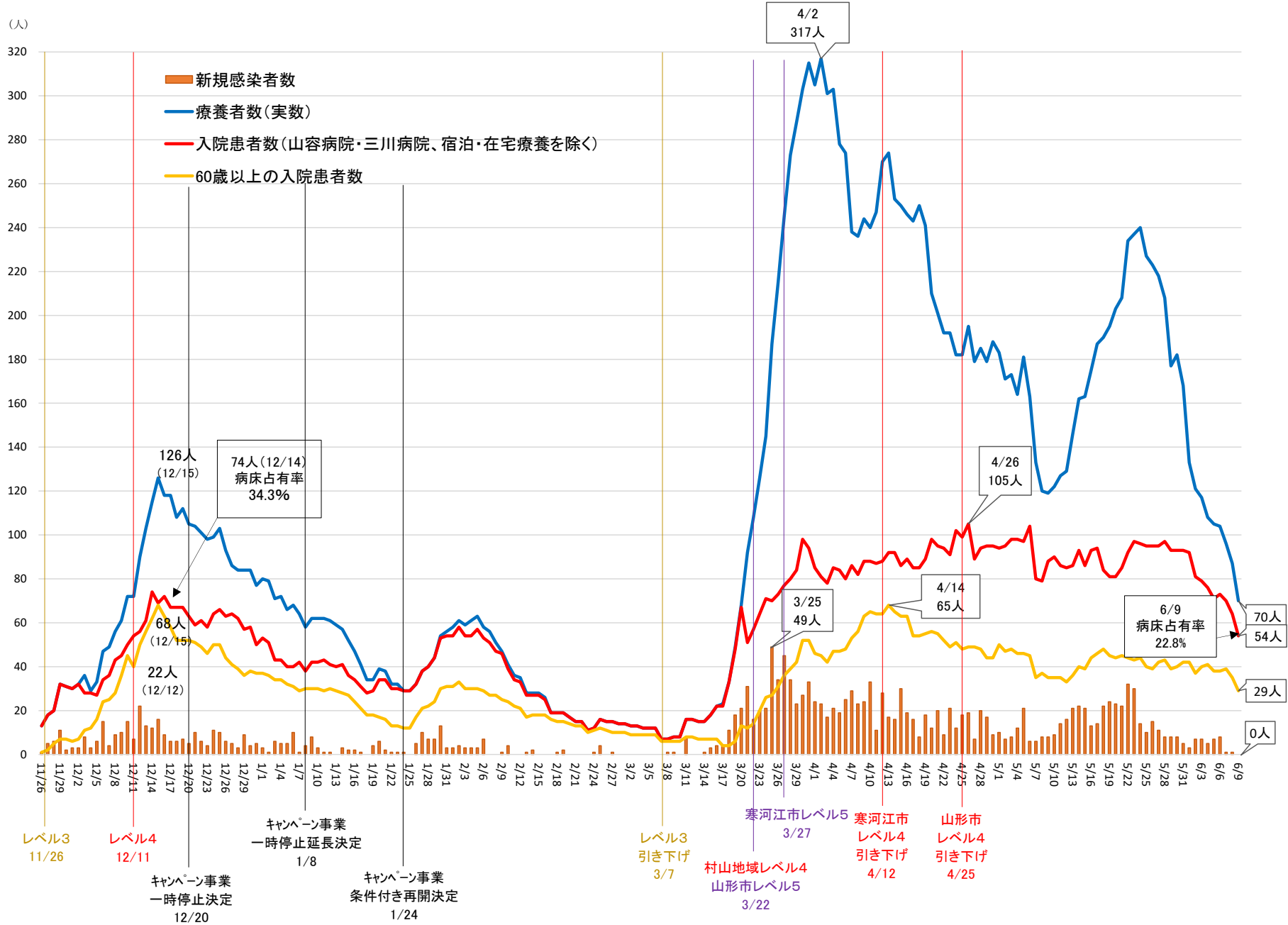


# 居住地市町村別の新規感染者数〈6/4～6/10公表〉





# 本県の各種指標の推移(11/26～)





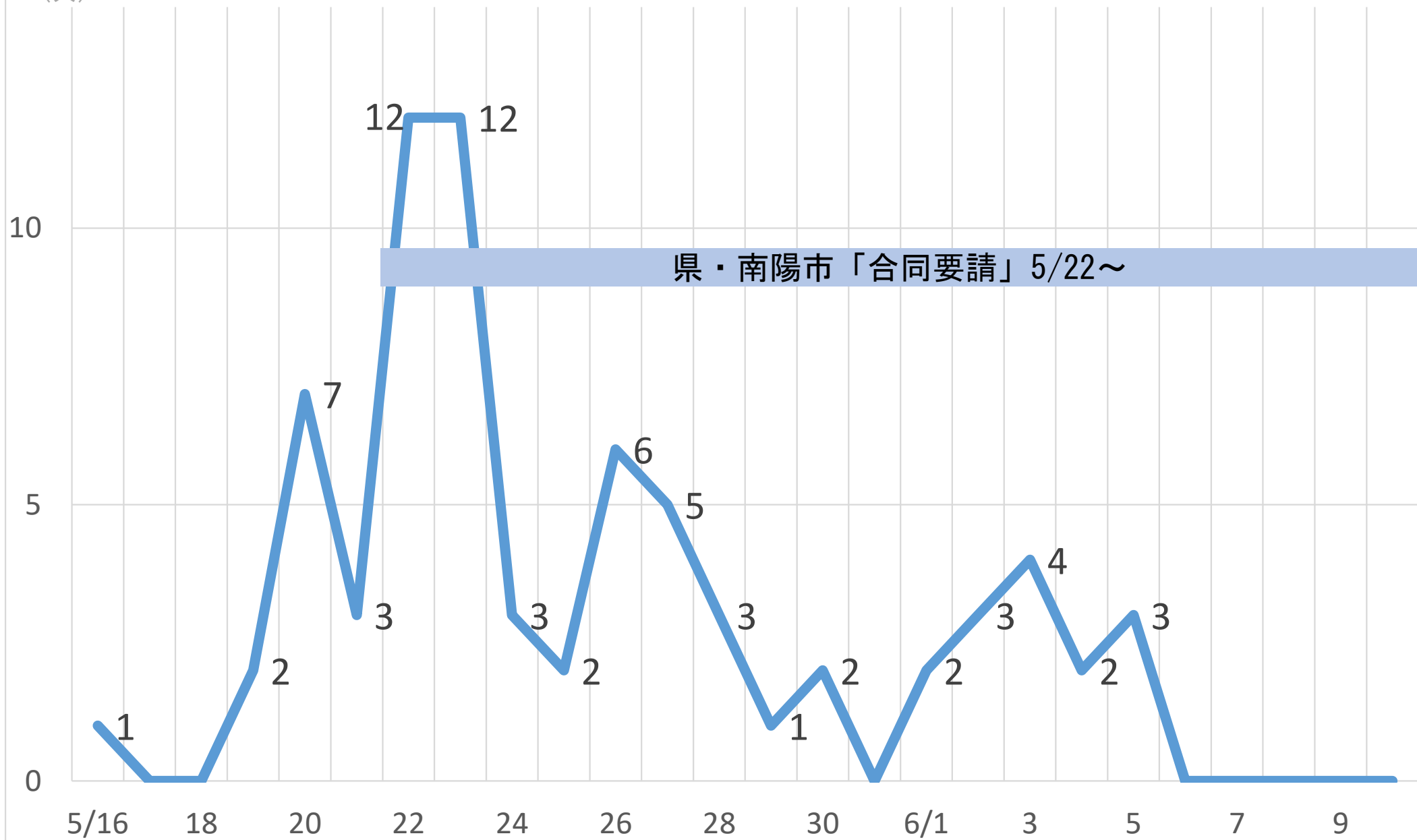
北海道・東北・新潟各道県及び首都圏の新規感染者数

		5/1 (土)	5/2 (日)	5/10 (月)	5/11 (火)	5/12 (水)	5/13 (木)	5/14 (金)	5/15 (土)	5/16 (日)	5/17 (月)	5/18 (火)	5/19 (水)	5/20 (木)	5/21 (金)	5/22 (土)	5/23 (日)	5/24 (月)	5/25 (火)	5/26 (水)	5/27 (木)	5/28 (金)	5/29 (土)	5/30 (日)	5/31 (月)	6/1 (火)	6/2 (水)	6/3 (木)	6/4 (金)	6/5 (土)	6/6 (日)	6/7 (月)	6/8 (火)	6/9 (水)	直近 1週間 合計	直近 1週間 10万人 あたり
北海道・東北・新潟各道県	北海道	180	326	409	421	529	712	593	566	491	372	533	604	681	727	658	605	366	459	551	570	423	442	288	279	254	317	300	203	276	183	147	120	179	1,408	26.82
	青森	22	22	32	25	35	22	31	16	10	29	28	24	66	29	19	11	20	34	51	20	32	25	1	11	16	15	10	13	9	2	9	10	4	57	4.57
	岩手	36	22	13	18	16	16	24	28	17	18	16	18	25	13	19	11	9	13	15	16	11	20	9	6	6	17	7	9	9	12	8	6	18	69	5.62
	宮城	22	54	14	33	53	18	33	32	31	24	31	33	28	29	21	10	8	18	22	24	22	17	10	4	20	20	25	30	15	11	2	9	9	101	4.38
	秋田	25	12	5	19	23	7	19	15	4	4	19	7	9	6	7	1	1	8	3	2	0	0	0	0	3	0	2	0	0	0	0	0	1	3	0.31
	山形	10	7	9	14	16	21	22	21	13	14	22	24	23	22	32	30	14	10	15	11	8	8	8	5	3	7	7	5	7	8	1	1	0	29	2.69
	福島	35	56	68	40	93	53	40	60	31	23	20	43	37	31	26	21	22	13	28	18	15	17	11	13	5	14	10	11	9	11	13	6	15	75	4.06
	新潟	22	30	23	55	49	49	30	42	34	11	33	32	26	31	32	33	21	28	24	23	17	20	19	8	23	18	19	10	13	8	2	6	10	68	3.06
首都圏	埼玉	236	290	155	278	259	289	257	246	216	135	186	192	228	182	181	164	83	128	164	130	105	155	122	67	114	132	122	102	119	81	44	83	121	672	9.14
	千葉	95	182	172	119	180	171	169	140	135	128	89	132	114	168	126	83	82	97	122	119	118	100	93	89	63	109	99	120	137	76	68	81	106	687	10.98
	東京	1,050	879	573	925	969	1,010	854	772	542	419	732	766	843	649	602	535	340	542	743	684	614	539	448	260	471	487	508	472	436	351	235	369	440	2,811	20.19
	神奈川	275	247	237	277	319	337	340	328	296	199	248	269	308	327	268	266	218	200	225	227	260	258	233	139	159	218	215	234	224	249	173	179	202	1,476	16.05
全国	5,983	5,898	4,940	6,242	7,050	6,876	6,264	6,419	5,257	3,679	5,228	5,818	5,721	5,253	5,037	4,044	2,711	3,896	4,534	4,131	3,706	3,591	2,876	1,786	2,640	3,030	2,825	2,586	2,648	2,017	1,276	1,884	2,242	15,478	12.27	

# 南陽市の新型コロナ感染者数の推移

令和3年6月10日

(人)



# 南陽市 新規感染者数の推移

↓県と南陽市の合同要請

→合同要請延長期間

		5/16 (日)	5/17 (月)	5/18 (火)	5/19 (水)	5/20 (木)	5/21 (金)	5/22 (土)	5/23 (日)	5/24 (月)	5/25 (火)	5/26 (水)	5/27 (木)	5/28 (金)	5/29 (土)	5/30 (日)	5/31 (月)	6/1 (火)	6/2 (水)	6/3 (木)	6/4 (金)	6/5 (土)	6/6 (日)	6/7 (月)	6/8 (火)	6/9 (水)	6/10 (木)
新規 感染者数	全県	13	14	22	24	23	22	32	30	14	10	15	11	8	8	8	5	3	7	7	5	7	8	1	1	0	3
	村山地域	11	8	17	18	15	16	13	6	4	7	4	3	2	7	1	3		3	2	3	1	3	1	1		
	最上地域						2																				
	置賜地域	1	4	5	6	8	4	19	24	9	3	11	8	6	1	7	1	3	4	5	2	6	1				3
	米沢市		1					1	1	1		1		1						1							
	<b>南陽市</b>	<b>1</b>	<b>0</b>	<b>0</b>	<b>2</b>	<b>7</b>	<b>3</b>	<b>12</b>	<b>12</b>	<b>3</b>	<b>2</b>	<b>6</b>	<b>5</b>	<b>3</b>	<b>1</b>	<b>2</b>	<b>0</b>	<b>2</b>	<b>3</b>	<b>4</b>	<b>2</b>	<b>3</b>	<b>0</b>	<b>0</b>	<b>0</b>	<b>0</b>	<b>0</b>
	高島町			3	2	1		3	8		1		2	2		1							1				
	川西町		2	2	2		1			3		1	1			1						3					
	長井市		1					2	2	1		1				2		1	1								3
	小国町							1	1																		
白鷹町																1											
飯豊町										1		2				1											
庄内地域	1	2							1							1							4				
直近1週間の 新規 感染者数	全県	116	121	129	137	139	139	150	167	167	155	146	134	120	96	74	65	58	50	46	43	42	42	38	36	29	25
	村山地域	88	88	94	100	102	101	98	93	89	79	65	53	39	33	28	27	20	19	18	19	13	15	13	14	11	9
	最上地域	2	2	2	1		2	2	2	2	2	2	2														
	置賜地域	12	15	18	22	27	29	47	70	75	73	78	78	80	62	45	37	37	30	27	23	28	22	21	18	14	12
	米沢市	5	5	5	5	3	1	2	3	3	3	4	4	5	4	3	2	2	1	2	1	1	1	1	1	1	1
	<b>南陽市</b>	<b>1</b>	<b>1</b>	<b>1</b>	<b>3</b>	<b>10</b>	<b>13</b>	<b>25</b>	<b>36</b>	<b>39</b>	<b>41</b>	<b>45</b>	<b>43</b>	<b>43</b>	<b>32</b>	<b>22</b>	<b>19</b>	<b>19</b>	<b>16</b>	<b>15</b>	<b>14</b>	<b>16</b>	<b>14</b>	<b>14</b>	<b>12</b>	<b>9</b>	<b>5</b>
	高島町	1	1	4	6	7	7	9	17	17	15	13	14	16	13	6	6	5	5	3	1	1	1	1	1	1	1
	川西町	2	4	5	6	6	7	7	7	8	6	5	6	5	5	6	3	3	2	1	1	4	3	3	3	3	3
	長井市	1	2	1	1	1	1	3	5	5	5	6	6	6	4	4	3	4	4	4	4	4	4	2	2	1	3
	小国町	1	1	1				1	2	2	2	2	2	2	1												
白鷹町																1	1	1	1	1	1	1					
飯豊町	1	1	1	1						1	1	3	3	3	3	4	3	3	1	1	1	1					
庄内地域	14	16	15	14	10	7	3	2	1	1	1	1	1	1	1	1	1	1	1	1	1	1	5	4	4	4	
直近1週間の 新規 感染者数 (人口10万 人当たり)	全県	10.76	11.22	11.97	12.71	12.89	12.89	13.91	15.49	15.49	14.38	13.54	12.43	11.13	8.91	6.86	6.03	5.38	4.64	4.27	3.99	3.90	3.90	3.53	3.34	2.69	2.32
	村山地域	16.39	16.39	17.50	18.62	18.99	18.81	18.25	17.32	16.57	14.71	12.10	9.87	7.26	6.15	5.21	5.03	3.72	3.54	3.35	3.54	2.42	2.79	2.42	2.61	2.05	1.68
	最上地域	2.74	2.74	2.74	1.37		2.74	2.74	2.74	2.74	2.74	2.74	2.74														
	置賜地域	5.88	7.35	8.82	10.78	13.24	14.22	23.04	34.31	36.76	35.78	38.24	38.24	39.22	30.39	22.06	18.14	18.14	14.71	13.24	11.27	13.73	10.78	10.29	8.82	6.86	5.88
	米沢市	6.10	6.10	6.10	6.10	3.66	1.22	2.44	3.66	3.66	3.66	4.88	4.88	6.10	4.88	3.66	2.44	2.44	1.22	2.44	1.22	1.22	1.22	1.22	1.22	1.22	1.22
	<b>南陽市</b>	<b>3.23</b>	<b>3.23</b>	<b>3.23</b>	<b>9.68</b>	<b>32.26</b>	<b>41.94</b>	<b>80.65</b>	<b>116.13</b>	<b>125.81</b>	<b>132.26</b>	<b>145.16</b>	<b>138.71</b>	<b>138.71</b>	<b>103.23</b>	<b>70.97</b>	<b>61.29</b>	<b>61.29</b>	<b>51.61</b>	<b>48.39</b>	<b>45.16</b>	<b>51.61</b>	<b>45.16</b>	<b>45.16</b>	<b>38.71</b>	<b>29.03</b>	<b>16.13</b>
	高島町	4.35	4.35	17.39	26.09	30.43	30.43	39.13	73.91	73.91	65.22	56.52	60.87	69.57	56.52	26.09	26.09	21.74	21.74	13.04	4.35	4.35	4.35	4.35	4.35	4.35	4.35
	川西町	13.33	26.67	33.33	40.00	40.00	46.67	46.67	46.67	53.33	40.00	33.33	40.00	33.33	33.33	40.00	20.00	20.00	13.33	6.67	6.67	26.67	20.00	20.00	20.00	20.00	20.00
	長井市	3.70	7.41	3.70	3.70	3.70	3.70	11.11	18.52	18.52	18.52	22.22	22.22	22.22	14.81	14.81	11.11	14.81	14.81	14.81	14.81	14.81	7.41	7.41	3.70		11.11
	小国町	12.50	12.50	12.50				12.50	25.00	25.00	25.00	25.00	25.00	25.00	12.50												
白鷹町																7.14	7.14	7.14	7.14	7.14	7.14	7.14					
飯豊町	14.29	14.29	14.29	14.29						14.29	14.29	42.86	42.86	42.86	42.86	57.14	42.86	42.86	14.29	14.29	14.29	14.29					
庄内地域	5.26	6.02	5.64	5.26	3.76	2.63	1.13	0.75	0.38	0.38	0.38	0.38	0.38	0.38	0.38	0.38	0.38	0.38	0.38	0.38	0.38	1.88	1.50	1.50	1.50	1.50	

## 南陽市 感染経路不明者の状況

↓県と南陽市の合同要請

→合同要請延長期間

		5/16	5/17	5/18	5/19	5/20	5/21	5/22	5/23	5/24	5/25	5/26	5/27	5/28	5/29	5/30	5/31	6/1	6/2	6/3	6/4	6/5	6/6	6/7	6/8	6/9	6/10
		(日)	(月)	(火)	(水)	(木)	(金)	(土)	(日)	(月)	(火)	(水)	(木)	(金)	(土)	(日)	(月)	(火)	(水)	(木)	(金)	(土)	(日)	(月)	(火)	(水)	(木)
日単位	新規感染者数	1人	0人	0人	2人	7人	3人	12人	12人	3人	2人	6人	5人	3人	1人	2人	0人	2人	3人	4人	2人	3人	0人	0人	0人	0人	0人
	感染経路不明者数	0人	0人	0人	1人	1人	2人	0人	0人	1人	0人	1人	1人	0人	0人	1人	0人	0人	0人	1人	0人	0人	0人	0人	0人	0人	0人
累計 一週間	新規感染者数	1人	1人	1人	3人	10人	13人	25人	36人	39人	41人	45人	43人	43人	32人	22人	19人	19人	16人	15人	14人	16人	14人	14人	12人	9人	5人
	感染経路不明者数	0人	0人	0人	0人	0人	1人	2人	4人	4人	4人	4人	3人	2人	3人	3人	2人	3人	2人	1人	1人	2人	1人	1人	1人	1人	0人
	感染経路不明割合	0.0%	0.0%	0.0%	0.0%	0.0%	7.7%	8.0%	11.1%	10.3%	9.8%	8.9%	7.0%	4.7%	9.4%	13.6%	10.5%	15.8%	12.5%	6.7%	7.1%	12.5%	7.1%	7.1%	8.3%	11.1%	0.0%

令和3年6月10日

## 南陽市との合同要請の取扱い（案）

県と南陽市の合同要請については、6月4日から1週間程度延長しているが、6月6日から本日まで5日連続で新規感染者が確認されておらず、6月10日現在の直近1週間の人口10万人あたりの新規陽性者数は16.13人となり、政府のステージⅣの指標（25人以上）を下回り、合同要請時（80.65人）や合同要請後のピーク時（5月26日、145.16人）から大幅に改善している。

6月10日現在の公立置賜総合病院の病床占有率は44.1%となり、比較的高い水準にあるが、合同要請時（47.1%）や合同要請後のピーク時（6月1日、82.4%）を下回り、新規感染者数の減少により、今後も改善が見込まれる。また、40%前後であった県全体の病床占有率も21.9%となり、大幅に改善している。

これらのことを総合的に判断し、南陽市との合同要請は**6月10日をもって「終了」**するが、改めて、飲食店における業種別ガイドライン遵守の徹底や、正しいマスクの着用やこまめな手洗い、消毒、三つの密の回避、換気の励行などの基本的な感染防止対策の徹底、感染拡大地域との往来を控えていただくことを呼びかける。

以上