

(仮称) 山形尾花沢風力発電事業の計画段階環境配慮書について

1 対象事業の概要

(1) 事業者：MUL エナジーインベストメント株式会社

代表取締役 打田 欣生

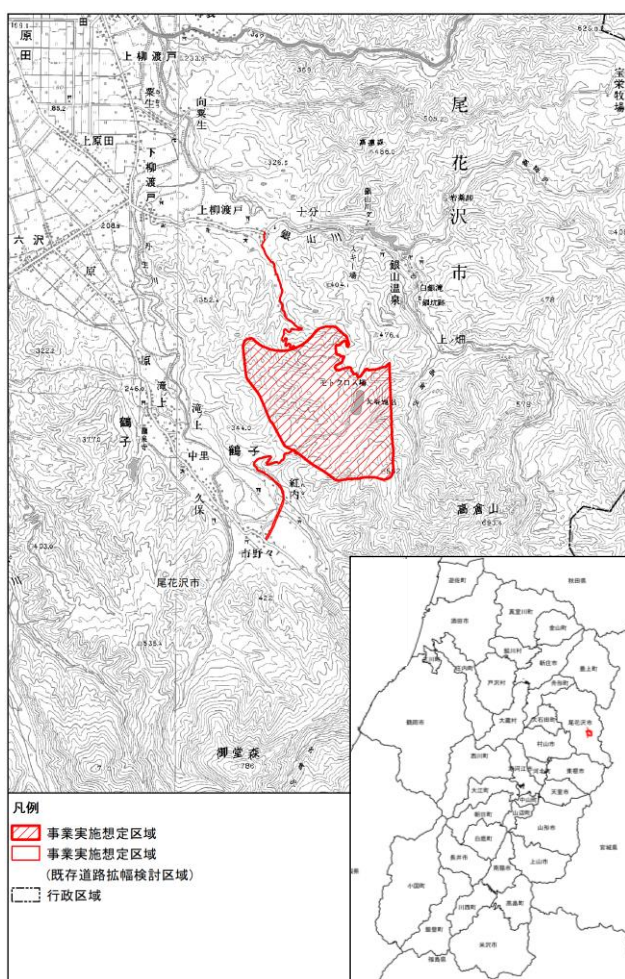
(2) 事業の種類及び規模：

風力（陸上）発電所 最大 17,200kW※（3,200～4,300kW 程度を最大 4 基設置）

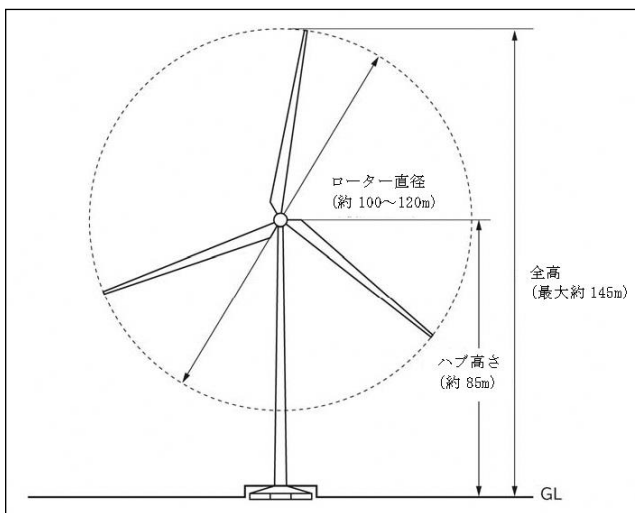
※環境影響評価法第 1 種事業（10,000kW 以上）に該当

(3) 事業実施想定区域：山形県尾花沢市（面積 約 252ha）

(4) 関係地域：尾花沢市



項目	諸元
定格出力 (定格運転時の出力)	3,200kW～4,300kW 程度
ブレード枚数	3 枚
ローター直径 (ブレードの回転直径)	約 100～120m
ハブ高さ (ブレードの中心の高さ)	約 85m



この地図は、国土地理院発行の「電子地形図 25000」を使用及び複製したものである。

2 環境影響評価手続きの実施状況及び今後の予定

- 配慮書の公表 : 令和 2 年 10 月 15 日
- 配慮書の縦覧 : 令和 2 年 10 月 15 日 ～ 11 月 16 日
- 配慮書に対する一般意見の受付期限 : 令和 2 年 11 月 16 日 まで
- 環境影響評価審査会の開催 : 令和 2 年 12 月 7 日
- 県知事意見の事業者への通知 : 令和 2 年 12 月下旬 (予定)