

(仮称) 三瀬矢引風力発電事業の計画段階環境配慮書について

1 対象事業の概要

(1) 事業者：ジャパン・リニューアブル・エナジー株式会社

代表取締役 中川 隆久

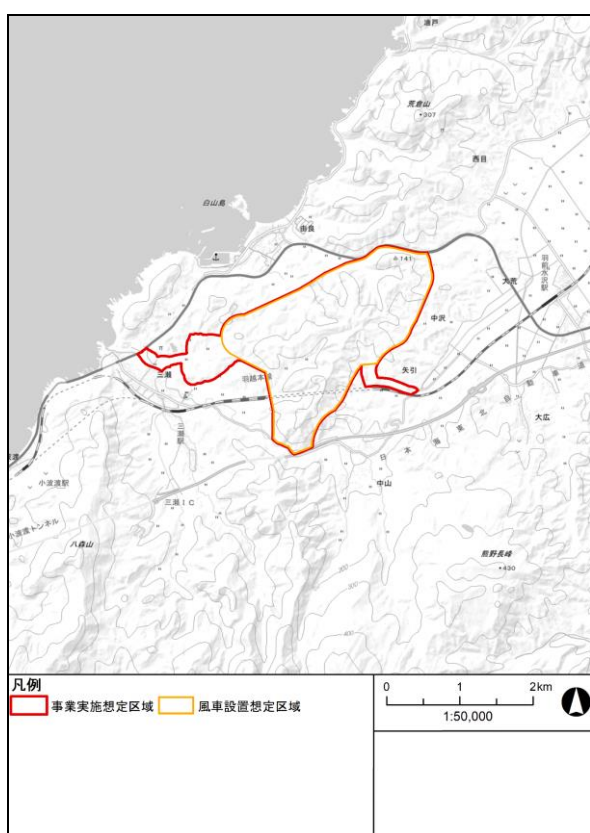
(2) 事業の種類及び規模：

風力（陸上）発電所 最大 30,100kW※（4,200～4,300kW 級風力発電機を7基程度設置）

※環境影響評価法第1種事業（10,000kW以上）に該当

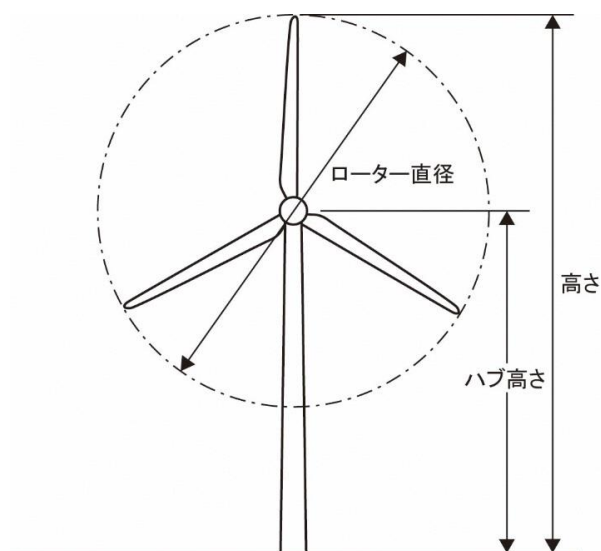
(3) 事業実施想定区域：山形県鶴岡市三瀬、矢引周辺（面積 約430ha）

(4) 関係地域：鶴岡市



この地図は、国土地理院発行の「地理院タイル」を一部加工して複製したものを、転載したものである。

項目	諸元
定格出力	4,200～4,300kW
ブレード枚数	3枚
ローター直径	約117～130m
ハブ高さ	約84～99m
高さ	約143～158m



2 環境影響評価手続きの実施状況及び今後の予定

- 配慮書の公表 : 令和2年6月17日
- 配慮書の縦覧 : 令和2年6月17日～7月16日
- 配慮書に対する一般意見の受付期限 : 令和2年7月16日まで
- 環境影響評価審査会の開催 : 令和2年8月17日
- 県知事意見の事業者への通知 : 令和2年8月下旬（予定）