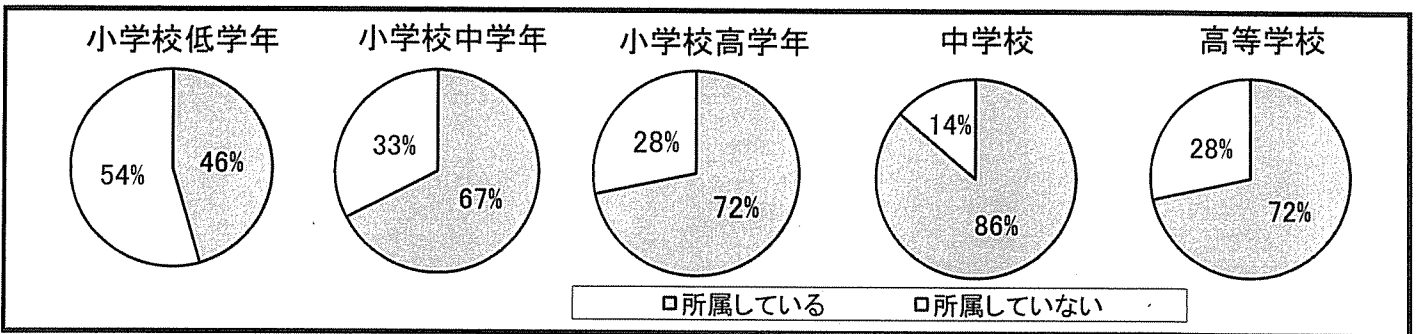
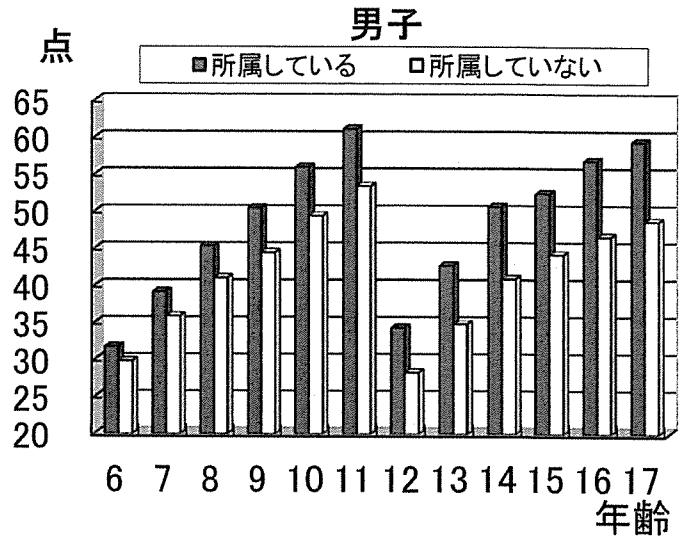
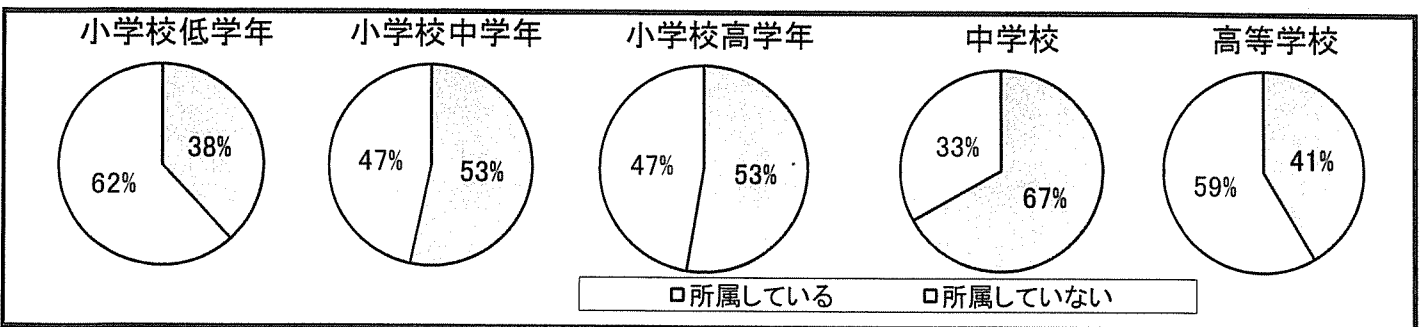
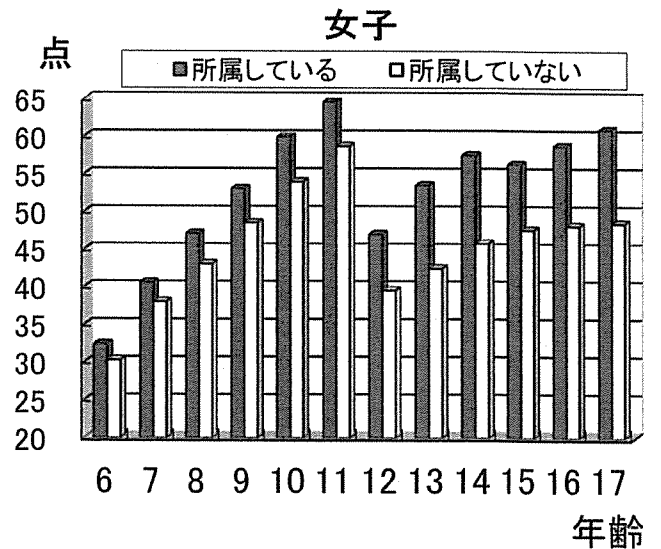


1-(1) 運動部・スポーツクラブへの所属別新体カテストの合計点

性別	年齢	学年	所属している			所属していない			差
			人数	%	合計点の平均	人数	%	合計点の平均	
男	6	小1	921	37.9	31.8	1511	62.1	29.8	1.9
	7	小2	1307	53.2	39.2	1150	46.8	35.9	3.3
	8	小3	1660	63.6	45.4	952	36.4	41.1	4.3
	9	小4	1857	71.4	50.5	745	28.6	44.5	6.0
	10	小5	1981	73.0	56.0	733	27.0	49.4	6.6
	11	小6	1961	70.6	61.2	818	29.4	53.4	7.7
	12	中1	3569	82.0	34.4	782	18.0	28.3	6.1
	13	中2	3723	88.2	42.8	498	11.8	34.9	7.9
	14	中3	3963	88.7	50.7	503	11.3	40.9	9.7
	15	高1	1967	75.3	52.5	646	24.7	44.2	8.3
	16	高2	1922	71.4	56.8	770	28.6	46.6	10.2
	17	高3	1920	68.2	59.4	895	31.8	48.7	10.7



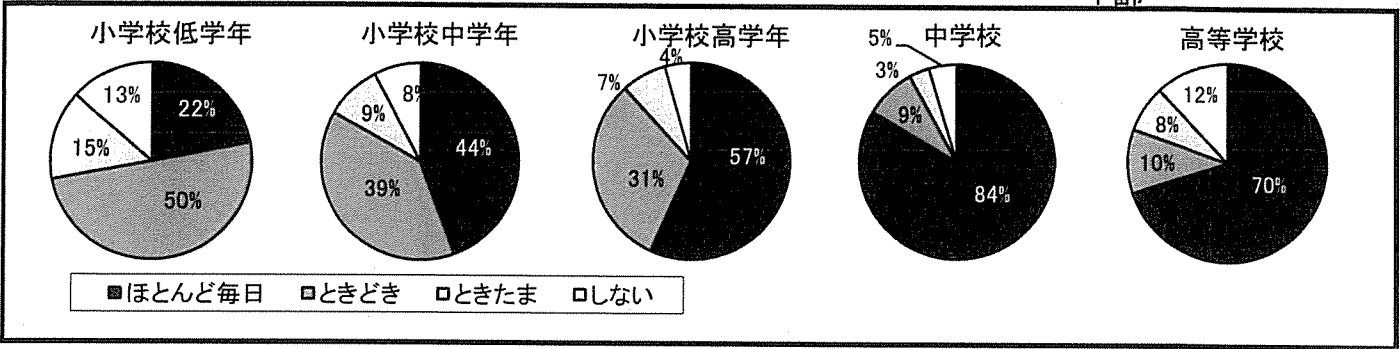
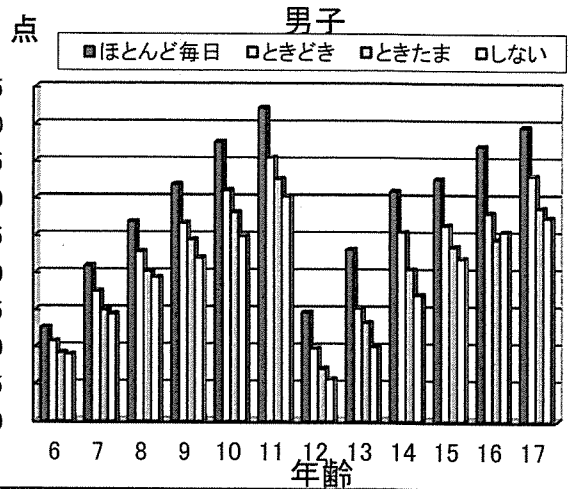
性別	年齢	学年	所属している			所属していない			差
			人数	%	合計点の平均	人数	%	合計点の平均	
女	6	小1	682	30.1	32.4	1585	69.9	30.3	2.1
	7	小2	1102	45.7	40.6	1311	54.3	38.1	2.6
	8	小3	1311	51.5	47.1	1233	48.5	43.1	4.0
	9	小4	1382	55.1	53.1	1124	44.9	48.5	4.5
	10	小5	1395	53.4	59.9	1219	46.6	54.0	6.0
	11	小6	1362	52.0	64.6	1255	48.0	58.7	5.9
	12	中1	2744	64.0	47.0	1545	36.0	39.6	7.5
	13	中2	2752	68.3	53.5	1279	31.7	42.5	11.0
	14	中3	2862	68.3	57.5	1327	31.7	45.8	11.7
	15	高1	1317	46.1	56.3	1540	53.9	47.6	8.7
	16	高2	1236	43.2	58.7	1627	56.8	48.1	10.6
	17	高3	1112	35.7	60.9	2006	64.3	48.5	12.4



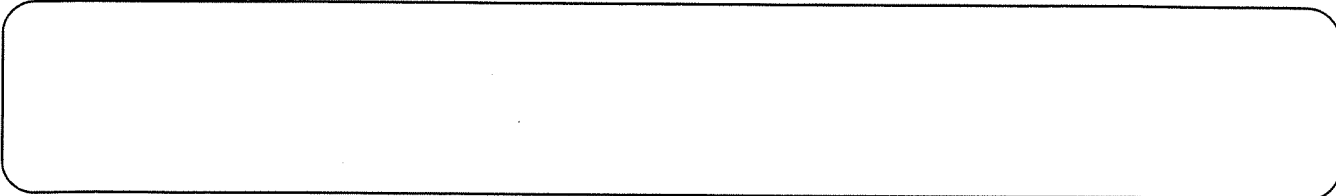
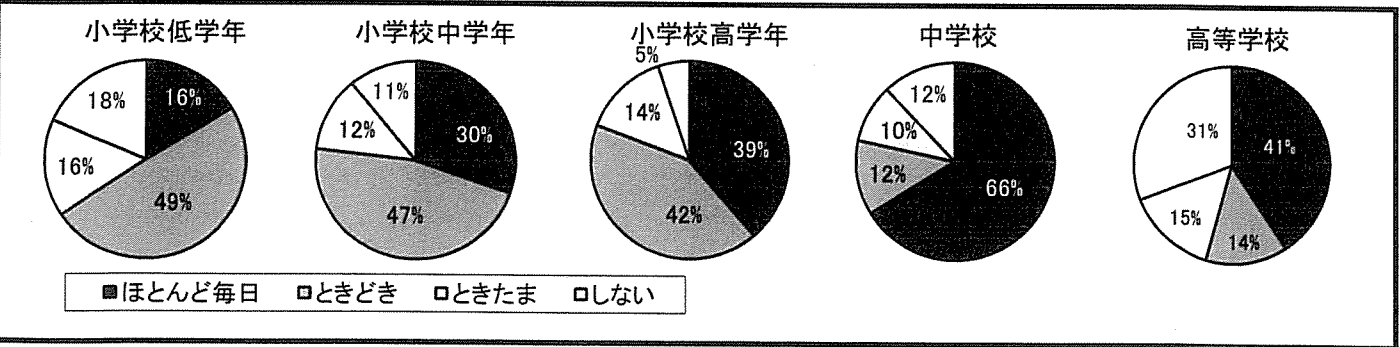
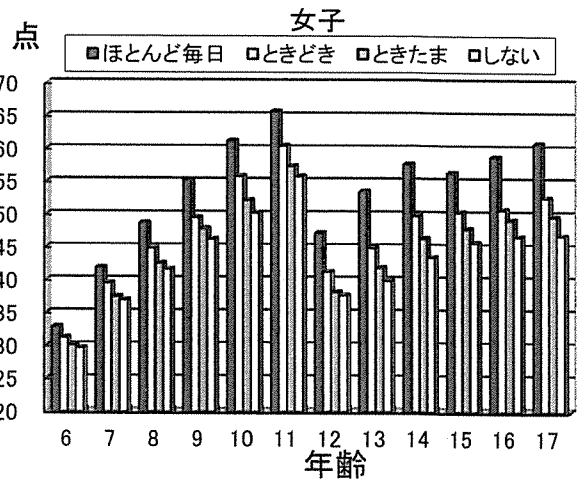
○運動部・スポーツクラブに所属している集団は、所属していない集団と比べて合計点が高く、加齢とともにその差が大きくなる傾向が見られた。

1-(2) 運動・スポーツの実施状況別新体カテストの合計点

性別	年齢	学年	ほとんど毎日			ときどき			ときたま			しない		
			人数	%	合計点の平均	人数	%	合計点の平均	人数	%	合計点の平均	人数	%	合計点の平均
男	6	小1	461	18.8	32.6	1215	49.6	30.8	410	16.7	29.2	362	14.8	29.0
	7	小2	615	25.0	40.9	1239	50.4	37.5	308	12.5	35.0	294	12.0	34.4
	8	小3	1015	38.8	46.8	1093	41.8	42.8	266	10.2	40.2	239	9.1	39.3
	9	小4	1295	49.7	51.8	940	36.1	46.6	208	8.0	44.4	162	6.2	41.9
	10	小5	1528	56.0	57.6	893	32.7	51.0	189	6.9	48.1	120	4.4	44.9
	11	小6	1604	57.4	62.2	846	30.3	55.5	222	8.0	52.6	120	4.3	50.2
	12	中1	3427	78.8	34.7	482	11.1	29.8	167	3.8	27.1	275	6.3	25.6
	13	中2	3666	86.8	43.1	297	7.0	35.2	115	2.7	33.3	144	3.4	30.0
	14	中3	3796	85.0	50.9	331	7.4	46.4	151	3.4	40.5	187	4.2	37.0
	15	高1	1966	75.4	52.6	226	8.7	46.4	169	6.5	43.5	245	9.4	41.9
	16	高2	1922	71.5	57.0	246	9.2	48.0	190	7.1	44.4	329	12.2	45.5
	17	高3	1788	63.4	59.5	375	13.3	53.0	257	9.1	48.7	400	14.2	47.4

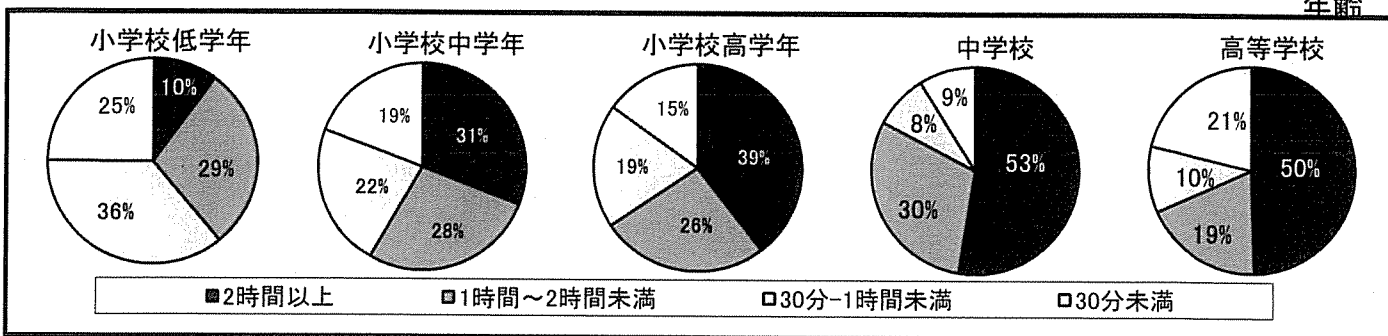
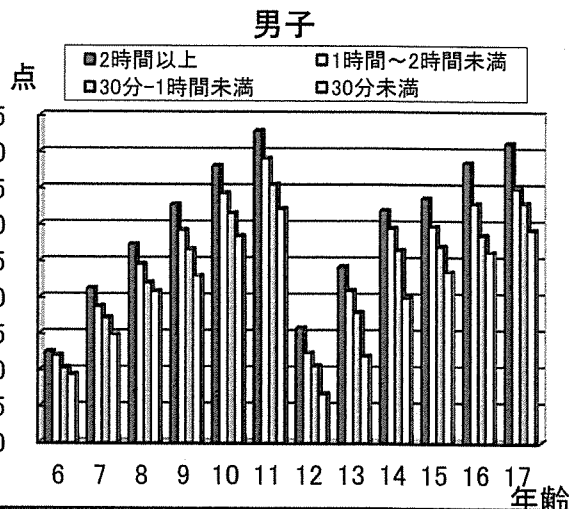


性別	年齢	学年	ほとんど毎日			ときどき			ときたま			しない		
			人数	%	合計点の平均	人数	%	合計点の平均	人数	%	合計点の平均	人数	%	合計点の平均
女	6	小1	345	15.1	32.8	1065	46.7	31.2	399	17.5	30.1	470	20.6	29.7
	7	小2	416	17.2	41.9	1253	51.8	39.6	351	14.5	37.5	397	16.4	37.0
	8	小3	647	25.4	48.7	1237	48.5	44.9	324	12.7	42.6	343	13.4	41.7
	9	小4	884	35.3	55.2	1117	44.6	49.5	292	11.7	47.8	212	8.5	46.3
	10	小5	1024	39.0	61.2	1132	43.1	55.8	344	13.1	52.2	125	4.8	50.3
	11	小6	1010	38.4	65.7	1071	40.8	60.5	400	15.2	57.3	147	5.6	55.8
	12	中1	2727	63.6	47.2	666	15.5	41.3	379	8.8	38.2	517	12.1	37.7
	13	中2	2791	69.2	53.5	408	10.1	44.9	384	9.5	41.9	448	11.1	39.9
	14	中3	2751	65.7	57.7	465	11.1	49.9	431	10.3	46.4	541	12.9	43.5
	15	高1	1305	45.9	56.4	408	14.3	50.4	387	13.6	47.8	746	26.2	45.7
	16	高2	1223	42.8	58.8	334	11.7	50.8	409	14.3	49.2	891	31.2	46.7
	17	高3	1058	34.1	60.8	463	14.9	52.6	506	16.3	49.7	1075	34.7	46.8

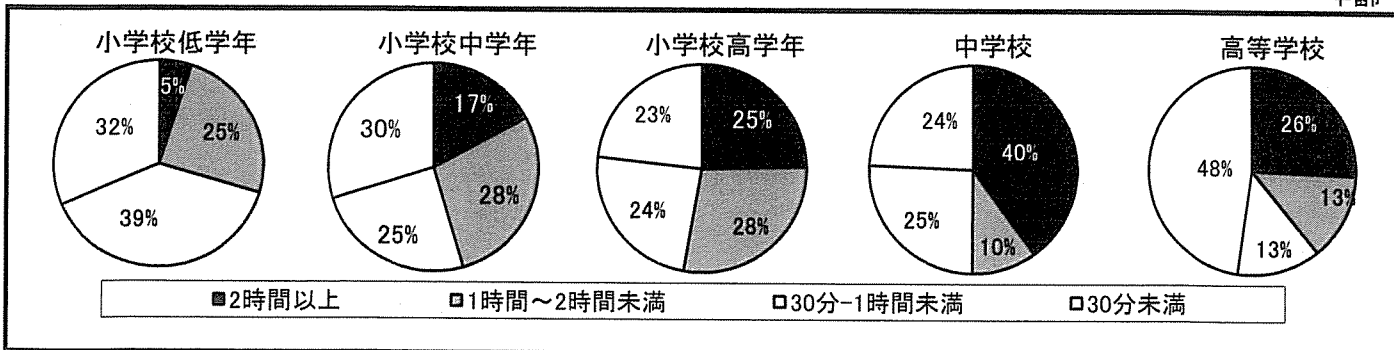
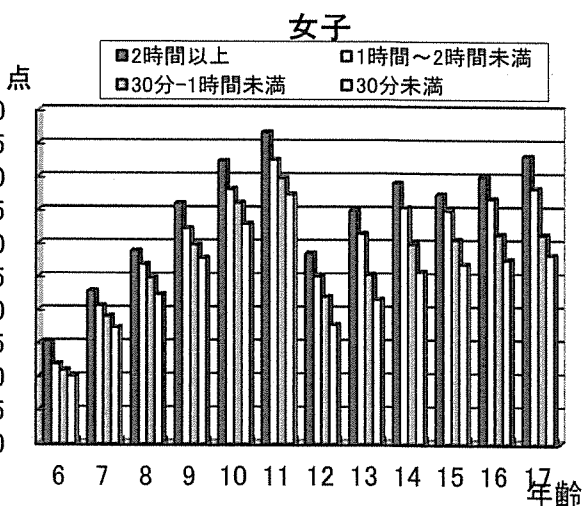


1-(3)1日の運動・スポーツの実施時間別新体カテストの合計点

性別	年齢	学年	2時間以上			1時間～2時間未満			30分～1時間未満			30分未満		
			人数	%	合計点の平均	人数	%	合計点の平均	人数	%	合計点の平均	人数	%	合計点の平均
男	6	小1	136	5.6	32.4	672	27.5	31.9	963	39.5	30.3	670	27.4	29.3
	7	小2	351	14.3	41.2	748	30.5	38.7	807	32.9	37.1	548	22.3	34.8
	8	小3	698	26.7	47.2	750	28.7	44.5	604	23.1	41.9	560	21.4	40.7
	9	小4	910	34.9	52.7	685	26.3	49.2	568	21.8	46.5	441	16.9	42.9
	10	小5	1058	38.7	58.0	707	25.9	54.2	537	19.7	51.5	429	15.7	48.3
	11	小6	1123	40.2	62.8	731	26.2	59.0	535	19.2	55.5	402	14.4	52.1
	12	中1	2216	50.9	35.7	1250	28.7	32.3	439	10.1	30.5	445	10.2	26.6
	13	中2	2393	56.7	44.1	1217	28.8	40.9	296	7.0	37.9	316	7.5	31.8
	14	中3	2239	50.1	51.9	1465	32.8	49.4	368	8.2	46.4	393	8.8	39.9
	15	高1	1392	53.4	53.6	526	20.2	49.7	249	9.6	46.9	439	16.8	43.4
	16	高2	1365	50.6	58.4	532	19.7	52.8	236	8.8	48.5	562	20.9	46.1
	17	高3	1275	45.1	61.1	463	16.4	54.9	360	12.7	52.9	730	25.8	49.17



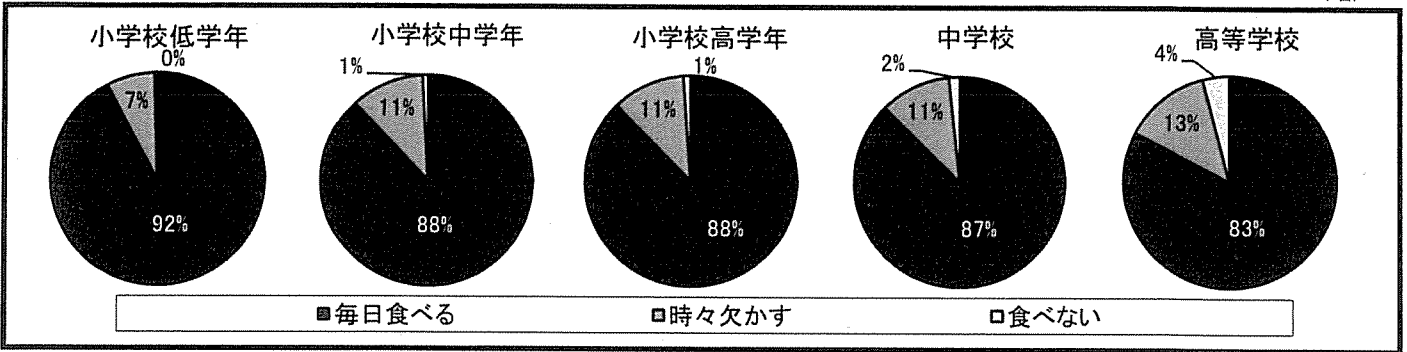
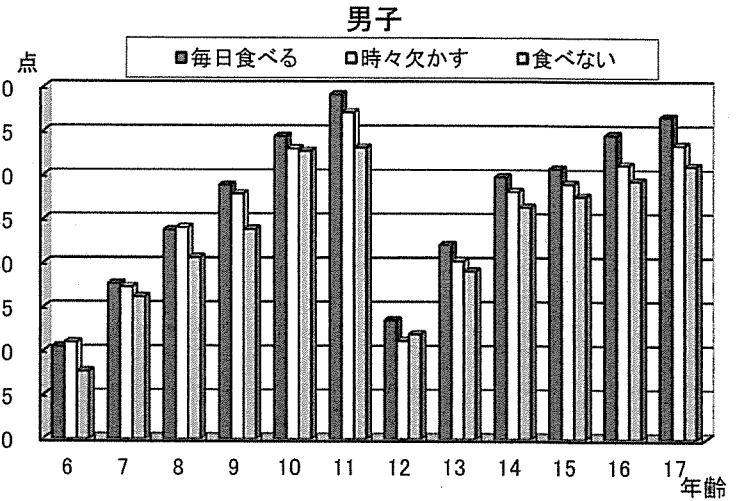
性別	年齢	学年	2時間以上			1時間～2時間未満			30分～1時間未満			30分未満		
			人数	%	合計点の平均	人数	%	合計点の平均	人数	%	合計点の平均	人数	%	合計点の平均
女	6	小1	61	2.7	35.3	505	22.2	31.9	941	41.4	30.9	768	33.8	30.0
	7	小2	170	7.1	42.8	644	26.7	40.6	888	36.8	39.1	708	29.4	37.4
	8	小3	350	13.8	48.9	658	25.9	46.8	710	28.0	44.9	818	32.3	42.3
	9	小4	507	20.2	56.0	585	23.4	52.2	722	28.8	49.8	690	27.6	47.8
	10	小5	564	21.5	62.3	653	24.8	58.2	774	29.5	56.1	637	24.2	52.9
	11	小6	731	27.9	66.6	603	23.0	62.5	704	26.8	59.8	585	22.3	57.3
	12	中1	1652	38.5	48.5	1108	25.8	45.1	537	12.5	42.0	992	23.1	37.8
	13	中2	1682	41.7	54.9	1020	25.3	51.5	384	9.5	45.3	945	23.4	41.6
	14	中3	1674	40.0	59.0	1051	25.1	55.4	347	8.3	49.9	1116	26.6	45.7
	15	高1	817	28.6	57.3	446	15.6	54.9	372	13.0	50.5	1219	42.7	46.8
	16	高2	796	27.8	60.1	388	13.5	56.7	332	11.6	51.3	1351	47.1	47.5
	17	高3	654	21.0	63.1	321	10.3	58.3	488	15.7	51.3	1647	53.0	48.3



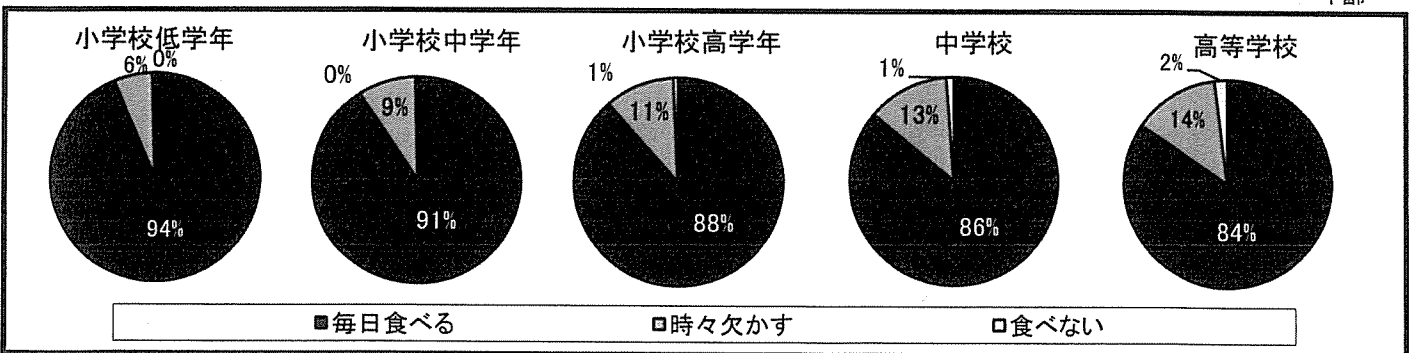
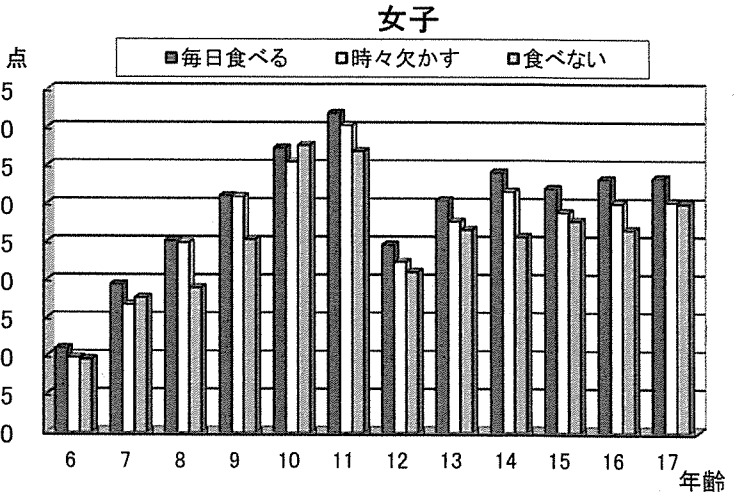
- 「2時間以上」実施する集団は、全ての年齢で合計点が最も高かった。
- 1日に実施する運動時間が長くなると、合計点が高くなる傾向が見られた。
- 「30分未満」実施する集団が多いのは、低学年女子(42%)と高等学校女子(40%)

1-(4) 朝食の摂取状況別新体カテストの合計点

性別	年齢	学年	毎日食べる			時々欠かす			食べない		
			人数	%	合計点の平均	人数	%	合計点の平均	人数	%	合計点の平均
男	6	小1	2278	93.0	30.6	165	6.7	31.0	7	0.3	27.7
	7	小2	2252	91.5	37.7	195	7.9	37.3	15	0.6	36.2
	8	小3	2308	88.0	43.8	299	11.4	44.1	17	0.6	40.7
	9	小4	2292	87.9	48.9	285	10.9	47.9	30	1.2	43.9
	10	小5	2389	87.5	54.4	324	11.9	53.0	17	0.6	52.8
	11	小6	2456	87.9	59.2	294	10.5	57.2	43	1.5	53.2
	12	中1	3828	87.9	33.6	462	10.6	31.2	63	1.4	31.9
	13	中2	3680	86.9	42.1	480	11.3	40.2	75	1.8	39.1
	14	中3	3911	87.4	49.8	482	10.8	48.1	82	1.8	46.4
	15	高1	2223	85.2	50.7	306	11.7	49.0	79	3.0	47.6
	16	高2	2191	81.1	54.6	386	14.3	51.2	123	4.6	49.3
	17	高3	2309	81.6	56.7	387	13.7	53.4	133	4.7	51.1



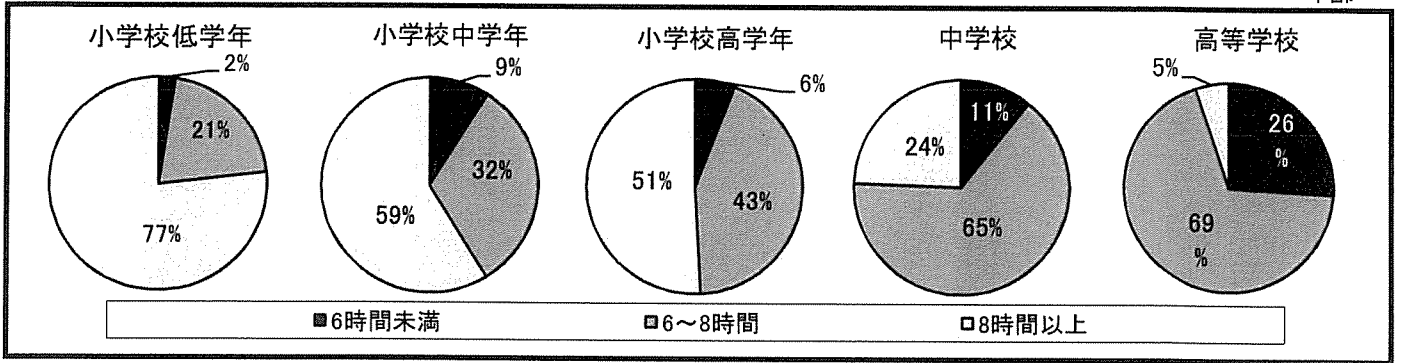
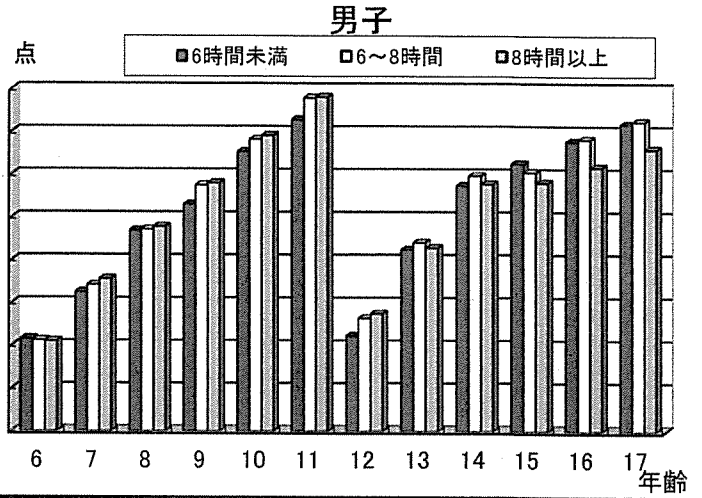
性別	年齢	学年	毎日食べる			時々欠かす			食べない		
			人数	%	合計点の平均	人数	%	合計点の平均	人数	%	合計点の平均
女	6	小1	2162	94.5	31.0	117	5.1	29.8	8	0.3	29.6
	7	小2	2243	92.8	39.4	163	6.7	36.8	12	0.5	37.7
	8	小3	2312	90.6	45.2	230	9.0	44.9	10	0.4	39.0
	9	小4	2278	90.9	51.1	221	8.8	50.9	8	0.3	45.4
	10	小5	2314	88.1	57.4	293	11.1	55.6	21	0.8	57.7
	11	小6	2335	88.9	61.9	279	10.6	60.3	14	0.5	56.9
	12	中1	3733	86.8	44.6	515	12.0	42.4	51	1.2	41.1
	13	中2	3402	84.2	50.5	585	14.5	47.7	54	1.3	46.6
	14	中3	3657	87.1	54.2	500	11.9	51.6	44	1.0	45.7
	15	高1	2452	85.8	52.0	366	12.8	48.9	40	1.4	47.8
	16	高2	2420	84.4	53.3	384	13.4	50.1	64	2.2	46.6
	17	高3	2589	83.2	53.4	449	14.4	50.2	74	2.4	50.1



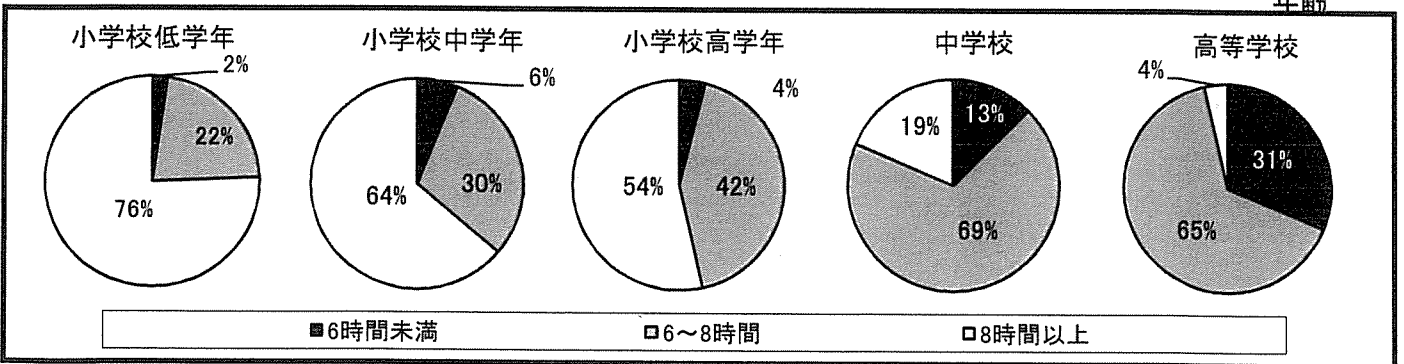
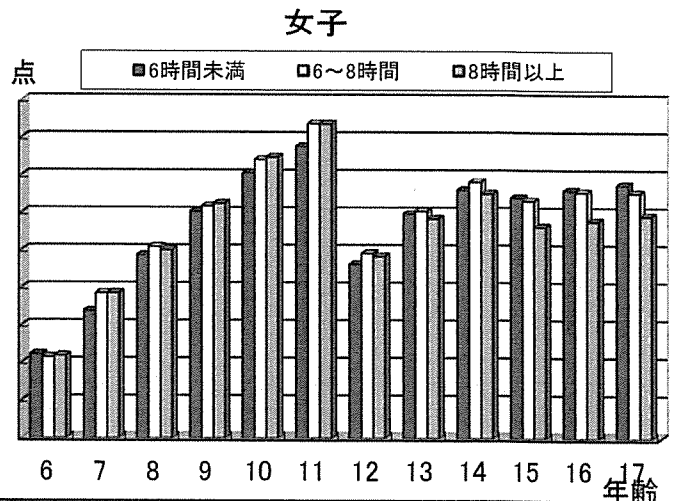
○朝食を毎日食べる集団は、それ以外の集団と比較して合計点が高い傾向が見ら

1-(5) 1日の睡眠時間別新体カテストの合計点

性別	年齢	学年	6時間未満			6~8時間			8時間以上		
			人数	%	合計点の平均	人数	%	合計点の平均	人数	%	合計点の平均
男	6	小1	24	1.0	30.8	482	19.8	30.7	1926	79.2	30.6
	7	小2	95	3.9	36.3	526	21.6	37.1	1812	74.5	37.8
	8	小3	235	9.0	43.5	787	30.1	43.6	1589	60.9	43.9
	9	小4	231	9.0	46.5	884	34.3	48.8	1464	56.8	49.0
	10	小5	172	6.3	52.7	1103	40.6	54.1	1443	53.1	54.6
	11	小6	152	5.5	56.4	1275	45.8	58.9	1354	48.7	59.1
	12	中1	318	7.3	31.2	2395	55.0	33.2	1639	37.7	33.8
	13	中2	460	10.9	41.2	2847	67.2	42.1	927	21.9	41.4
	14	中3	617	13.8	48.7	3238	72.4	49.9	620	13.9	48.9
	15	高1	633	24.2	51.3	1833	70.2	50.3	145	5.6	49.1
	16	高2	704	26.1	53.9	1855	68.7	54.1	142	5.3	50.9
	17	高3	778	27.5	55.9	1915	67.7	56.2	136	4.8	53.0



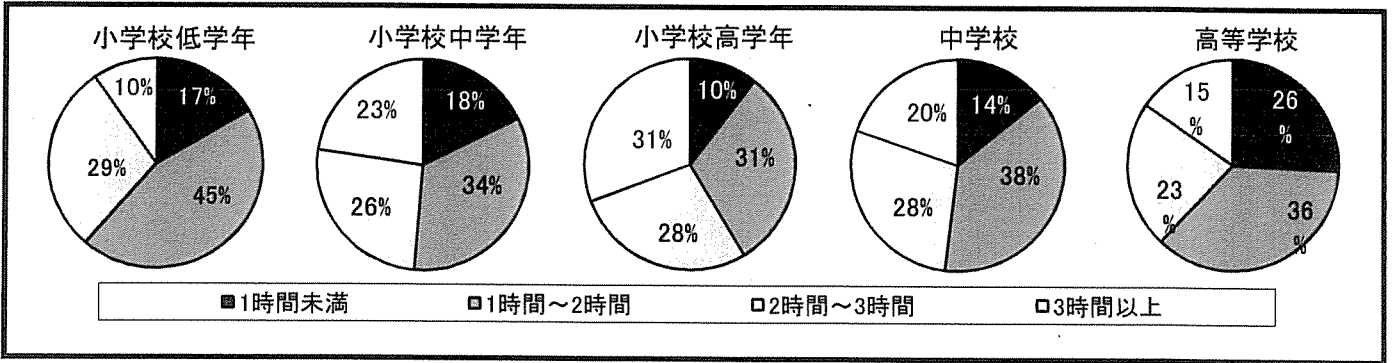
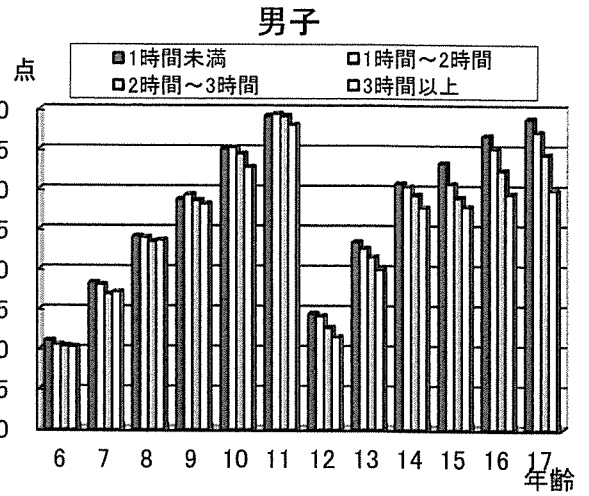
性別	年齢	学年	6時間未満			6~8時間			8時間以上		
			人数	%	合計点の平均	人数	%	合計点の平均	人数	%	合計点の平均
女	6	小1	40	1.8	31.2	465	20.5	30.8	1766	77.8	31.0
	7	小2	67	2.8	36.9	562	23.4	39.3	1768	73.8	39.3
	8	小3	180	7.1	44.3	699	27.6	45.5	1658	65.4	45.0
	9	小4	131	5.3	50.2	807	32.4	50.9	1551	62.3	51.2
	10	小5	110	4.2	55.3	1028	39.4	57.1	1473	56.4	57.4
	11	小6	96	3.7	58.8	1198	45.6	61.9	1333	50.7	61.8
	12	中1	371	8.6	43.1	2652	61.7	44.6	1276	29.7	44.2
	13	中2	526	13.0	49.9	2860	70.8	50.2	654	16.2	49.2
	14	中3	672	16.0	53.0	3125	74.4	54.1	404	9.6	52.6
	15	高1	810	28.3	52.0	1926	67.4	51.6	123	4.3	48.2
	16	高2	920	32.1	53.0	1853	64.6	52.8	95	3.3	48.9
	17	高3	1027	33.0	53.7	1986	63.8	52.7	99	3.2	49.6



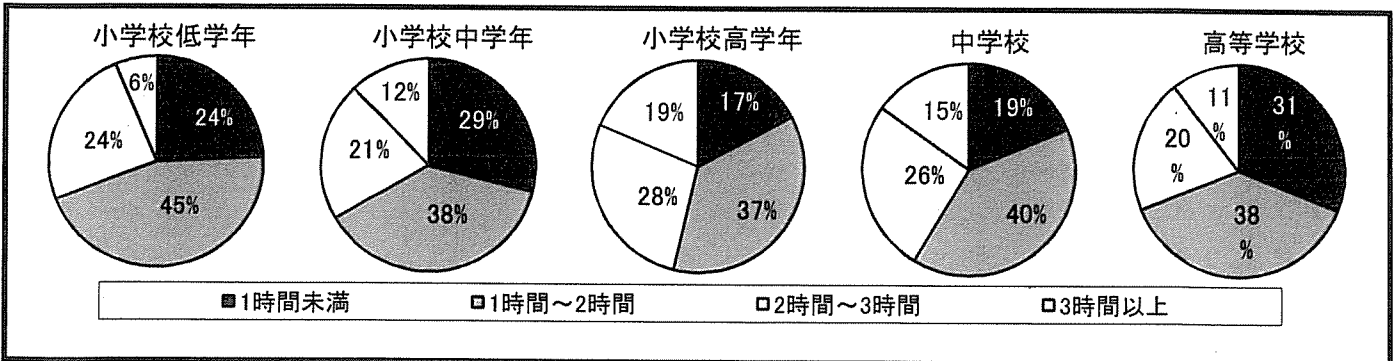
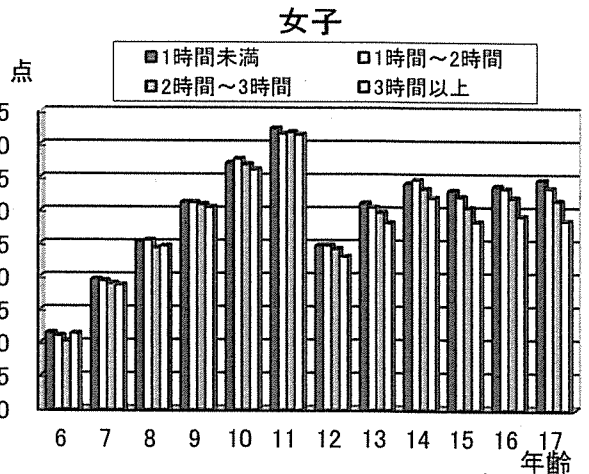
○6~11歳までの睡眠時間が「6時間未満」の集団は、それ以外の集団と比較して合計点がやや低い傾向が見られた。

1-(6) 1日のテレビ視聴時間別新体カテストの合計点

性別	年齢	学年	1時間未満			1時間～2時間			2時間～3時間			3時間以上		
			人数	%	合計点の平均	人数	%	合計点の平均	人数	%	合計点の平均	人数	%	合計点の平均
男	6	小1	410	16.8	31.1	1119	45.8	30.6	723	29.6	30.4	191	7.8	30.3
	7	小2	403	16.4	38.3	1071	43.5	38.1	702	28.5	36.9	284	11.5	37.2
	8	小3	524	20.0	44.1	904	34.6	43.9	684	26.2	43.5	503	19.2	43.6
	9	小4	397	15.3	48.7	850	32.7	49.3	668	25.7	48.6	683	26.3	48.2
	10	小5	331	12.2	55.0	861	31.7	55.2	717	26.4	54.4	805	29.7	52.7
	11	小6	242	8.7	59.1	843	30.2	59.4	816	29.3	59.1	888	31.8	58.0
	12	中1	668	15.3	34.4	1606	36.9	34.2	1212	27.8	32.7	867	19.9	31.5
	13	中2	512	12.1	43.4	1630	38.5	42.6	1227	29.0	41.5	865	20.4	39.9
	14	中3	651	14.5	50.7	1709	38.2	50.3	1275	28.5	49.3	840	18.8	47.7
	15	高1	631	24.2	53.2	972	37.3	50.7	596	22.9	48.9	409	15.7	47.8
	16	高2	660	24.5	56.7	971	36.0	55.0	619	23.0	52.3	446	16.5	49.4
	17	高3	801	28.3	58.8	1007	35.6	57.1	618	21.9	54.3	402	14.2	49.9



性別	年齢	学年	1時間未満			1時間～2時間			2時間～3時間			3時間以上		
			人数	%	合計点の平均	人数	%	合計点の平均	人数	%	合計点の平均	人数	%	合計点の平均
女	6	小1	551	24.1	31.5	1064	46.6	31.0	557	24.4	30.2	112	4.9	31.4
	7	小2	588	24.4	39.6	1049	43.5	39.3	594	24.6	38.9	183	7.6	38.7
	8	小3	787	30.9	45.3	974	38.2	45.5	528	20.7	44.4	260	10.2	44.6
	9	小4	676	27.0	51.2	934	37.2	51.2	540	21.5	51.0	358	14.3	50.5
	10	小5	567	21.7	57.2	943	36.2	57.8	640	24.5	56.9	458	17.6	56.2
	11	小6	331	12.6	62.4	970	37.0	61.6	805	30.7	61.8	517	19.7	61.5
	12	中1	858	20.0	44.7	1619	37.7	44.7	1159	27.0	44.2	663	15.4	43.0
	13	中2	716	17.7	51.1	1659	41.1	50.5	1011	25.0	49.7	654	16.2	48.1
	14	中3	773	18.4	54.0	1725	41.1	54.7	1119	26.6	53.3	584	13.9	51.9
	15	高1	848	29.7	53.0	1096	38.4	52.1	619	21.7	50.4	292	10.2	48.3
	16	高2	889	31.0	53.6	1095	38.2	53.3	585	20.4	51.9	296	10.3	49.1
	17	高3	995	32.0	54.7	1164	37.5	53.4	601	19.3	51.5	348	11.2	48.5



○特に男子において、1日のテレビの視聴時間が3時間以上の集団は、それ以外の集団と比較して、合計点が低い傾向が見られた。