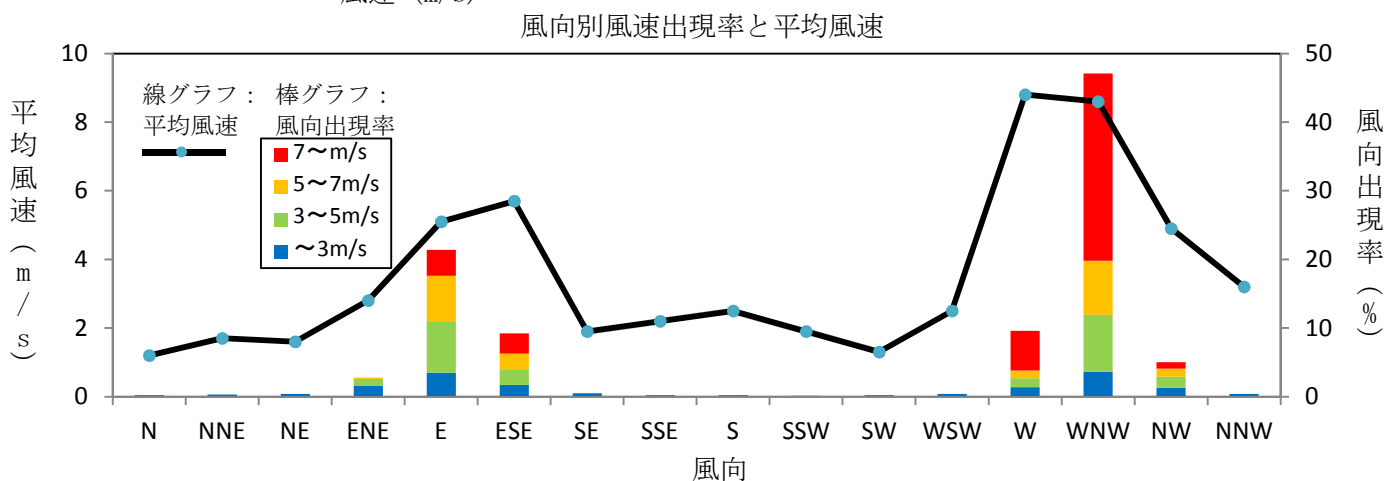
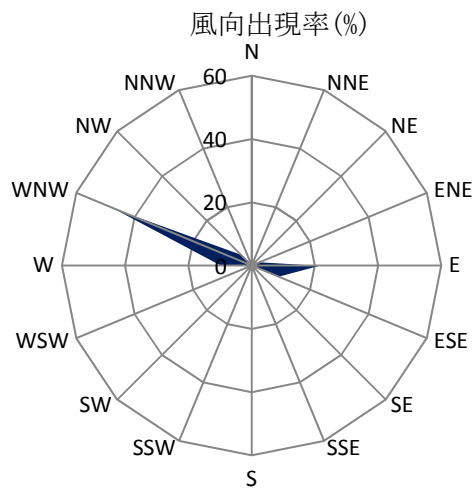
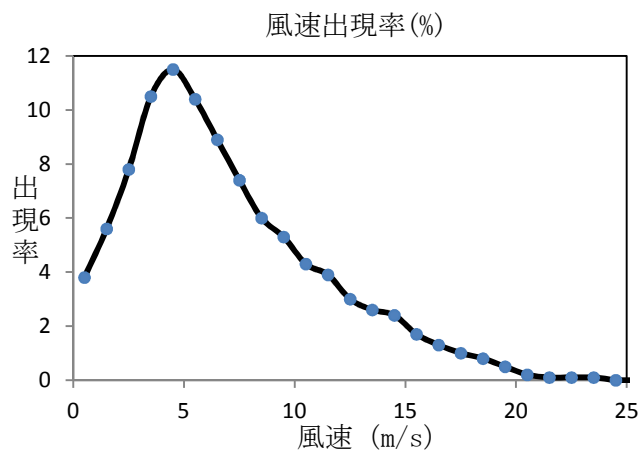


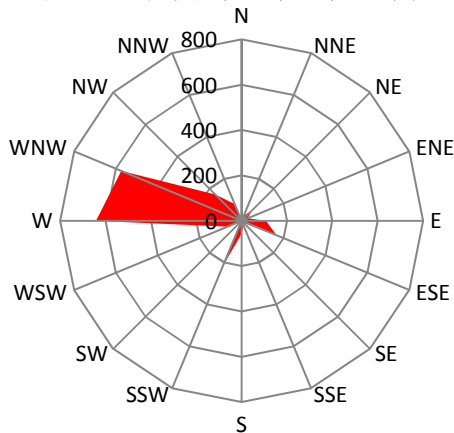
# 栗子峠風況調査結果

- 観測地点：山形県米沢市（北緯37° 49' 7"、東経140° 14' 52"）
- 観測期間：平成26年11月1日～平成27年10月31日
- 観測高さ：地上高46m
- 観測項目：平均風速、平均風向、風速の標準偏差、最大瞬間風速（10分毎）、気温
- 平均化時間：10分間
- 観測機：風速計（NRG#40）、風向計（NRG#200P）

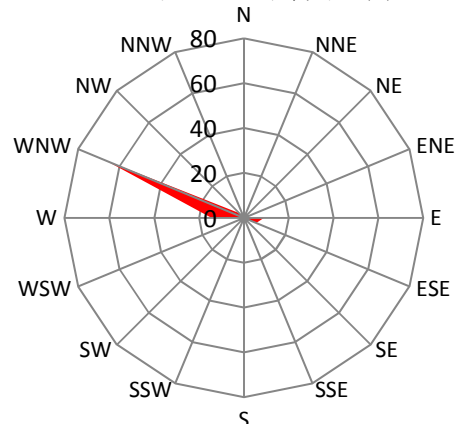
年平均風速 7.0m/s  
(地上高46m)



エネルギー密度 (W/m<sup>2</sup>) (地上高30m換算値)



エネルギー取得率 (%)



## 【参考値】年平均風速の換算値

地上高 (m)	風速 (m/s)
30	6.4
50	7.1
70	7.6

※換算式： $V = V_1 (z/z_1)^{1/n}$

V：地上高 z における風速

V<sub>1</sub>：地上高 z<sub>1</sub> における風速

1/n：指数則のべき指数 (n=5を使用)